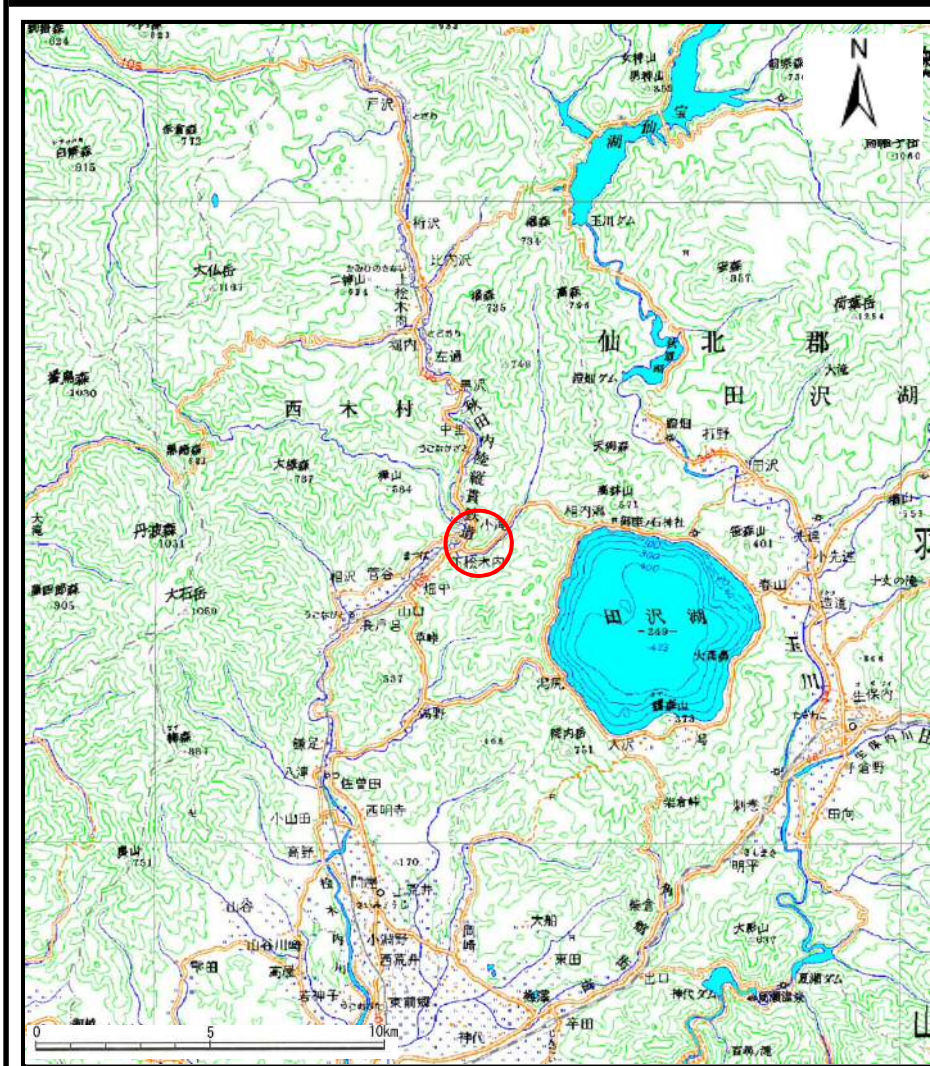
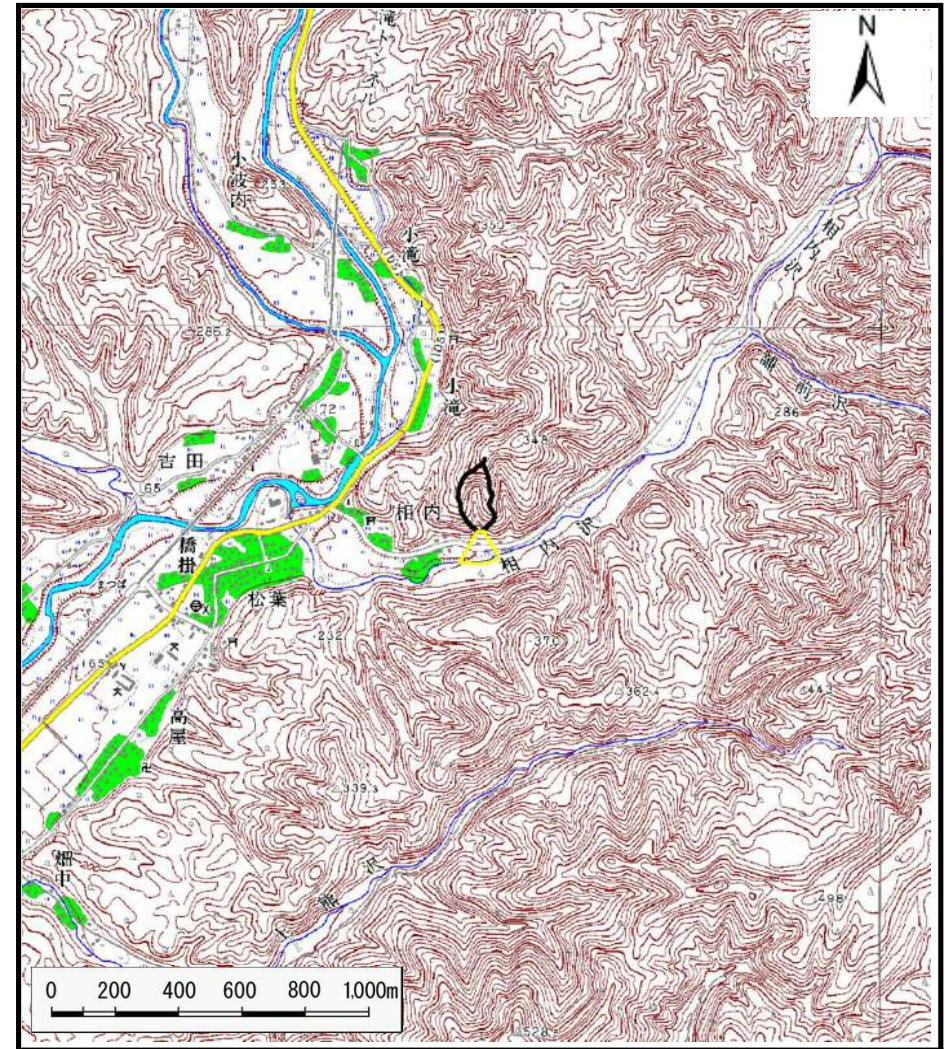


土砂災害警戒区域の指定の公示に係る図書（その1）



(1/200,000)



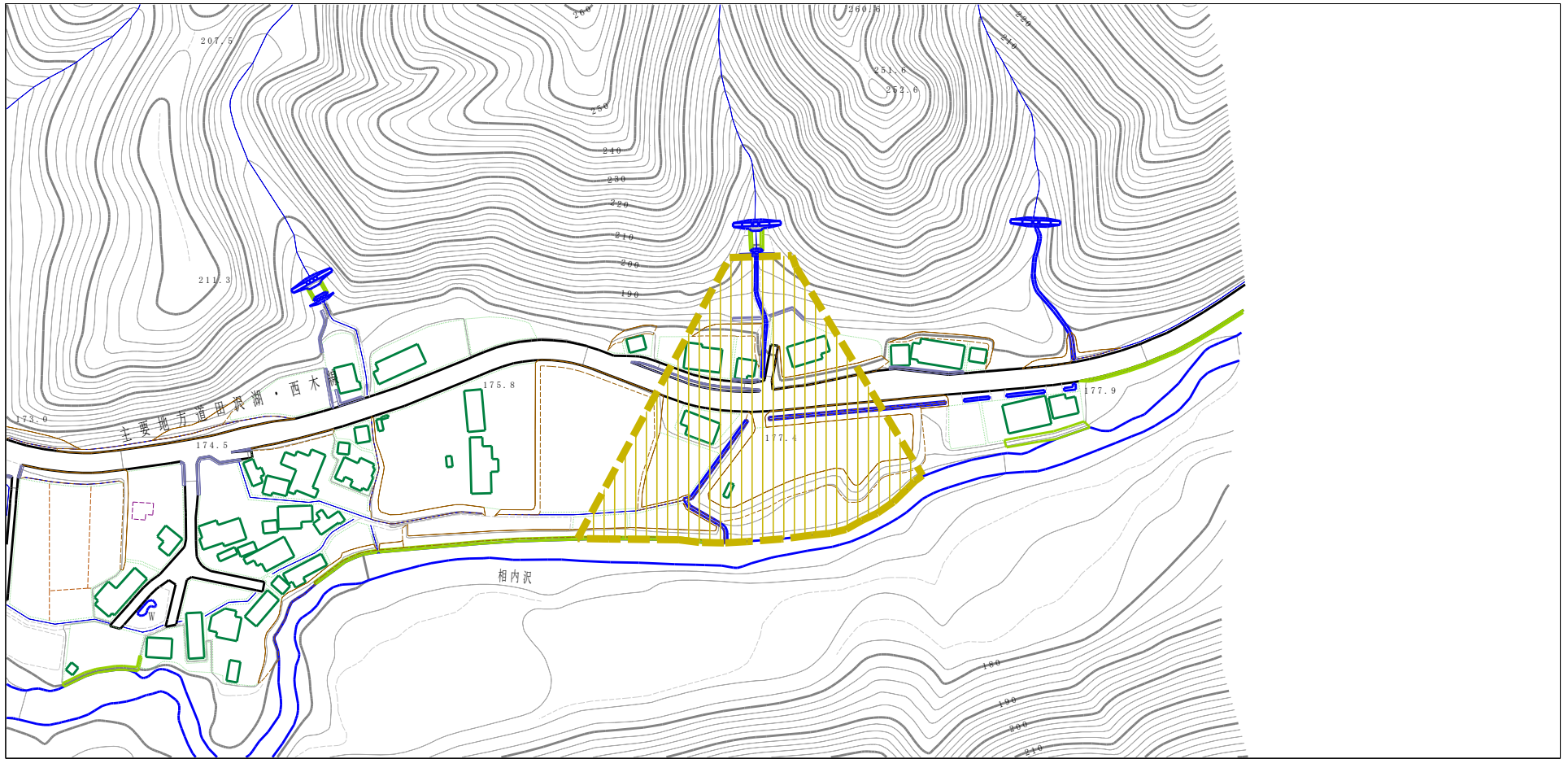
(1/25,000)

様式-1 (土)
土砂災害警戒区域 位置図

自然現象の種類	土石流
溪流番号	430-II-042
溪流名	相内沢4
所在地	秋田県仙北市西木町松木内字相内

この地図は、国土地理院長の承認を得て、同院発行の1/200,000地勢図、1/25,000地形図を複製したものである。(承認番号 平27情複、第34号)

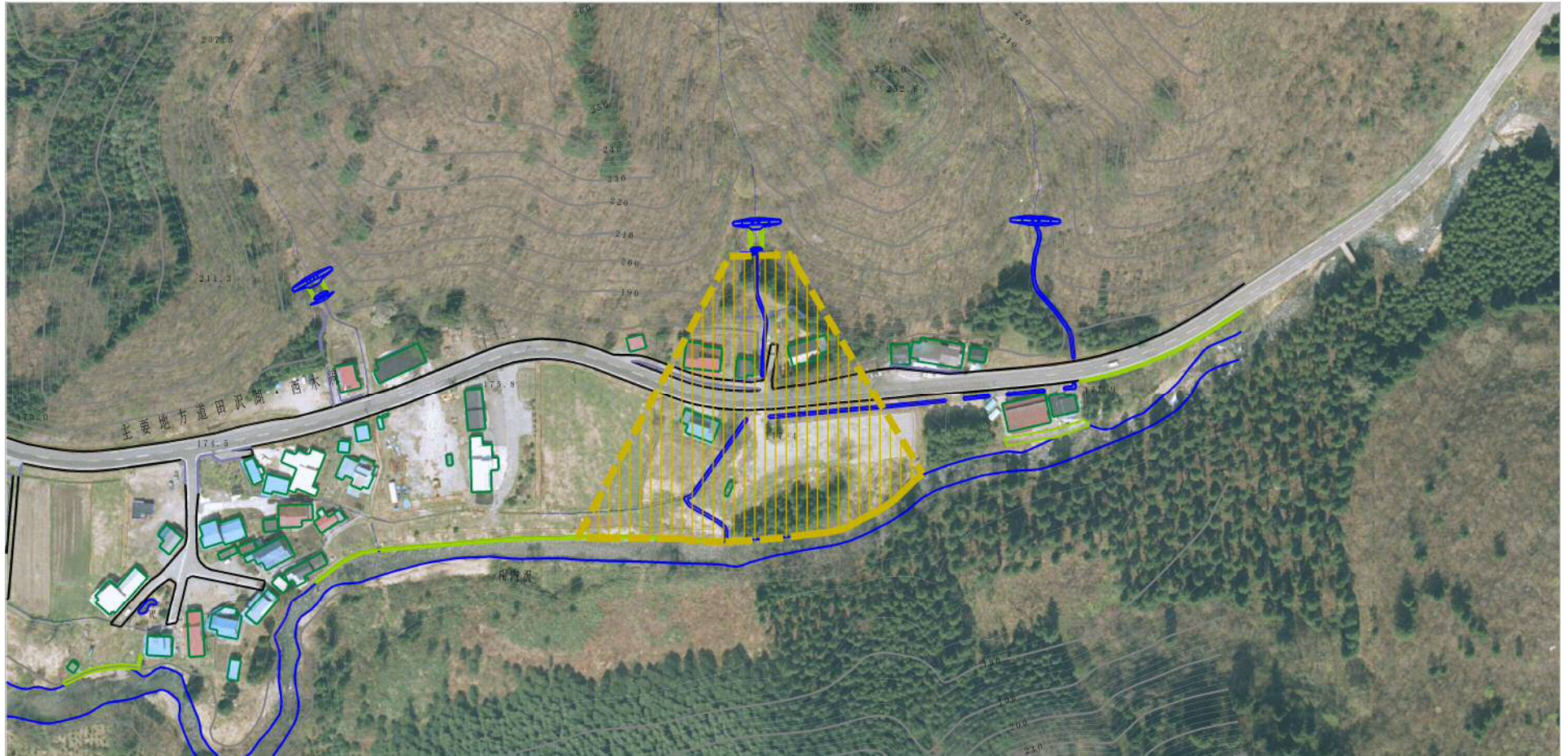
土砂災害警戒区域の指定の公示に係る図書（その2）



0 100m

様式-2 (土) 土砂災害警戒区域 区域図	土砂災害防止法施行令第二条の基準に該当する区域 (土砂災害警戒区域)		N 縮尺 1:2,500	自然現象 の種類 土石流	溪流番号 430-II-042
				告示番号 第347号	溪流名 相内沢4
				告示年月日 平成27年8月4日	所在地 秋田県仙北市西木町 桧木内字相内

参考資料 (その3)



0 100m

様式-3 (土)

土砂災害警戒区域・土砂災害特別警戒区域の指定の区域区分図

土砂災害防止法施行令第二条の基準に該当する区域
(土砂災害警戒区域)



縮尺
1:2,500

自然現象
の種類

土石流

溪流番号

430-II-042

告示番号

第347号

溪流名

相内沢4

告示年月日

平成27年8月4日

所在地

秋田県仙北市西木町
桧木内字相内

土砂災害警戒区域等の指定の公示に係る図書(その3)

横断測線の区間	土石流の力(kN/m ²)	土石流の高さ(m)	区分		横断測線の区間	土石流の力(kN/m ²)	土石流の高さ(m)	区分
0~1	18.33	0.34	Y					
1~2	12.58	0.28	Y					
2~3	11.40	0.30	Y					
3~4	6.55	0.22	Y					
4~5	3.09	0.15	Y					
5~6	2.48	0.14	Y					

様式-3(土) 建築物の構造の規制に必要な衝撃に関する事項	自然現象の種類	土石流	溪流番号	430-II-042
	告示番号	第347号	溪流名	相内沢4
	告示年月日	平成27年8月4日	所在地	秋田県仙北市西木町検木内字相内