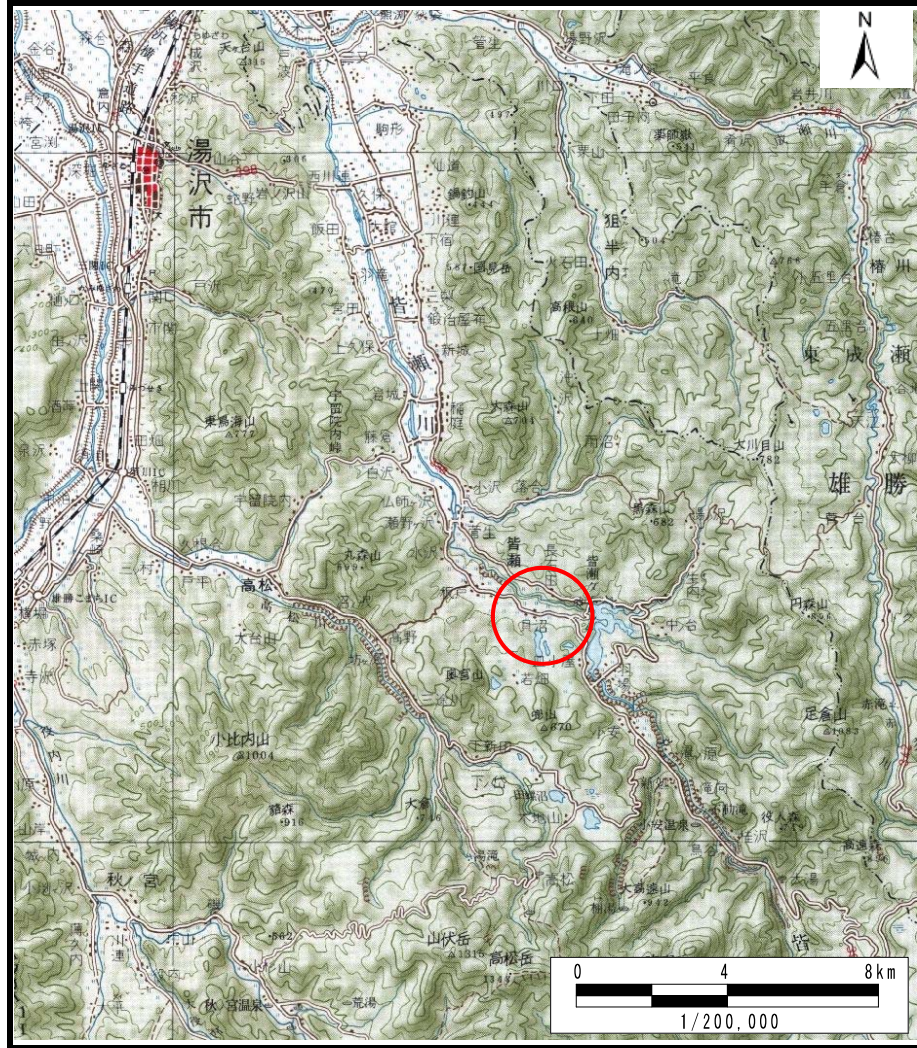
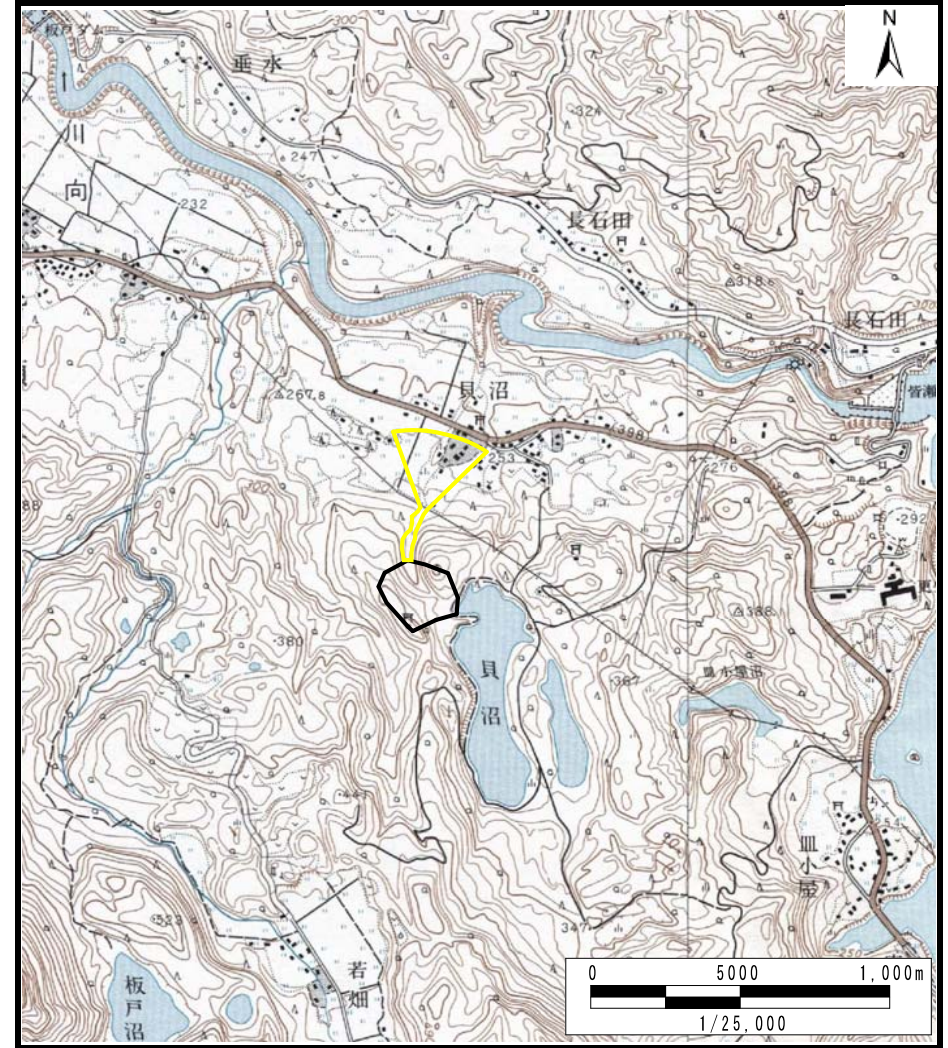


# 土砂災害警戒区域等の指定の公示に係る図書（その1）



(1/200,000)



(1/25,000)

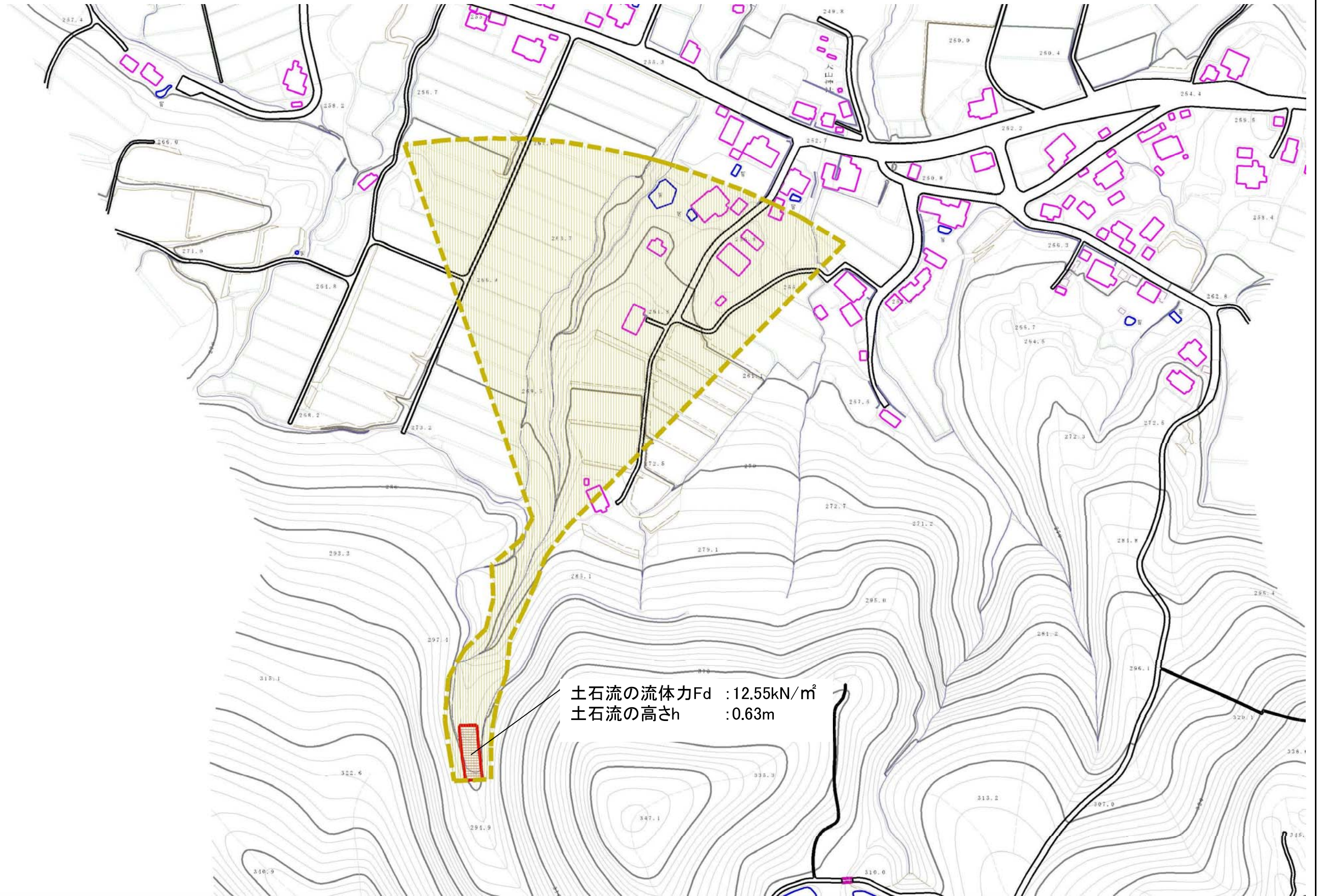
様式-1 (土)  
土砂災害警戒区域・土砂災害特別警戒区域 位置図

自然現象の種類	土石流
溪流番号	465-I-014
溪流名	瀬戸倉沢
所在地	湯沢市皆瀬字貝沼、金淵沢及び背戸倉沢

この地図は、国土地理院長の承認を得て、同院発行の20万分の1地勢図及び2万5千分の1地形図を複製したものである。（承認番号 平26東複、第39号）



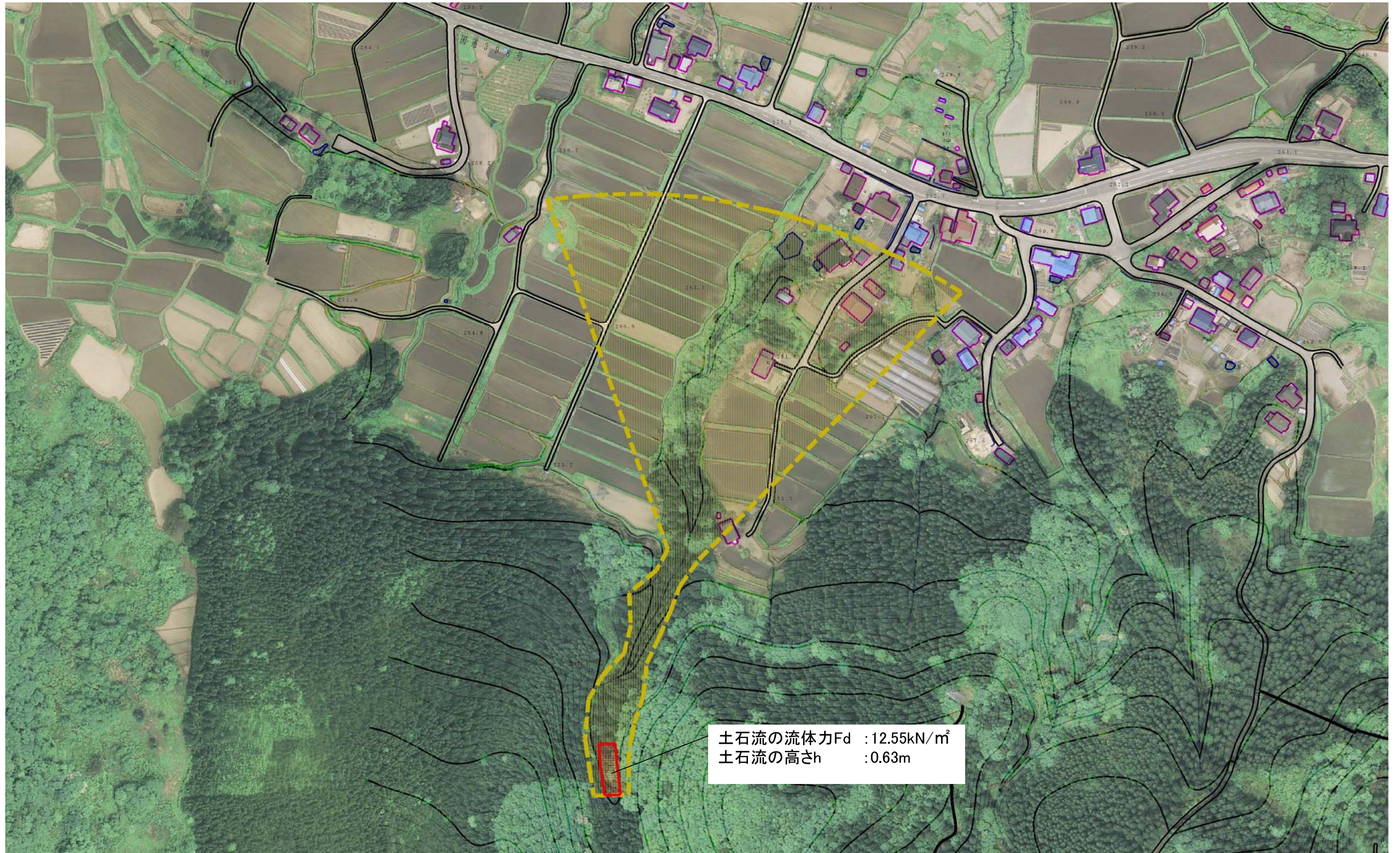
# 土砂災害警戒区域等の指定の公示に係る図書（その2）



様式-2(土) 土砂災害警戒区域・土砂災害特別警戒区域 区域図(その1)	土砂災害防止法施行令第二条の基準に該当する区域		自然現象 の種類 土石流	溪流番号	465-I-014		
	土砂災害防止法施行令第三条の基準に該当する区域			告示番号	第366号	溪流名	瀬戸倉沢
	土砂災害防止法施行令第三条の基準に該当する区域		縮尺 1:2,500	告示年月日	平成27年8月25日	所在地	湯沢市皆瀬字貝沼、 金沢沢及び背戸倉沢
	その他の区域						



# 土砂災害警戒区域等の指定の公示に係る図書（その2）



土石流の流体力Fd : 12.55kN/m<sup>2</sup>  
土石流の高さh : 0.63m



様式-2(土)  
土砂災害警戒区域・土砂災害特別警戒区域  
区域図(その2)

土砂災害防止法施行令第二条の基準に該当する区域		 縮尺 1:2,500	自然現象の種類	土石流	溪流番号	465-I-014
土砂災害防止法施行令第三条の基準に該当する区域			告示番号	第366号	溪流名	瀬戸倉沢
その他の区域			告示年月日	平成27年8月25日	所在地	湯沢市皆瀬字貝沼、金沢沢及び背戸倉沢



