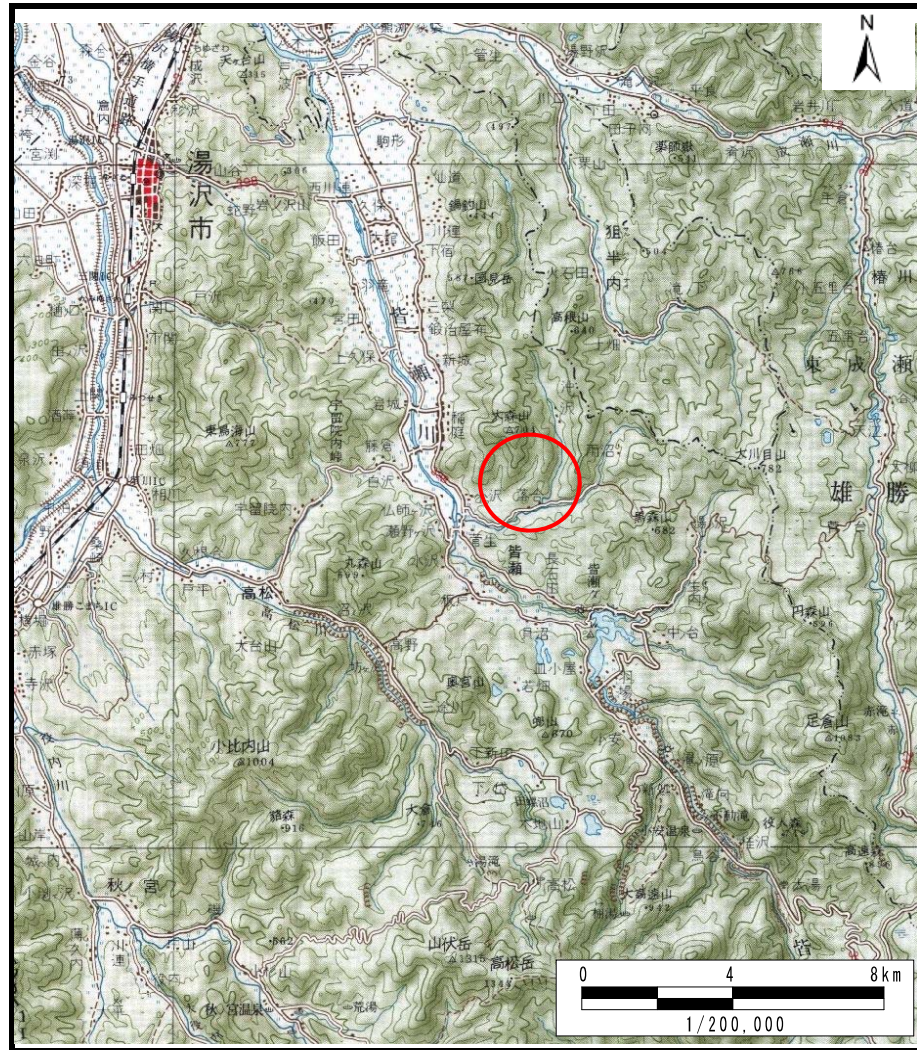
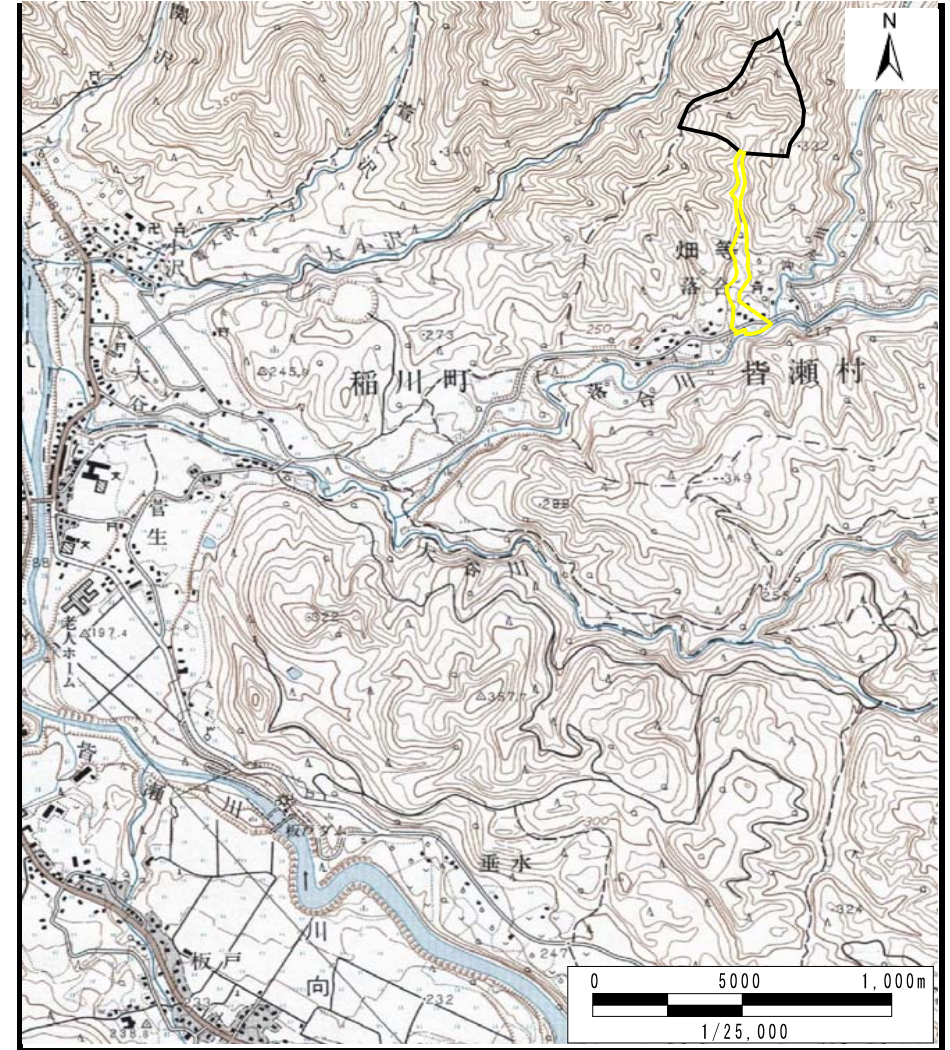


土砂災害警戒区域等の指定の公示に係る図書（その1）



(1/200,000)



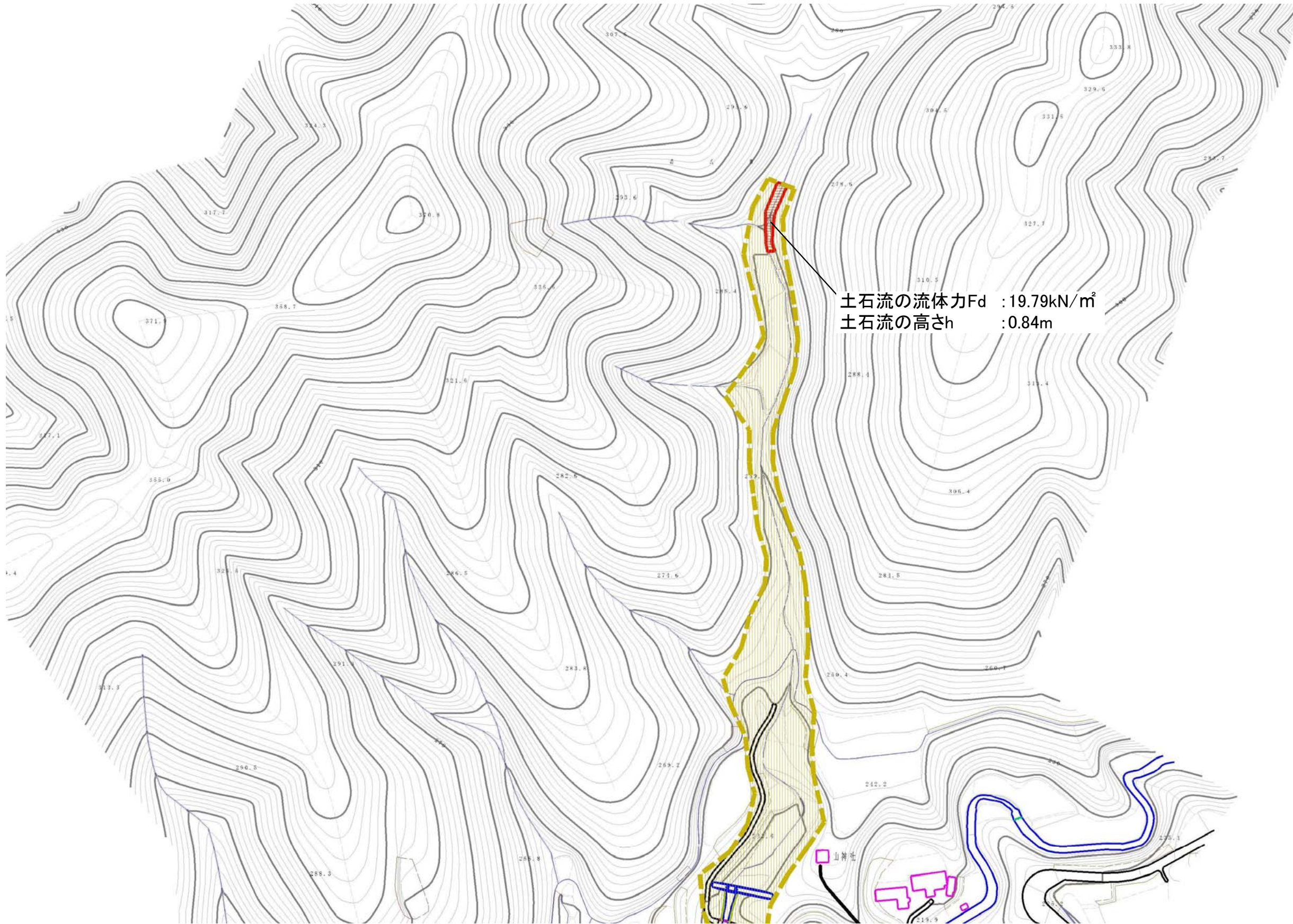
(1/25,000)

様式-1 (土)
土砂災害警戒区域・土砂災害特別警戒区域 位置図

自然現象の種類	土石流
溪流番号	465-II-017
溪流名	落合沢1
所在地	湯沢市皆瀬字下落合及び下根ノ沢

この地図は、国土地理院長の承認を得て、同院発行の20万分の1地勢図及び2万5千分の1地形図を複製したものである。（承認番号 平26東複、第39号）

土砂災害警戒区域等の指定の公示に係る図書（その2）



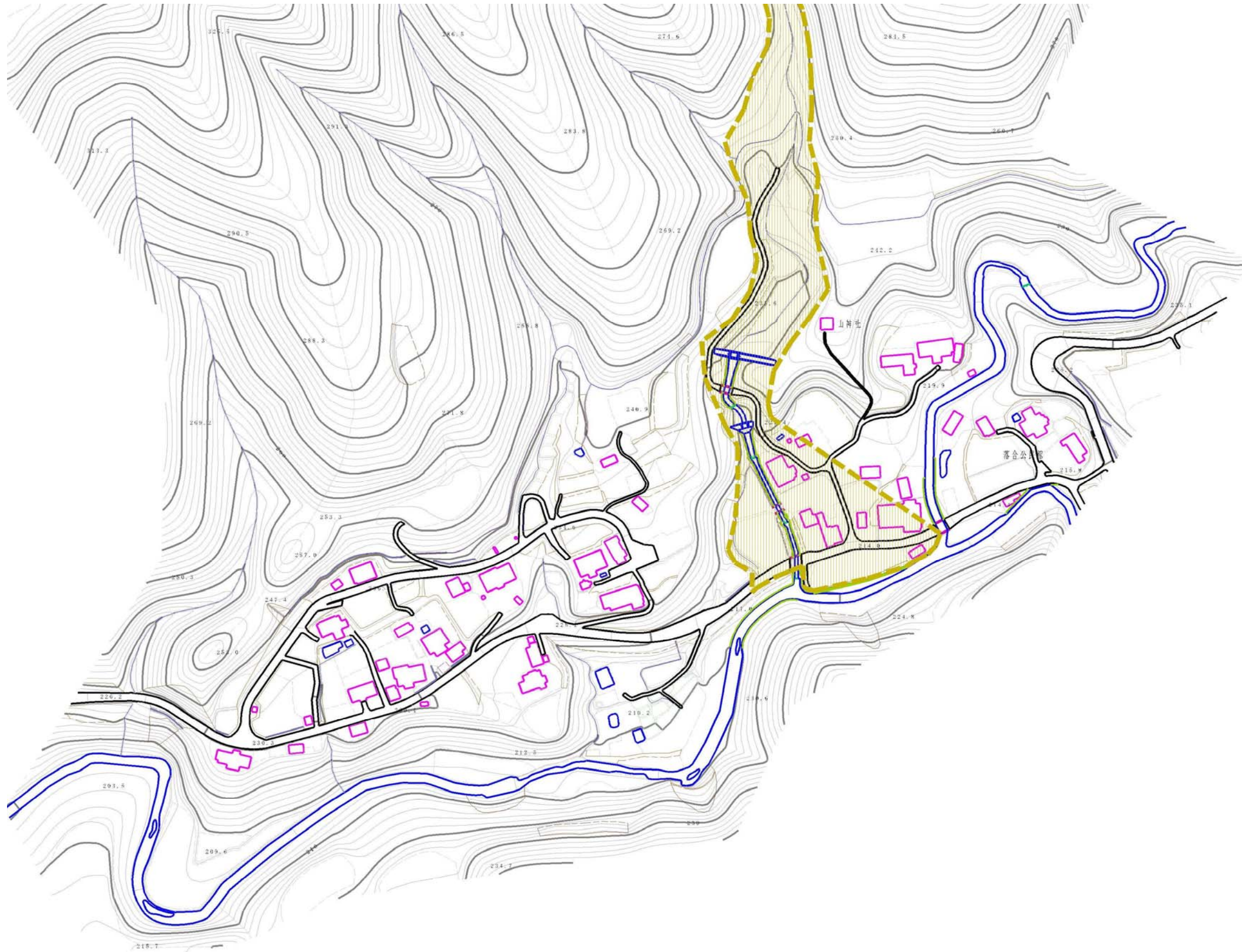
土石流の流体力Fd : 19.79kN/m²
土石流の高さh : 0.84m

0 100m ×100m

縮尺
1:2,500

様式-2(土) 土砂災害警戒区域・土砂災害特別警戒区域 区域図(その1-1)	土砂災害防止法施行令第二条の基準に該当する区域		自然現象の種類 土石流	溪流番号	465-II-017
	土砂災害防止法施行令第三条の基準に該当する区域			告示番号	第366号
	その他の区域			告示年月日	平成27年8月25日
				所在地	湯沢市皆瀬字下落合及び下根ノ沢

土砂災害警戒区域等の指定の公示に係る図書（その2）



0 100m ×100m

様式-2(土) 土砂災害警戒区域・土砂災害特別警戒区域 区域図(その1-2)	土砂災害防止法施行令第二条の基準に該当する区域		縮尺 1:2,500	自然現象の種類 土石流	溪流番号 465-II-017
	土砂災害防止法施行令第三条の基準に該当する区域			告示番号 第366号	所在地 湯沢市皆瀬字下落合及び下根ノ沢
	土砂の高さが1mを超える場合、土石等の移動による力が50kN/m ² を超える区域			告示年月日 平成27年8月25日	
	土砂の高さが1mを超える場合、土石等の移動による力が50kN/m ² を超えない区域				
	その他の区域				

土砂災害警戒区域等の指定の公示に係る図書（その2）



土石流の流体力 F_d : 19.79kN/m²
 土石流の高さ h : 0.84m



様式-2(土)
 土砂災害警戒区域・土砂災害特別警戒区域
 区域図(その2-1)

土砂災害防止法施行令第二条の基準に該当する区域		 縮尺 1:2,500	自然現象の種類	土石流	溪流番号	465-II-017
土砂災害防止法施行令第三条の基準に該当する区域			告示番号	第366号	溪流名	落合沢1
土砂災害防止法施行令第三条の基準に該当する区域			告示年月日	平成27年8月25日	所在地	湯沢市皆瀬字下落合及び下根ノ沢
その他の区域						

土砂災害警戒区域等の指定の公示に係る図書（その2）



様式-2(土)
土砂災害警戒区域・土砂災害特別警戒区域
区域図(その2-2)

土砂災害防止法施行令第二条の基準に該当する区域	
土砂災害防止法施行令第三条の基準に該当する区域	
土砂災害防止法施行令第三条の基準に該当する区域	
その他の区域	

縮尺
1:2,500

自然現象の種類	土石流	溪流番号	465-II-017
告示番号	第366号	溪流名	落合沢1
告示年月日	平成27年8月25日	所在地	湯沢市皆瀬字下落合及び下根ノ沢

0 100m

