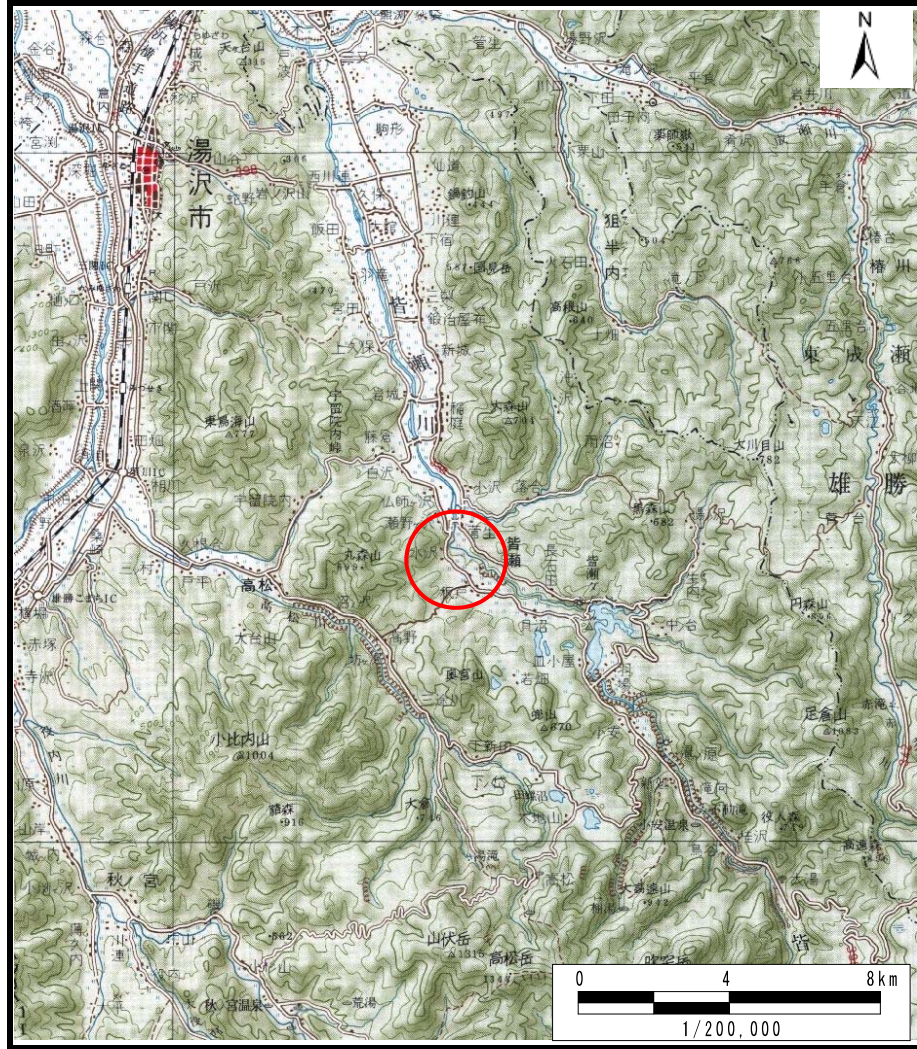
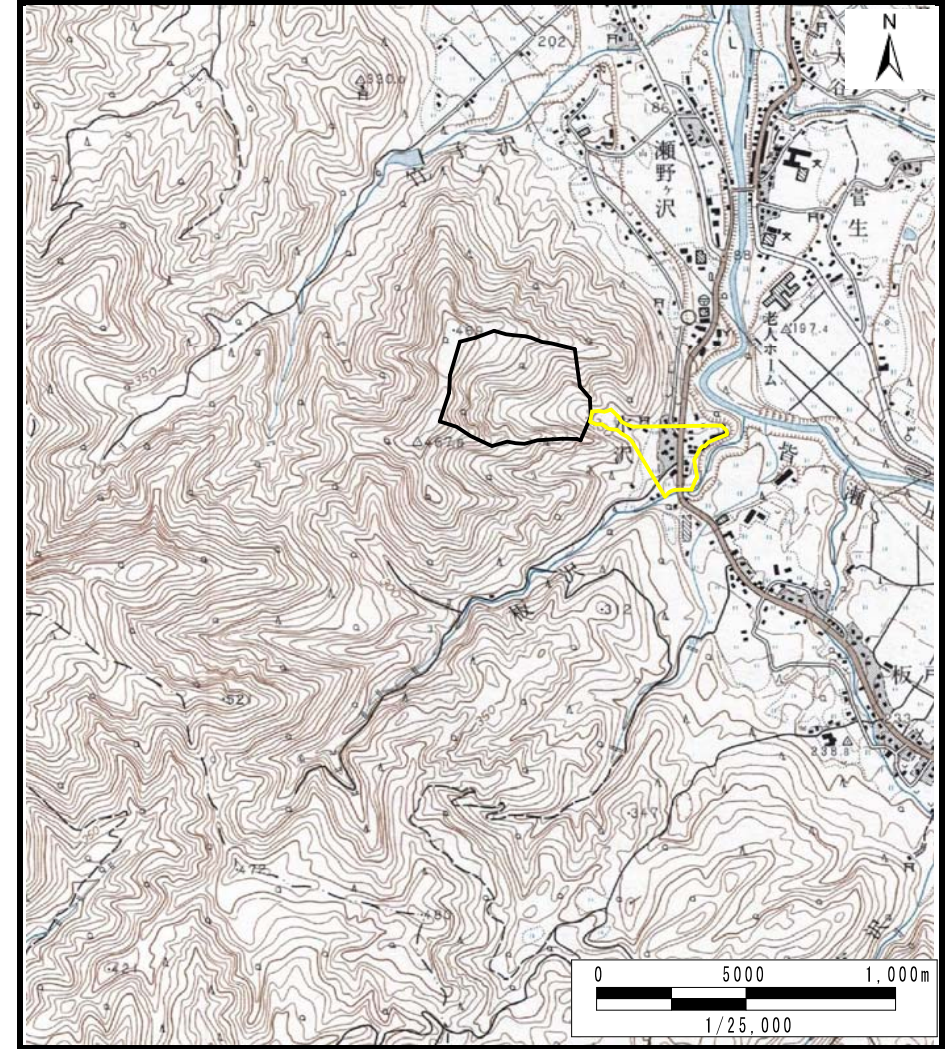


土砂災害警戒区域等の指定の公示に係る図書（その1）



(1/200,000)



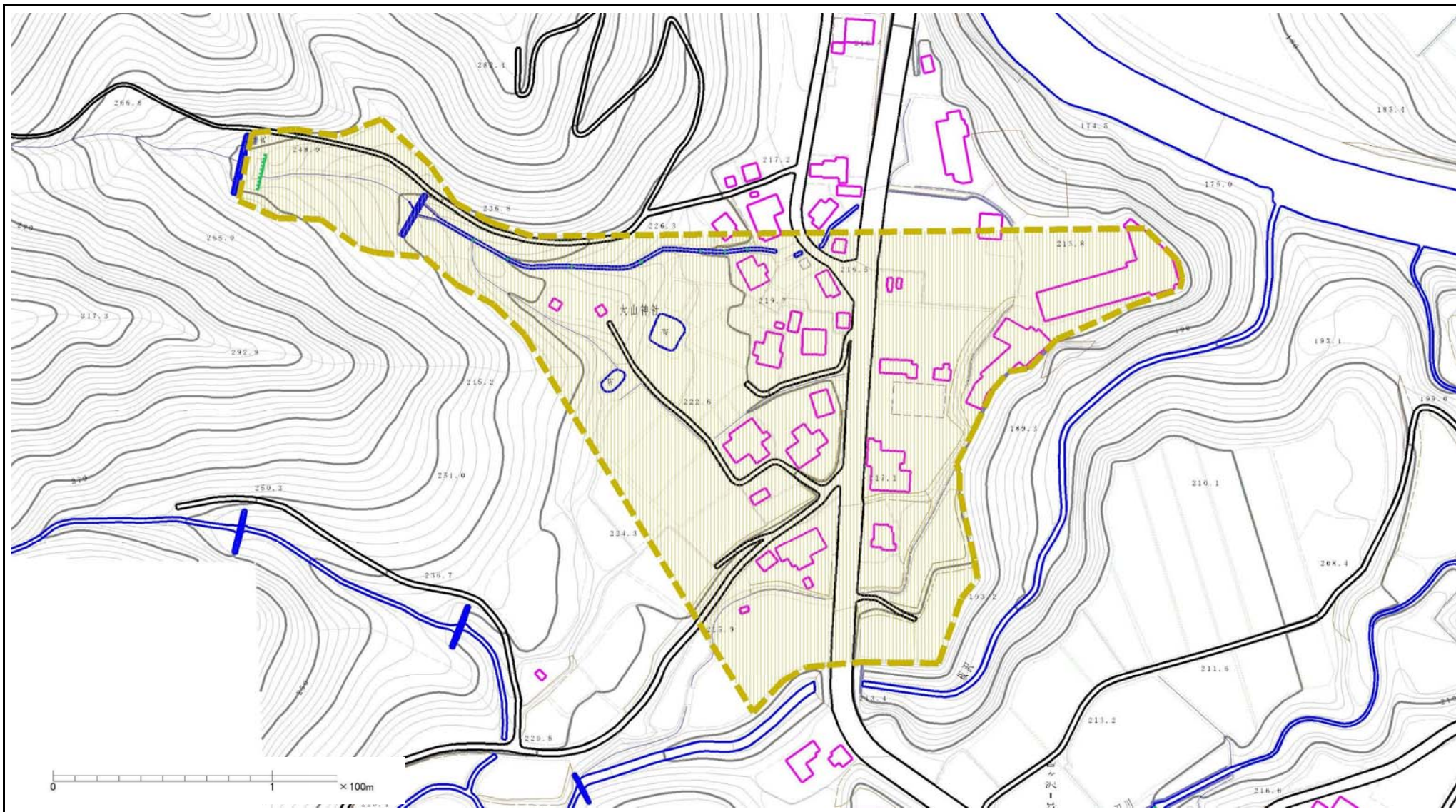
(1/25,000)




様式-1 (土)
土砂災害警戒区域 位置図

自然現象の種類	土石流
溪流番号	465-I-019
溪流名	ウチノヤマ沢
所在地	湯沢市皆瀬字ニツ石及び水沢

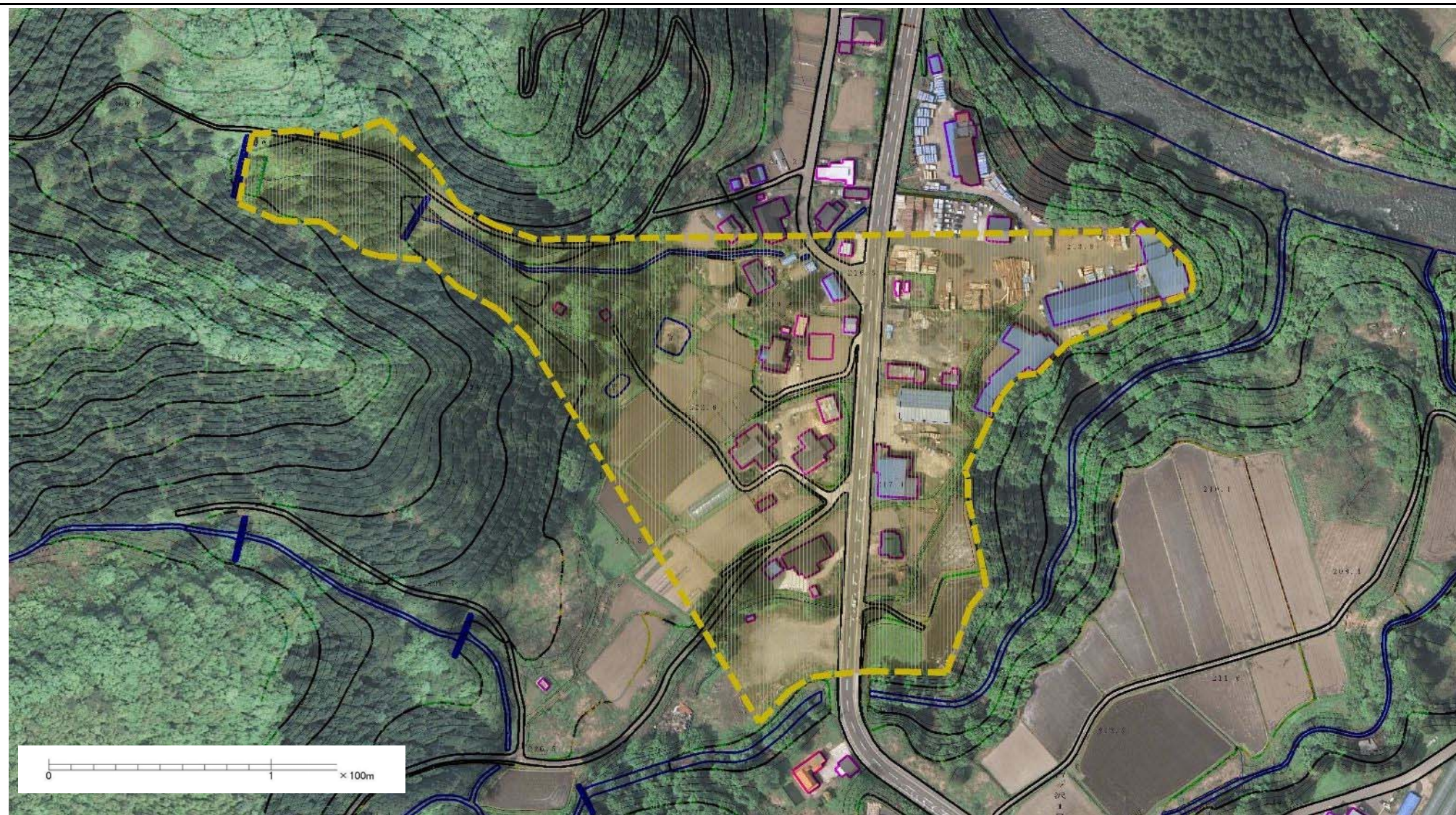
この地図は、国土地理院長の承認を得て、同院発行の20万分の1地勢図及び2万5千分の1地形図を複製したものである。（承認番号 平26東複、第39号）



土砂災害警戒区域等の指定の公示に係る図書（その2）



様式-2(土) 土砂災害警戒区域 区域図(その1)	土砂災害防止法施行令第二条の基準に該当する区域		自然現象の種類 土石流	溪流番号	465-I-019	
	土砂災害防止法施行令第三条の基準に該当する区域			告示番号	第367号	溪流名
	その他の区域		告示年月日	平成27年8月25日	所在地	湯沢市皆瀬字ニツ石及び水沢

土砂災害警戒区域等の指定の公示に係る図書（その2）



様式-2(土) 土砂災害警戒区域 区域図(その2)	土砂災害防止法施行令第二条の基準に該当する区域		N 	自然現象の種類	土石流	溪流番号	465-I-019
	土砂災害防止法施行令第三条の基準に該当する区域			告示番号	第367号	溪流名	ウチノヤマ沢
	その他の区域		縮尺 1:2,500	告示年月日	平成27年8月25日	所在地	湯沢市皆瀬字ニツ石及び水沢

