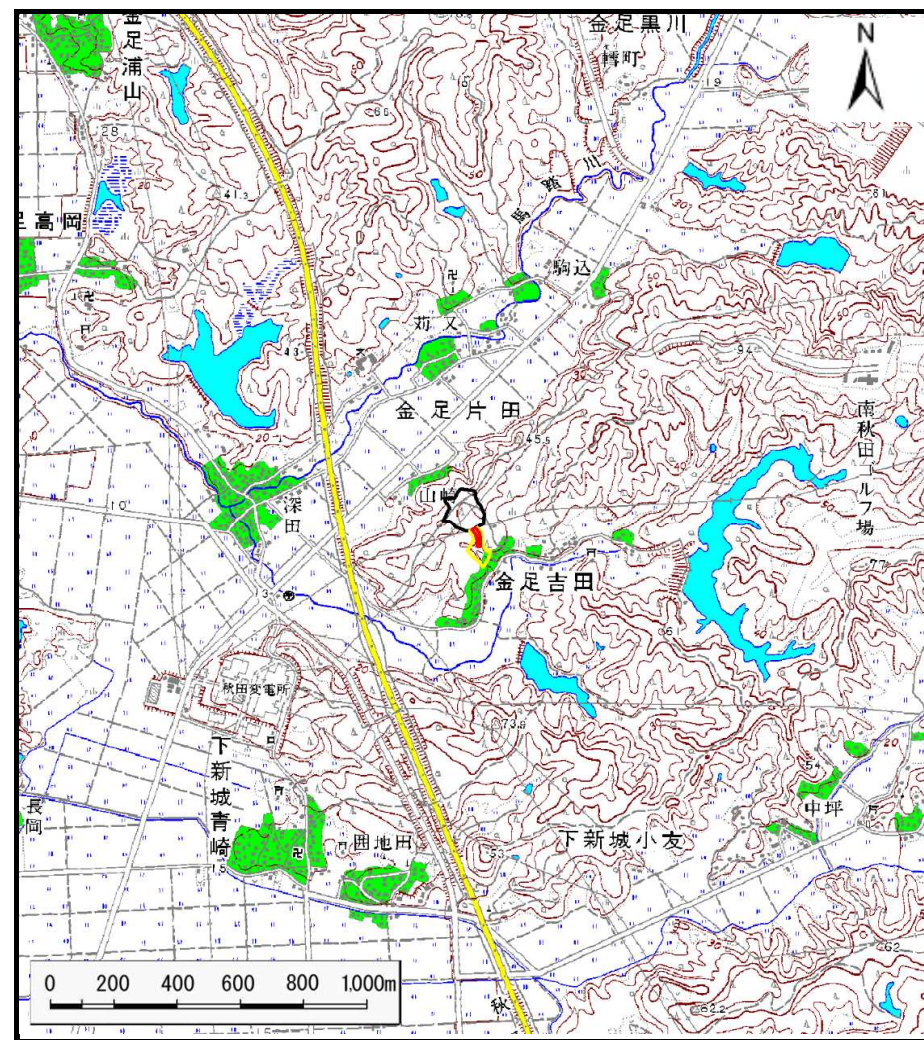


土砂災害警戒区域の指定の公示に係る図書（その1）



(1/200,000)



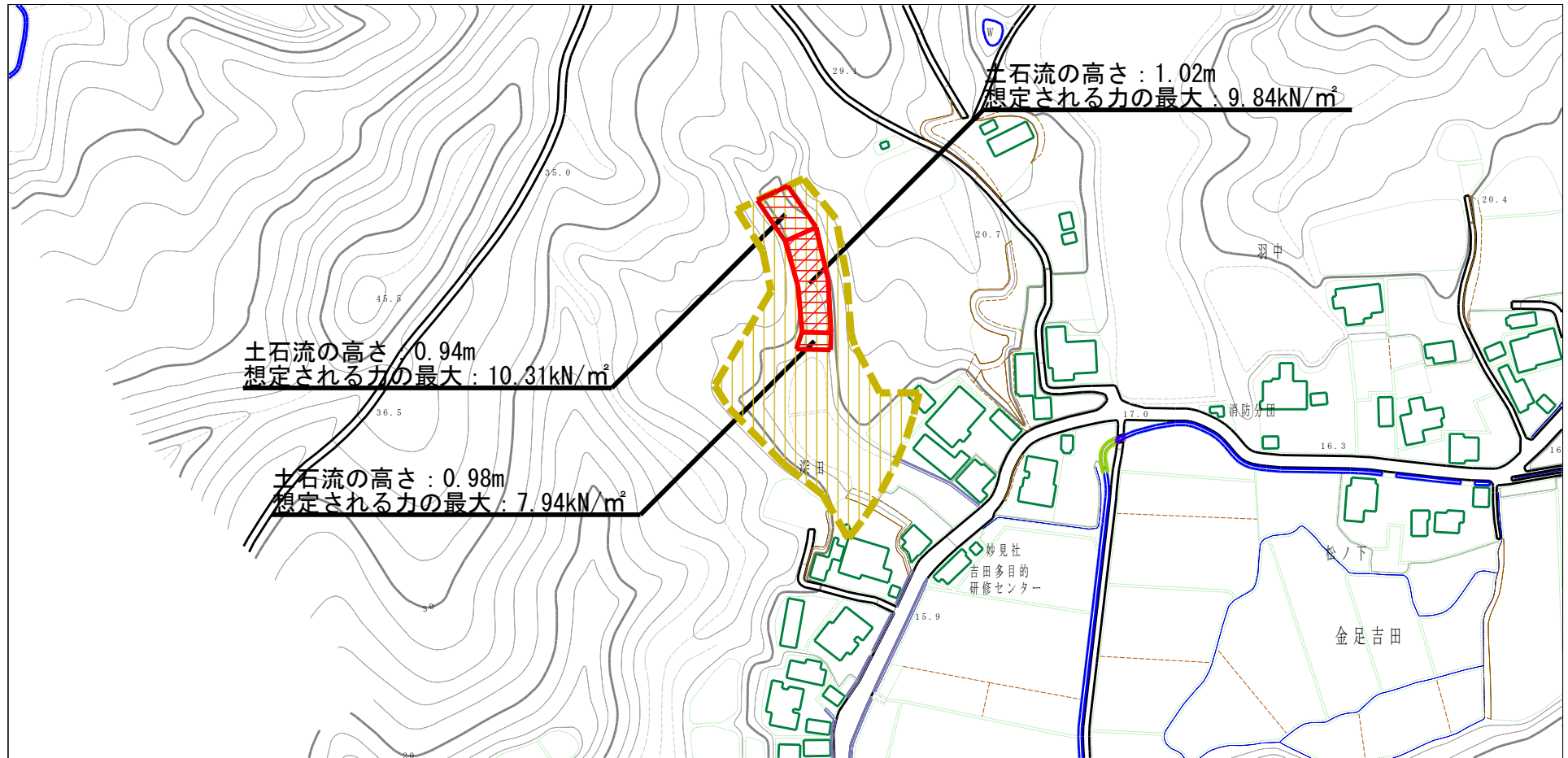
(1/25,000)

様式-1 (土)
土砂災害警戒区域・土砂災害特別警戒区域 位置図

自然現象の種類	土石流
溪流番号	I-1171
溪流名	深田沢
所在地	秋田県秋田市金足吉田字深田

この地図は、国土地理院長の承認を得て、同院発行の数値地図200000（地図画像）及び数値地図25000（地図画像）を複製したものである。（承認番号 平26情複、第442号）

土砂災害警戒区域等の指定の公示に係る図書（その2）



様式-2 (土)

土砂災害警戒区域・土砂災害特別警戒区域
区域図

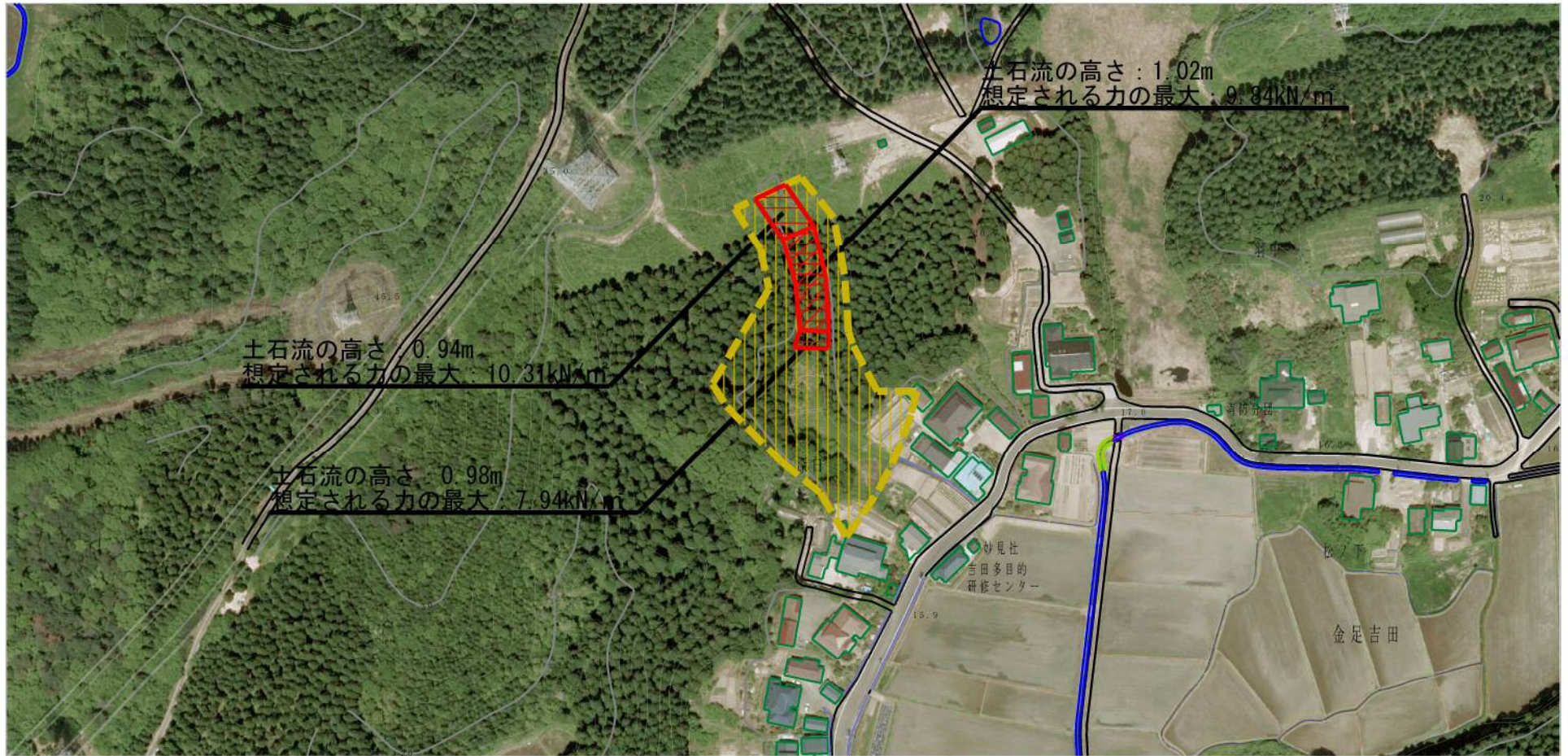
土砂災害防止法施行令第二条の基準に該当する区域 (土砂災害警戒区域)	
土砂災害防止法施行令第三条の基準に該当する区域 (土砂災害特別警戒区域)	
それ以外の区域	

N

縮尺
1:2,500

自然現象の種類	土石流	溪流番号	I-1171
告示番号	第391号	溪流名	深田沢
告示年月日	平成27年9月15日	所在地	秋田県秋田市 金足吉田字深田

参考資料 (その3)



0 1 ×100m

様式-3 (土)

土砂災害警戒区域・土砂災害特別警戒区域の指定の区域区分図

土砂災害防止法施行令第二条の基準に該当する区域 (土砂災害警戒区域)	
土砂災害防止法施行令第三条の基準に該当する区域 (土砂災害特別警戒区域)	
それ以外の区域	

N
縮尺
1:2,500

自然現象の種類	土石流	溪流番号	I-1171
告示番号	第391号	溪流名	深田沢
告示年月日	平成27年9月15日	所在地	秋田県秋田市 金足吉田字深田

土砂災害警戒区域等の指定の公示に係る図書(その3)

区分番号	力の大きさのうち 最大のもの(KN/m ²)	土石流の高さ(m)	区分番号	力の大きさのうち 最大のもの(KN/m ²)	土石流の高さ(m)
No.0	13.84	0.93			
No.1	10.31	0.94			
No.2	9.84	1.02			
No.3	9.32	1.08			
No.4	7.94	0.98			
No.5	4.77	0.75			
No.6	4.40	0.76			
No.7	3.63	0.81			
No.8	2.68	0.90			

様式-3(土) 建築物の構造の規制に必要な衝撃に関する事項	自然現象の種類	土石流	箇所番号	I-1171
	告示番号	第391号	箇所名	深田沢
	告示年月日	平成27年9月15日	所在地	秋田県秋田市金足吉田字深田