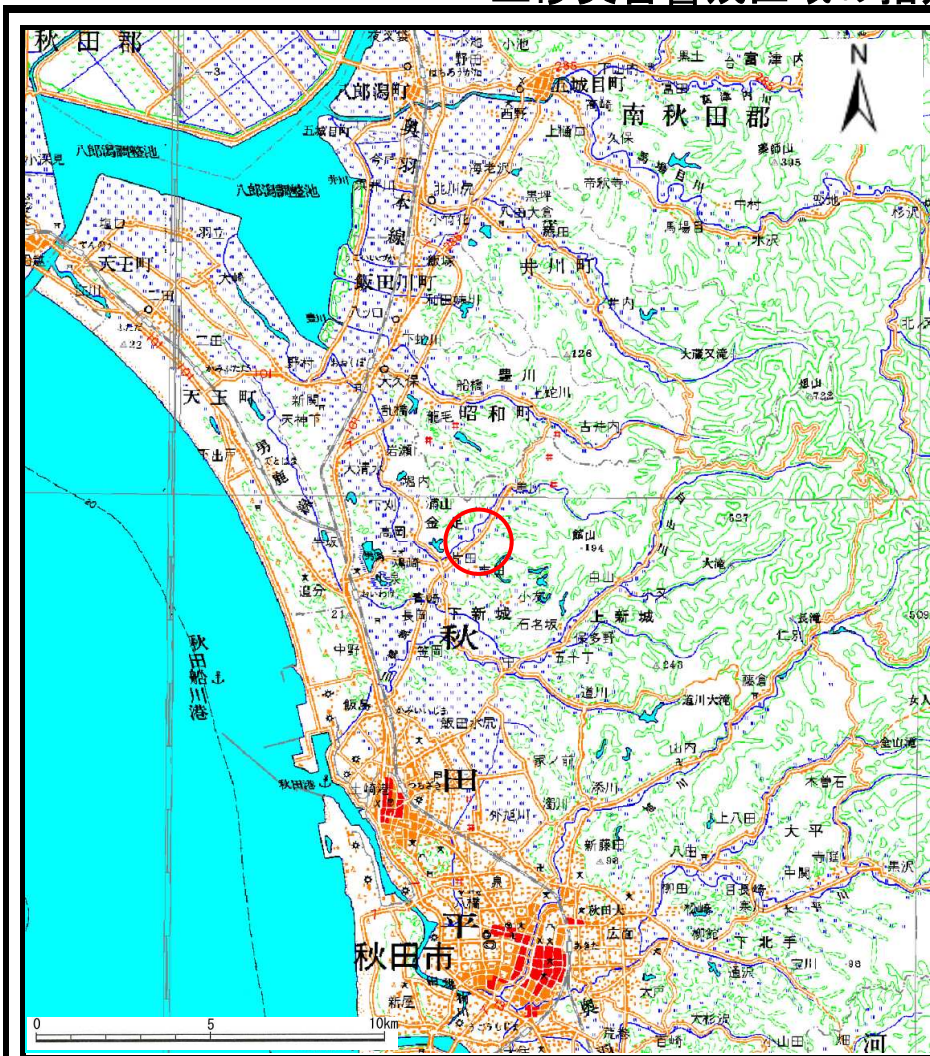
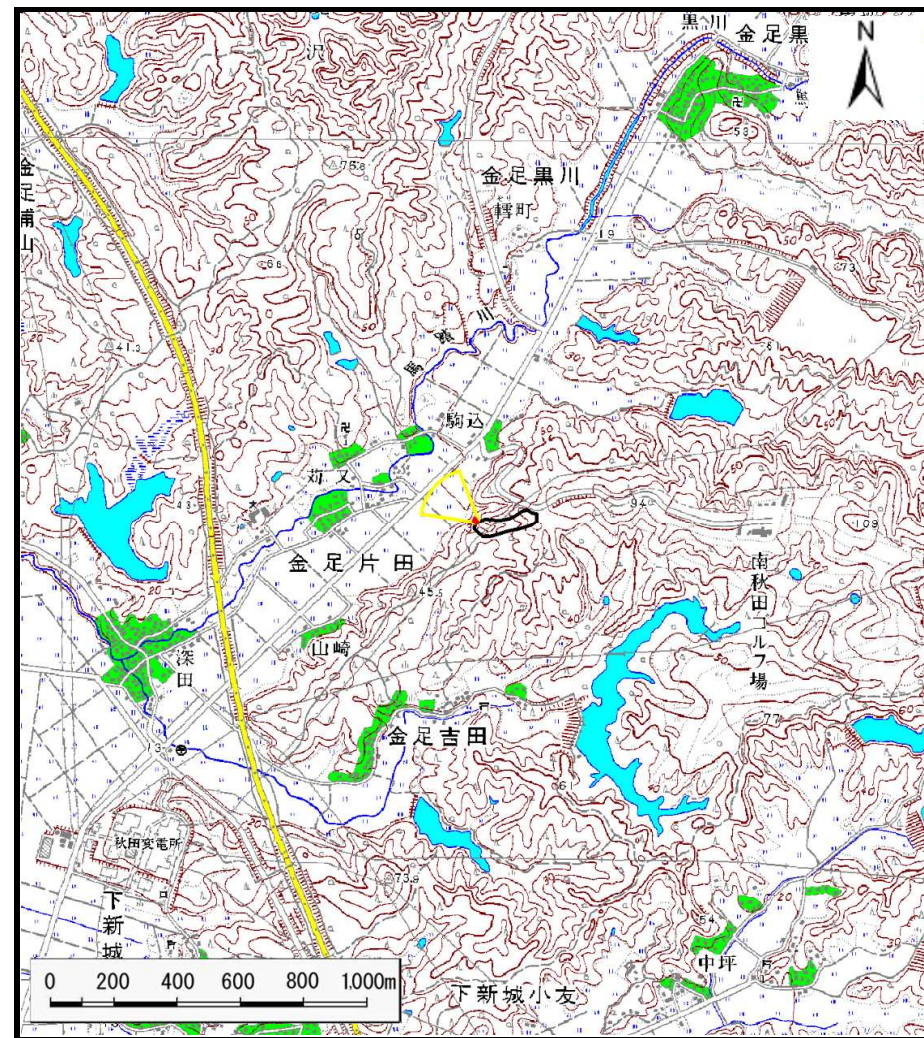


# 土砂災害警戒区域の指定の公示に係る図書（その1）



(1/200,000)



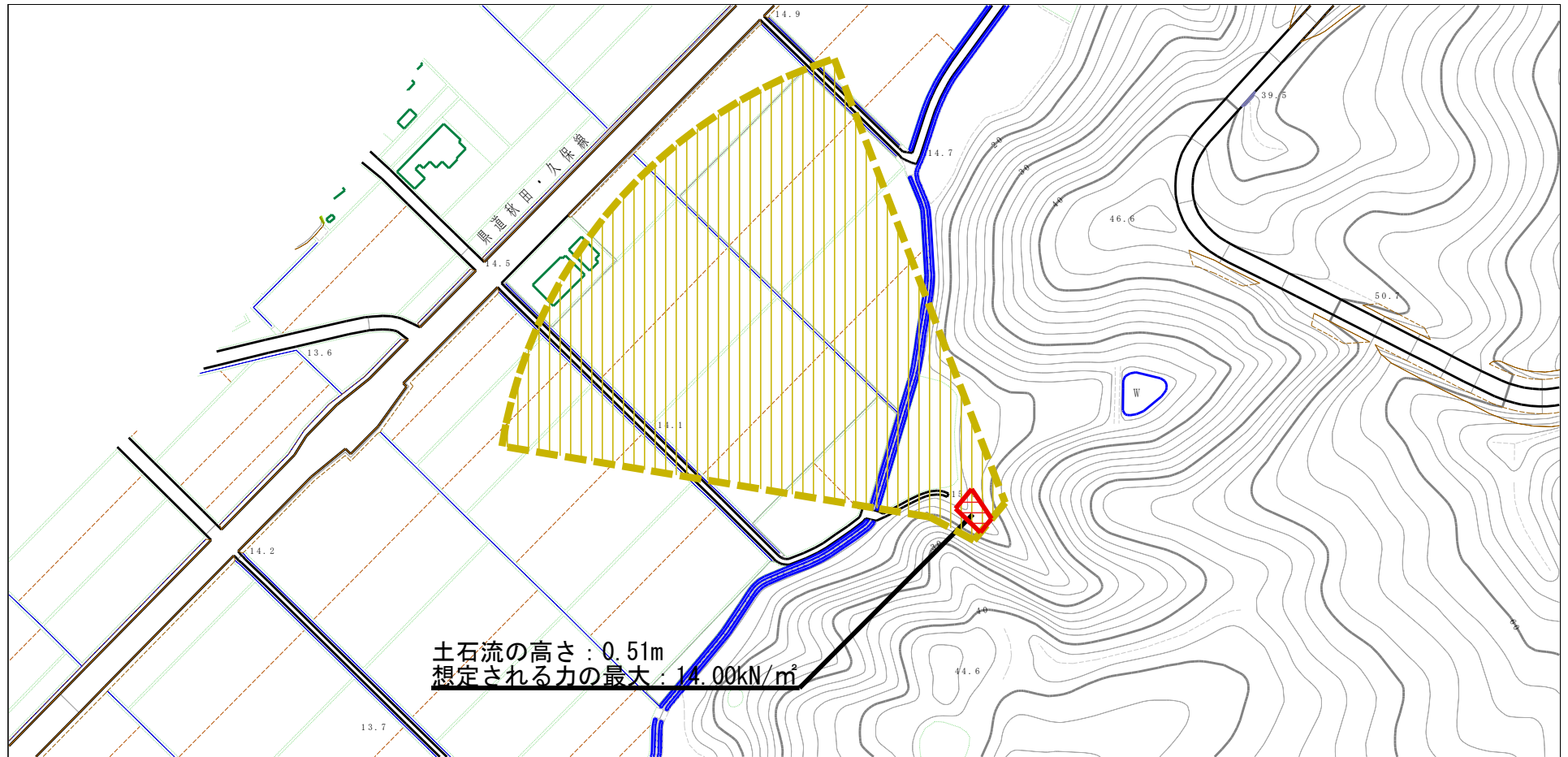
(1/25,000)

様式-1 (土)  
土砂災害警戒区域・土砂災害特別警戒区域 位置図

自然現象の種類	土石流
溪流番号	Ⅲ-0296
溪流名	金足片田沢2
所在地	秋田県秋田市金足片田字コフラケ及び駒込

この地図は、国土地理院長の承認を得て、同院発行の数値地図200000（地図画像）及び数値地図25000（地図画像）を複製したものである。（承認番号 平26情複、第442号）

# 土砂災害警戒区域等の指定の公示に係る図書（その2）



様式-2 (土)

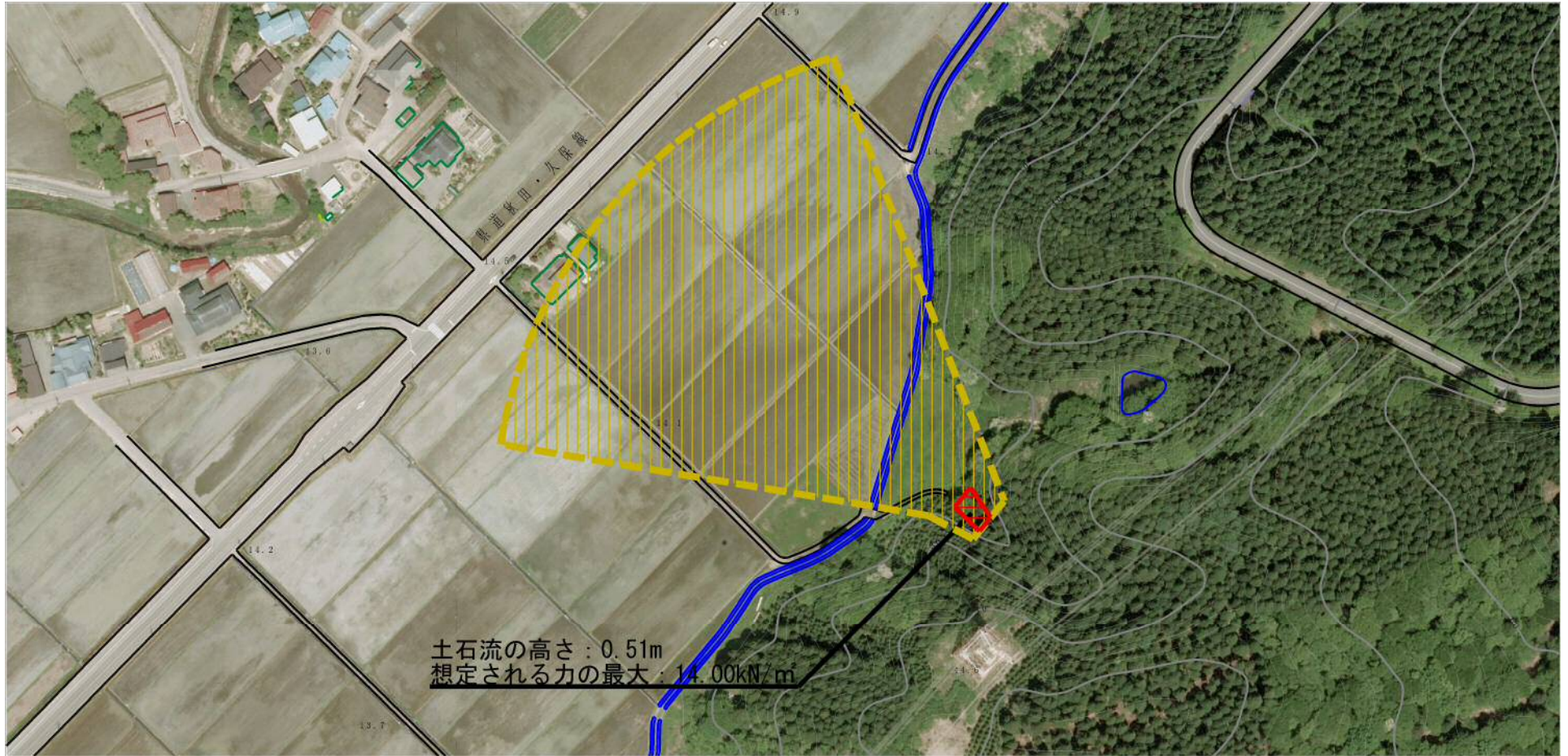
土砂災害警戒区域・土砂災害特別警戒区域  
区域図

土砂災害防止法施行令第二条の基準に該当する区域 (土砂災害警戒区域)	
土砂災害防止法施行令第三条の基準に該当する区域 (土砂災害特別警戒区域)	
それ以外の区域	


N  
縮尺  
1:2,500

自然現象の種類	土石流	溪流番号	III-0296
告示番号	第391号	溪流名	金足片田沢2
告示年月日	平成27年9月15日	所在地	秋田県秋田市金足片田 字コフラケ及び駒込

# 参考資料 (その3)



0 100m

<b>様式-3 (土)</b> 土砂災害警戒区域・土砂災害特別警戒区域の指定の区域区分図	土砂災害防止法施行令第二条の基準に該当する区域 (土砂災害警戒区域)		N  縮尺 1:2,500	自然現象の種類	土石流	溪流番号	III-0296
	土砂災害防止法施行令第三条の基準に該当する区域 (土砂災害特別警戒区域)			告示番号	第391号	溪流名	金足片田沢2
	それ以外の区域			告示年月日	平成27年9月15日	所在地	秋田県秋田市金足片田 字コフラケ及び駒込

