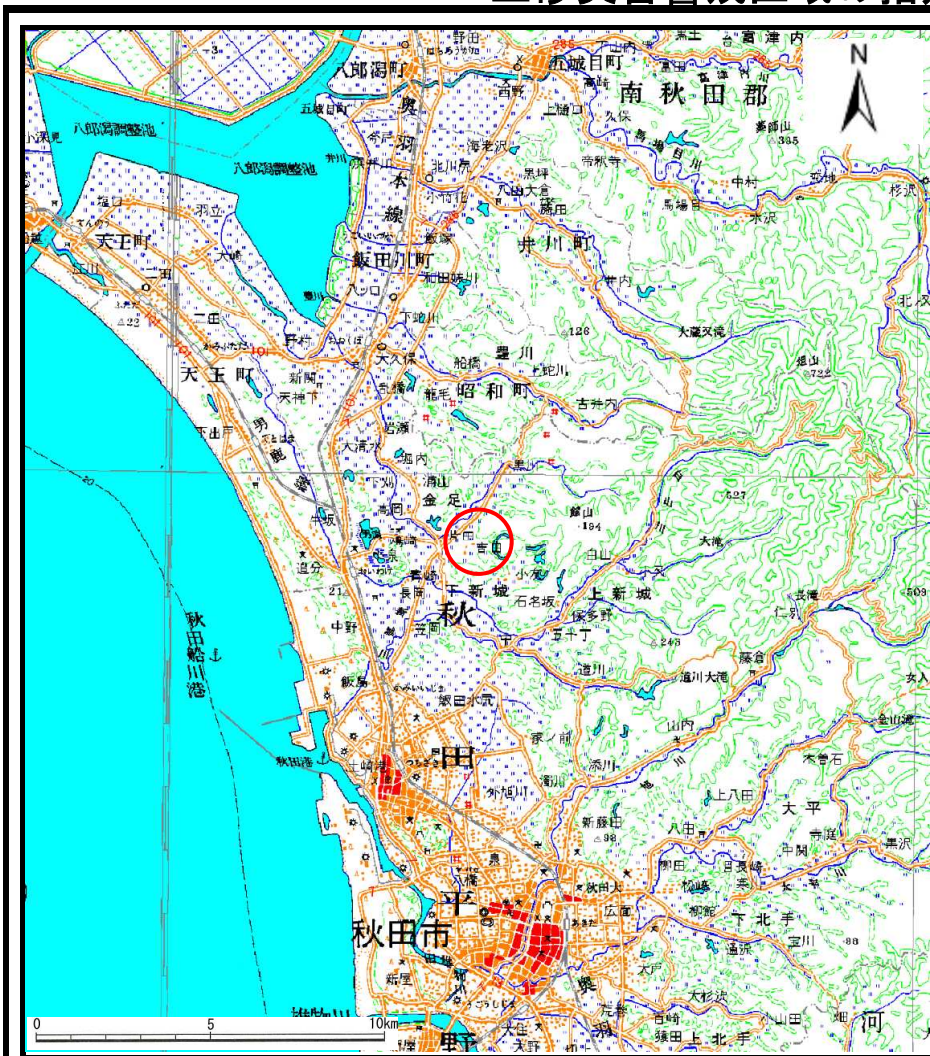
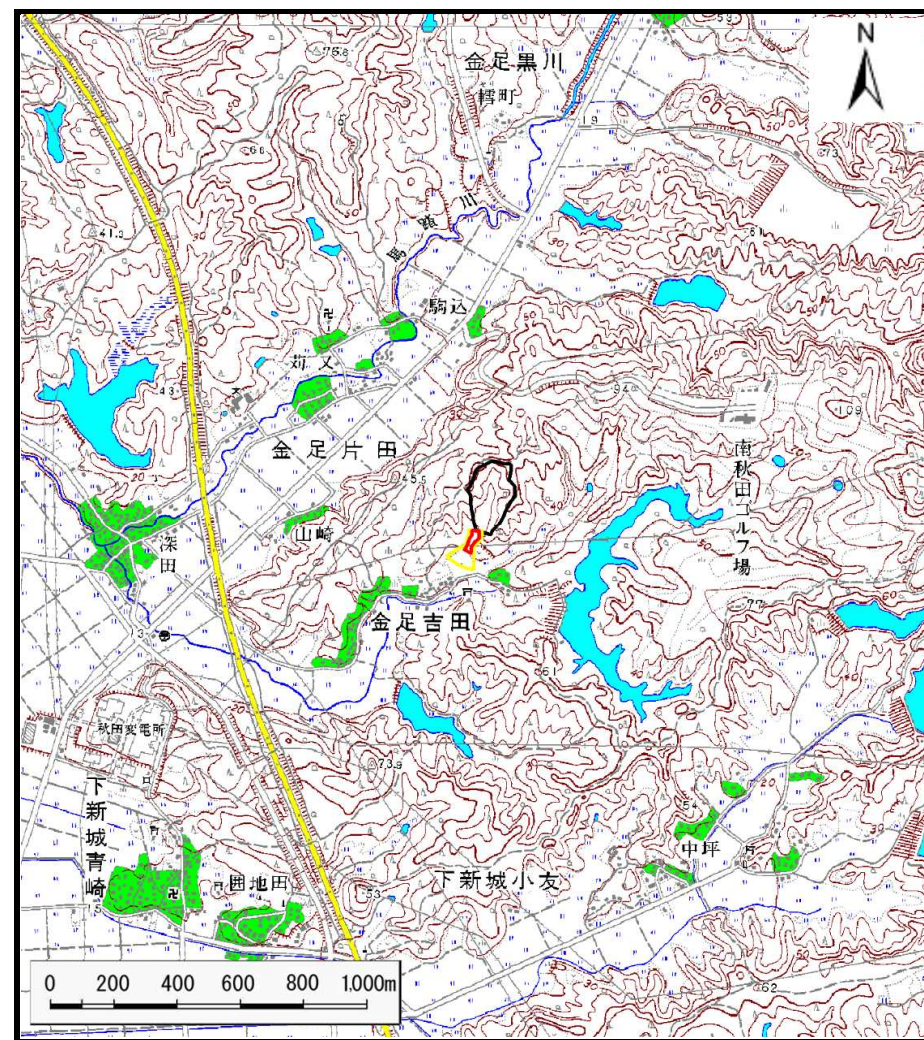


土砂災害警戒区域の指定の公示に係る図書（その1）



(1/200,000)



(1/25,000)

様式-1 (土)
土砂災害警戒区域・土砂災害特別警戒区域 位置図

| | |
|---------|----------------|
| 自然現象の種類 | 土石流 |
| 溪流番号 | Ⅲ-0298-2 |
| 溪流名 | 金足吉田沢 |
| 所在地 | 秋田県秋田市金足吉田字イカリ |

この地図は、国土地理院長の承認を得て、同院発行の数値地図200000（地図画像）及び数値地図25000（地図画像）を複製したものである。（承認番号 平26情複、第442号）

土砂災害警戒区域等の指定の公示に係る図書（その2）



0 ×100m

様式-2（土）

土砂災害警戒区域・土砂災害特別警戒区域
区域図

土砂災害防止法施行令第二条の基準に該当する区域
（土砂災害警戒区域）

土石流の高さが1mを超える場合、土石等の
移動による力が50kN/m²を超える区域

土石流の高さが1mを超える場合、土石等の
移動による力が50kN/m²以下の区域

それ以外の区域



縮尺
1:2,500

自然現象
の種類

告示番号

告示年月日

土石流

第391号

平成27年9月15日

溪流番号

溪流名

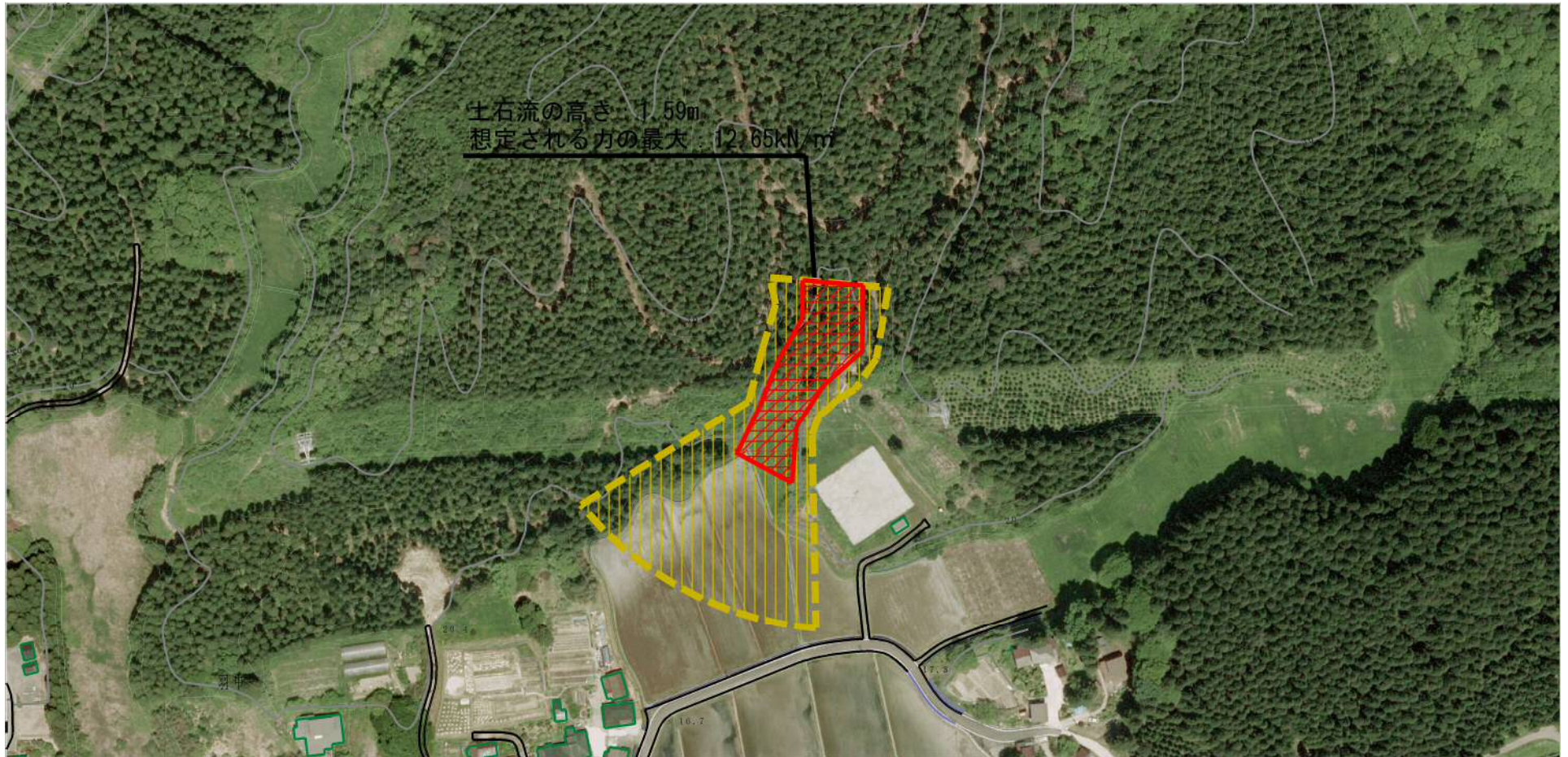
所在地

III-0298-2






金足吉田沢

秋田県秋田市
金足吉田字イカリ

参考資料 (その3)



0 |-----| 100m

| | | | | | | | |
|---|---|--|---|-------------|--------------------|------|------------|
| 様式-3 (土) 土砂災害警戒区域・土砂災害特別警戒区域の 指定の区域区分図 | 土砂災害防止法施行令第二条の基準に該当する区域 (土砂災害警戒区域) |  | N  縮尺 1:2,500 | 自然現象 の種類 | 土石流 | 溪流番号 | III-0298-2 |
| | 土砂災害防止法施行令第三条の基準に該当する区域 (土砂災害特別警戒区域) |   | | 告示番号 | 第391号 | 溪流名 | 金足吉田沢 |
| | それ以外の区域 |  | | 所在地 | 秋田県秋田市 金足吉田字イカリ | | |

