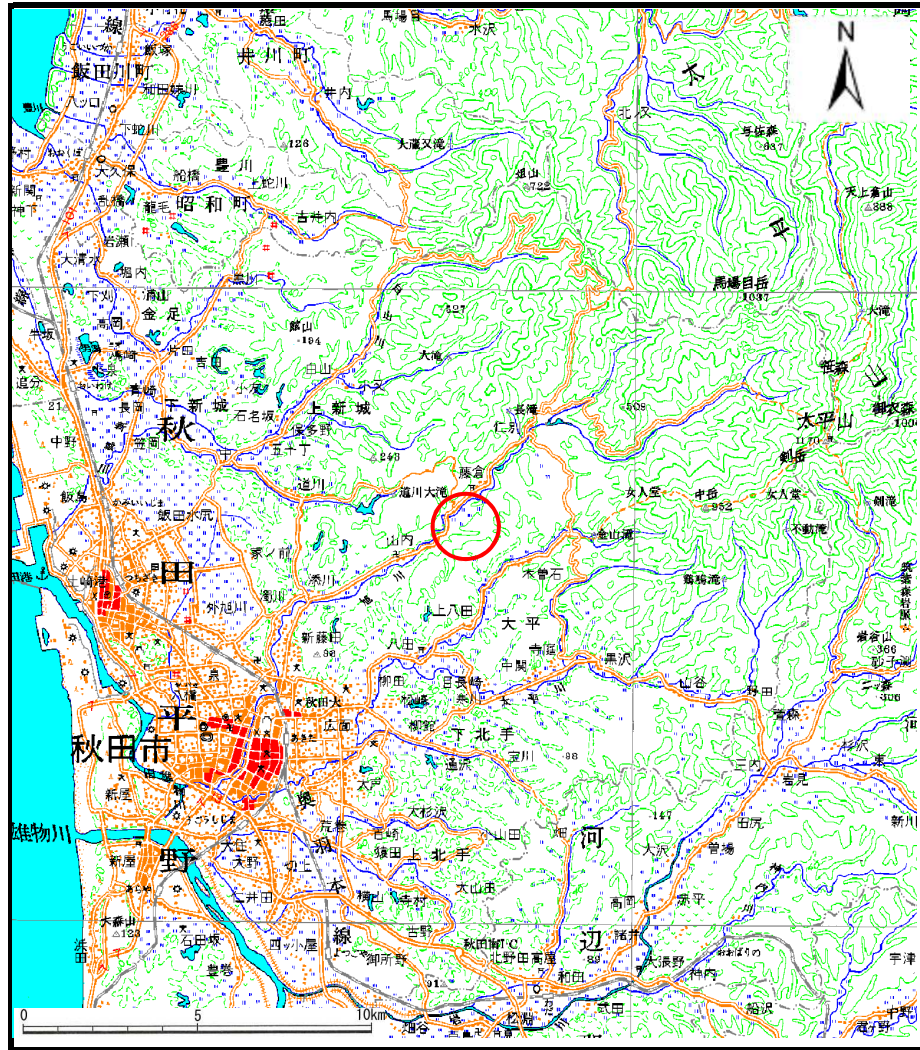
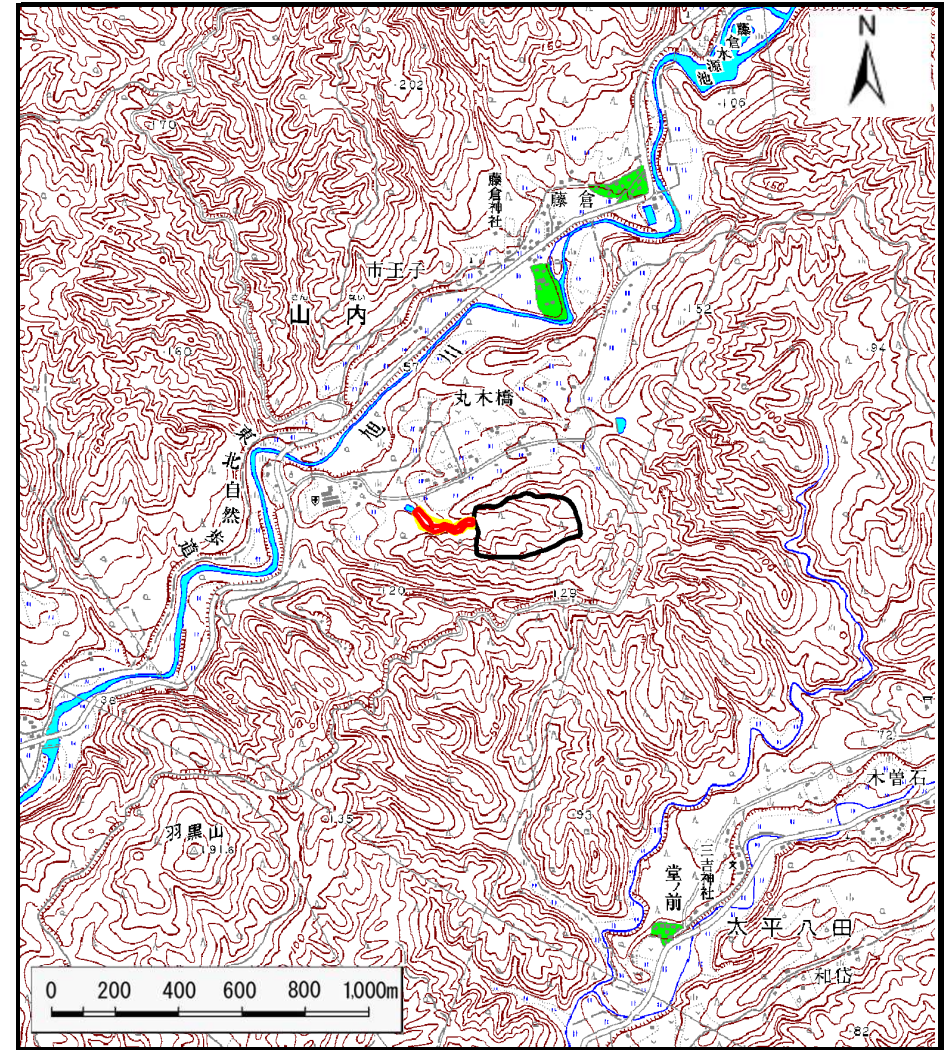


# 土砂災害警戒区域の指定の公示に係る図書（その1）



(1/200,000)



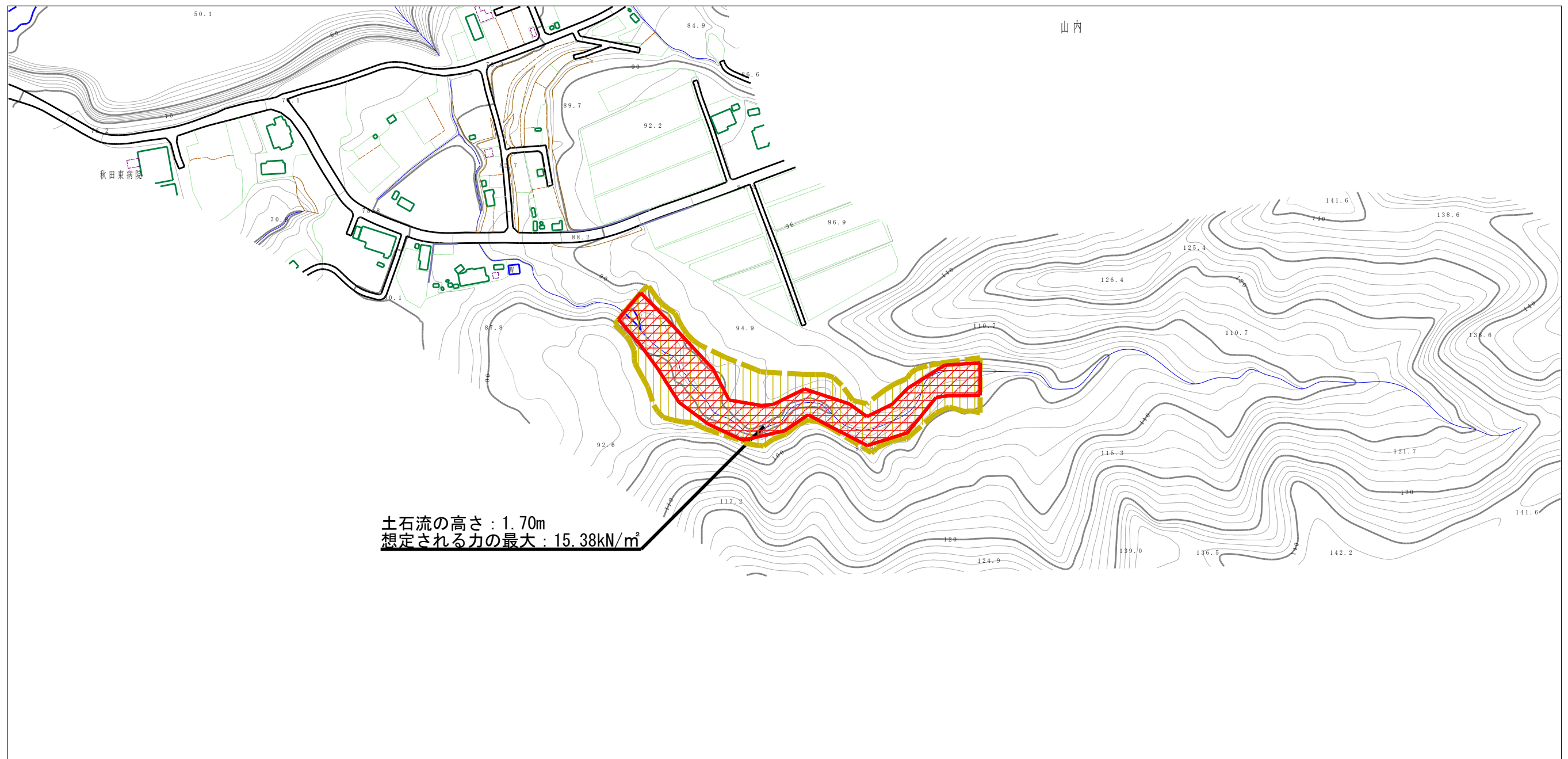
(1/25,000)

様式-1 (土)  
土砂災害警戒区域・土砂災害特別警戒区域 位置図

自然現象の種類	土石流
溪流番号	Ⅲ - 0274
溪流名	山内沢1
所在地	秋田県秋田市山内字丸木橋

この地図は、国土地理院長の承認を得て、同院発行の1/200,000地勢図、1/25,000地形図を複製したものである。(承認番号 平27情複、第81号)

土砂災害警戒区域等の指定の公示に係る図書（その2）



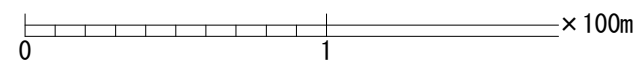
土石流の高さ：1.70m  
 想定される力の最大：15.38kN/m<sup>2</sup>

0 1 × 100m

様式-2 (土) 土砂災害警戒区域・土砂災害特別警戒区域 区域図	土砂災害防止法施行令第二条の基準に該当する区域 (土砂災害警戒区域)		N 縮尺 1:2,500	自然現象 の種類	土石流	溪流番号 Ⅲ-0274		
	土砂災害防止 法施行令第三条 の基準に該当 する区域			告示番号 第391号	告示年月日 平成27年9月15日	溪流名 山内沢1	所在地 秋田県秋田市山内字丸木橋	
	それ以外の区域							



参考資料 (その3)



参考資料 土砂災害警戒区域・土砂災害特別警戒区域の 指定の区域区分図	土砂災害防止法施行令第二条の基準に該当する区域 (土砂災害警戒区域)		N 縮尺 1:2,500	自然現象 の種類	土石流	溪流番号	Ⅲ-0274
	土砂災害防止 法施行令第三条 の基準に該 当する区域			告示番号	第391号	溪流名	山内沢1
	それ以外の区域			告示年月日	平成27年9月15日	所在地	秋田県秋田市山内字丸木橋



