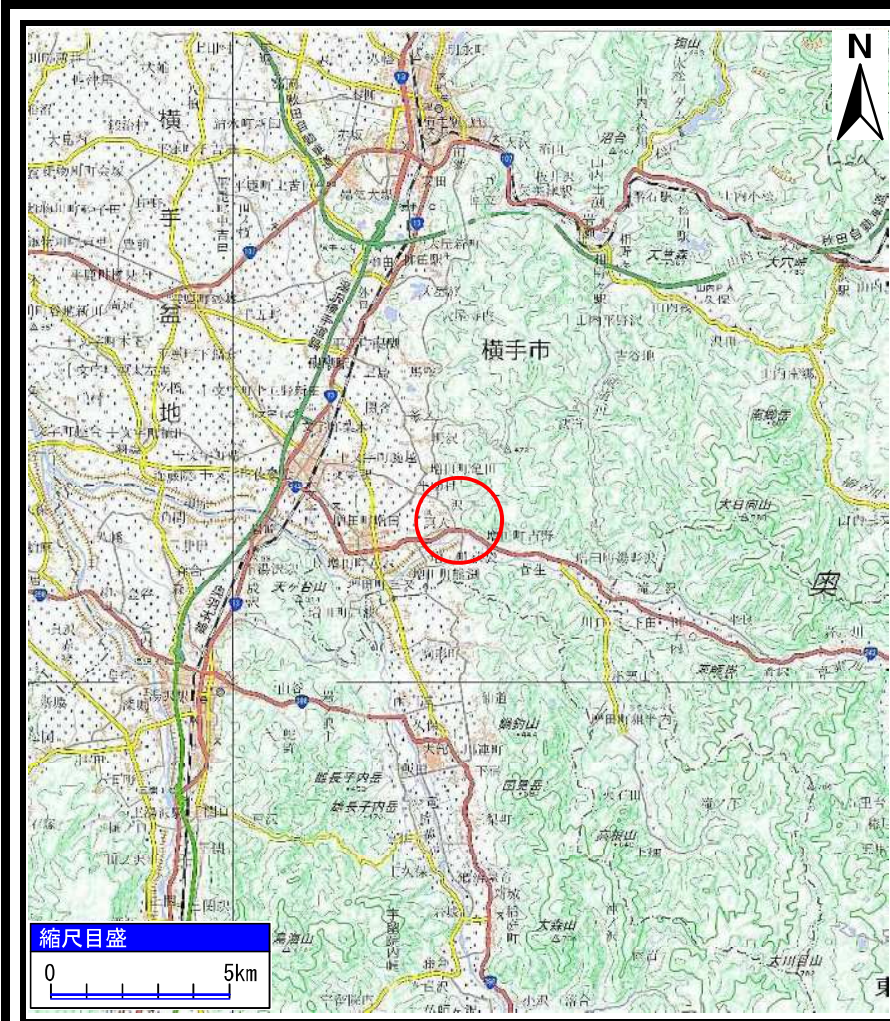
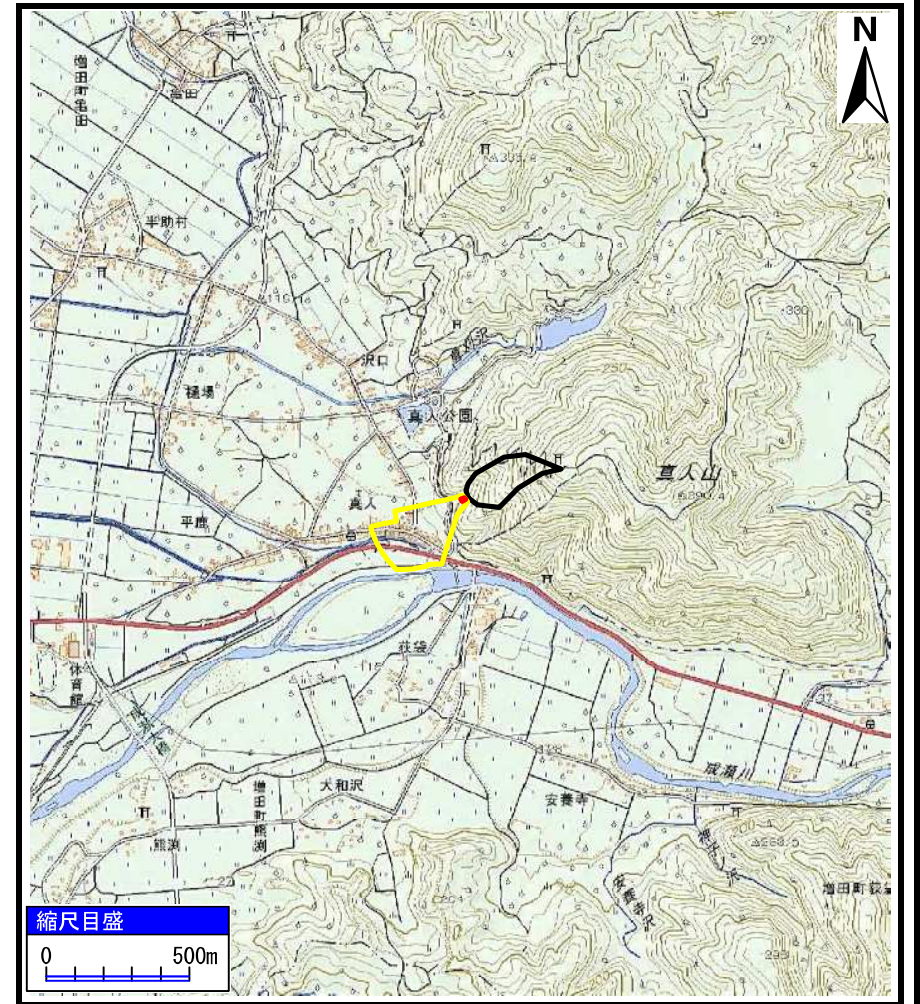


土砂災害警戒区域等の指定の公示に係る図書（その1）



(1/200,000)



(1/25,000)

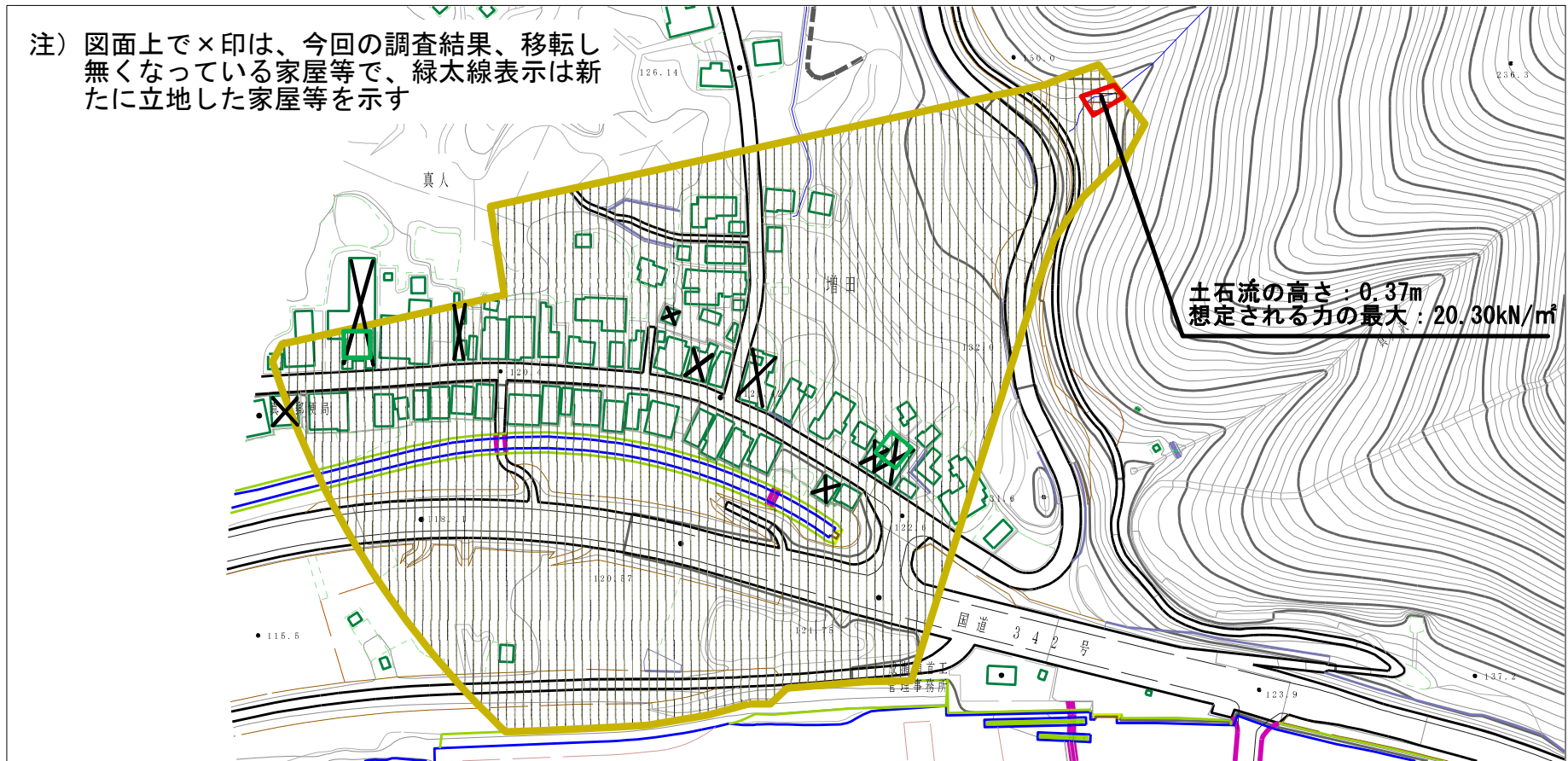
様式-1 (土)
土砂災害警戒区域・土砂災害特別警戒区域 位置図

自然現象の種類	土石流
溪流番号	441-I-028
溪流名	金堀沢
所在地	秋田県横手市増田町増田字真人山下、平鹿向及び横落上並びに同市増田町亀田字上掬

この地図は、国土地理院長の承認を得て、同院発行の電子地形図25000及び電子地形図20万を複製したものである。（承認番号 令元情複、第348号）

土砂災害警戒区域等の指定の公示に係る図書（その2）

注) 図面上で×印は、今回の調査結果、移転し無くなっている家屋等で、緑太線表示は新たに立地した家屋等を示す



様式-2 (土)

土砂災害警戒区域・土砂災害特別警戒区域図

土砂災害防止法施行令第二条の基準に該当する区域

土砂災害防止法施行令第三条の基準に該当する区域



縮尺
1:2,500

自然現象の種類

告示番号

告示年月日

土石流

第64号

令和2年2月18日

溪流番号

溪流名

所在地

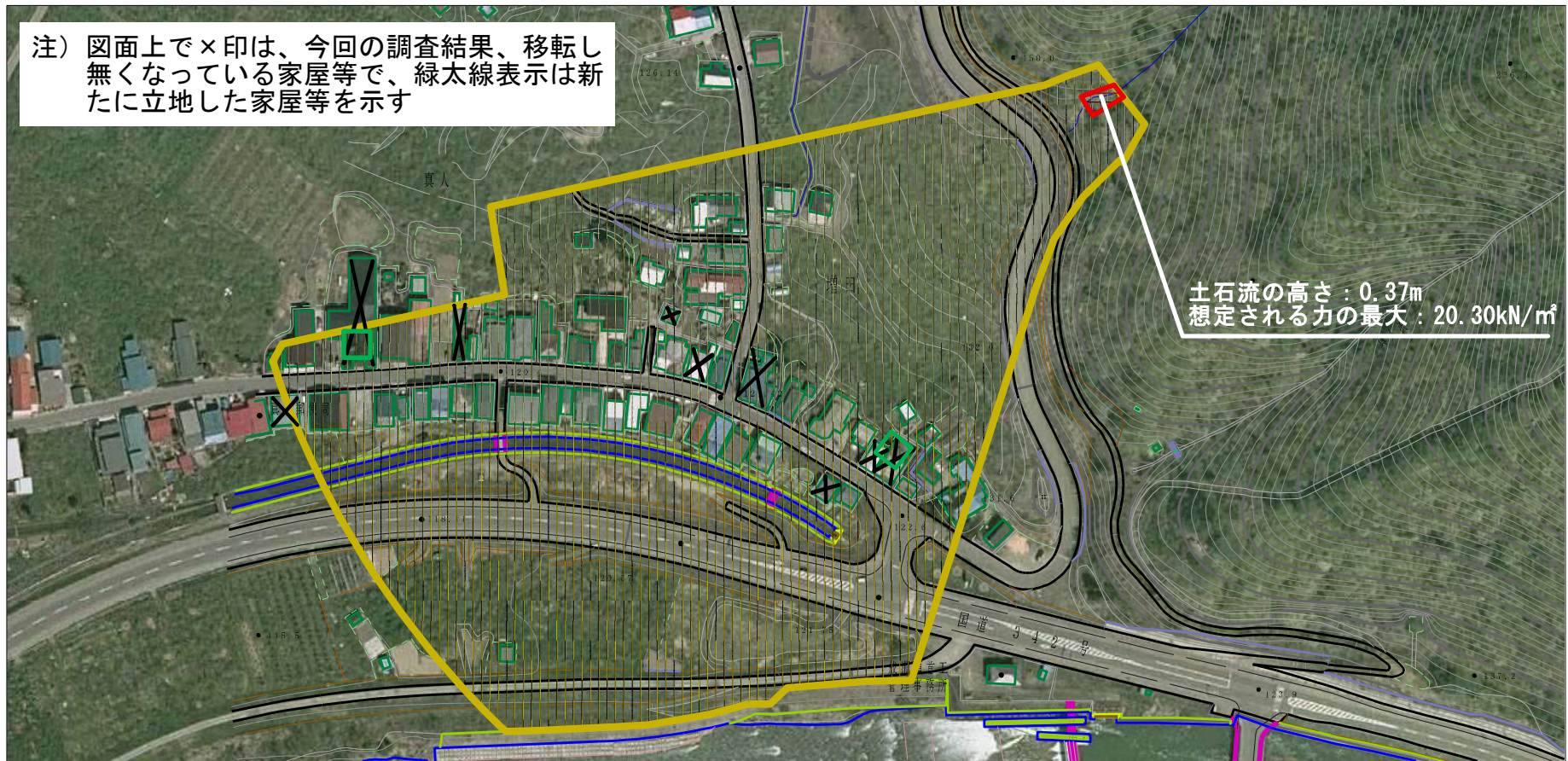
441-I-028

金堀沢

秋田県横手市増田町増田字真人山下、平鹿向及び磯落上並びに同市増田町亀田字上柳

土砂災害警戒区域等の指定の公示に係る図書（その2）

注) 図面上で×印は、今回の調査結果、移転し無くなっている家屋等で、緑太線表示は新たに立地した家屋等を示す



0 1 ×100m

様式-2 (土)

土砂災害警戒区域・土砂災害特別警戒区域
区域図

土砂災害防止法施行令第二条の基準に該当する区域

土砂災害防止
法施行令第三
条の基準に該
当する区域

土石流の高さが1mを超える場合、土石等の
移動による力が50kN/m²を超える区域
土石流の高さが1mを超える場合、土石等の
移動による力が50kN/m²以下の区域
それ以外の区域



縮尺
1:2,500

自然現象
の種類

告示番号

告示年月日

土石流

第64号

令和2年2月18日

溪流番号

溪流名

所在地

441-I-028

金堀沢

秋田県横手市増田町増田字真人山下、
平鹿向及び横路上並びに同市増田町龜
田字上柳

