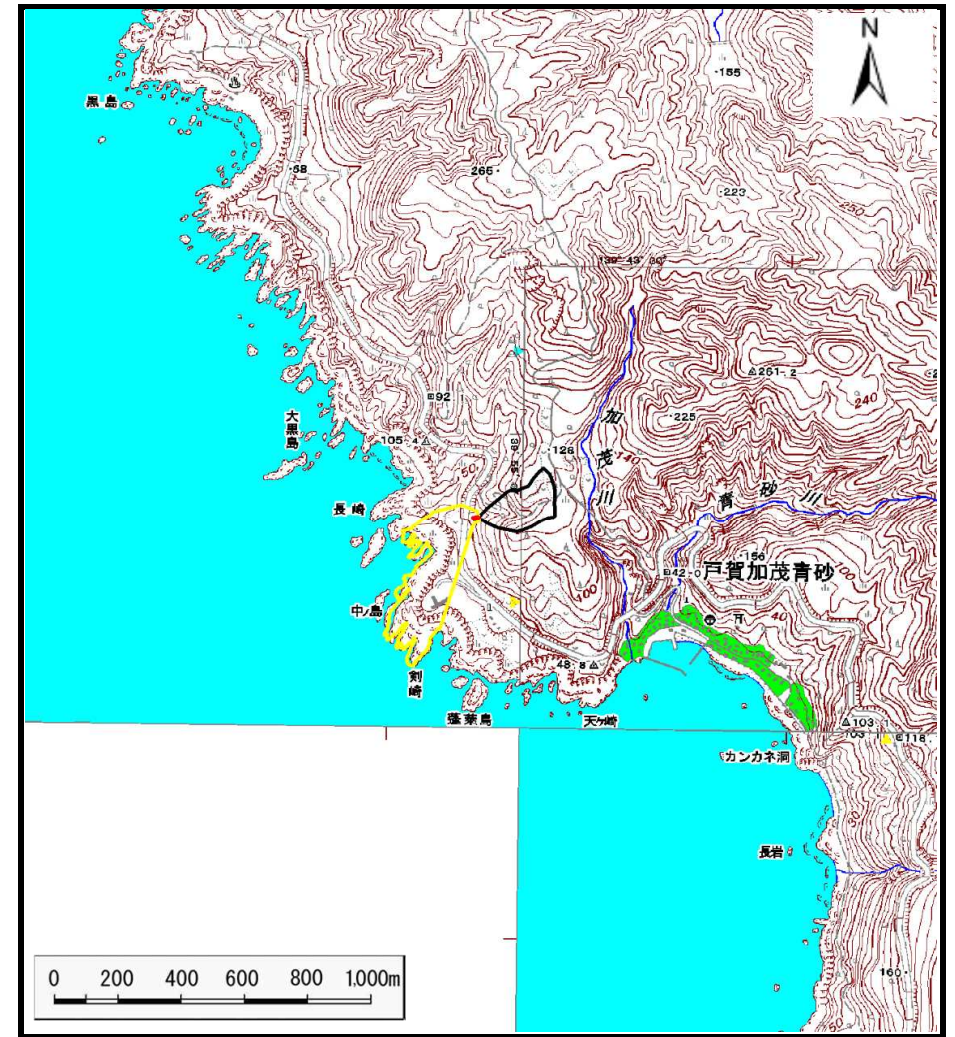


土砂災害警戒区域の指定の公示に係る図書（その1）



(1/200,000)

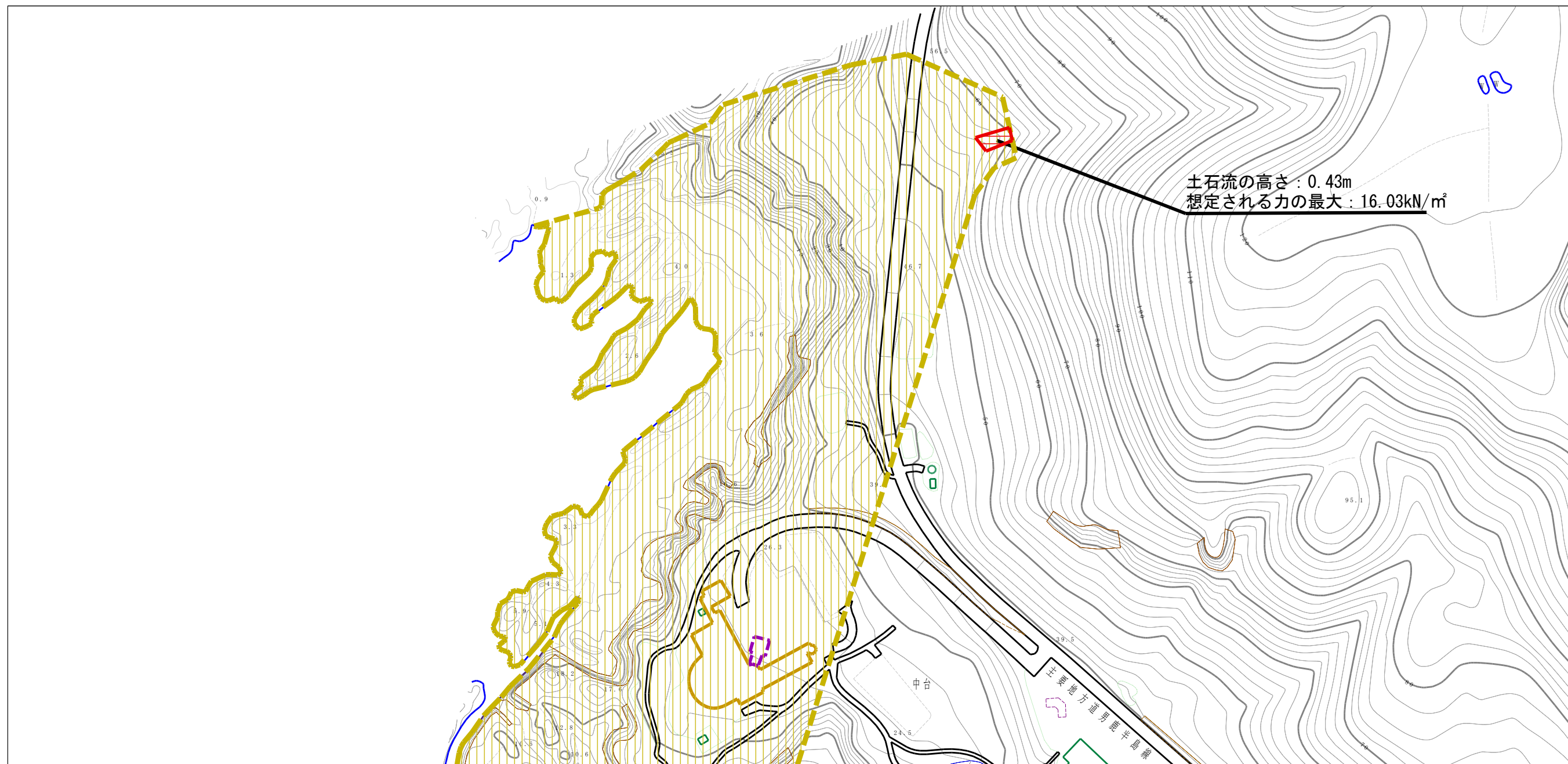


(1/25,000)

様式-1 (土) 土砂災害警戒区域・土砂災害特別警戒区域 位置図	自然現象の種類	土石流
	溪流番号	Ⅲ-0333
	溪流名	戸賀加茂青砂沢
	所在地	秋田県男鹿市戸賀加茂青砂字中台

この地図は、国土地理院長の承認を得て、同院発行の数値地図200000（地図画像）及び数値地図25000（地図画像）を複製したものである。（承認番号 平26情複、第442号）

土砂災害警戒区域等の指定の公示に係る図書（その2）



0 1 × 100m

様式-2 (土)

土砂災害警戒区域・土砂災害特別警戒区域
区域図

土砂災害防止法施行令第二条の基準に該当する区域
(土砂災害警戒区域)



自然現象
の種類

土石流

溪流番号

Ⅲ-0333

土砂災害防止
法施行令第三
条の基準に該
当する区域
(土砂災害特別
警戒区域)

土石流の高さが1mを超える場合、土石等の
移動による力が50kN/m²を超える区域



縮尺

1:2,500

告示番号

第391号

溪流名

戸賀加茂青砂沢

土石流の高さが1mを超える場合、土石等の
移動による力が50kN/m²以下の区域



告示年月日

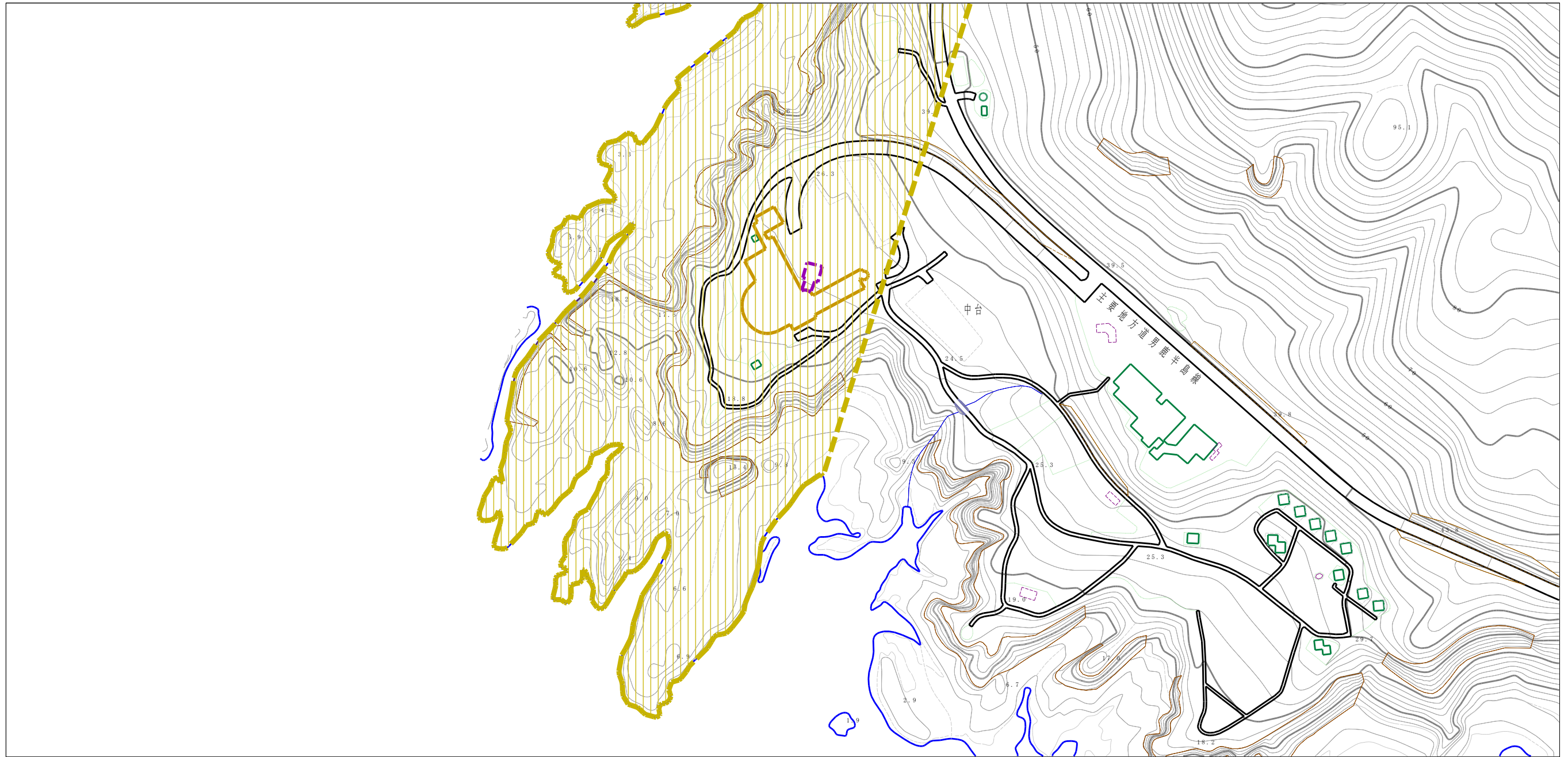
平成27年9月15日

所在地

秋田県男鹿市
戸賀加茂青砂字中台

それ以外の区域

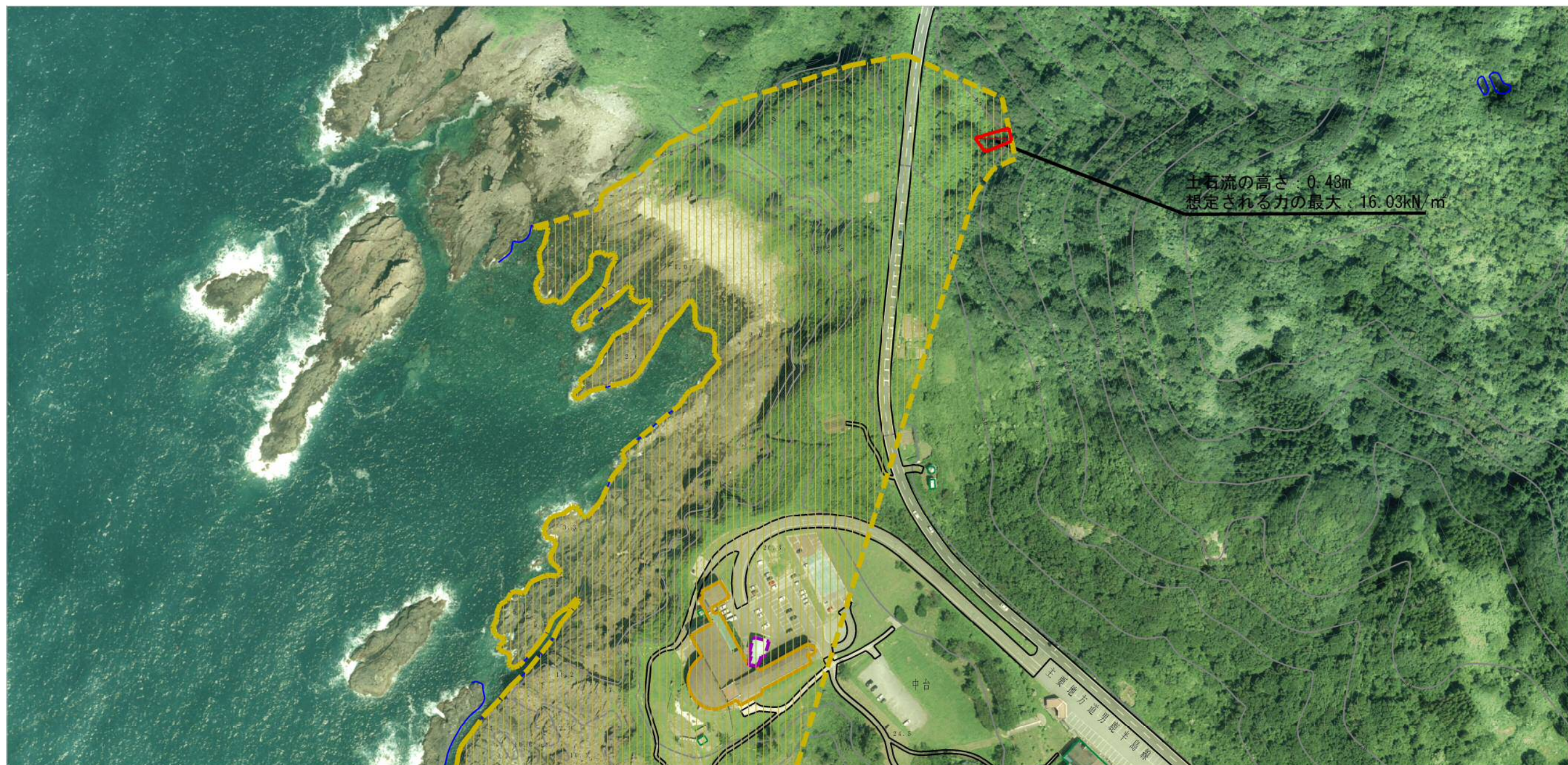
土砂災害警戒区域等の指定の公示に係る図書（その2）



0 1 × 100m

様式-2 (土) 土砂災害警戒区域・土砂災害特別警戒区域 区域図	土砂災害防止法施行令第二条の基準に該当する区域 (土砂災害警戒区域)		N 縮尺 1:2,500	自然現象 の種類	土石流	溪流番号	Ⅲ-0333
	土砂災害防止法施行令第三条の基準に該当する区域 (土砂災害特別警戒区域)			告示番号	第391号	溪流名	戸賀加茂青砂沢
	それ以外の区域			告示年月日	平成27年9月15日	所在地	秋田県男鹿市 戸賀加茂青砂中台






参考資料 (その3)



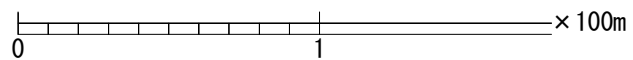
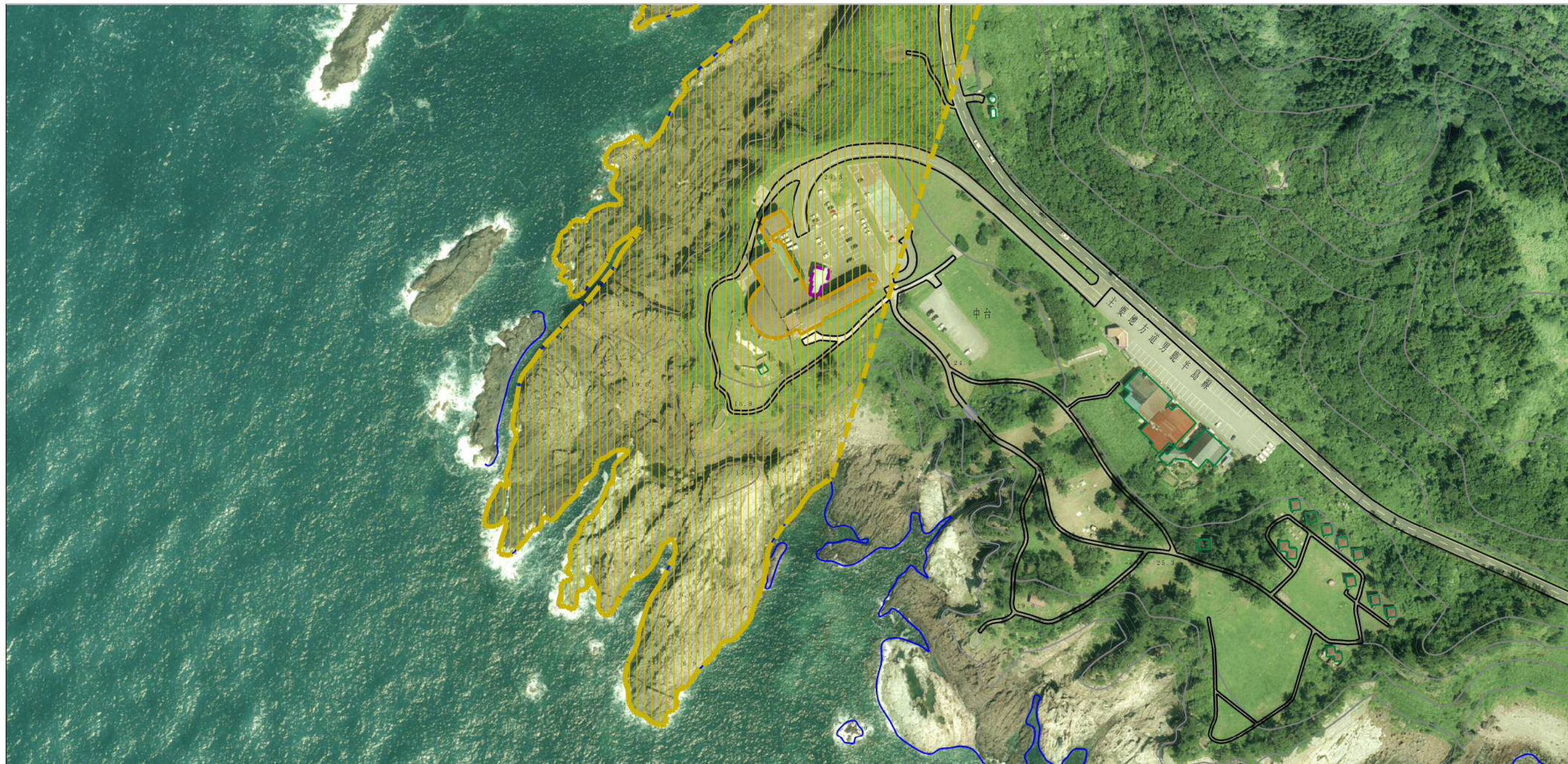
0 1 × 100m

様式-3 (土)

土砂災害警戒区域・土砂災害特別警戒区域の指定の区域区分図

土砂災害防止法施行令第二条の基準に該当する区域 (土砂災害警戒区域)		N 縮尺 1:2,500	自然現象の種類	土石流	溪流番号	Ⅲ-0333
土砂災害防止法施行令第三条の基準に該当する区域 (土砂災害特別警戒区域)			告示番号	第391号	溪流名	戸賀加茂青砂沢
土石流の高さが1mを超える場合、土石等の移動による力が50kN/m ² を超える区域			告示年月日	平成27年9月15日	所在地	秋田県鹿市 戸賀加茂青砂字中台
土石流の高さが1mを超える場合、土石等の移動による力が50kN/m ² 以下の区域						
それ以外の区域						

参考資料 (その3)



様式-3 (土)

土砂災害警戒区域・土砂災害特別警戒区域の指定の区域区分図

土砂災害防止法施行令第二条の基準に該当する区域
(土砂災害警戒区域)

土砂災害防止法施行令第三条の基準に該当する区域
(土砂災害特別警戒区域)

それ以外の区域



縮尺
1:2,500

自然現象の種類	土石流	溪流番号	Ⅲ-0333
告示番号	第391号	溪流名	戸賀加茂青砂沢
告示年月日	平成27年9月15日	所在地	秋田県男鹿市 戸賀加茂青砂字中台

土砂災害警戒区域等の指定の公示に係る図書(その3)

区分番号	力の大きさのうち最大のもの(KN/m ²)	土石流の高さ(m)	区分番号	力の大きさのうち最大のもの(KN/m ²)	土石流の高さ(m)
No.0	19.69	0.50			
No.1	16.03	0.43			
No.2	15.33	0.42			
No.3	11.62	0.34			
No.4	9.20	0.30			
No.5	6.46	0.25			
No.6	4.93	0.22			
No.7	5.30	0.21			
No.8	6.03	0.20			
No.9	6.18	0.19			
No.10	6.10	0.19			
No.11	5.84	0.20			
No.12	5.59	0.20			
No.13	5.36	0.21			
No.14	5.25	0.21			
No.15	5.15	0.21			
No.16	5.06	0.21			
No.17	2.87	0.18			
No.18	1.04	0.18			
No.19	0.67	0.20			
No.20	0.39	0.24			

様式-3(土) 建築物の構造の規制に必要な衝撃に関する事項	自然現象の種類	土石流	箇所番号	Ⅲ-0333
	告示番号	第391号	箇所名	戸賀加茂青砂沢
	告示年月日	平成27年9月15日	所在地	秋田県男鹿市戸賀加茂青砂字中台