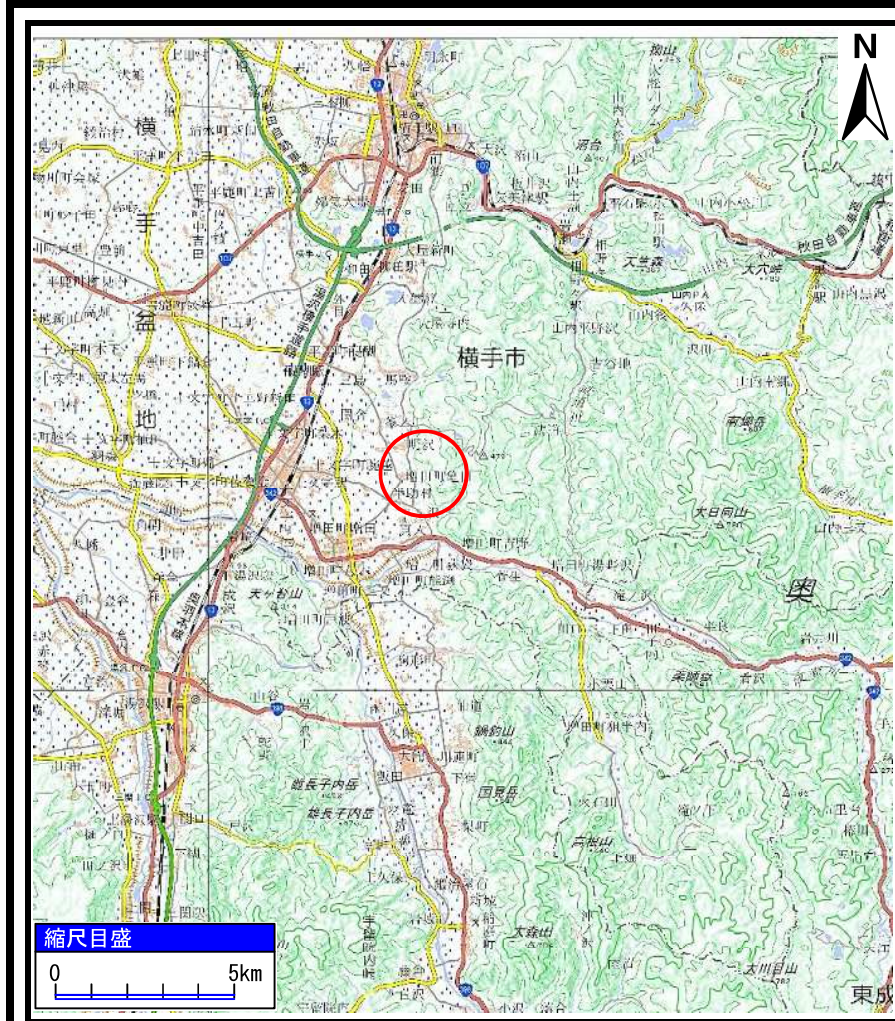
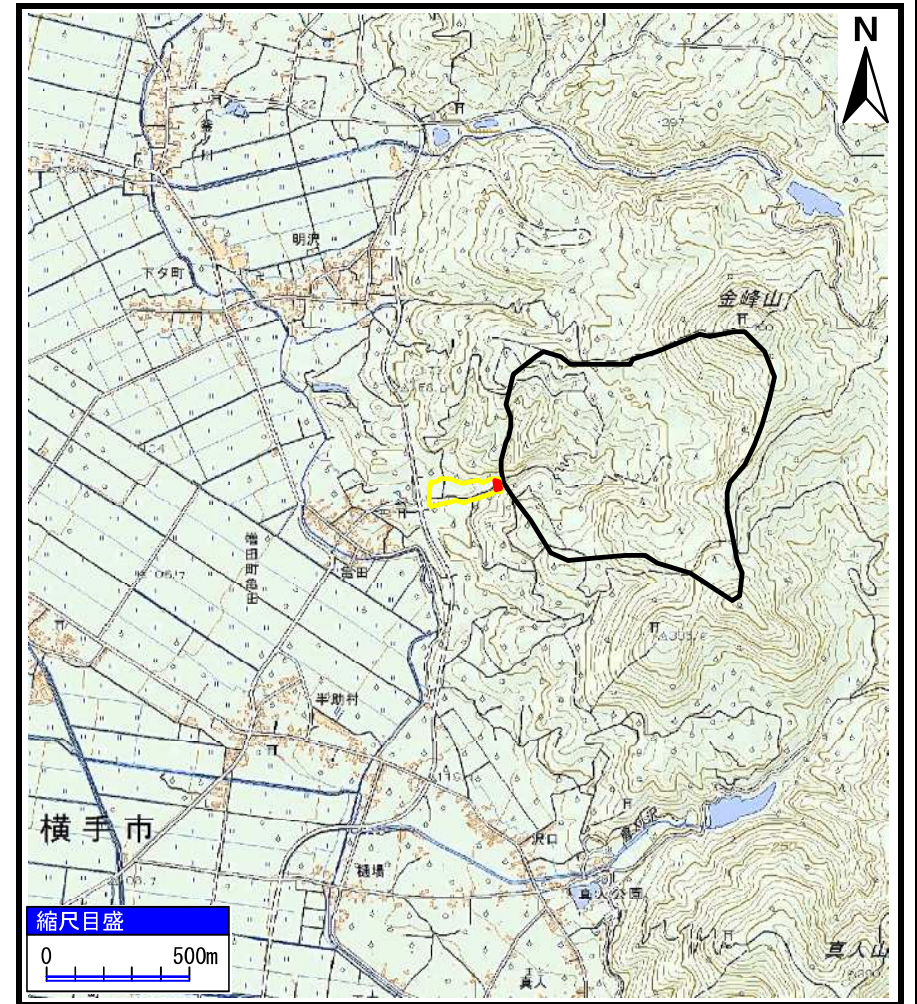


# 土砂災害警戒区域等の指定の公示に係る図書（その1）



(1/200,000)



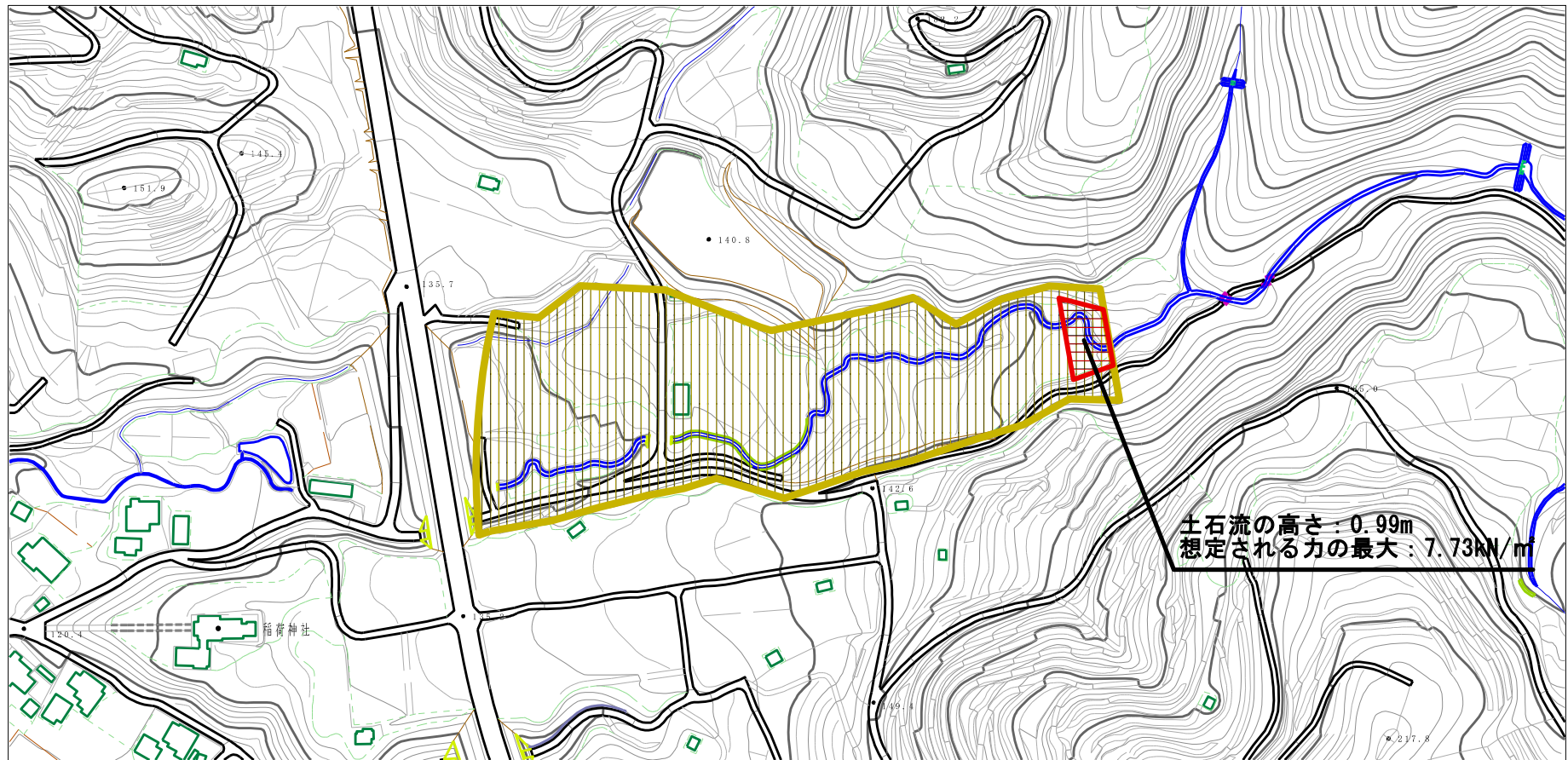
(1/25,000)

様式-1 (土)  
土砂災害警戒区域・土砂災害特別警戒区域 位置図

自然現象の種類	土石流
溪流番号	441-I-032
溪流名	二寺沢
所在地	秋田県横手市増田町亀田字前鳥山及び同市平鹿町醍醐字明沢

この地図は、国土地理院長の承認を得て、同院発行の電子地形図25000及び電子地形図20万を複製したものである。（承認番号 令元情複、第348号）

## 土砂災害警戒区域等の指定の公示に係る図書（その2）



様式-2 (土)

土砂災害警戒区域・土砂災害特別警戒区域  
区域図

土砂災害防止法施行令第二条の基準に該当する区域

土砂災害防止  
法施行令第三  
条の基準に該  
当する区域

土石流の高さが1mを超える場合、土石等の  
移動による力が50kN/m<sup>2</sup>を超える区域

土石流の高さが1mを超える場合、土石等の  
移動による力が50kN/m<sup>2</sup>以下の区域

それ以外の区域



縮尺  
1:2,500

自然現象  
の種類

告示番号

告示年月日

土石流

第64号

令和2年2月18日

溪流番号

溪流名

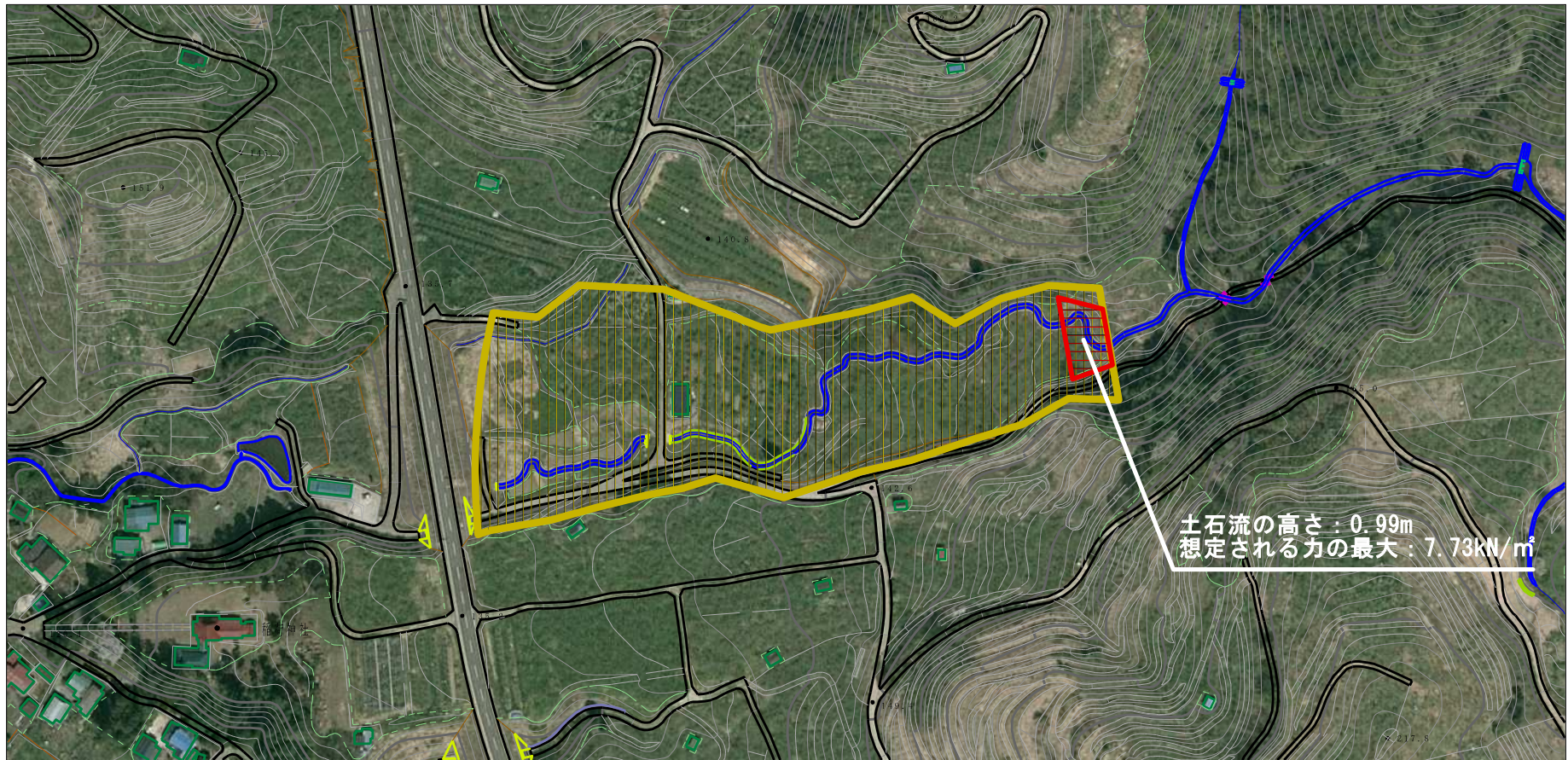
所在地

441-I-032

二寺沢

秋田県横手市増田町亀田字前鳥  
山及び同市平鹿町醍醐字明沢

# 土砂災害警戒区域等の指定の公示に係る図書（その2）



土石流の高さ：0.99m  
 想定される力の最大：7.73kN/m<sup>2</sup>



様式-2 (土)

土砂災害警戒区域・土砂災害特別警戒区域  
 区域図

土砂災害防止法施行令第二条の基準に該当する区域

土砂災害防止  
 法施行令第三  
 条の基準に該  
 当する区域

土砂災害の高さが1mを超える場合、土石等の  
 移動による力が50kN/m<sup>2</sup>を超える区域

土砂災害の高さが1mを超える場合、土石等の  
 移動による力が50kN/m<sup>2</sup>以下の区域

それ以外の区域



縮尺  
 1:2,500

自然現象  
 の種類

告示番号

告示年月日

土石流

第64号

令和2年2月18日

溪流番号

溪流名

所在地

441-I-032

二寺沢

秋田県横手市増田町亀田字前鳥  
 山及び同市平鹿町醍醐字明沢

# 441-I-032/二寺沢

横断測線の区間	土石流の力 (kN/m <sup>2</sup> )	土石流の高さ (m)	区分
0~1	7.73	0.99	R
1~2	7.62	0.98	Y
2~3	9.39	1.15	Y
3~4	7.66	0.93	Y
4~5	7.16	0.95	Y
5~6	7.11	0.96	Y
6~7	7.31	0.94	Y
7~8	7.41	0.94	Y
8~9	6.67	0.97	Y
9~10	7.41	0.92	Y
10~11	6.98	0.95	Y
11~12	6.88	0.96	Y
12~13	6.48	0.98	Y
13~14	5.06	1.06	Y
14~15	5.22	1.04	Y
15~16	4.77	1.08	Y
16~17	0.00	0.00	Y

横断測線の区間	土石流の力 (kN/m <sup>2</sup> )	土石流の高さ (m)	区分

## 凡例

区域種別		区分
土砂災害防止法施行令第二条の基準に該当する区域 (土砂災害防止法施行令第三条の基準に該当する区域を除く)		Y
土砂災害防止法施行令第二条・第三条の基準に該当する区域	土石流の高さが1 mを超える場合、土石等の移動による力が50kN/m <sup>2</sup> を超える区域	R
	土石流の高さが1 mを超える場合、土石等の移動による力が50kN/m <sup>2</sup> を超えない区域	R
	その他の区域	R

※ Rのみ、各区分における土石流の力(kN/m<sup>2</sup>)及び土石流の高さ(m)の最大値を赤く図示している