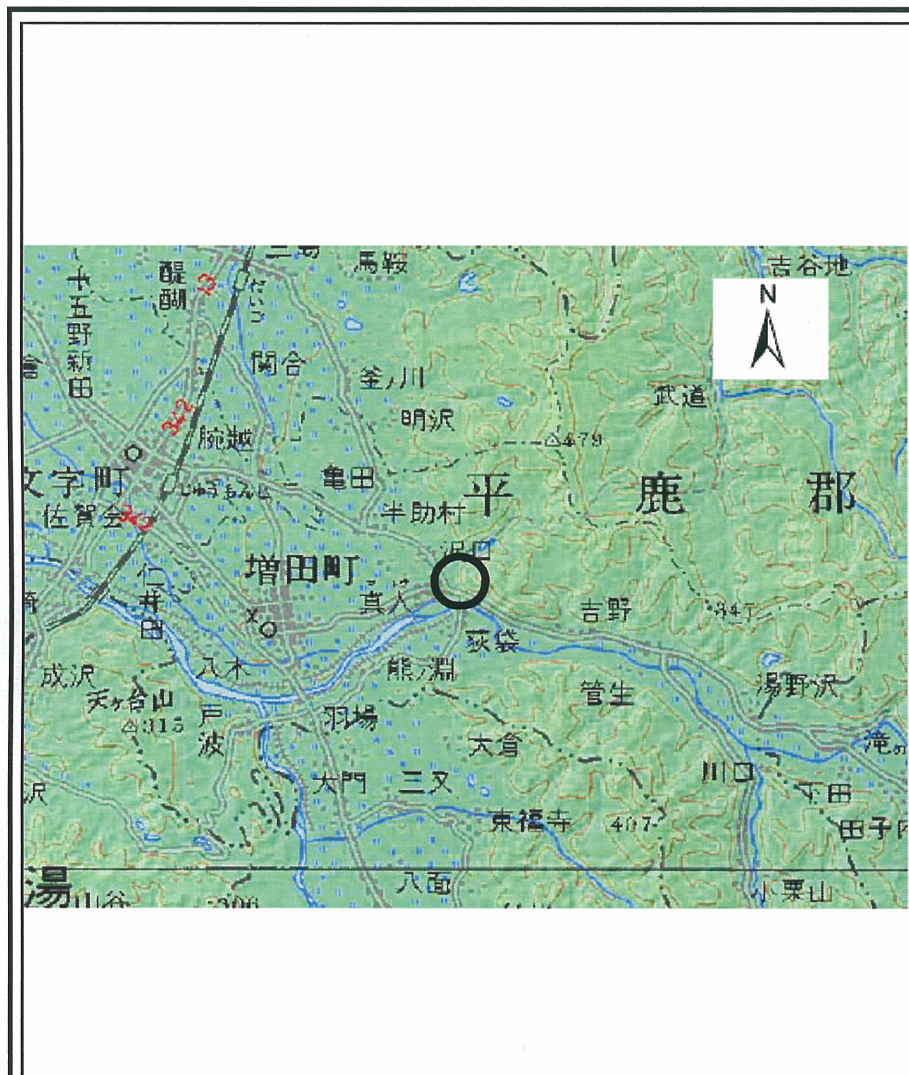
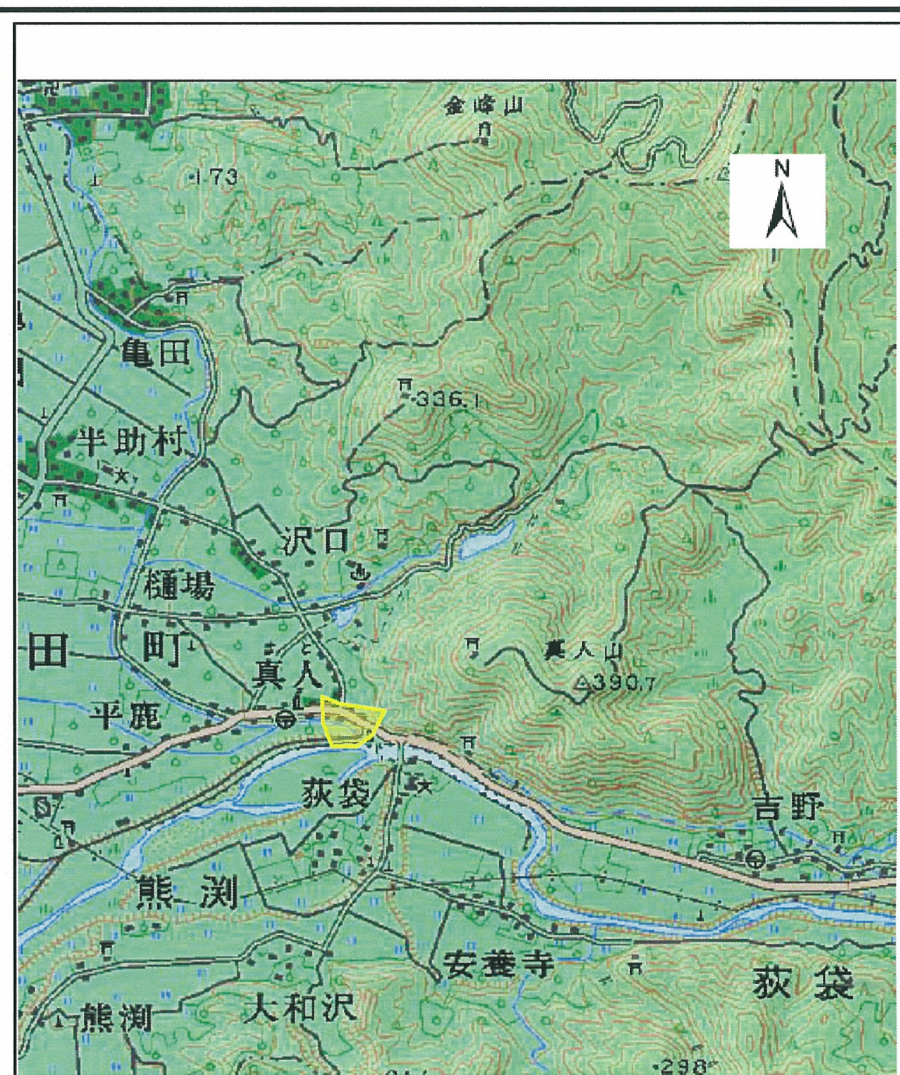


# 土砂災害警戒区域等の指定の公示に係る図書(その1)



(1/200,000)



(1/50,000)

様式-1(土)

土砂災害警戒区域・土砂災害特別警戒区域  
位置図

自然現象の種類

土石流

箇所番号

441-II-019

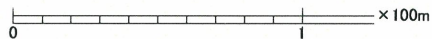
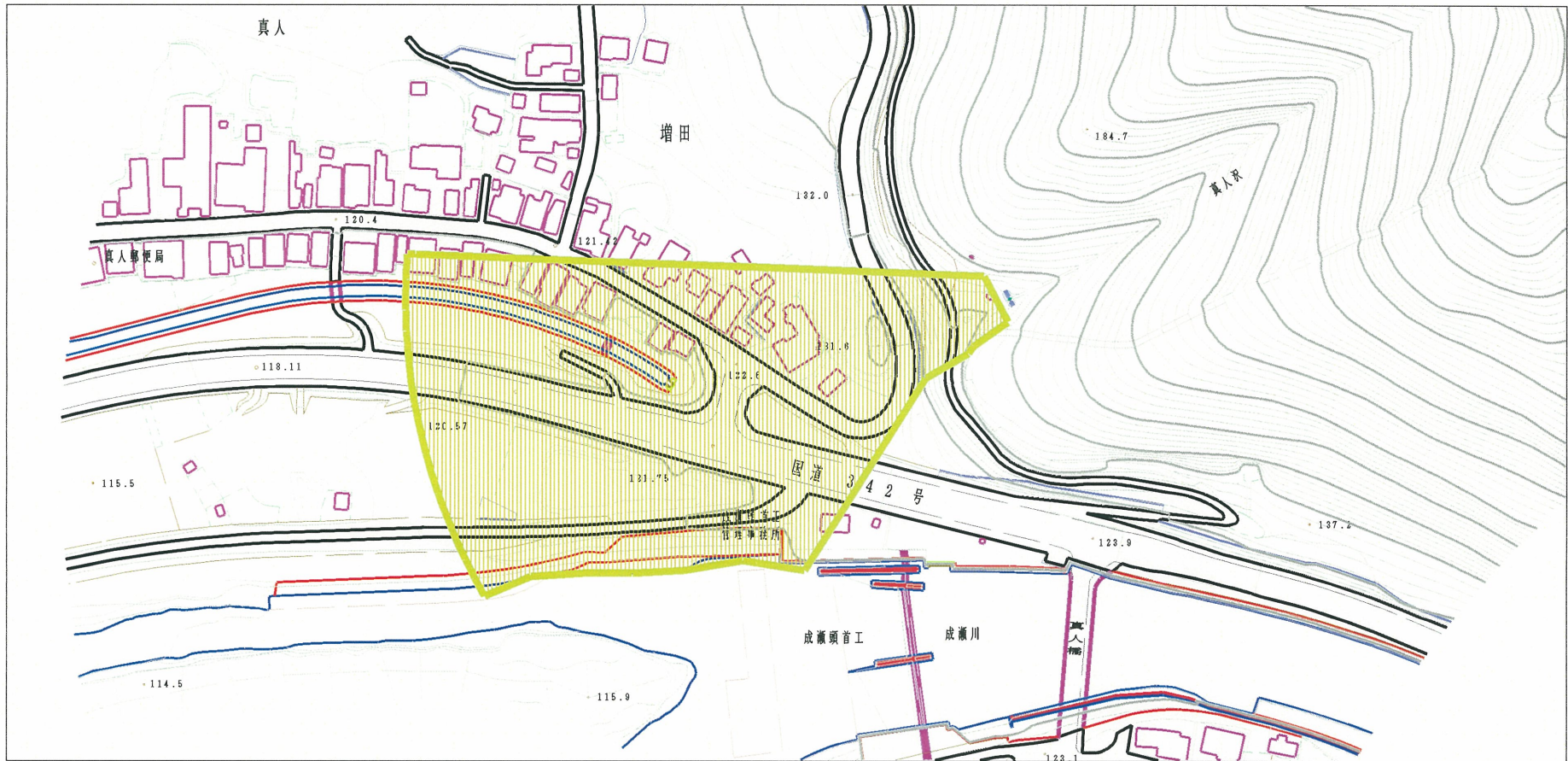
箇所名

真人沢

所在地

秋田県横手市 増田町増田字真人山下及び平鹿向及び上掬

# 土砂災害警戒区域の指定の公示に係る図書（その2）



様式-2(土)

土砂災害警戒区域 区域図

土砂災害防止法施行令第2条の基準に該当する区域



縮尺  
1:2,500

自然現象  
の種類

土石流

溪流番号

441-II-019

告示番号

第1043号

溪流名

真人沢

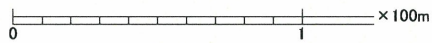
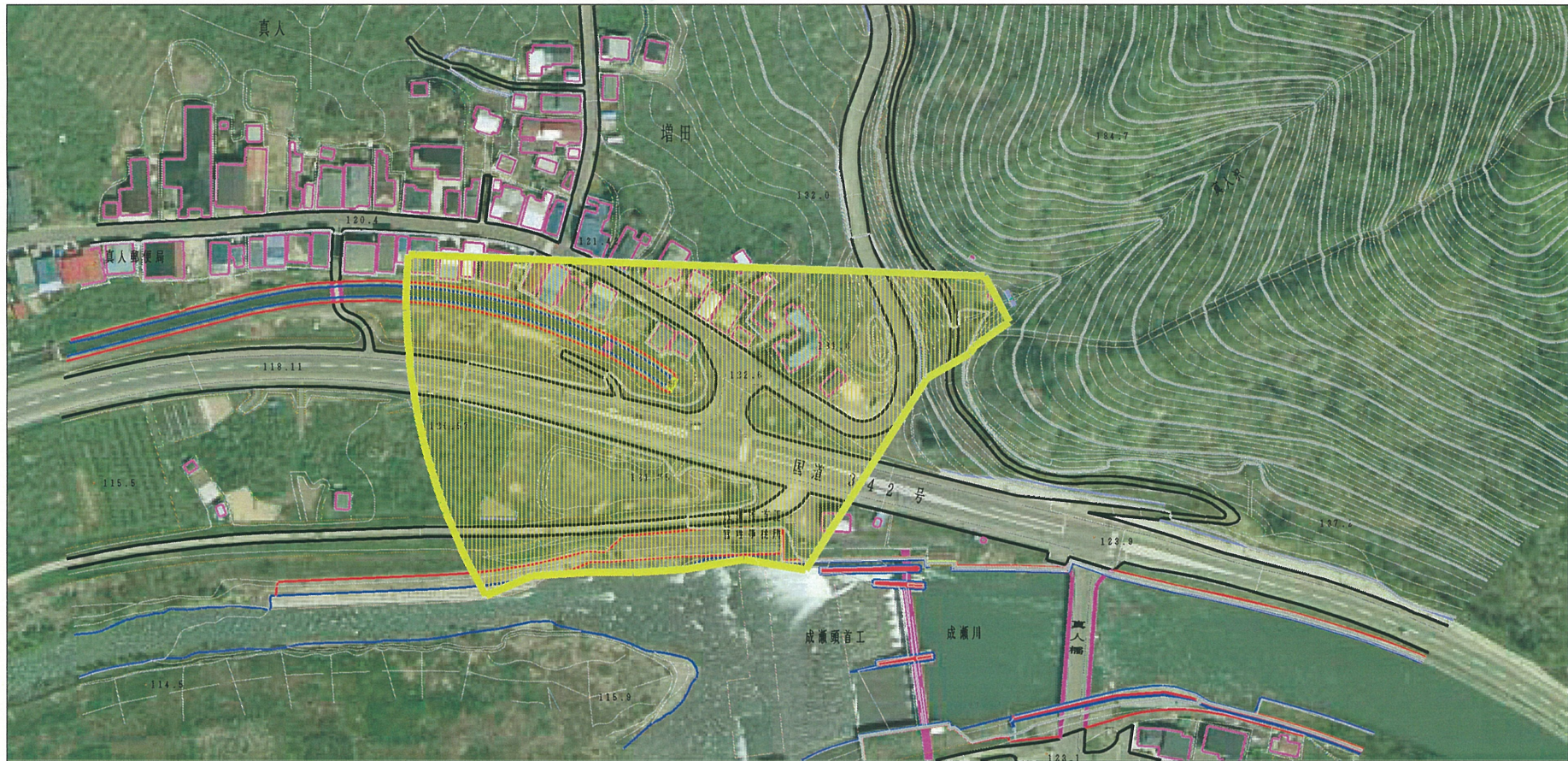
告示年月日

平成17年12月13日

所在地

秋田県平鹿郡増田町増田字真人山下  
横手  
及び平鹿向及び上掬

# 参考資料 (その3)



参考資料

土砂災害防止法施行令第二条の基準に該当する区域



縮尺  
1:2,500

自然現象の種類	土石流	溪流番号	441-II-019
告示番号	第1043号	溪流名	真人沢
告示年月日	平成17年12月13日	所在地	秋田県平鹿郡増田町増田字真人山下 横手市 及び宇平鹿向及び上輪