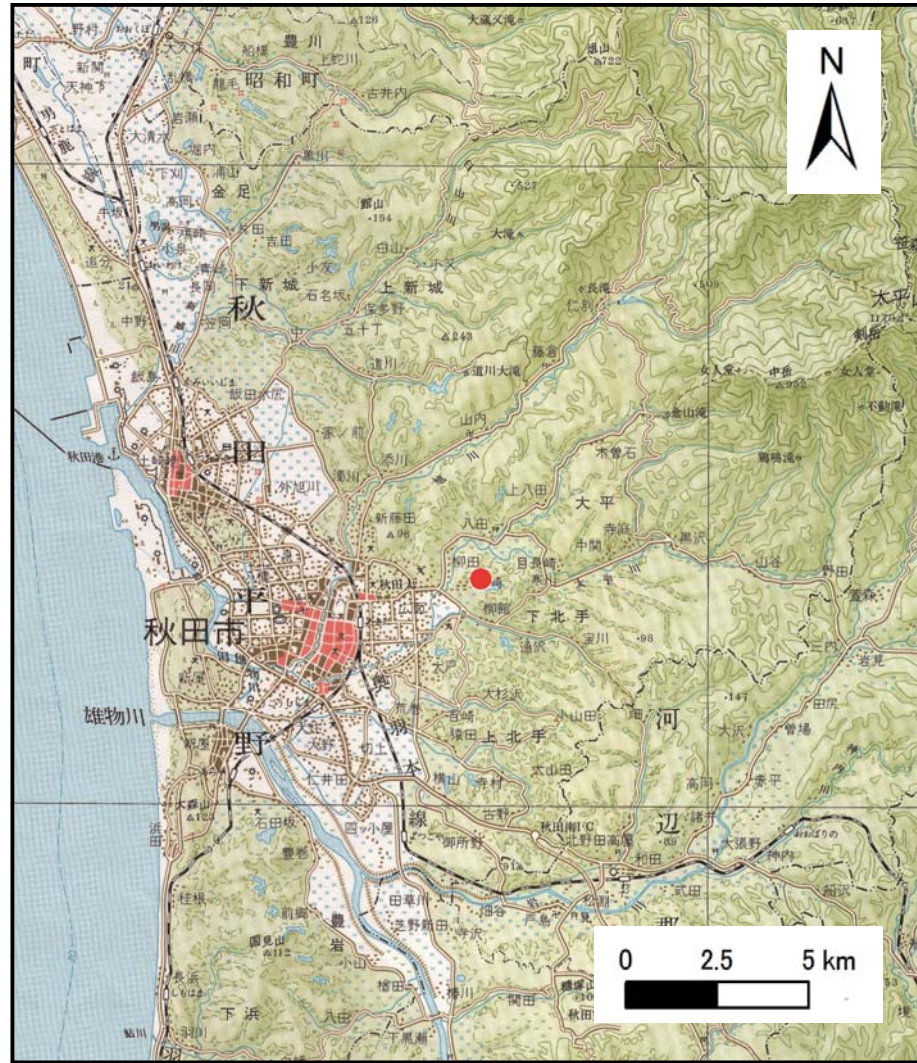
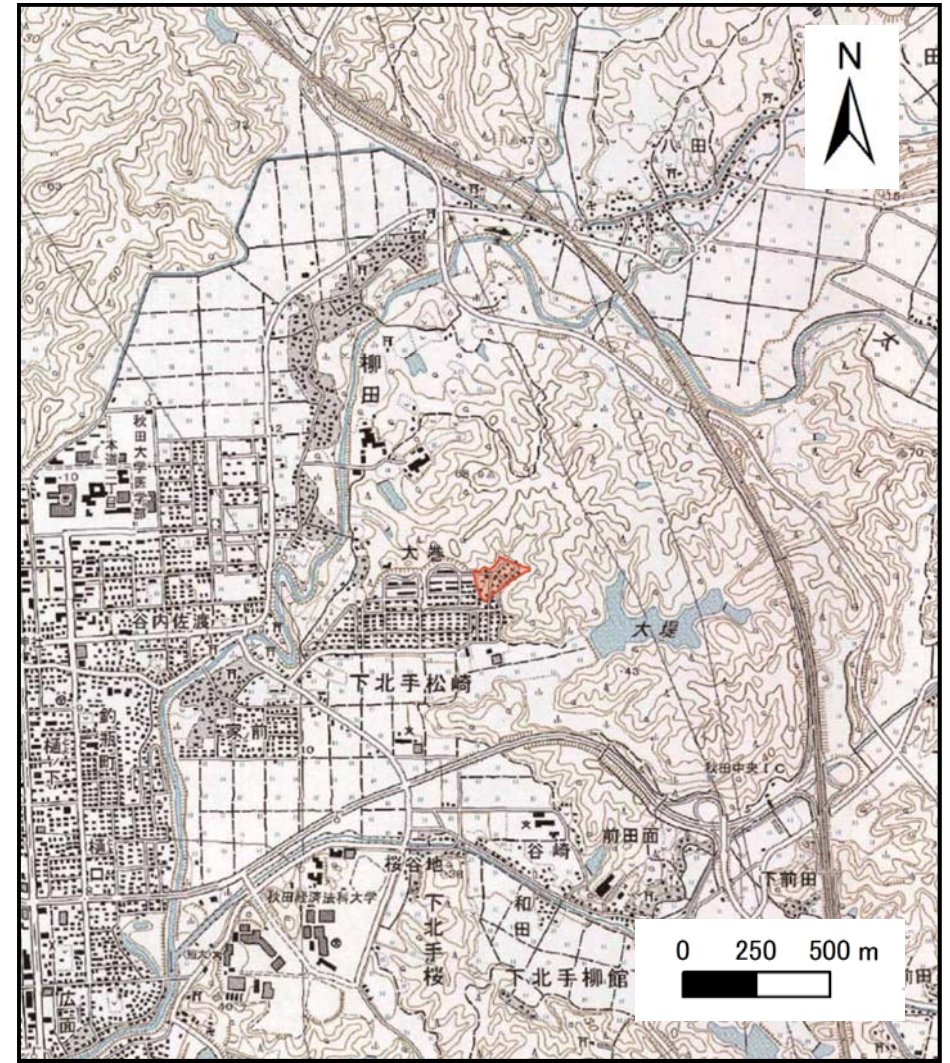


# 土砂災害警戒区域等の指定の公示に係る図書（その1）



(1/200,000)



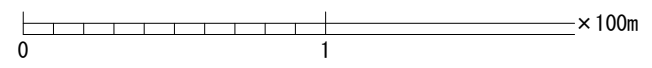
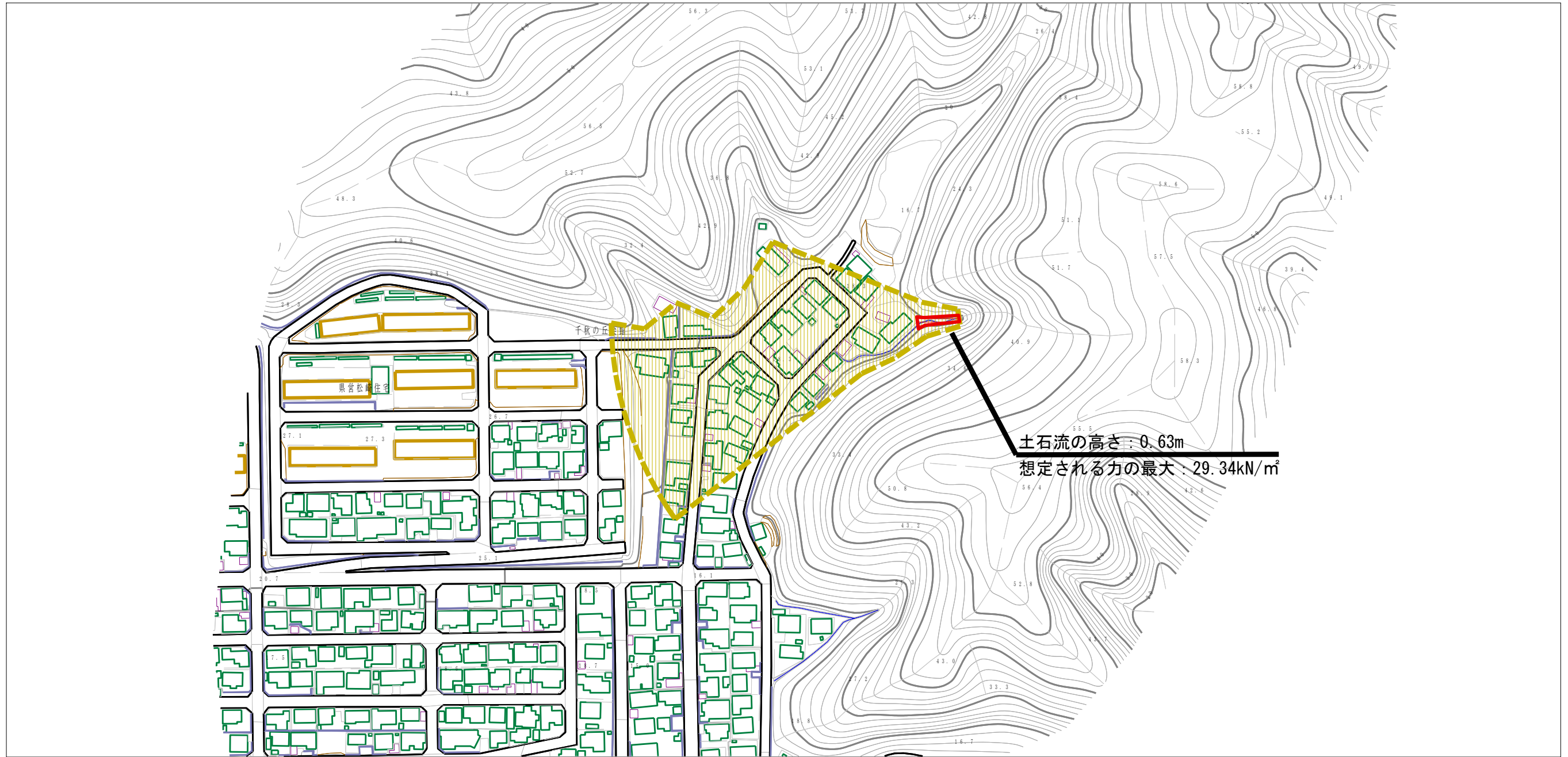
(1/25,000)

様式-1 (土)  
土砂災害警戒区域・土砂災害特別警戒区域 位置図

自然現象の種類	土石流
溪流番号	I-1113
溪流名	大沢田沢3
所在地	秋田県秋田市下北手松崎字大沢田

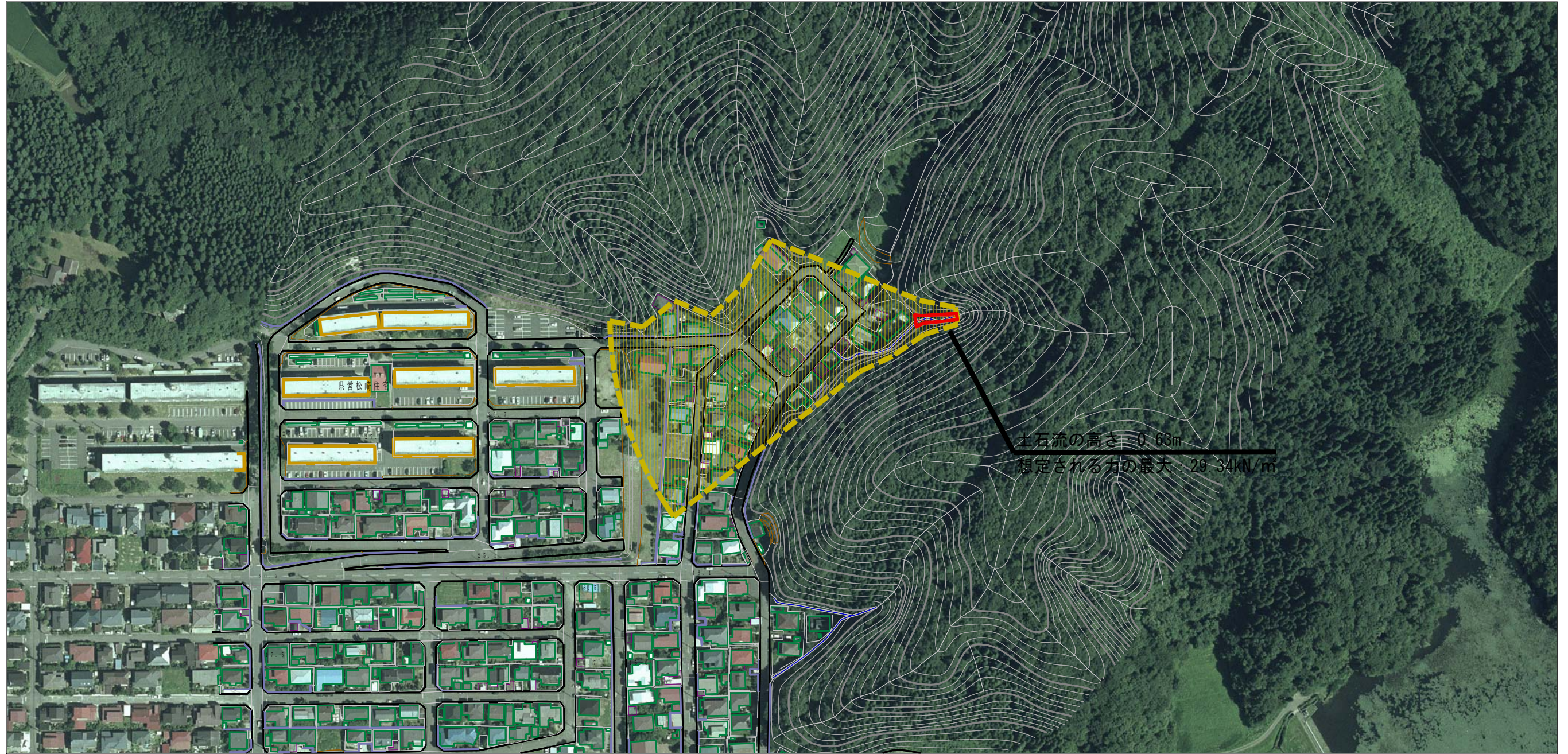
この地図は、国土地理院長の承認を得て、同院発行の数値地図20000（地図画像）及び数値地図25000（地図画像）を複製したものである。（承認番号 平27情複、第86号）

# 土砂災害警戒区域等の指定の公示に係る図書（その2）






様式-2 (土) 土砂災害警戒区域・土砂災害特別警戒区域 区域図	土砂災害防止法施行令第二条の基準に該当する区域		N 縮尺 1:2,500	自然現象の種類	土石流	溪流番号	I-1113
	土砂災害防止法施行令第三条の基準に該当する区域			告示番号	第412号	溪流名	大沢田沢3
	それ以外の区域			告示年月日	平成27年10月2日	所在地	秋田県秋田市下北手松崎字大沢田

参考資料 (その3)



0 1 × 100m

参考資料

土砂災害防止法施行令第三 条の基準に該 当する区域	土石流の高さが1mを超える場合、土石等の 移動による力が50kN/m <sup>2</sup> を超える区域		N 縮尺 1:2,500	自然現象 の種類	土石流	溪流番号	I-1113
	土石流の高さが1mを超える場合、土石等の 移動による力が50kN/m <sup>2</sup> 以下の区域			告示番号	第412号	溪流名	大沢田沢3
	それ以外の区域			告示年月日	平成27年10月2日	所在地	秋田県秋田市下北手松崎字大沢田

