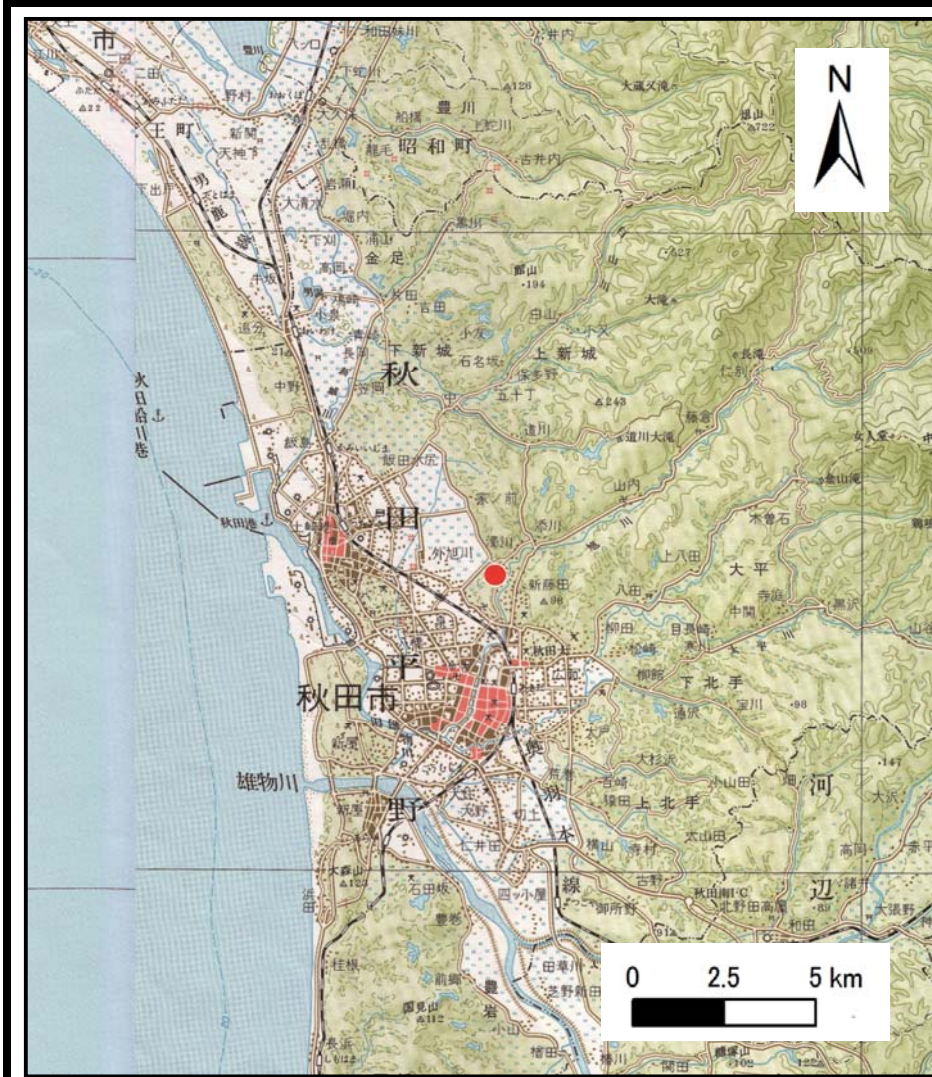
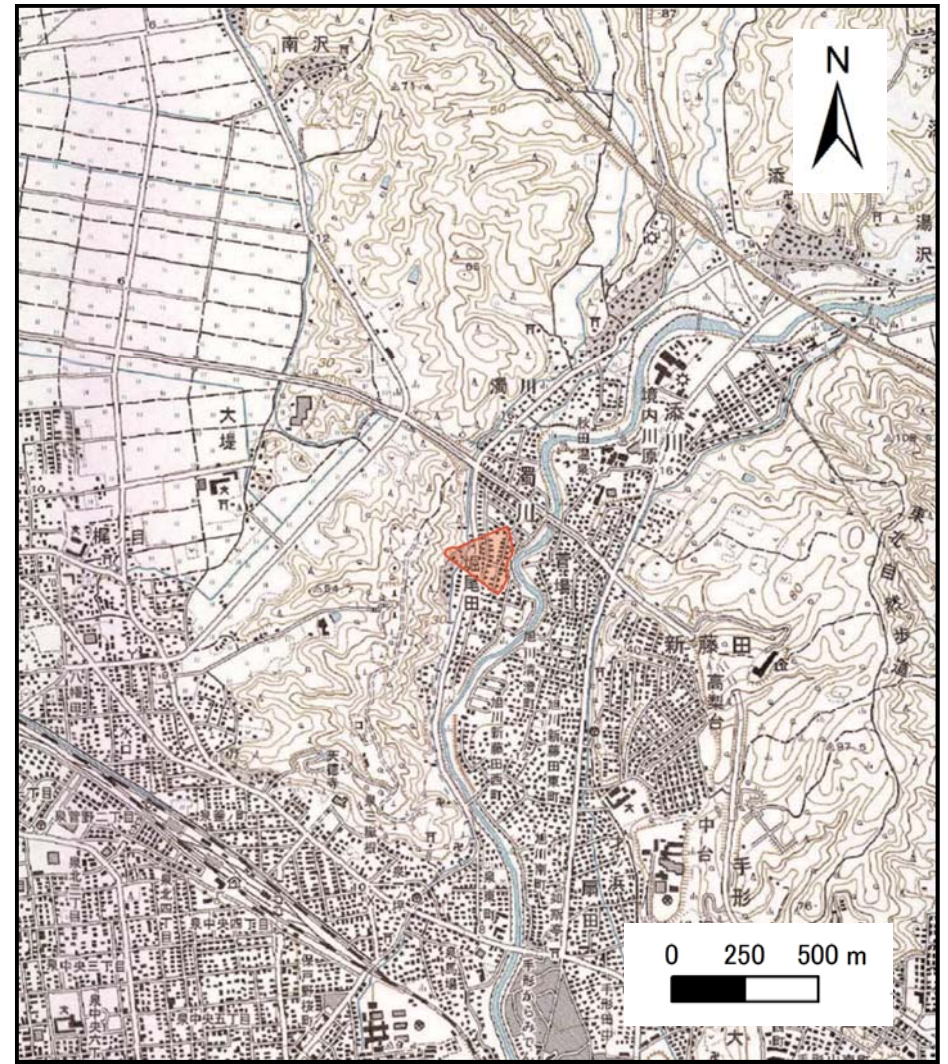


# 土砂災害警戒区域等の指定の公示に係る図書（その1）



(1/200,000)



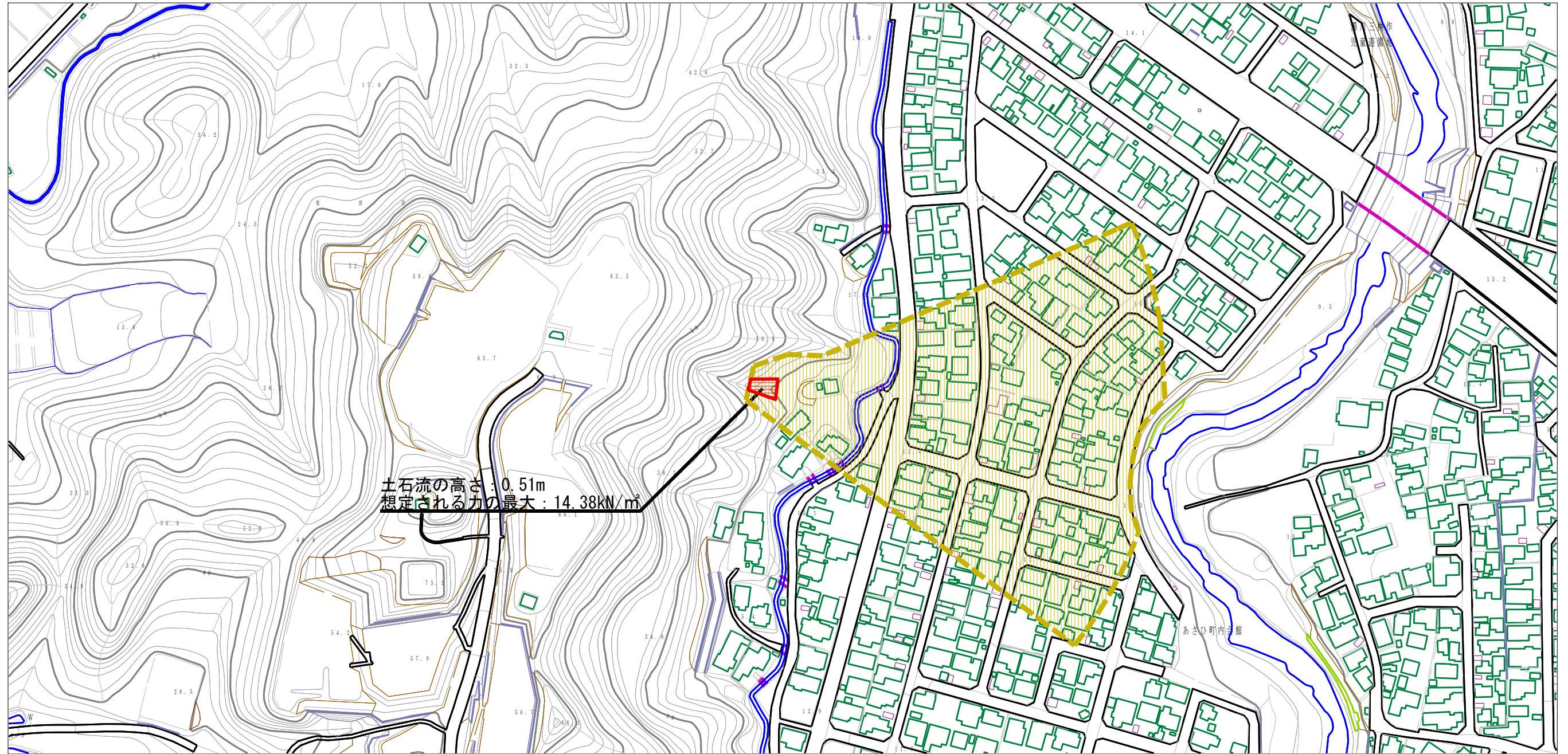
(1/25,000)

様式-1 (土)  
土砂災害警戒区域・土砂災害特別警戒区域 位置図

自然現象の種類	土石流
溪流番号	Ⅱ-1238
溪流名	後田沢 2
所在地	秋田県秋田市濁川字後田及び堀尾田

この地図は、国土地理院長の承認を得て、同院発行の数値地図200000（地図画像）及び数値地図25000（地図画像）を複製したものである。（承認番号 平27情複、第86号）

土砂災害警戒区域等の指定の公示に係る図書（その2）



0 1 ×100m

様式-2（土）

土砂災害警戒区域・土砂災害特別警戒区域  
区域図

土砂災害防止法施行令第二条の基準に該当する区域

土石流の高さが1mを超える場合、土石等の  
移動による力が50kN/m<sup>2</sup>を超える区域

土石流の高さが1mを超える場合、土石等の  
移動による力が50kN/m<sup>2</sup>以下の区域

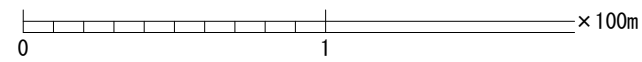
それ以外の区域



縮尺  
1:2,500

自然現象 の種類	土石流	溪流番号	II-1238
告示番号	第412号	溪流名	後田沢2
告示年月日	平成27年10月2日	所在地	秋田県秋田市濁川字後田 及び瓶尾田

参考資料 (その3)



参考資料

土砂災害防止法施行令第二条の基準に該当する区域



自然現象の種類

土石流

溪流番号

II-1238

土石流の高さが1mを超える場合、土石等の移動による力が50kN/m<sup>2</sup>を超える区域



告示番号

第412号

溪流名

後田沢2

土石流の高さが1mを超える場合、土石等の移動による力が50kN/m<sup>2</sup>以下の区域



縮尺

1:2,500

告示年月日

平成27年10月2日

所在地

秋田県秋田市濁川字後田及び瓶尾田

それ以外の区域



