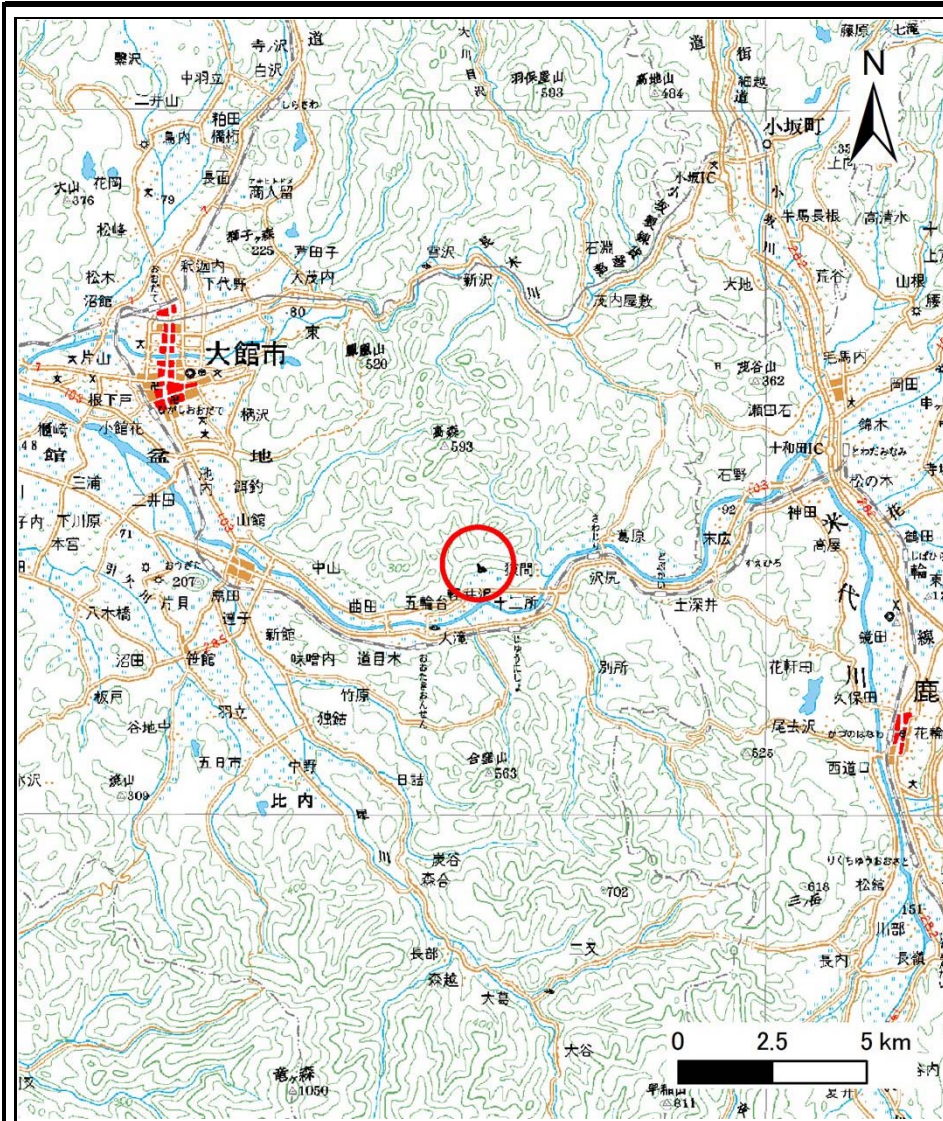
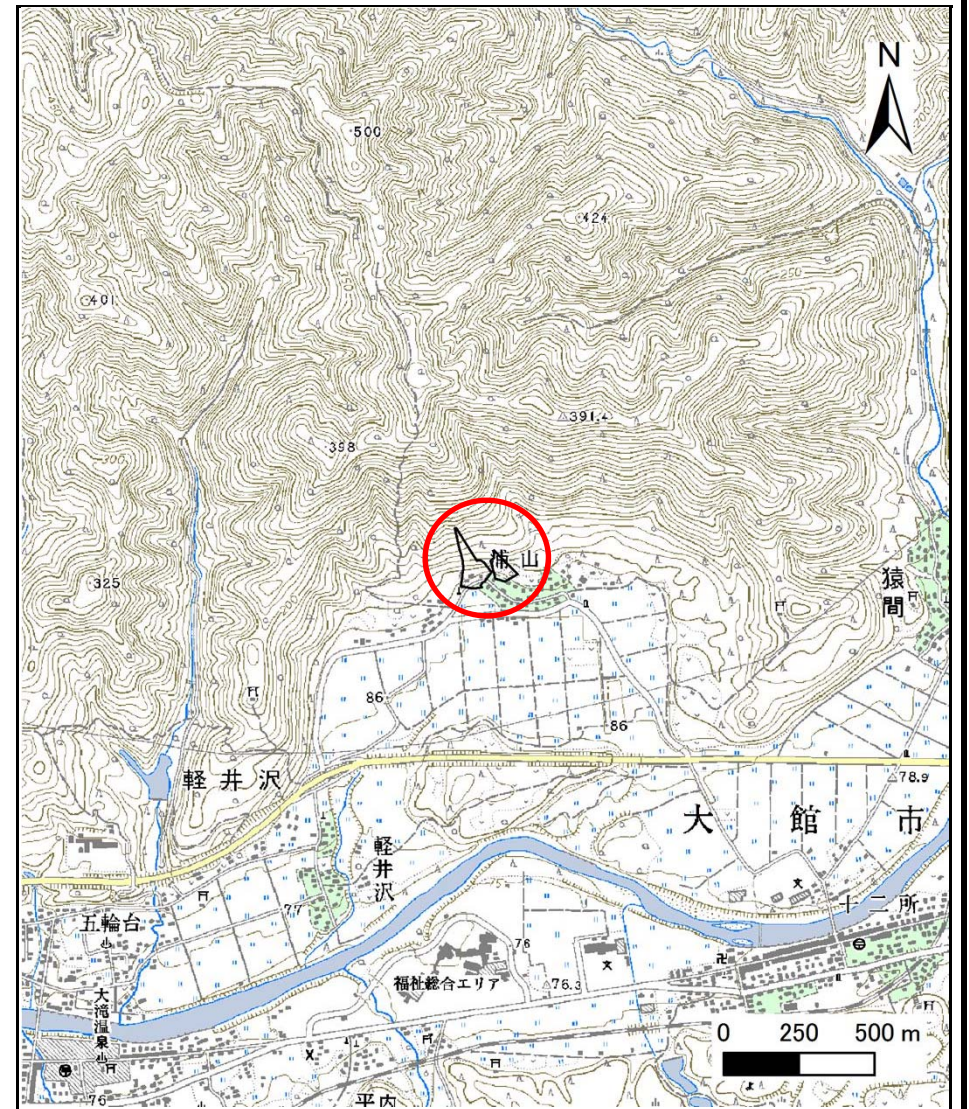


土砂災害警戒区域等の指定の公示に係る図書(その1)



(1/200,000)



(1/25,000)

様式-1(急)
土砂災害警戒区域・土砂災害特別警戒区域
位置図

自然現象の種類

箇所番号

箇所名

所在地

急傾斜地の崩壊

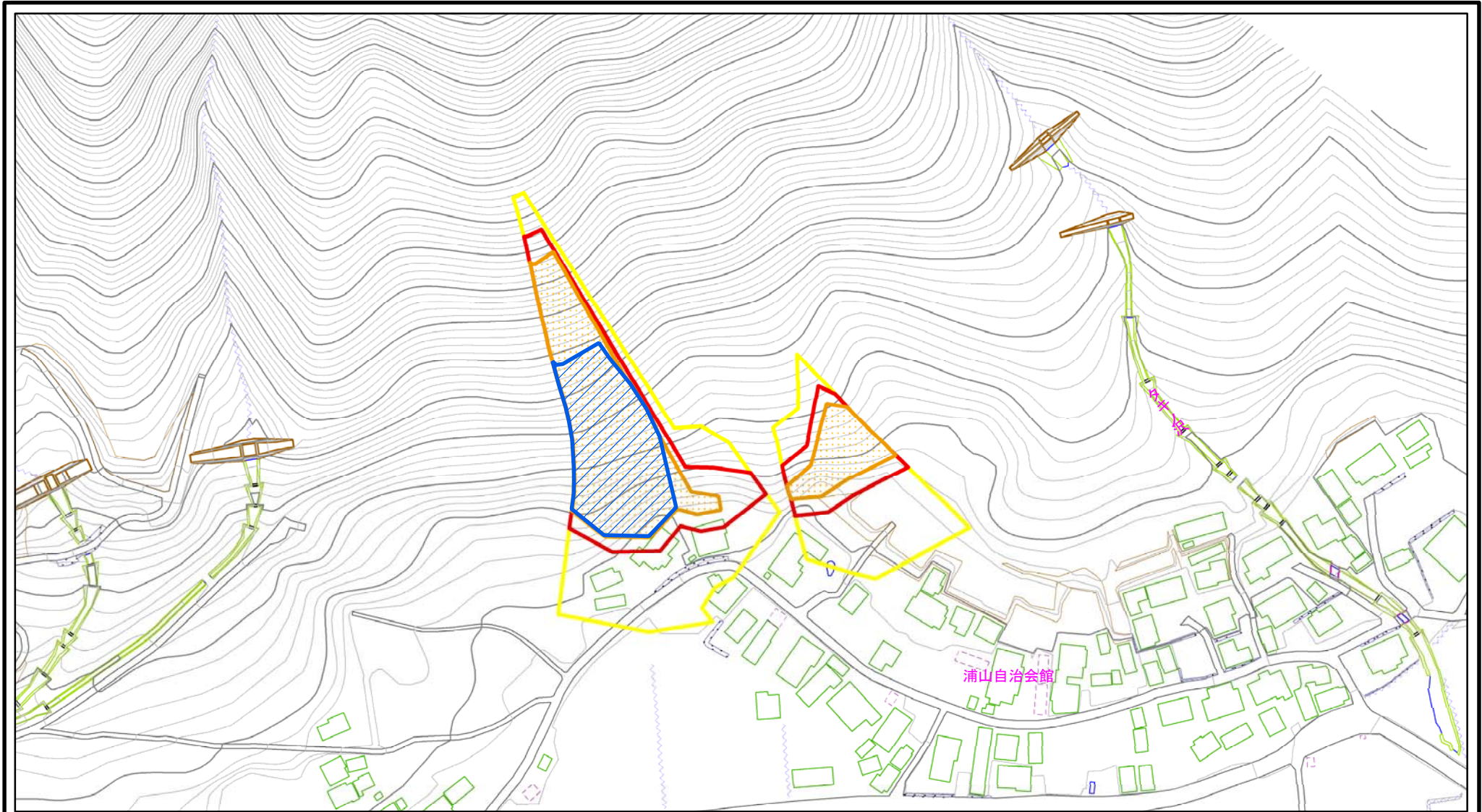
II-102

浦山

大館市軽井沢字浦山、小清水及び颯走

この地図は、国土地理院長の承認を得て、同院発行の20万分の1地勢図及び数値地図25000(地図画像)を複製したものである。(承認番号 平26情複、第933号)

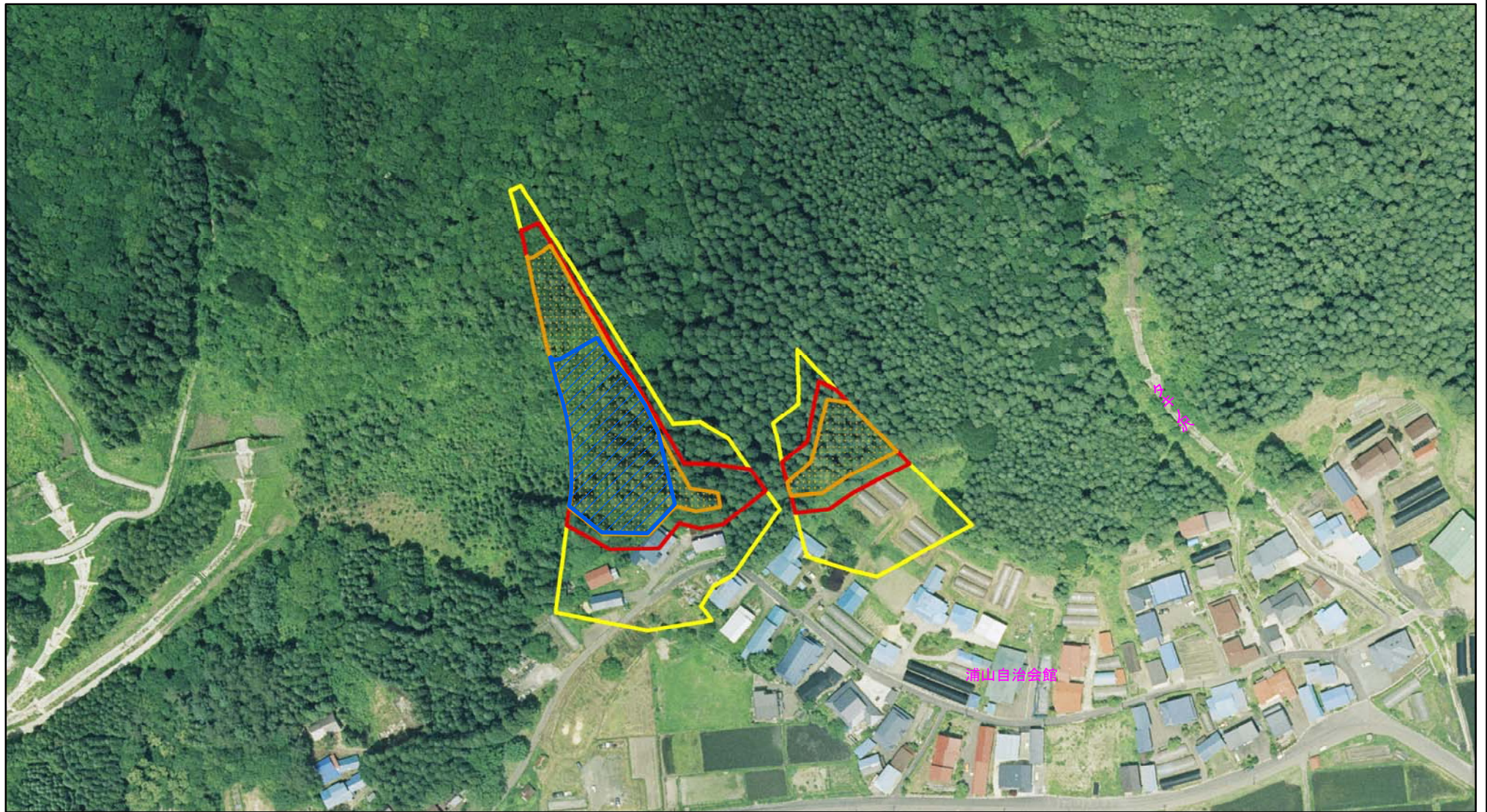
土砂災害警戒区域等の指定の公示に係る図書(その2)



様式-2(急)
土砂災害警戒区域・土砂災害特別警戒区域
区域図(その1)

土砂災害防止法施行令第二条の基準に該当する区域		N 縮尺 1:2,500	自然現象の種類	急傾斜地の崩壊	箇所番号	II-102
土砂災害防止法施行令第三条の基準に該当する区域			告示番号	第457号	箇所名	浦山
土石等の(移動)高さが1m以下の場合、土石等の移動による力が100kN/mを超える区域			告示年月日	平成27年10月23日	所在地	大館市軽井沢字浦山、小清水及び颯走
土石等の堆積の高さが3mを超える区域						
それ以外の区域						

土砂災害警戒区域等の指定の公示に係る図書(その2)



0 25 50 100
m

様式-2(急)
土砂災害警戒区域・土砂災害特別警戒区域
区域図(その1)

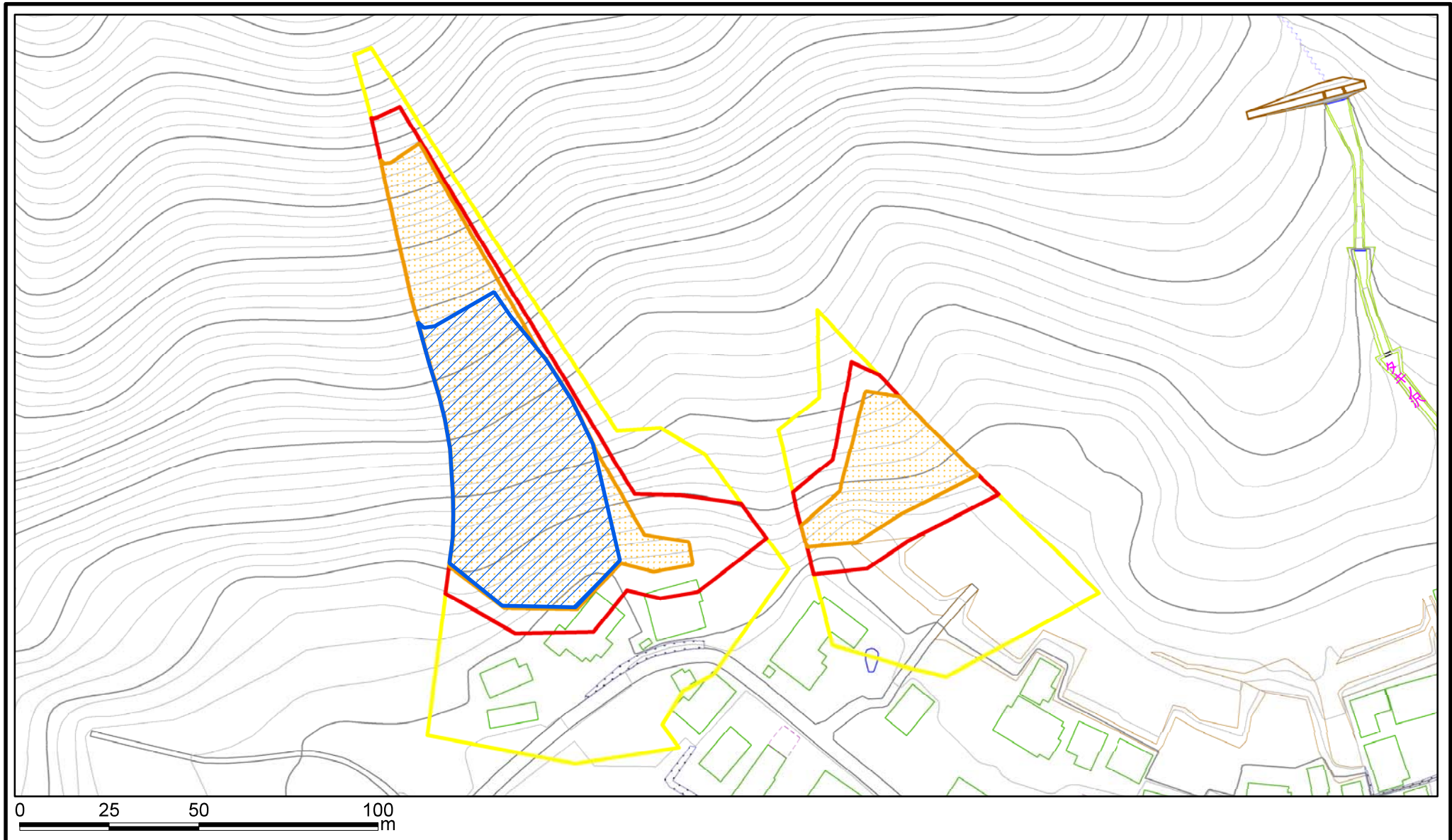
土砂災害防止法施行令第二条の基準に該当する区域	
土砂災害防止法施行令第三条の基準に該当する区域	
それ以外の区域	

	縮尺
	1:2,500

自然現象の種類	急傾斜地の崩壊
告示番号	第457号
告示年月日	平成27年10月23日

箇所番号	II-102
箇所名	浦山
所在地	大館市軽井沢字浦山、 小清水及び颯走

土砂災害警戒区域等の指定の公示に係る図書(その2-1)



様式-2-1(急)

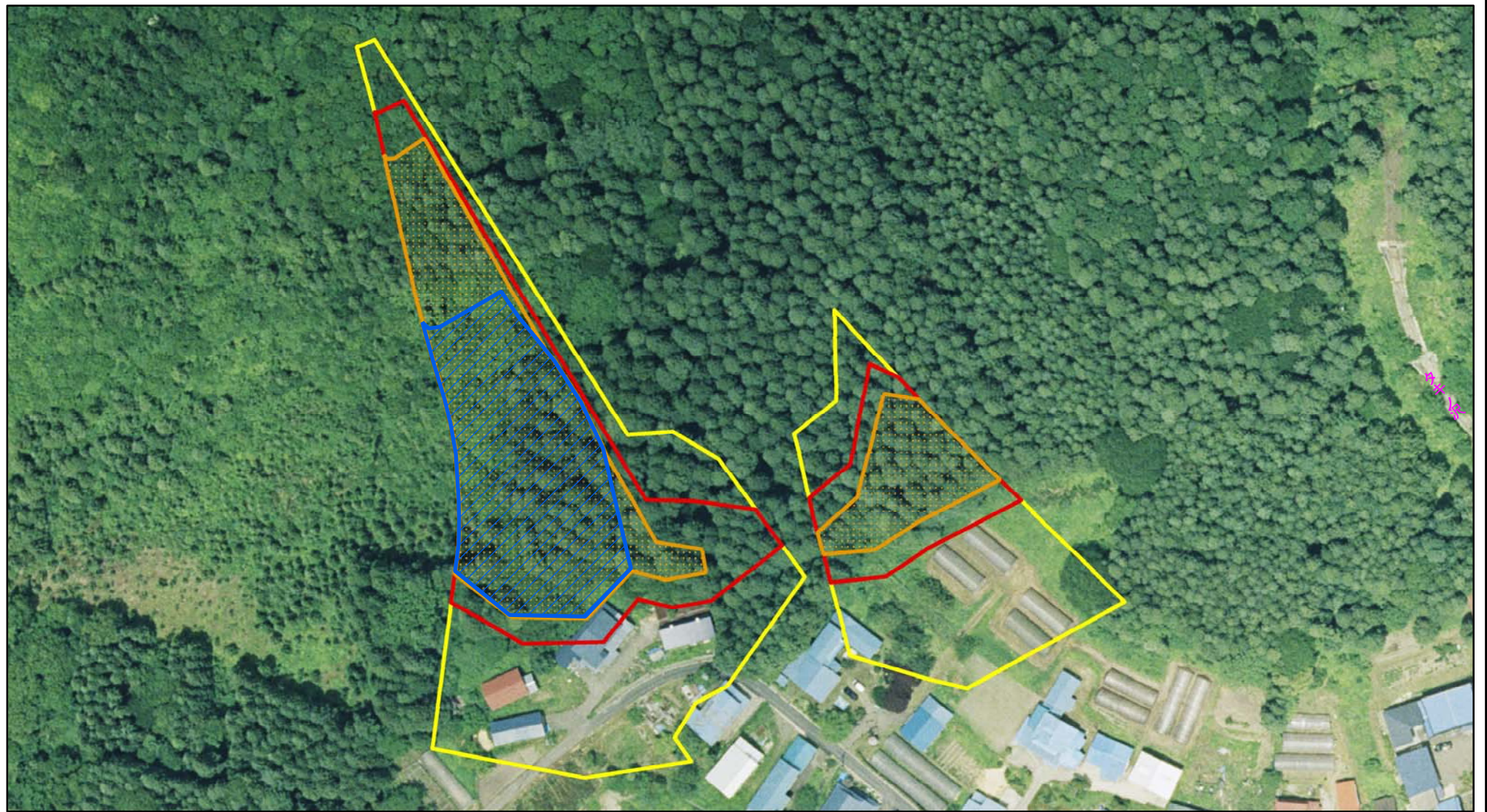
土砂災害警戒区域・土砂災害特別警戒区域
区域図(その2)





土砂災害防止法施行令第二条の基準に該当する区域	
土砂災害防止法施行令第三条の基準に該当する区域	
それ以外の区域	

	縮尺
	1:1,500

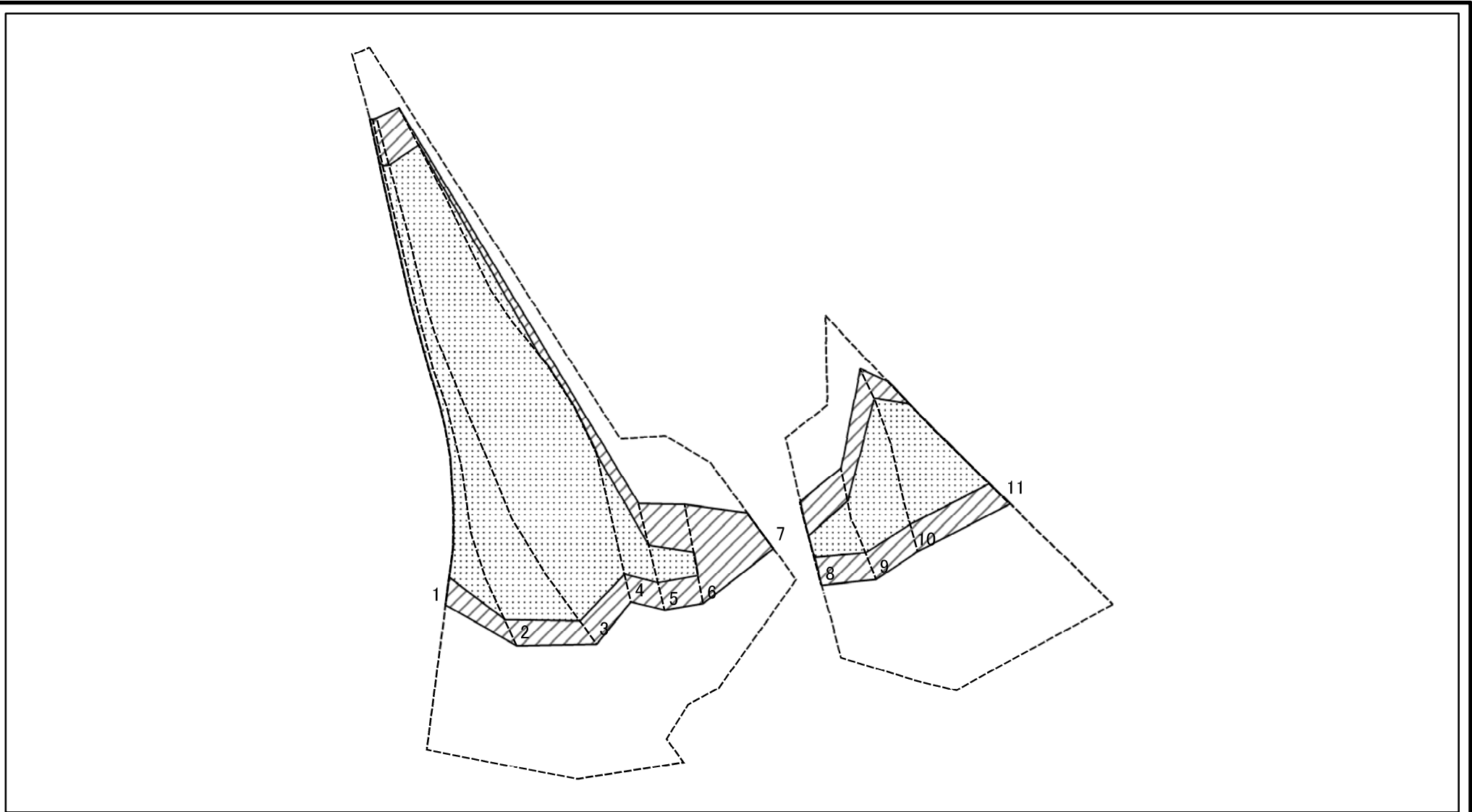
自然現象の種類	急傾斜地の崩壊	箇所番号	Ⅱ-102
告示番号	第457号	箇所名	浦山
告示年月日	平成27年10月23日	所在地	大館市軽井沢字浦山、 小清水及び颯走

土砂災害警戒区域等の指定の公示に係る図書(その2-1)



様式-2-1(急) 土砂災害警戒区域・土砂災害特別警戒区域 区域図(その2)	土砂災害防止法施行令第二条の基準に該当する区域		N 縮尺 1:1,500	自然現象の種類	急傾斜地の崩壊	箇所番号	II-102
	土砂災害防止法施行令第三条の基準に該当する区域			告示番号	第457号	箇所名	浦山
	土砂等の(移動)高さが1m以下の場合、土砂等の移動による力が100kN/m ² を超える区域		告示年月日	平成27年10月23日	所在地	大館市軽井沢字浦山、小清水及び颯走	
	土砂等の堆積の高さが3mを超える区域		それ以外の区域				

土砂災害警戒区域等の指定の公示に係る図書(その2-2)



0 25 50 100
m

図中の数字は横断測線番号を示す

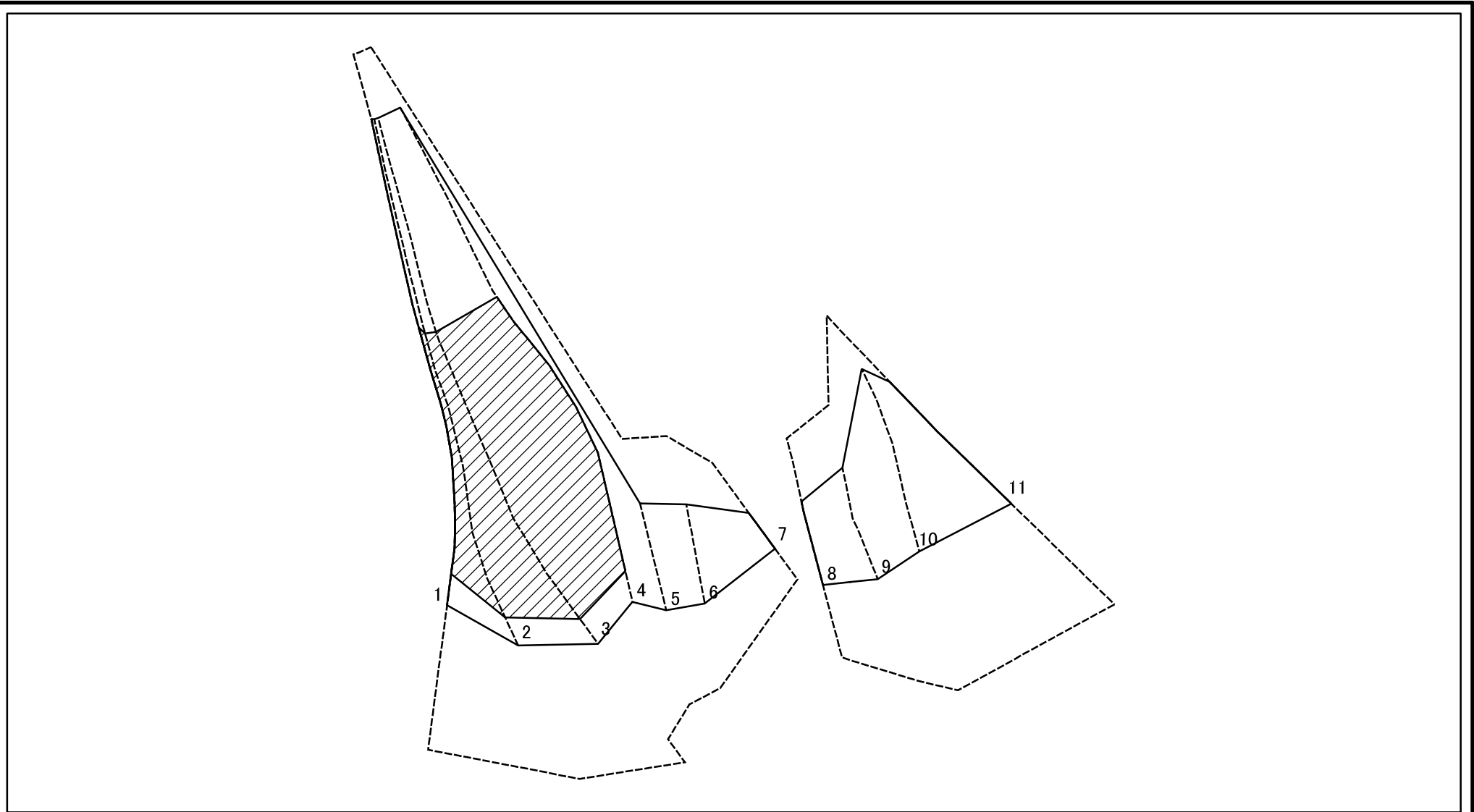
様式-2-2(急)
土砂災害特別警戒区域の区域区分図
(急傾斜地の崩壊に伴う土石等の移動により
建築物の地上部に作用すると想定される力)

土砂災害防止法施行令第二条の基準に該当する区域	
土砂災害防止法施行令第三条の基準に該当する区域	
それ以外の区域	

縮尺	1:1,500
----	---------

自然現象の種類	急傾斜地の崩壊	箇所番号	II-102
告示番号	第457号	箇所名	浦山
告示年月日	平成27年10月23日	所在地	大館市軽井沢字浦山、 小清水及び颯走

土砂災害警戒区域等の指定の公示に係る図書(その2-3)



0 25 50 100
m

図中の数字は横断測線番号を示す

様式-2-3(急) 土砂災害特別警戒区域の区域区分図 (急傾斜地の崩壊に伴う土石等の堆積により 建築物の地上部に作用すると想定される力)	土砂災害防止法施行令第二条の基準に該当する区域		N 縮尺 1:1,500	自然現象の種類	急傾斜地の崩壊	箇所番号	II-102
	土砂災害防止法施行令第三条の基準に該当する区域			告示番号	第457号	箇所名	浦山
	それ以外の区域			告示年月日	平成27年10月23日	所在地	大館市軽井沢字浦山、 小清水及び颯走

土砂災害警戒区域等の指定の公示に係る図書(その3)(案)

横断測線の区間	土石等の移動により建築物の地上部に作用すると想定される力				土石等の堆積により建築物の地上部に作用すると想定される力				横断測線の区間	土石等の移動により建築物の地上部に作用すると想定される力				土石等の堆積により建築物の地上部に作用すると想定される力			
	土石等の(移動)高さが1m以下の場合、土石等の移動による力が100kN/m ² を超える区域		それ以外の区域		土石等の堆積の高さが3mを超える区域		それ以外の区域			土石等の(移動)高さが1m以下の場合、土石等の移動による力が100kN/m ² を超える区域		それ以外の区域		土石等の堆積の高さが3mを超える区域		それ以外の区域	
	力の大きさのうち最大のもの(kN/m ²)	土石等の高さ(m)	力の大きさのうち最大のもの(kN/m ²)	土石等の高さ(m)	力の大きさのうち最大のもの(kN/m ²)	土石等の高さ(m)	力の大きさのうち最大のもの(kN/m ²)	土石等の高さ(m)		力の大きさのうち最大のもの(kN/m ²)	土石等の高さ(m)	力の大きさのうち最大のもの(kN/m ²)	土石等の高さ(m)	力の大きさのうち最大のもの(kN/m ²)	土石等の高さ(m)	力の大きさのうち最大のもの(kN/m ²)	土石等の高さ(m)
1 ~ 2	137.40	1.00	100.00	1.00	18.33	3.63	15.16	3.00	~								
2 ~ 3	133.35	1.00	100.00	1.00	18.09	3.58	15.16	3.00	~								
3 ~ 4	138.04	1.00	100.00	1.00	18.37	3.63	15.16	3.00	~								
4 ~ 5	138.04	1.00	100.00	1.00	-	-	15.16	3.00	~								
5 ~ 6	117.18	1.00	100.00	1.00	-	-	10.78	2.13	~								
6 ~ 7	-	-	100.00	1.00	-	-	10.60	2.10	~								
8 ~ 9	128.92	1.00	100.00	1.00	-	-	11.24	2.22	~								
9 ~ 10	144.87	1.00	100.00	1.00	-	-	15.01	2.97	~								
10 ~ 11	145.76	1.00	100.00	1.00	-	-	15.16	3.00	~								
~									~								
~									~								
~									~								
~									~								
~									~								
~									~								
~									~								
~									~								
~									~								
~									~								
~									~								
~									~								
~									~								
~									~								
~									~								
~									~								
~									~								
~									~								
~									~								
~									~								
~									~								
~									~								

様式-3(急) 建築物の構造の規制に必要な衝撃に関する事項	自然現象の種類	急傾斜地の崩壊	箇所番号	II-102
	告示番号	第457号	箇所名	浦山
	告示年月日	平成27年10月23日	所在地	大館市軽井沢字浦山、小清水及び颯走