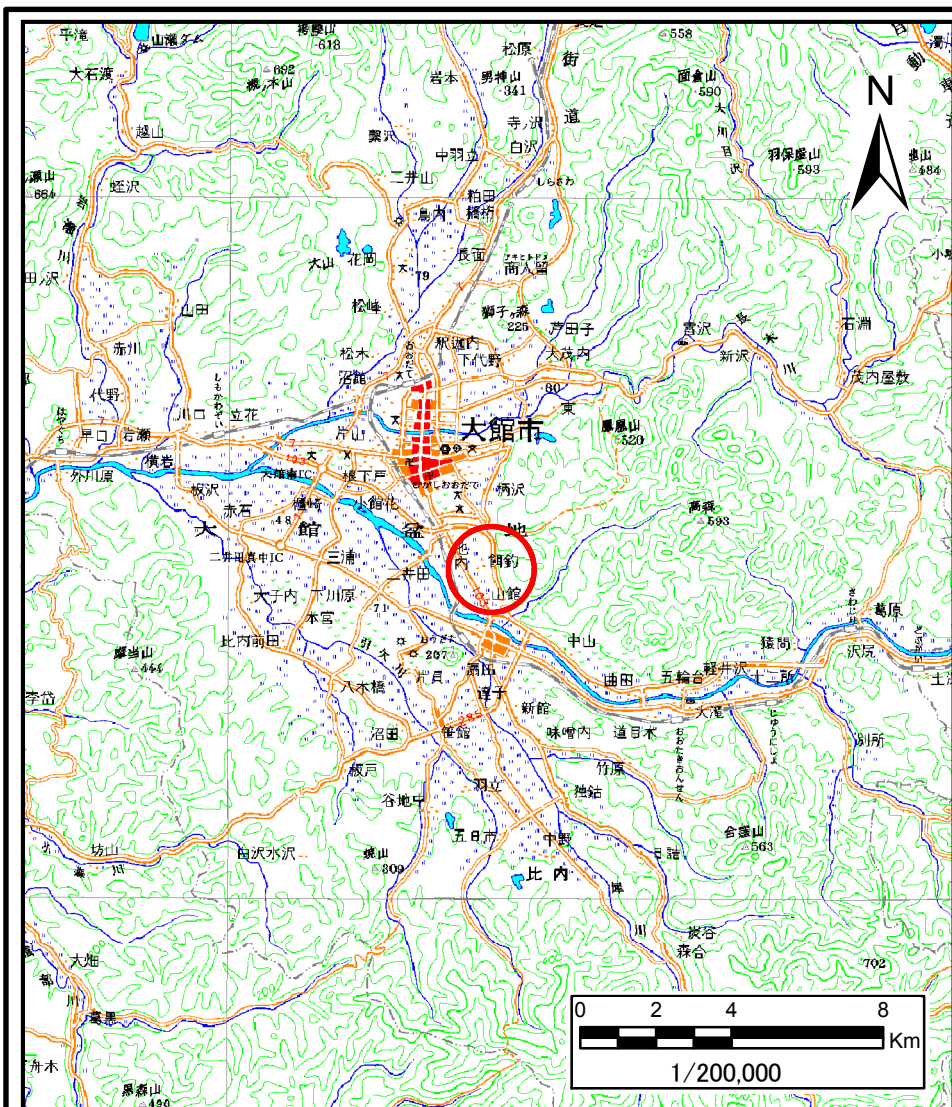
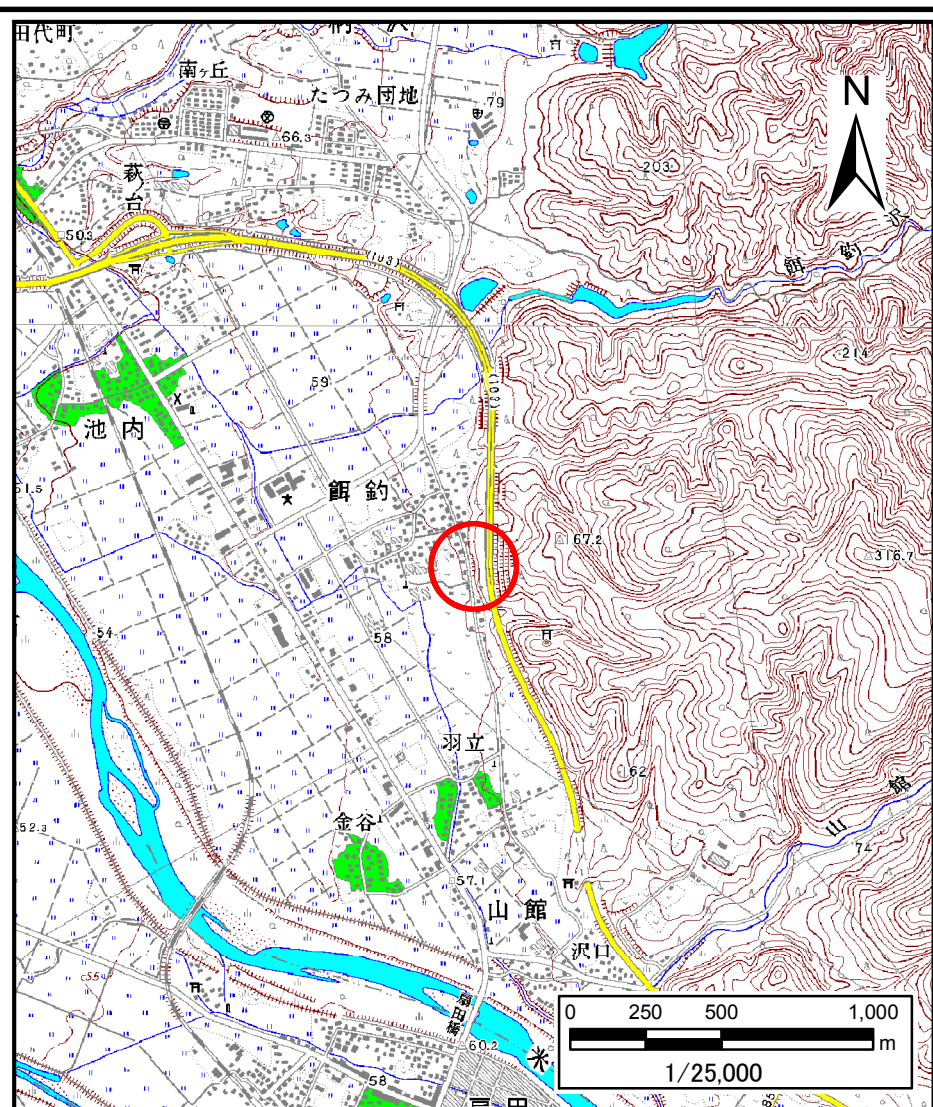


# 土砂災害警戒区域等の指定の公示に係る図書（その1）



(1/200,000)

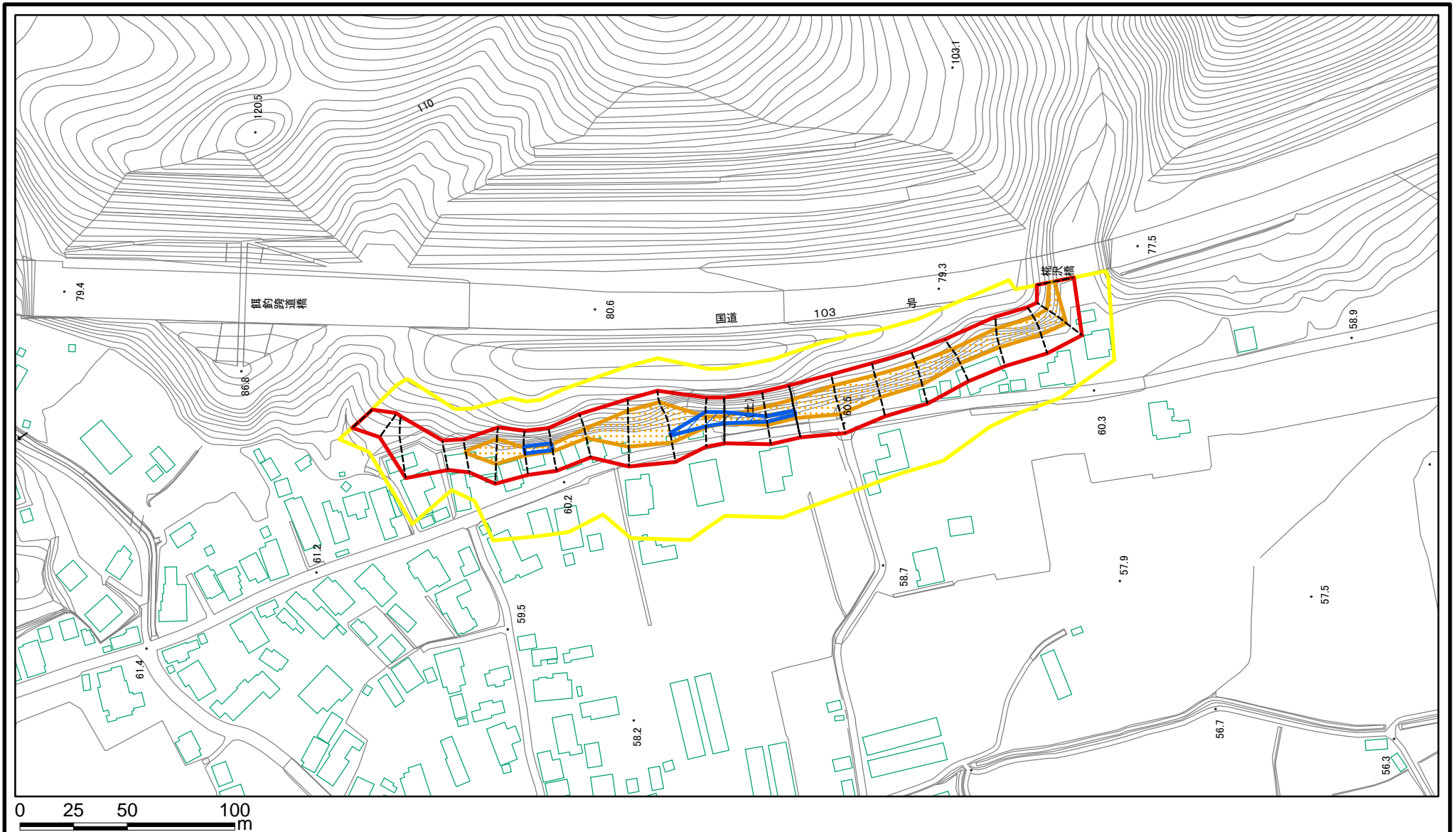


(1/25,000)

|                                       |         |                 |
|---------------------------------------|---------|-----------------|
| 様式-1(急)<br>土砂災害警戒区域・土砂災害特別警戒区域<br>位置図 | 自然現象の種類 | 急傾斜地の崩壊         |
|                                       | 箇所番号    | Ⅱ-111           |
|                                       | 箇所名     | 餌釣              |
|                                       | 所在地     | 秋田県大館市餌釣字柵沢及び屋敷 |

この地図は、国土地理院長の承認を得て、同院発行の数値地図200000(地図画像)及び数値地図25000(地図画像)を複製したものである。(承認番号 平26情複、第792号)

# 土砂災害警戒区域等の指定の公示に係る図書(その2)



様式-2(急)

土砂災害警戒区域・土砂災害特別警戒区域

区域図(その1)

土砂災害防止法施行令第二条の基準に該当する区域

土砂災害防止法  
施行令第三条の  
基準に該当する  
区域



縮尺

1:2,500

自然現象  
の種類

告示番号

告示年月日

急傾斜地の崩壊

第457号

平成27年10月23日

箇所番号

箇所名

所在地

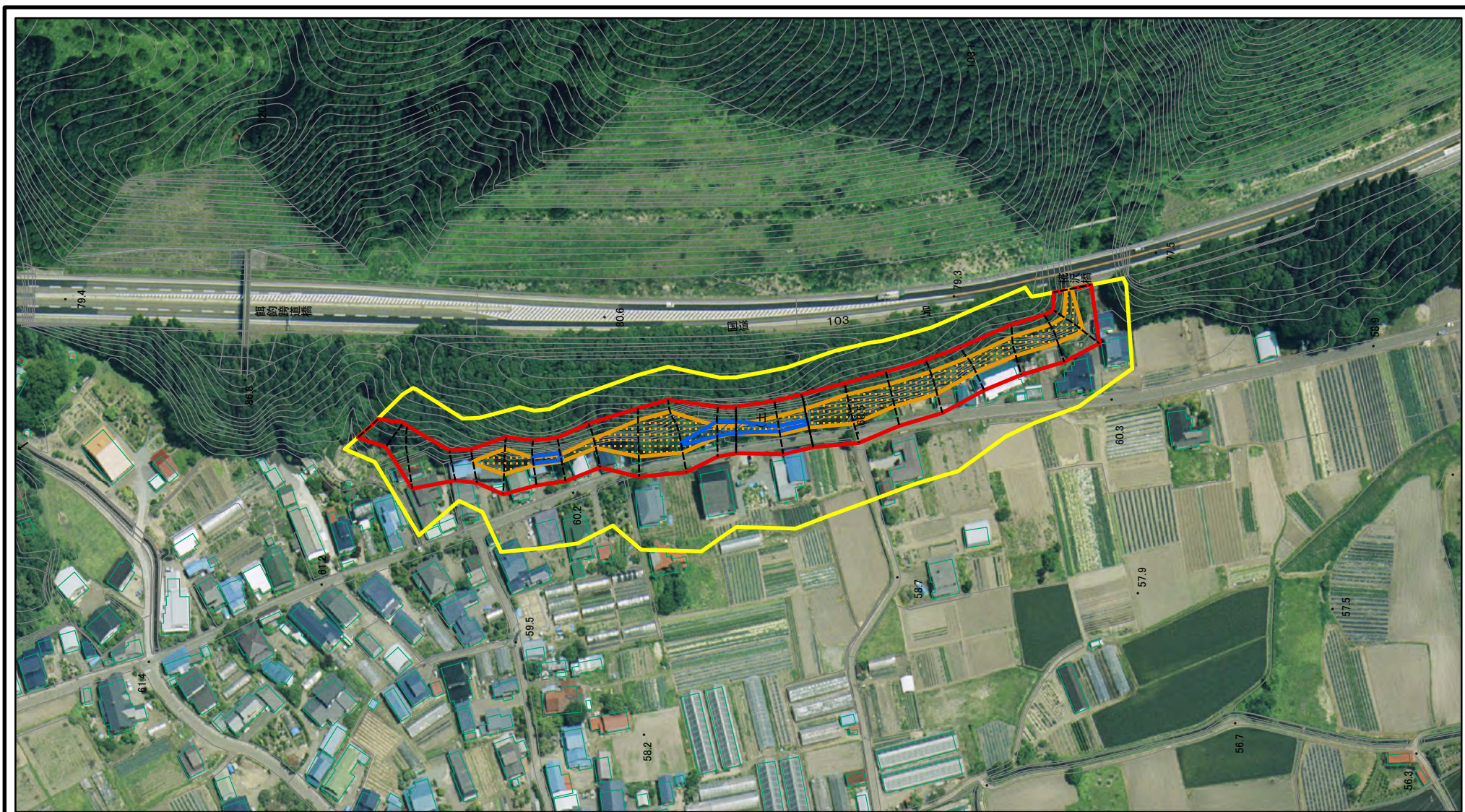
II-111

餌釣

秋田県大館市餌釣字柵沢及び屋敷



# 土砂災害警戒区域等の指定の公示に係る図書(その2)



様式-2(急)

土砂災害警戒区域・土砂災害特別警戒区域

区域図(その1)

土砂災害防止法施行令第二条の基準に該当する区域

土砂災害防止法  
施行令第三条の  
基準に該当する  
区域



縮尺

1:2,500

自然現象  
の種類

急傾斜地の崩壊

告示番号

第457号

告示年月日

平成27年10月23日

箇所番号

II-111

箇所名

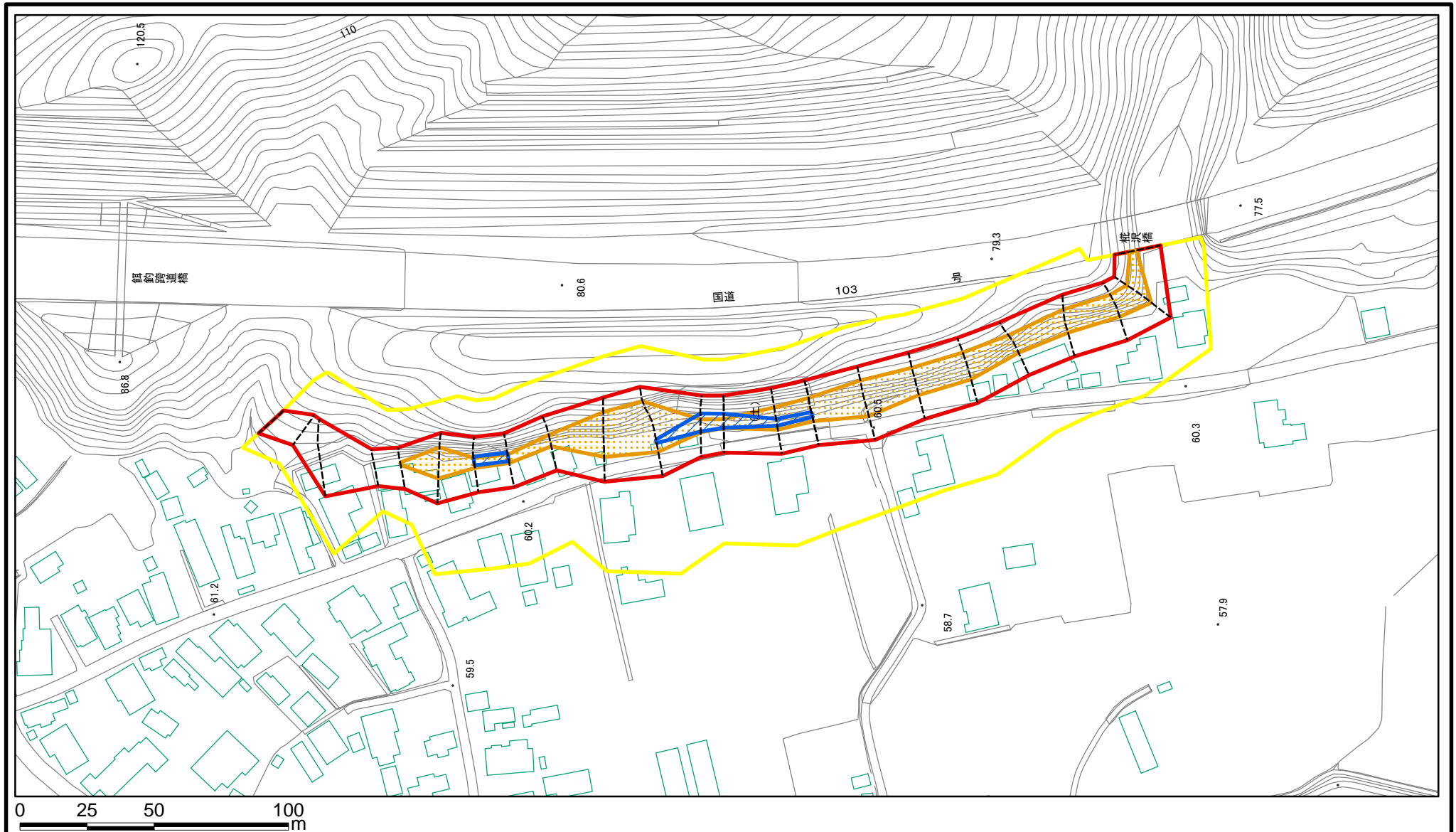
餌釣

所在地

秋田県大館市餌釣字柵沢及び屋敷



# 土砂災害警戒区域等の指定の公示に係る図書(その2-1)



様式-2-1(急)

土砂災害警戒区域・土砂災害特別警戒区域

区域図(その2)

土砂災害防止法施行令第二条の基準に該当する区域

土砂災害防止法  
施行令第三条の  
基準に該当する  
区域

それ以外の区域



縮尺

1:2,000

自然現象  
の種類

告示番号

告示年月日

急傾斜地の崩壊

第457号

平成27年10月23日

箇所番号

箇所名

所在地

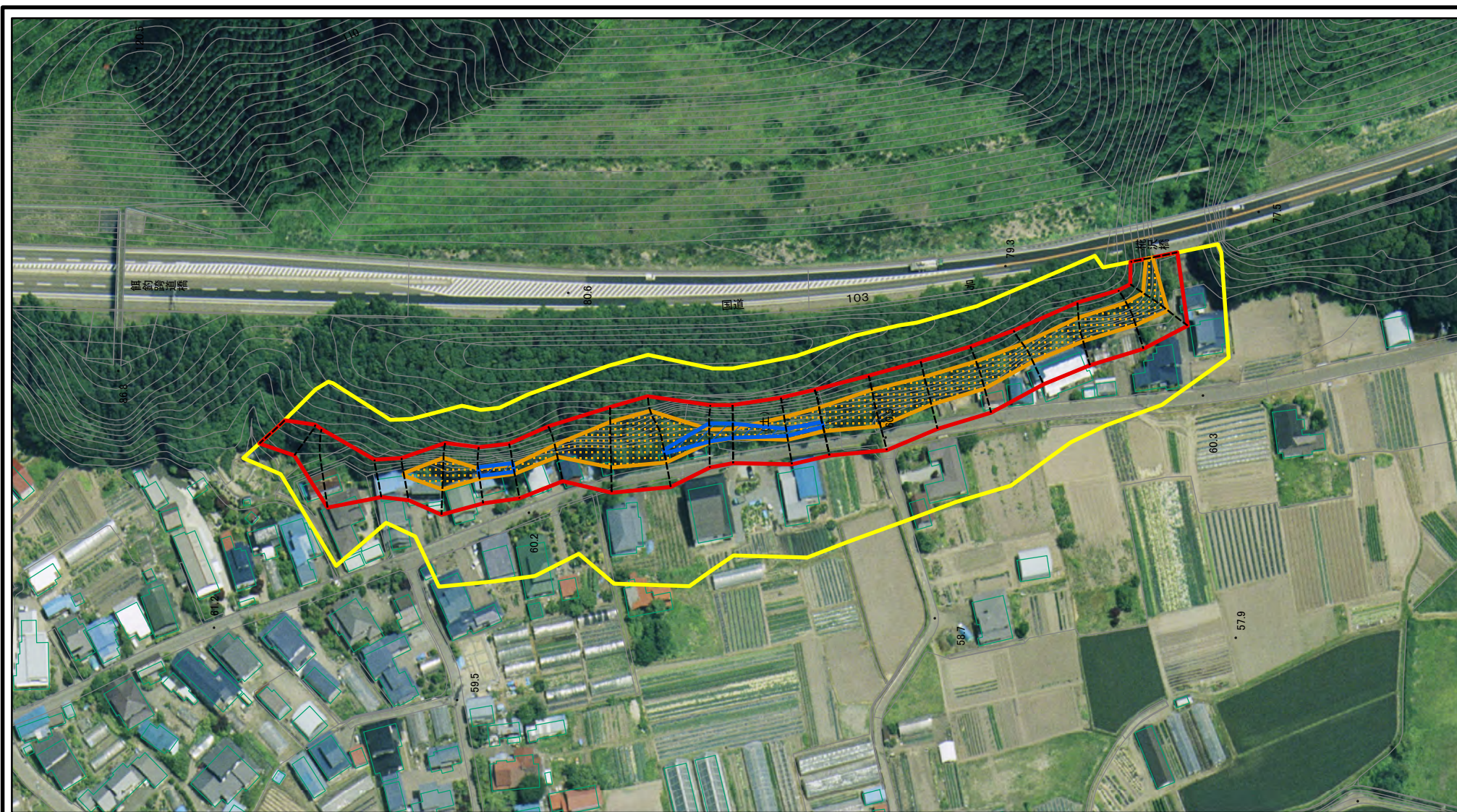
II-111

餌釣

秋田県大館市餌釣字柵沢及び屋敷

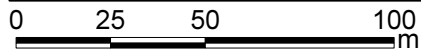
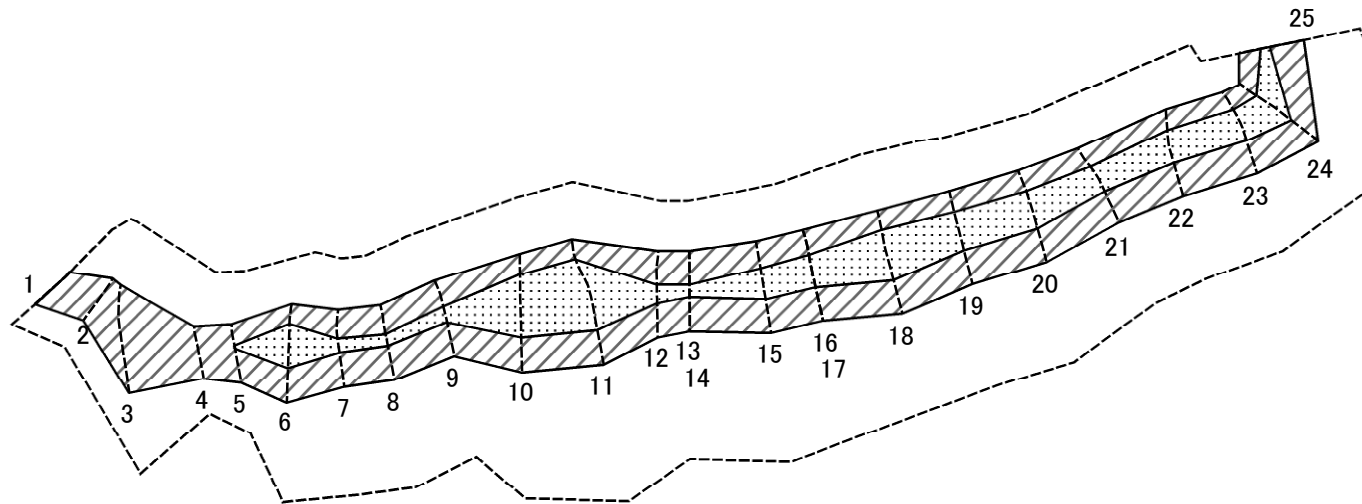


# 土砂災害警戒区域等の指定の公示に係る図書(その2-1)



|  |   |  |               |         |             |      |                 |
|--|---|--|---------------|---------|-------------|------|-----------------|
| 様式-2-1(急)<br>土砂災害警戒区域・土砂災害特別警戒区域<br>区域図(その2) | 土砂災害防止法施行令第二条の基準に該当する区域                     |  | z<br>         | 自然現象の種類 | 急傾斜地の崩壊     | 箇所番号 | II-111          |
|  | 土砂災害防止法施行令第三条の基準に該当する区域                     |  |               | 告示番号    | 第457号       | 箇所名  | 餌釣              |
|  | 土砂等の(移動)高さが1m以下の場合、土砂等の移動による力が100kN/mを超える区域 |  | 縮尺<br>1:2,000 | 告示年月日   | 平成27年10月23日 | 所在地  | 秋田県大館市餌釣字柘沢及び屋敷 |
|  | 土砂等の堆積の高さが3mを超える区域                          |  |               |         |             |      |                 |
| それ以外の区域                                      |   |  |               |         |             |      |                 |

# 土砂災害警戒区域等の指定の公示に係る図書(その2-2)



図中の数字は横断測線番号を示す

様式-2-2(急)  
土砂災害特別警戒区域の区域区分図  
(急傾斜地の崩壊に伴う土石等の移動により  
建築物の地上部に作用すると想定される力)

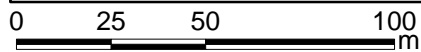
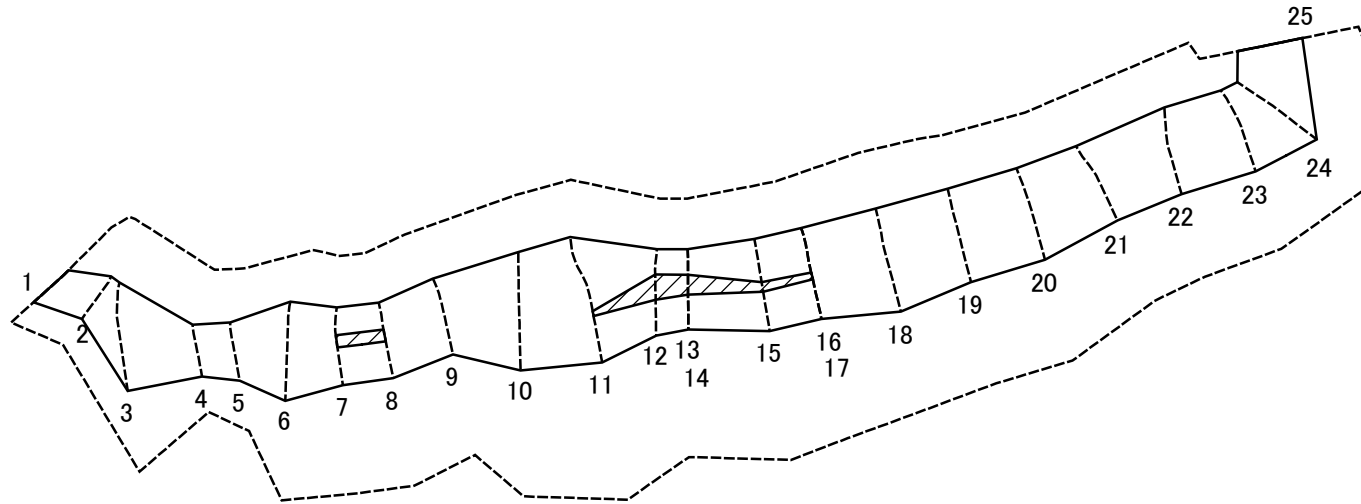
|                         |  |
|-------------------------|--|
| 土砂災害防止法施行令第二条の基準に該当する区域 |  |
| 土砂災害防止法施行令第三条の基準に該当する区域 |  |
| それ以外の区域                 |  |

|  |         |
|--|---------|
|  | 縮尺      |
|  | 1:2,000 |

|         |             |      |                 |
|---------|-------------|------|-----------------|
| 自然現象の種類 | 急傾斜地の崩壊     | 箇所番号 | II-111          |
| 告示番号    | 第457号       | 箇所名  | 餌釣              |
| 告示年月日   | 平成27年10月23日 | 所在地  | 秋田県大館市餌釣字柵沢及び屋敷 |



# 土砂災害警戒区域等の指定の公示に係る図書(その2-3)



図中の数字は横断測線番号を示す

様式-2-3(急)  
土砂災害特別警戒区域の区域区分図  
(急傾斜地の崩壊に伴う土石等の堆積により  
建築物の地上部に作用すると想定される力)

|                         |  |
|-------------------------|--|
| 土砂災害防止法施行令第二条の基準に該当する区域 |  |
| 土砂災害防止法施行令第三条の基準に該当する区域 |  |
| それ以外の区域                 |  |

縮尺  
1:2,000

|         |             |
|---------|-------------|
| 自然現象の種類 | 急傾斜地の崩壊     |
| 告示番号    | 第457号       |
| 告示年月日   | 平成27年10月23日 |

|      |                 |
|------|-----------------|
| 箇所番号 | II-111          |
| 箇所名  | 餌釣              |
| 所在地  | 秋田県大館市餌釣字柘沢及び屋敷 |

