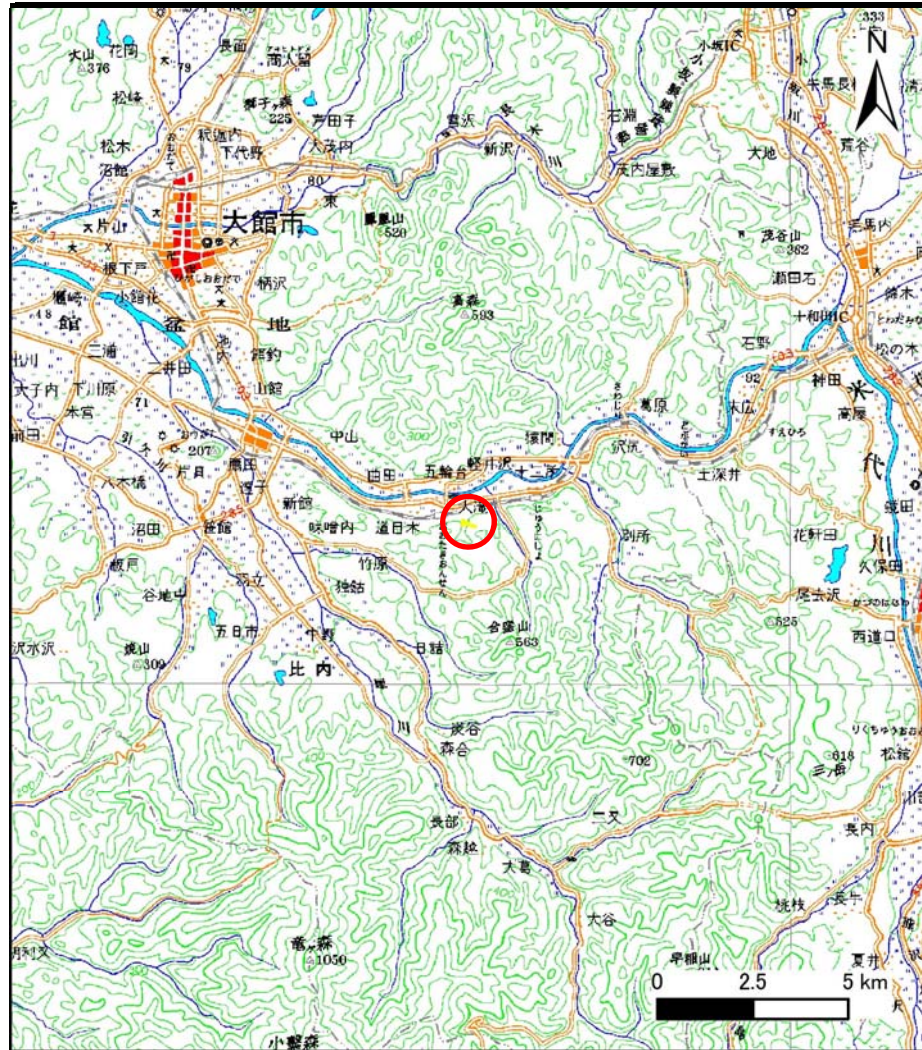
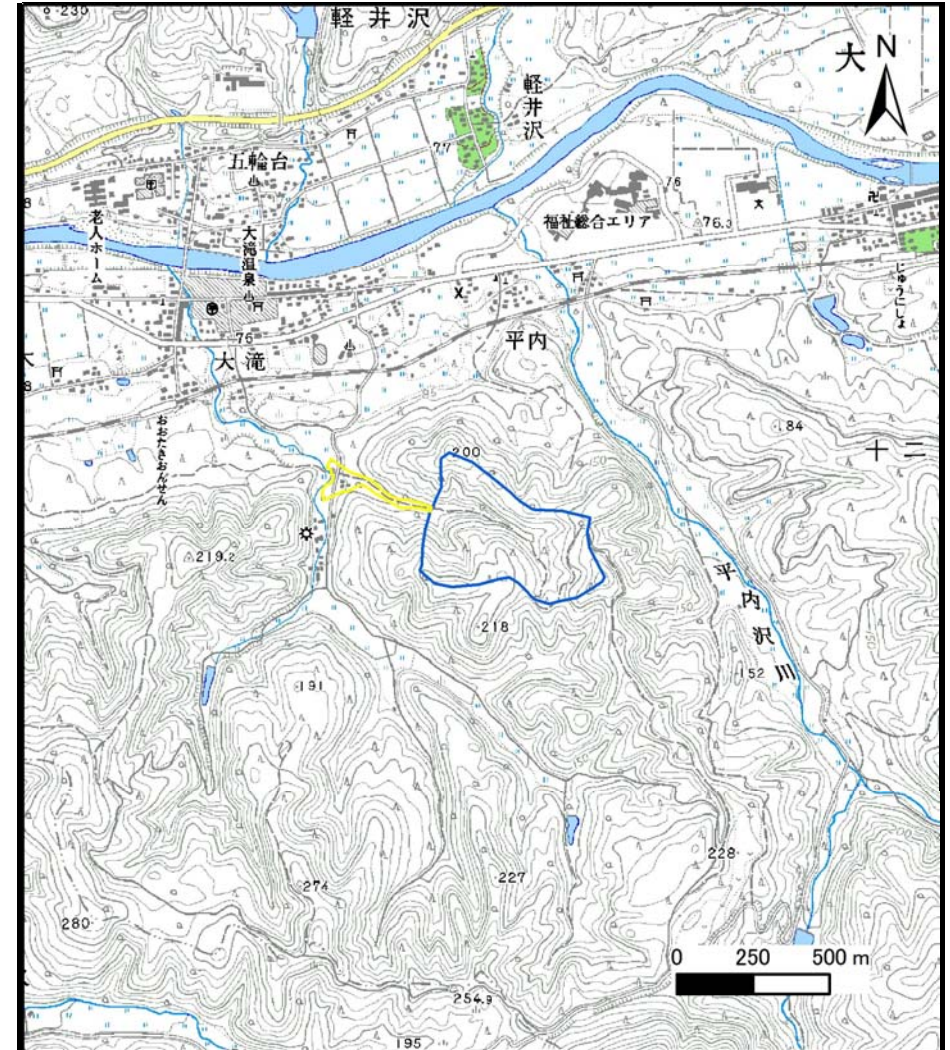


土砂災害警戒区域等の指定の公示に係る図書（その1）



(1/200,000)



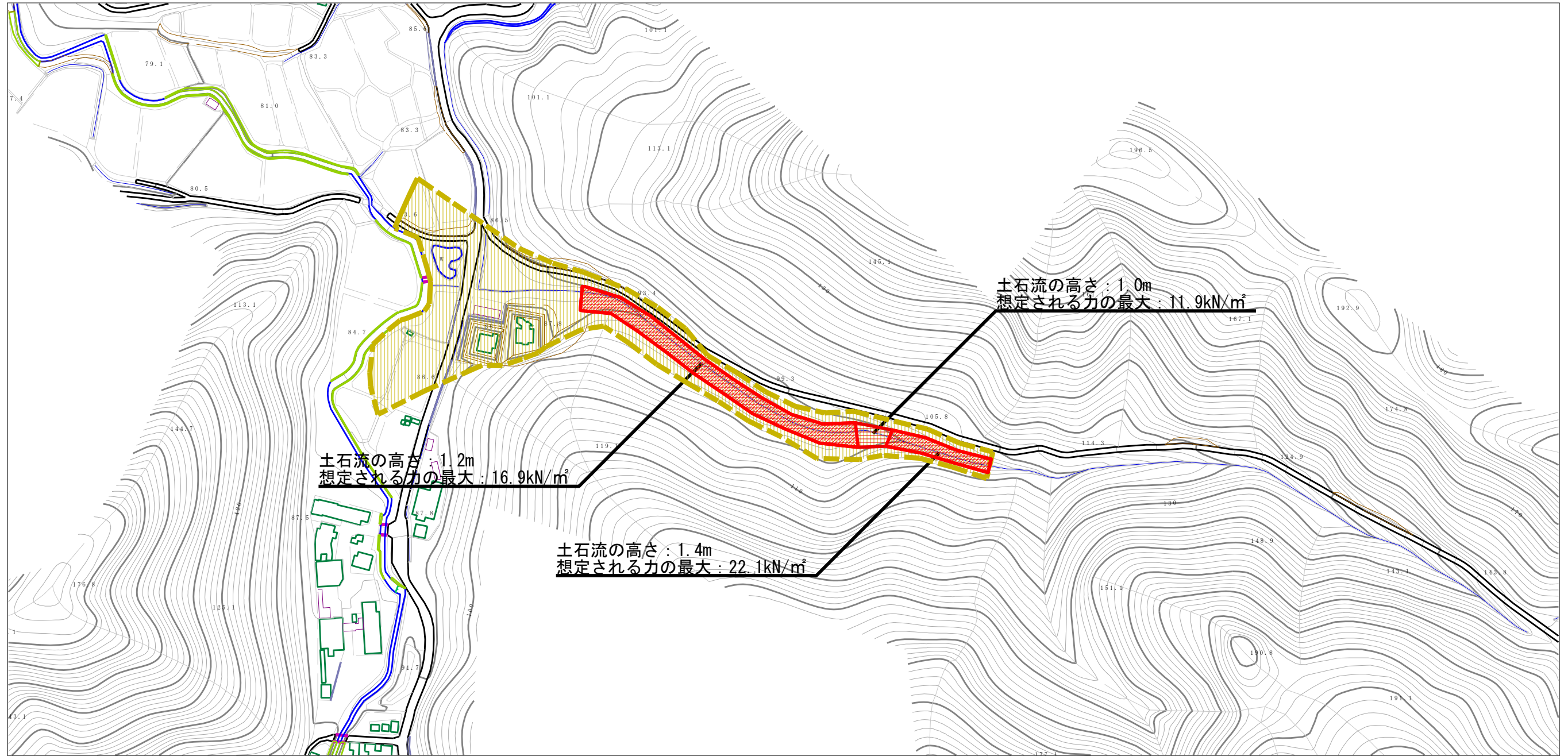
(1/25,000)

様式-1 (土)
土砂災害警戒区域・土砂災害特別警戒区域 位置図

自然現象の種類	土石流
溪流番号	I-0115
溪流名	上太二の沢
所在地	大館市十二所字太沢及び桑原

この地図は、国土地理院長の承認を得て、同院発行の20万分の1・2万5千分の1の地形図を複製したものである。（承認番号 平26情複、 第933号）

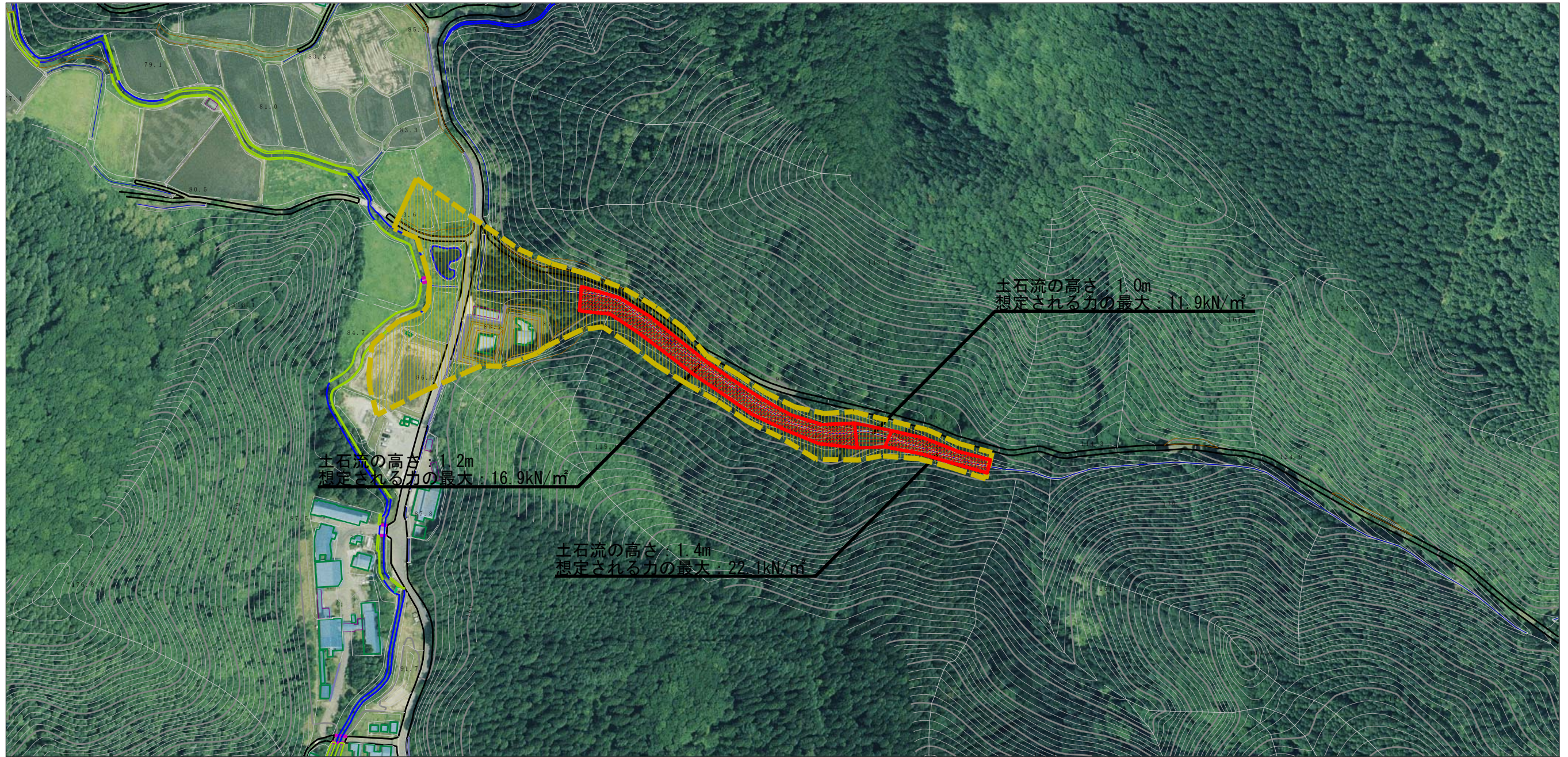
土砂災害警戒区域等の指定の公示に係る図書（その2）



0 1 × 100m

様式-2 (土) 土砂災害警戒区域・土砂災害特別警戒区域 区域図	土砂災害防止法施行令第二条の基準に該当する区域		N 縮尺 1:2,500	自然現象の種類	土石流	溪流番号	I-0115
	土砂災害防止法施行令第三条の基準に該当する区域			告示番号	第457号	溪流名	上太二の沢
	それ以外の区域			告示年月日	平成27年10月23日	所在地	大館市十二所字太沢及び桑原

土砂災害警戒区域等の指定の公示に係る図書（その2）



様式-2 (土)

土砂災害警戒区域・土砂災害特別警戒区域
区域図

土砂災害防止法施行令第二条の基準に該当する区域		N 縮尺 1:2,500	自然現象 の種類	土石流	溪流番号	I-0115
土砂災害防止法施行令第三条の基準に該当する区域			告示番号	第457号	溪流名	上太二の沢
それ以外の区域			告示年月日	平成27年10月23日	所在地	大館市十二所字太沢及び桑原

土砂災害警戒区域等の指定の公示に係わる図書(その3)

横断測線の区間	土石流の力 (kN/m ²)	土石流の高さ (m)	区分	横断測線の区間	土石流の力 (kN/m ²)	土石流の高さ (m)	区分
0~1	22.1	1.4	R				
1~2	18.3	1.2	R				
2~3	16.9	1.2	R				
3~4	11.9	1.0	R				
4~5	14.7	1.1	R				
5~6	16.9	1.2	R				
6~7	14.3	1.2	R				
7~8	13.3	1.2	R				
8~9	12.3	1.2	R				
9~10	10.7	1.2	R				
10~11	9.4	1.2	R				
11~12	10.2	1.2	R				
12~13	7.9	1.1	R				
13~14	7.9	1.1	R				
14~15	6.5	1.0	Y				
15~16	4.1	0.8	Y				
16~17	3.7	0.9	Y				
17~18	3.8	0.9	Y				
18~19	3.9	0.9	Y				
19~20	3.5	0.9	Y				
20~21	2.9	1.0	Y				
21~22	0.0	0.0	Y				

様式-3(土) 建築物の構造の規制に必要な衝撃に関する事項	自然現象の種類	土石流	溪流番号	I-0115
	公示番号	第457号	溪流名	上太二の沢
	公示年月日	平成27年10月23日	所在地	大館市十二所字太沢及び桑原