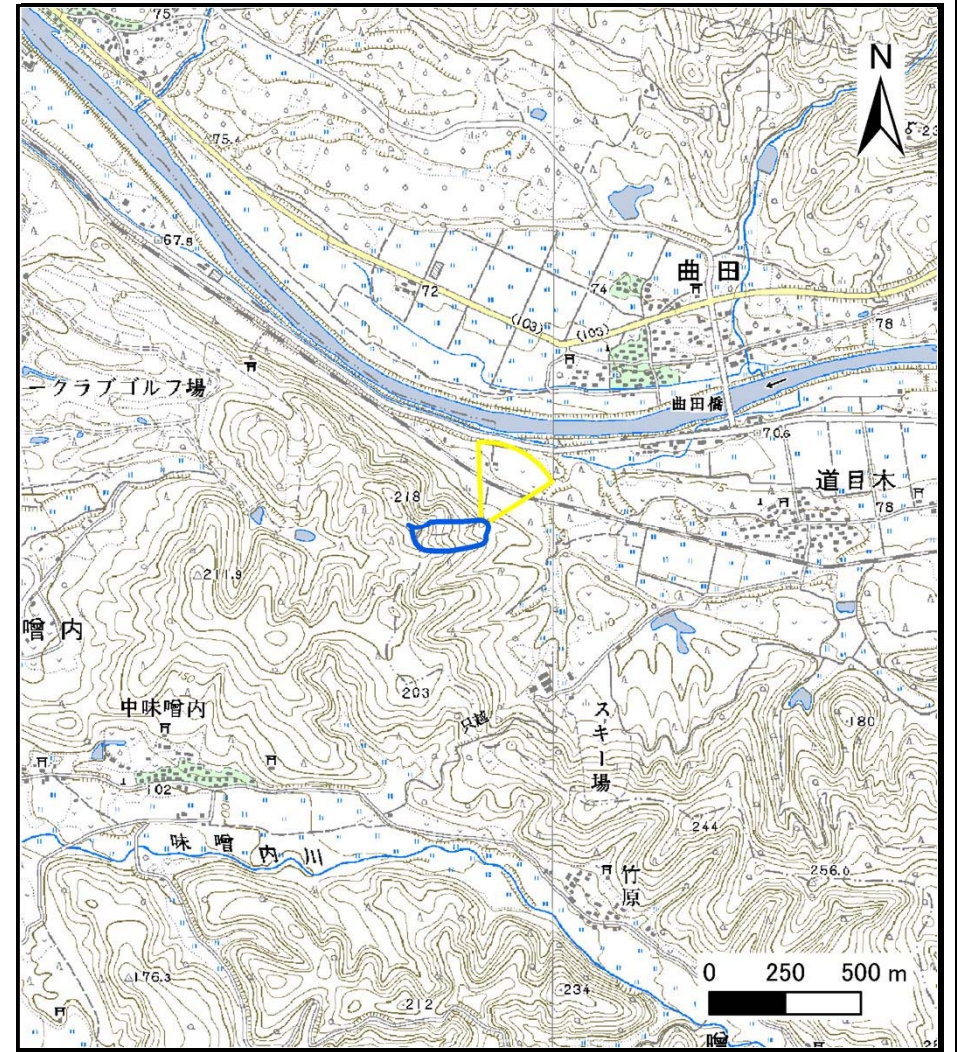


土砂災害警戒区域等の指定の公示に係る図書（その1）



(1/200,000)



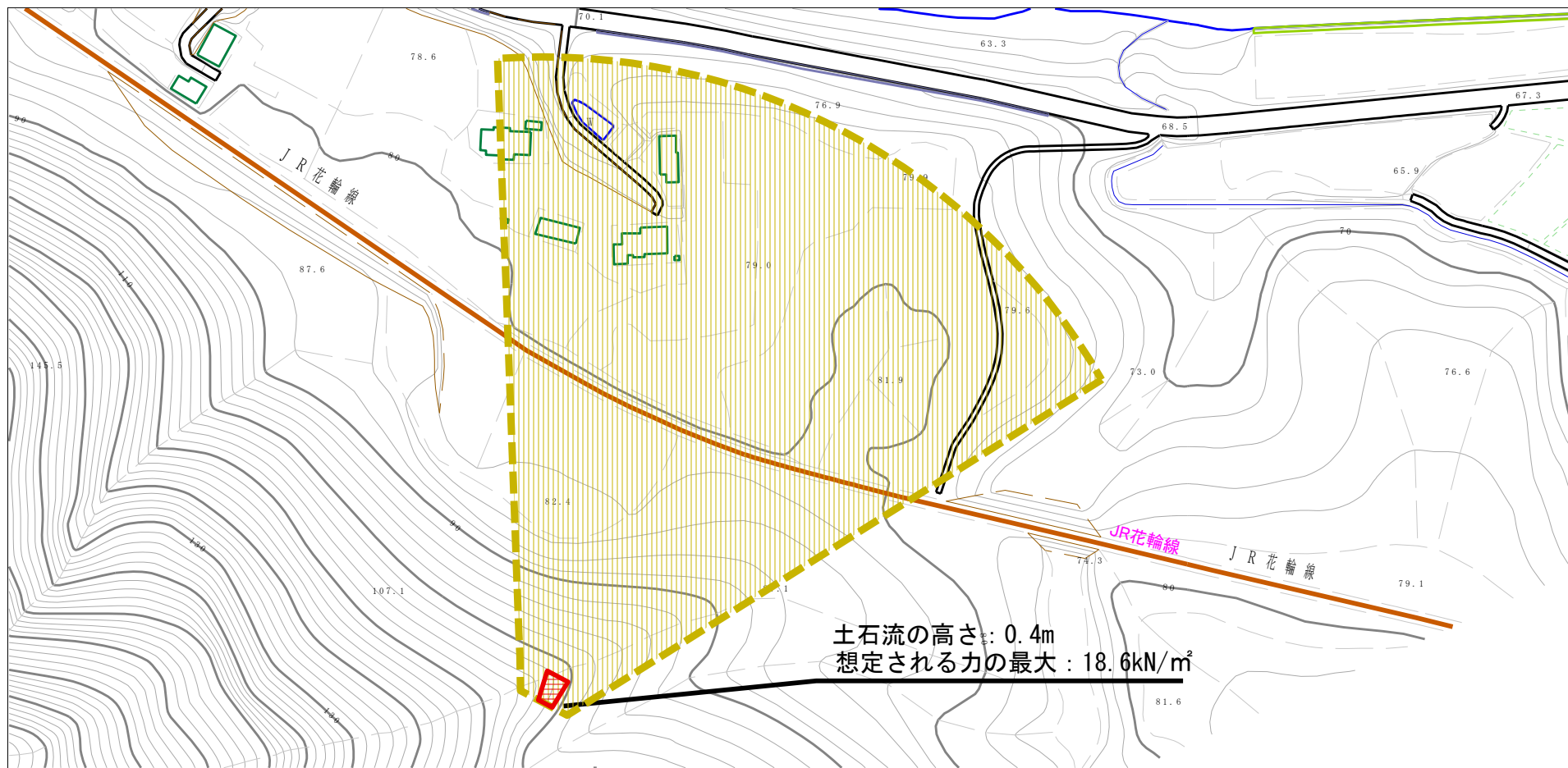
(1/25,000)

様式-1 (土)
土砂災害警戒区域・土砂災害特別警戒区域 位置図

自然現象の種類	土石流
溪流番号	Ⅱ-139
溪流名	道目木沢
所在地	大館市比内町扇田字長坂並びに同市道目木字長坂及び陣馬岱

この地図は、国土地理院長の承認を得て、同院発行の20万分の1地勢図及び数値地図25000（地図画像）を複製したものである。（承認番号 平26情複、 第933号）

土砂災害警戒区域等の指定の公示に係る図書（その2）



土石流の高さ: 0.4m
 想定される力の最大: 18.6kN/m²

0 1 ×100m

様式-2 (土)

土砂災害警戒区域・土砂災害特別警戒区域図

土砂災害防止法施行令第二条の基準に該当する区域

土砂災害防止法施行令第三条の基準に該当する区域

土石流の高さが1mを超える場合、土石等の移動による力が50kN/m²を超える区域

土石流の高さが1mを超える場合、土石等の移動による力が50kN/m²以下の区域

それ以外の区域



縮尺
1:2,500

自然現象の種類

告示番号

告示年月日

土石流

第457号

平成27年10月23日

溪流番号

溪流名

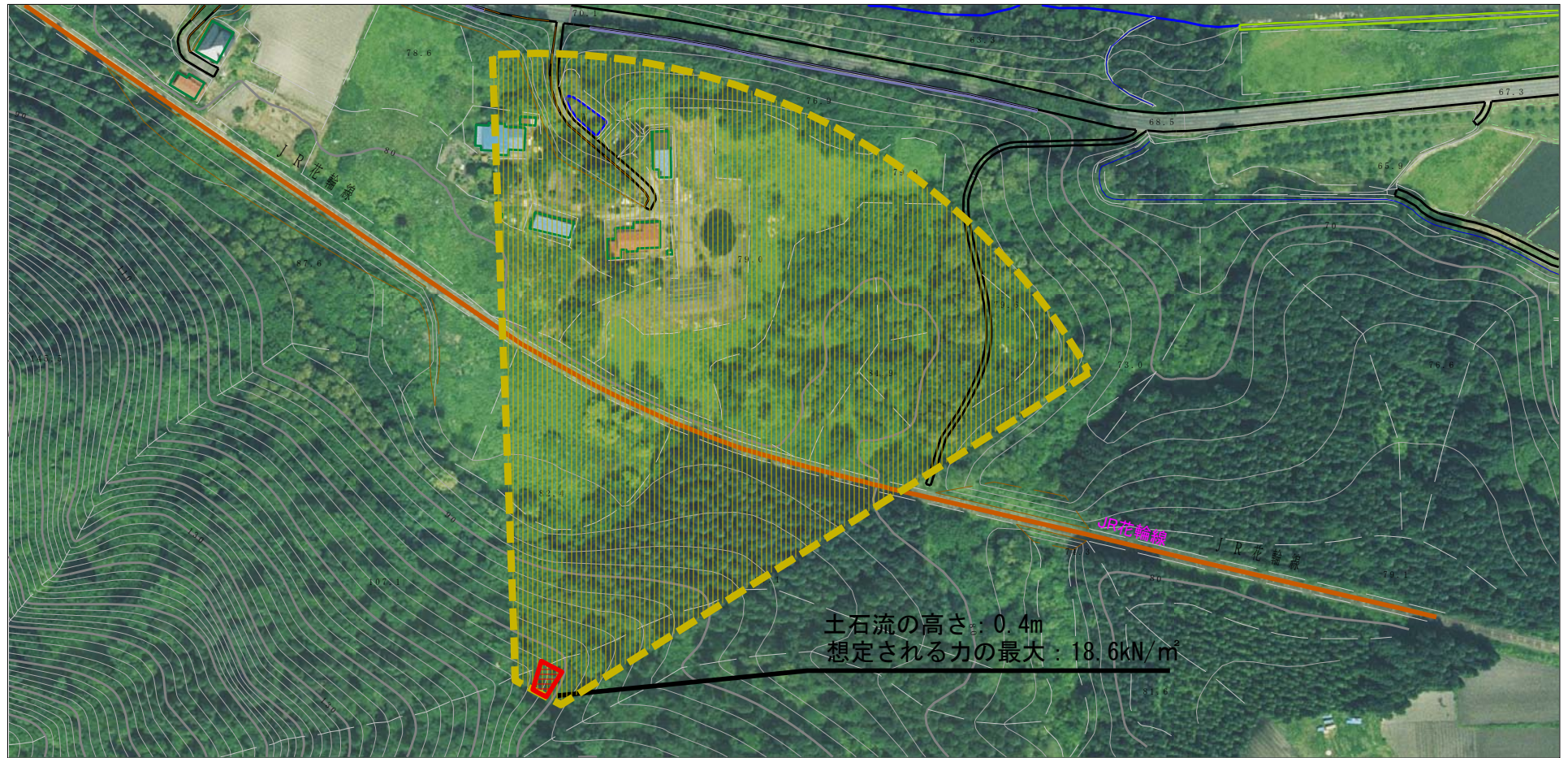
所在地

II-0139

道目木沢

大館市比内町扇田字長坂並びに
同市道目木字長坂及び陣馬岱




土砂災害警戒区域等の指定の公示に係る図書（その2）



0 1 ×100m

様式-2 (土)

土砂災害警戒区域・土砂災害特別警戒区域 区域図

土砂災害防止法施行令第二条の基準に該当する区域		N  縮尺 1:2,500	自然現象の種類	土石流	溪流番号	II-0139
土砂災害防止法施行令第三条の基準に該当する区域			告示番号	第457号	溪流名	道目木沢
それ以外の区域			告示年月日	平成27年10月23日	所在地	大館市比内町扇田字長坂並びに 同市道目木字長坂及び陣馬岱

土砂災害警戒区域等の指定の公示に係わる図書(その3)

横断測線の区間	土石流の力 (kN/m ²)	土石流の高さ (m)	区分
0~1	18.6	0.4	R
1~2	13.9	0.4	Y
2~3	13.3	0.4	Y
3~4	13.0	0.4	Y
4~5	8.6	0.3	Y
5~6	3.6	0.2	Y
6~7	2.5	0.2	Y
7~8	2.2	0.2	Y
8~9	1.7	0.2	Y
9~10	1.3	0.2	Y
10~11	1.0	0.2	Y
11~12	0.8	0.2	Y
12~13	0.6	0.2	Y
13~14	0.4	0.2	Y
14~15	0.5	0.2	Y

横断測線の区間	土石流の力 (kN/m ²)	土石流の高さ (m)	区分

様式-3(土) 建築物の構造の規制に必要な衝撃に関する事項	自然現象の種類	土石流	溪流番号	II-139
	公示番号	第457号	溪流名	道目木沢
	公示年月日	平成27年10月23日	所在地	大館市比内町扇田字長坂並びに 同市道目木字長坂及び陣馬岱