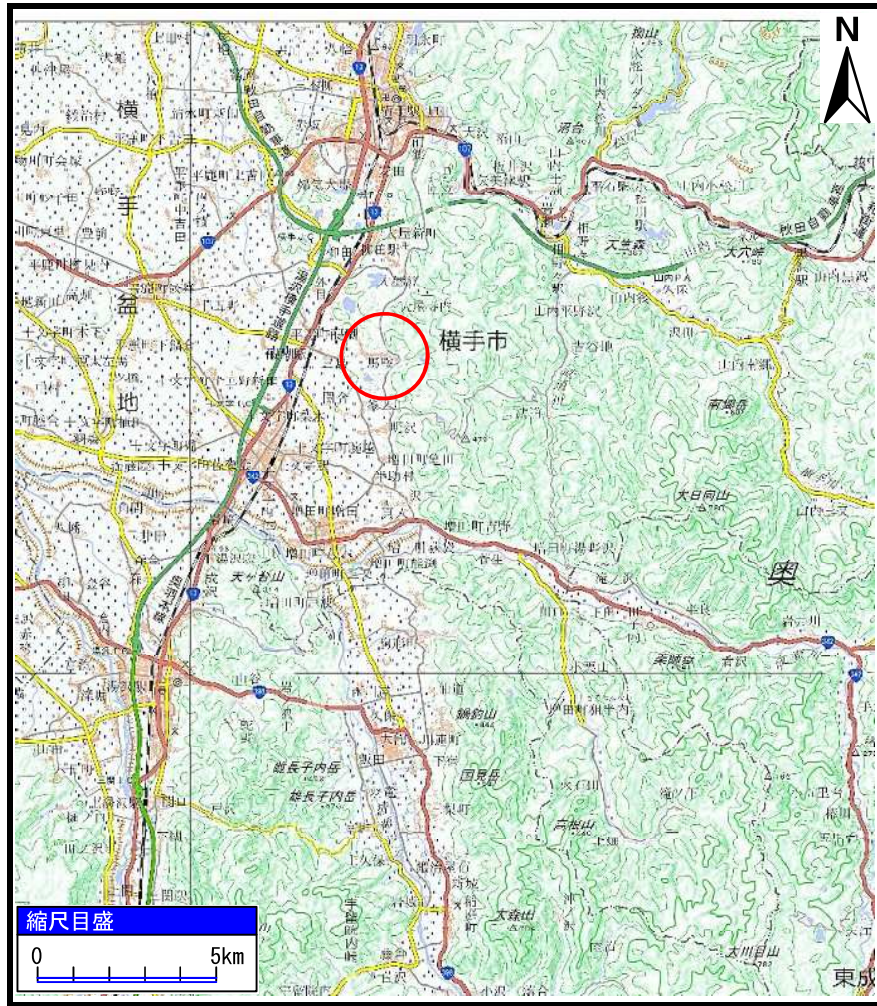
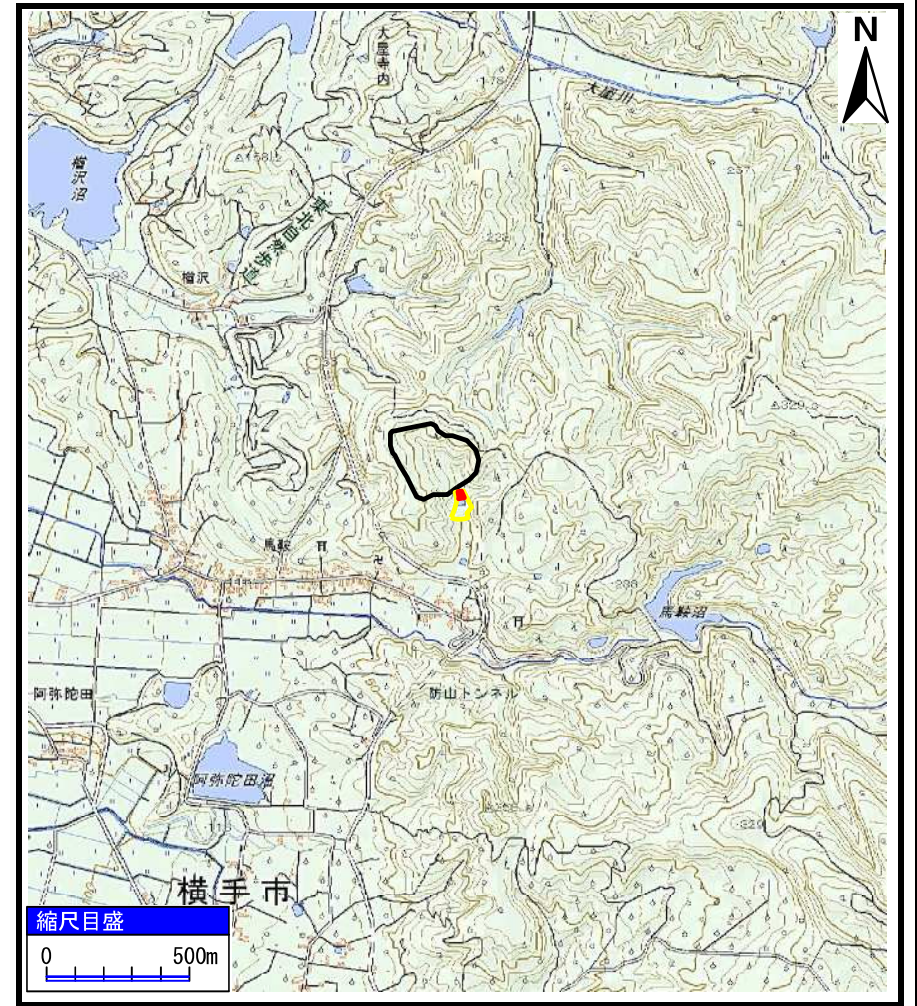


# 土砂災害警戒区域等の指定の公示に係る図書（その1）



(1/200,000)



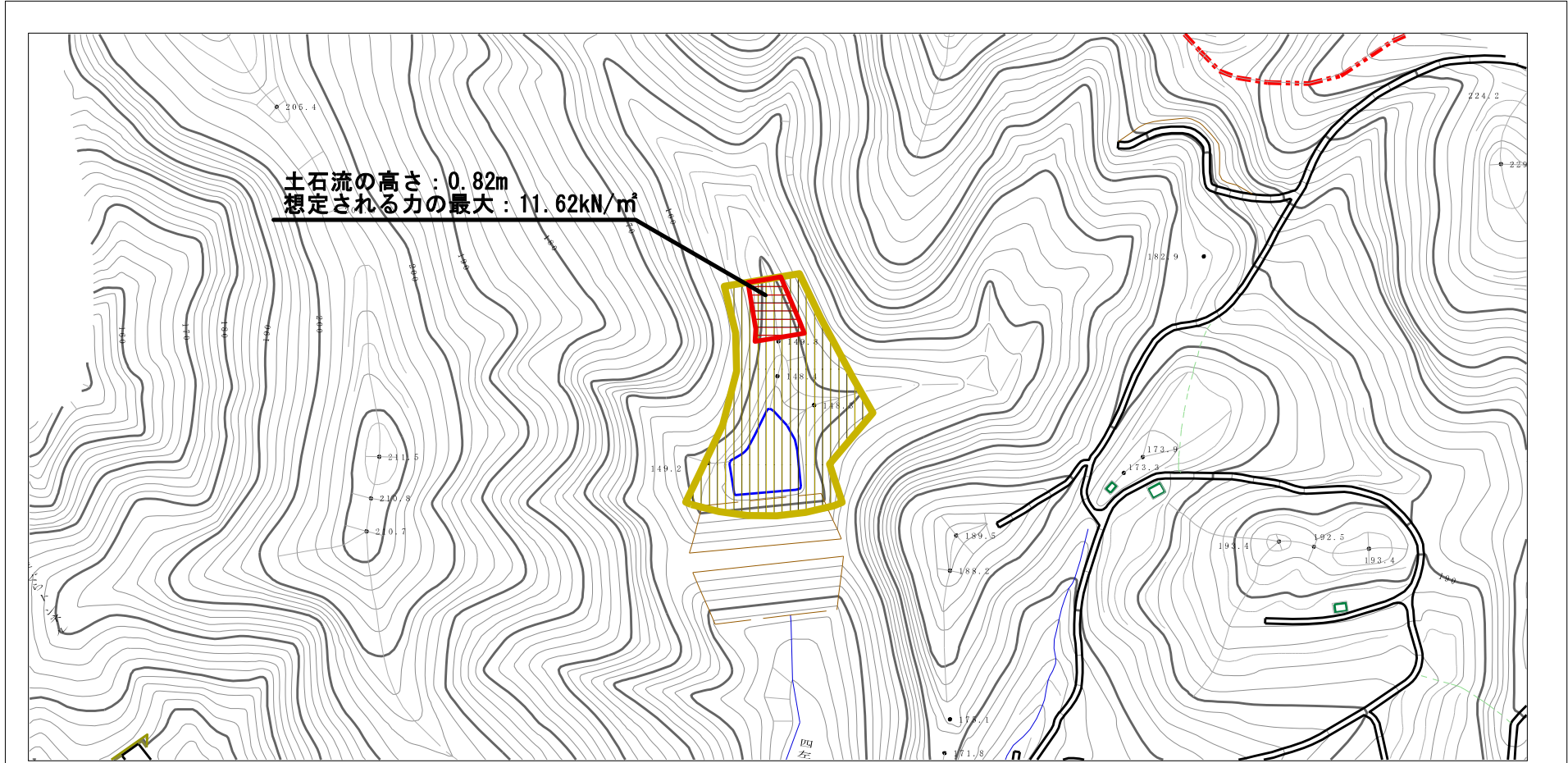
(1/25,000)

様式-1 (土)  
土砂災害警戒区域・土砂災害特別警戒区域 位置図

自然現象の種類	土石流
溪流番号	442-I-006
溪流名	四左衛門沢
所在地	秋田県横手市平鹿町醍醐字亀井沢及び城廻

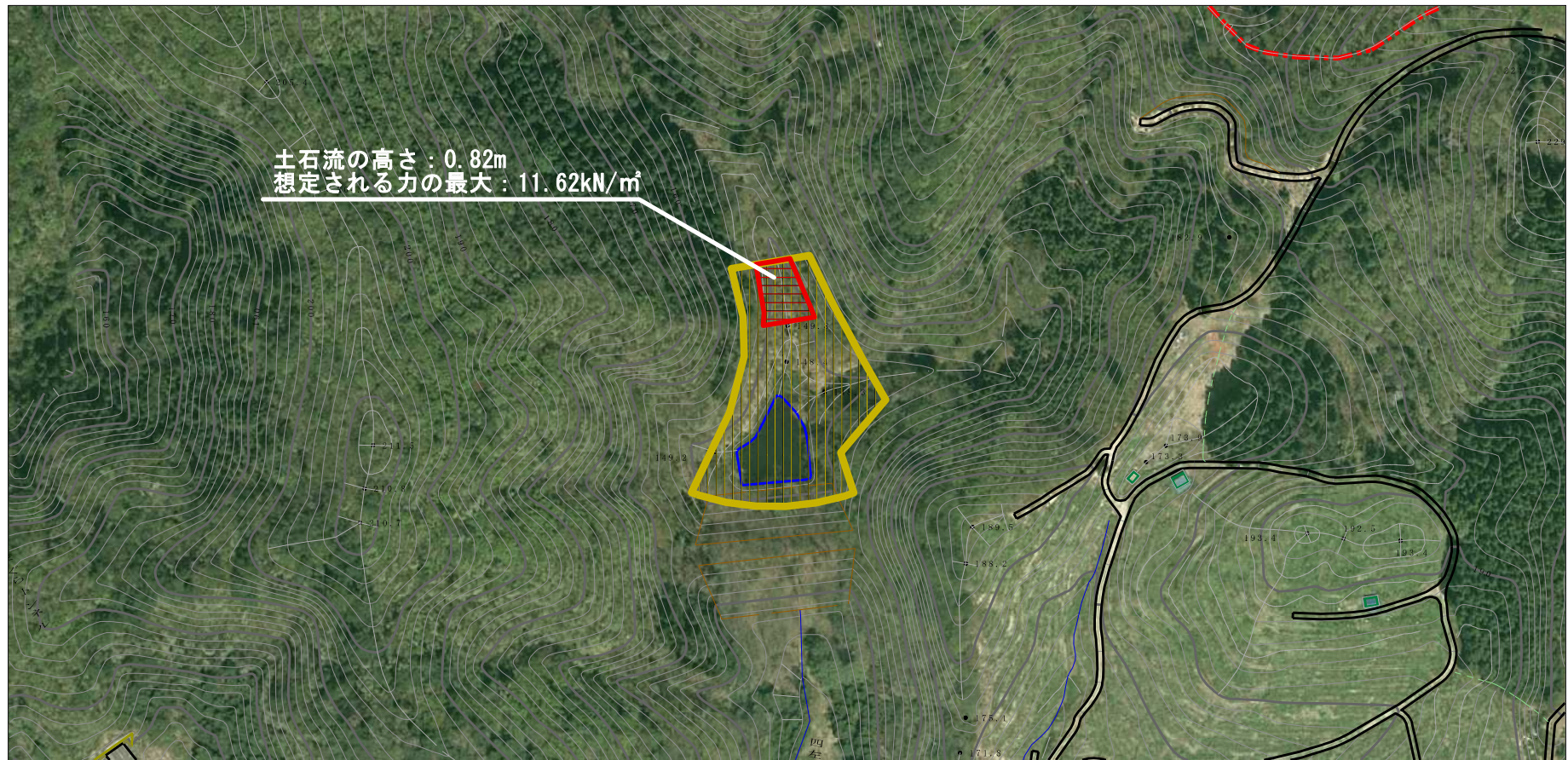
この地図は、国土地理院長の承認を得て、同院発行の電子地形図25000及び電子地形図20万を複製したものである。（承認番号 令元情複、第348号）

# 土砂災害警戒区域等の指定の公示に係る図書（その2）



様式-2 (土) 土砂災害警戒区域・土砂災害特別警戒区域 区域図	土砂災害防止法施行令第二条の基準に該当する区域		N 縮尺 1:2,500	自然現象 の種類	土石流	溪流番号	442-I-006
	土砂災害防止 法施行令第三 条の基準に該 当する区域	土石流の高さが1mを超える場合、土石等の 移動による力が50kN/m <sup>2</sup> を超える区域  土石流の高さが1mを超える場合、土石等の 移動による力が50kN/m <sup>2</sup> 以下の区域  それ以外の区域 		告示番号	第64号	溪流名	四左衛門沢
			告示年月日	令和2年2月18日	所在地	秋田県横手市平鹿町醍醐 字亀井沢及び城廻	

# 土砂災害警戒区域等の指定の公示に係る図書（その2）



<b>様式-2（土）</b> <b>土砂災害警戒区域・土砂災害特別警戒区域</b> <b>区域図</b>	土砂災害防止法施行令第二条の基準に該当する区域		 縮尺 1:2,500	自然現象の種類	土石流	溪流番号	442-I-006
	土砂災害防止法施行令第三条の基準に該当する区域			告示番号	第64号	溪流名	四左衛門沢
	土砂災害防止法施行令第三条の基準に該当する区域			告示年月日	令和2年2月18日	所在地	秋田県横手市平鹿町醍醐 字亀井沢及び城廻
	それ以外の区域						

