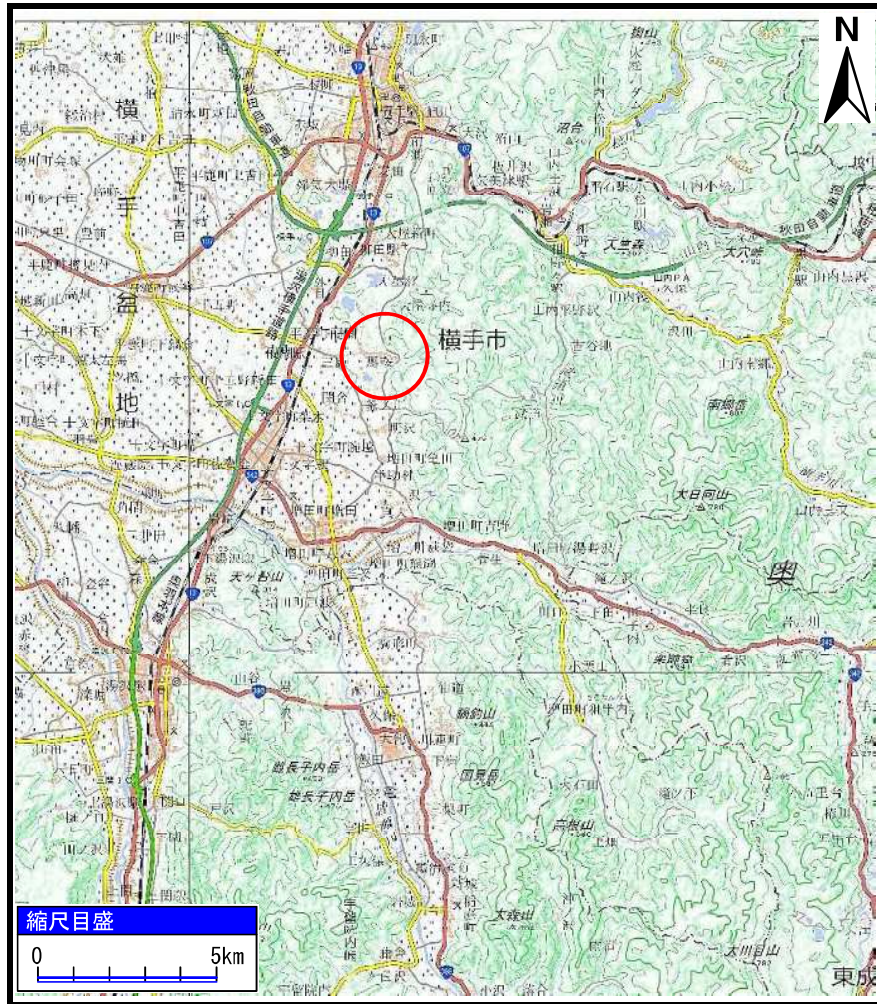
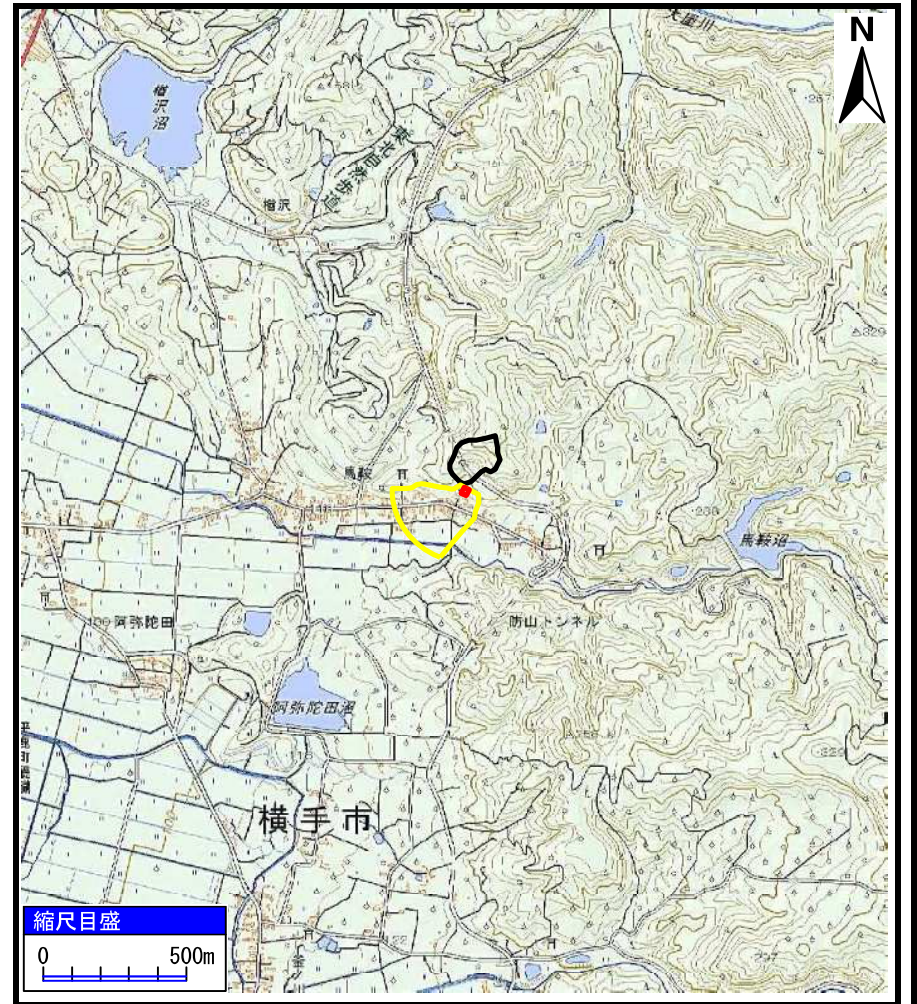


土砂災害警戒区域等の指定の公示に係る図書（その1）



(1/200,000)



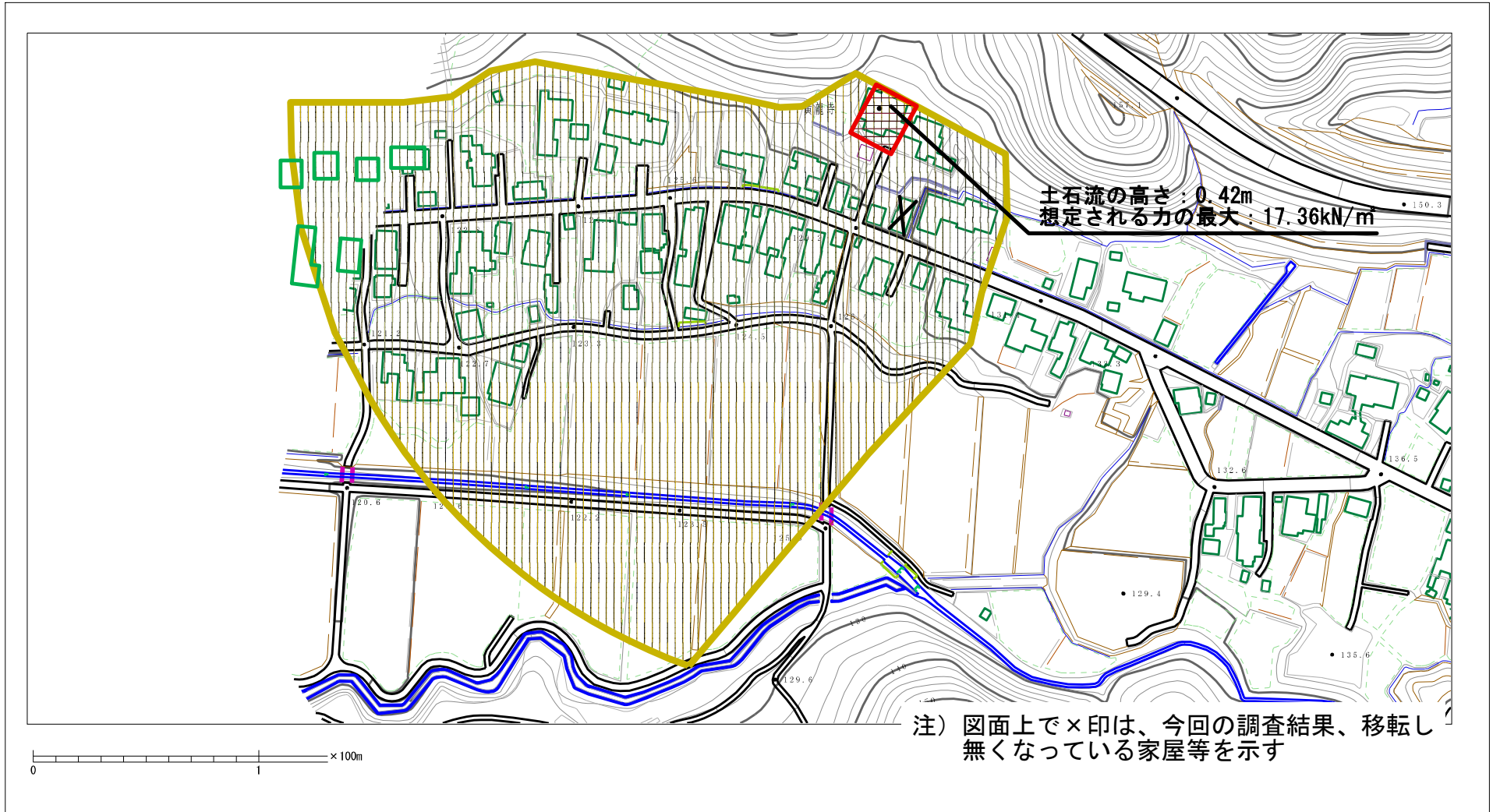
(1/25,000)

様式-1 (土)
土砂災害警戒区域・土砂災害特別警戒区域 位置図

自然現象の種類	土石流
溪流番号	442-I-007
溪流名	法累沢
所在地	秋田県横手市平鹿町醍醐字亀井沢及び馬鞍

この地図は、国土地理院長の承認を得て、同院発行の電子地形図25000及び電子地形図20万を複製したものである。（承認番号 令元情複、第348号）

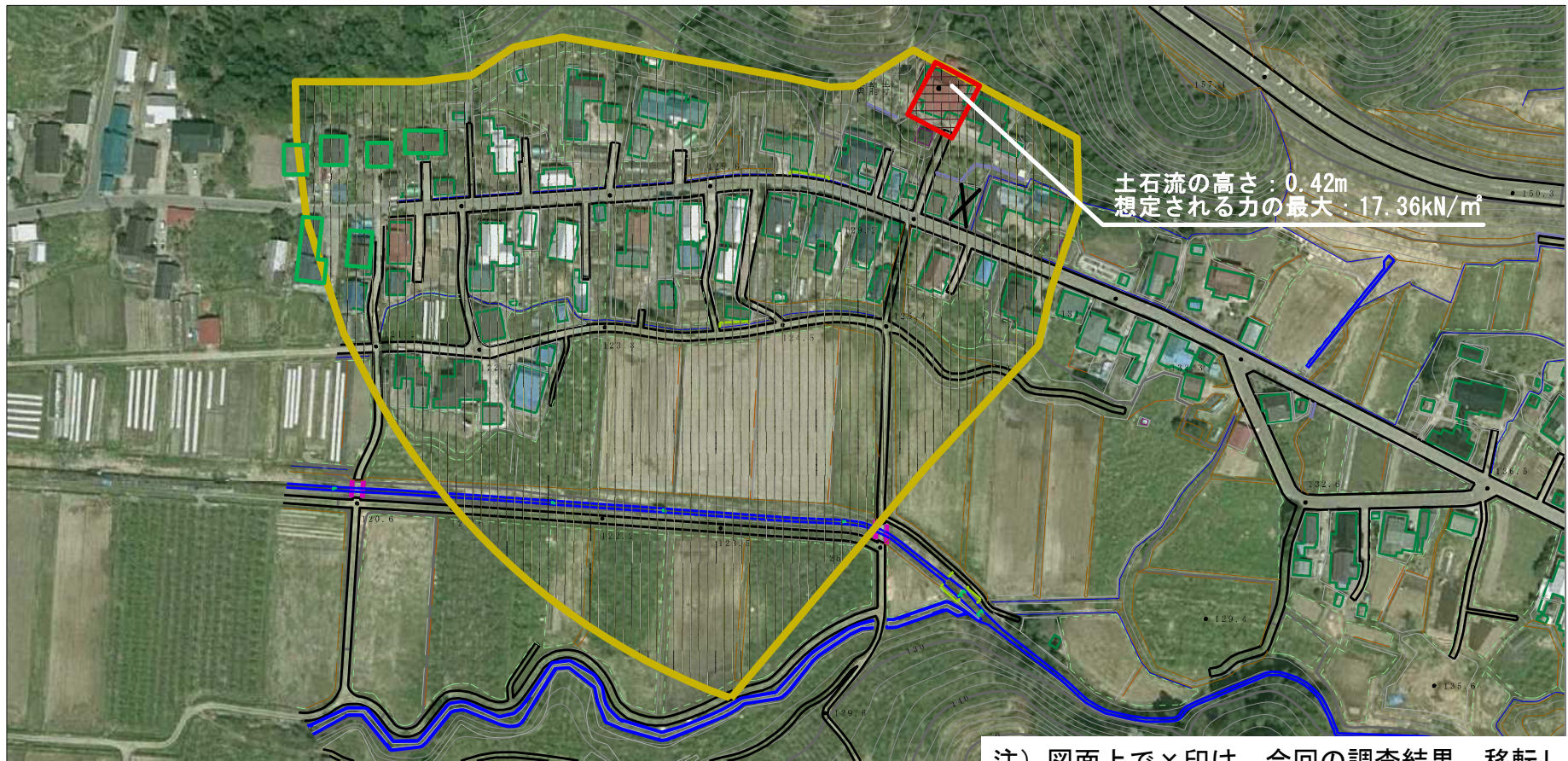
土砂災害警戒区域等の指定の公示に係る図書（その2）



注) 図面上で×印は、今回の調査結果、移転し無くなっている家屋等を示す

様式-2 (土) 土砂災害警戒区域・土砂災害特別警戒区域 区域図	土砂災害防止法施行令第二条の基準に該当する区域		N 縮尺 1:2,500	自然現象の種類	土石流	溪流番号	442-I-007
	土砂災害防止法施行令第三条の基準に該当する区域	土石流の高さが1mを超える場合、土石等の移動による力が50kN/m ² を超える区域		告示番号	第64号	溪流名	法累沢
		土石流の高さが1mを超える場合、土石等の移動による力が50kN/m ² 以下の区域		告示年月日	令和2年2月18日	所在地	秋田県横手市平鹿町醍醐 字亀井沢及び馬鞍
それ以外の区域							

土砂災害警戒区域等の指定の公示に係る図書（その2）



注) 図面上で×印は、今回の調査結果、移転し無くなっている家屋等を示す



様式-2 (土)

土砂災害警戒区域・土砂災害特別警戒区域
区域図

土砂災害防止法施行令第二条の基準に該当する区域

土砂災害防止法施行令第三条の基準に該当する区域

それ以外の区域



縮尺
1:2,500

自然現象
の種類

告示番号

告示年月日

土石流

第64号

令和2年2月18日

溪流番号

溪流名

所在地

442-I-007

法累沢

秋田県横手市平鹿町醍醐
字亀井沢及び馬鞍

