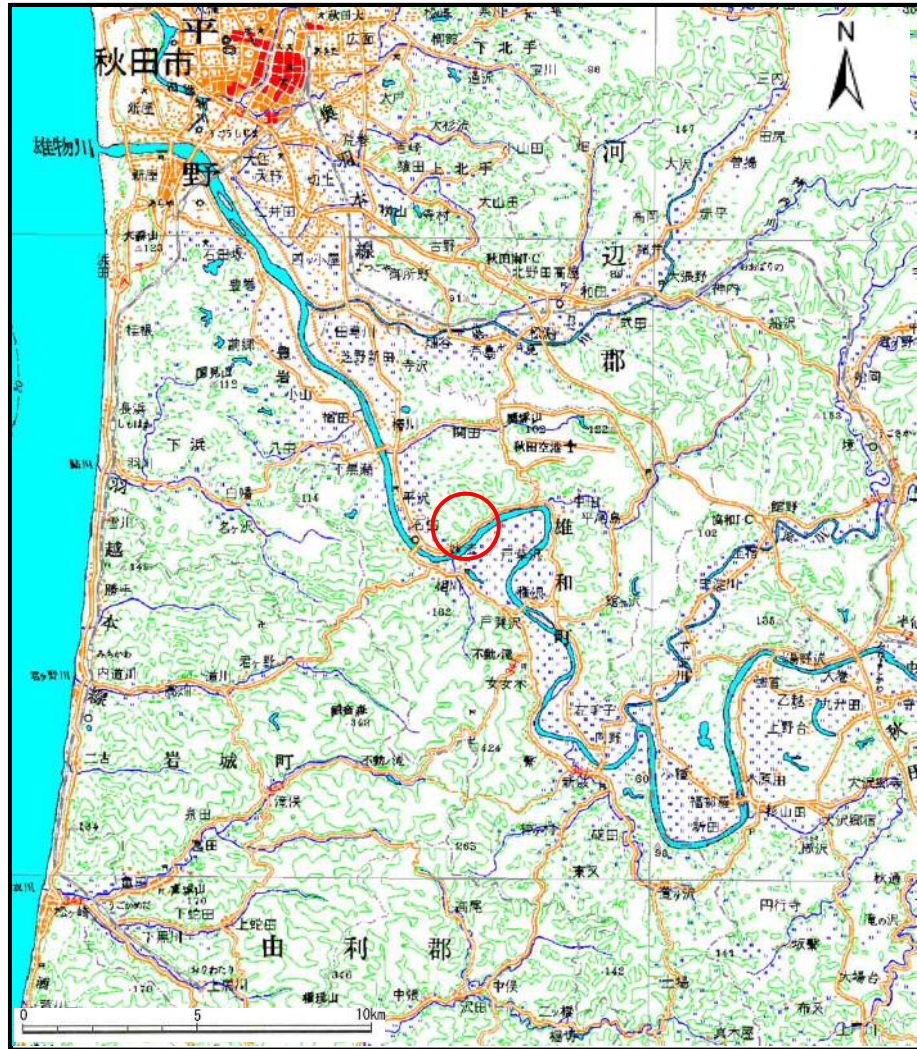
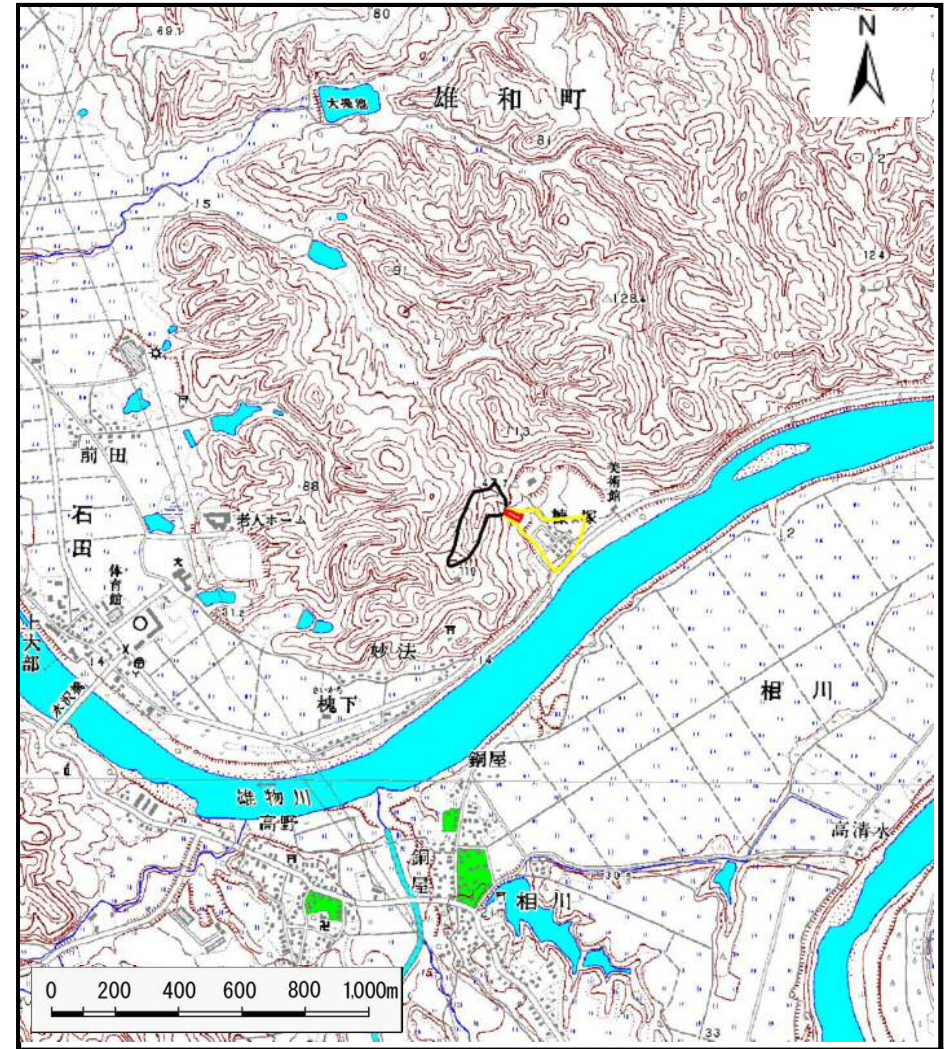


土砂災害警戒区域の指定の公示に係る図書（その1）



(1/200,000)



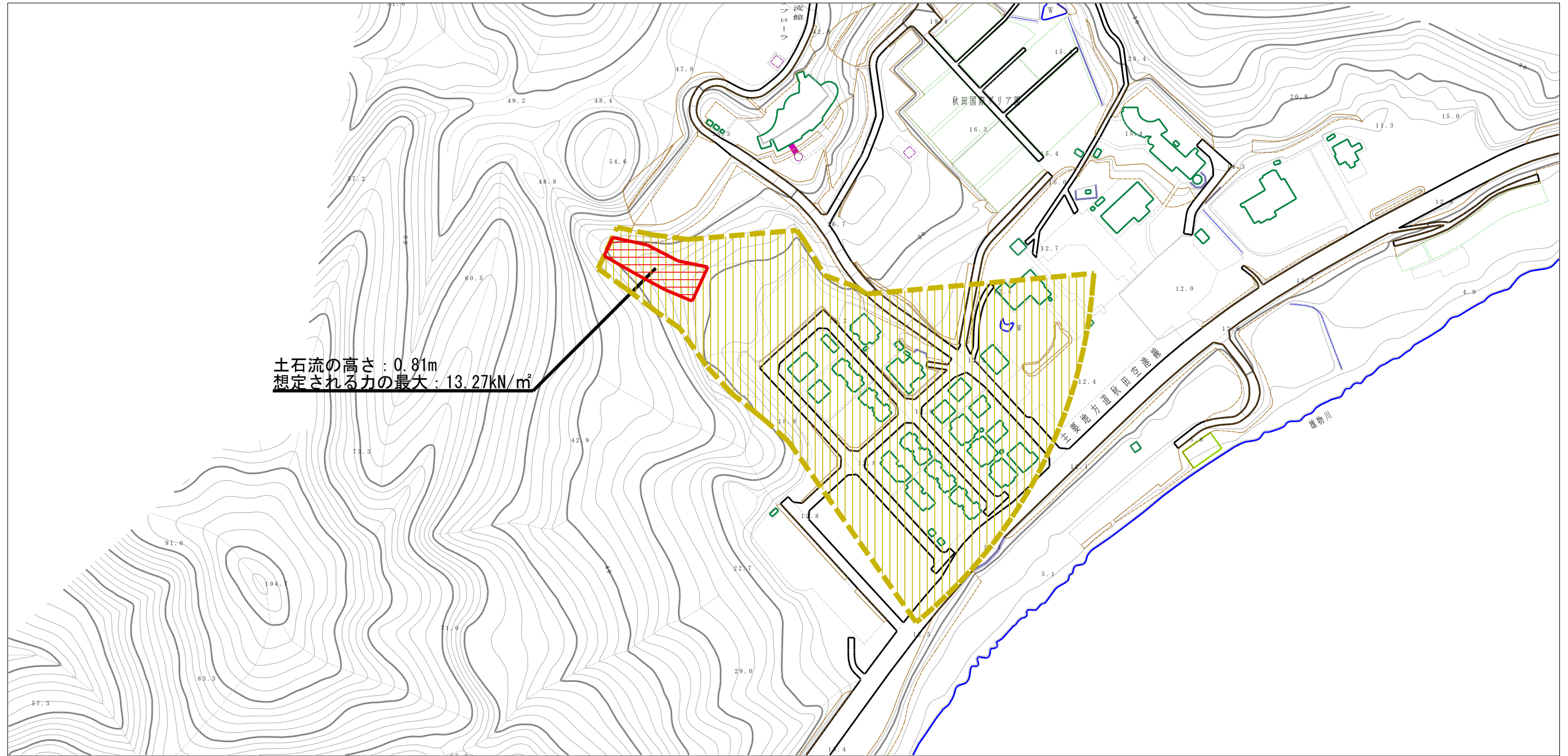
(1/25,000)

様式-1 (土)
土砂災害警戒区域・土砂災害特別警戒区域 位置図

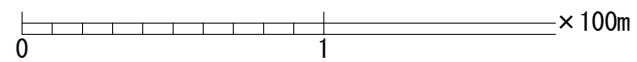
自然現象の種類	土石流
溪流番号	I-1372
溪流名	糠塚沢
所在地	秋田県秋田市雄和妙法字糠塚

この地図は、国土地理院長の承認を得て、同院発行の1/200,000地勢図、1/25,000地形図を複製したものである。(承認番号 平26情複、第1154号)

土砂災害警戒区域等の指定の公示に係る図書（その2）



土石流の高さ：0.81m
 想定される力の最大：13.27kN/m²



様式-2（土）

土砂災害警戒区域・土砂災害特別警戒区域
 区域図

土砂災害防止法施行令第二条の基準に該当する区域
 （土砂災害警戒区域）

土砂災害防止法施行令第三条の基準に該当する区域

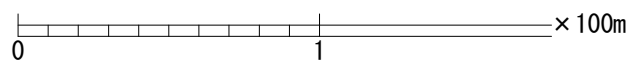
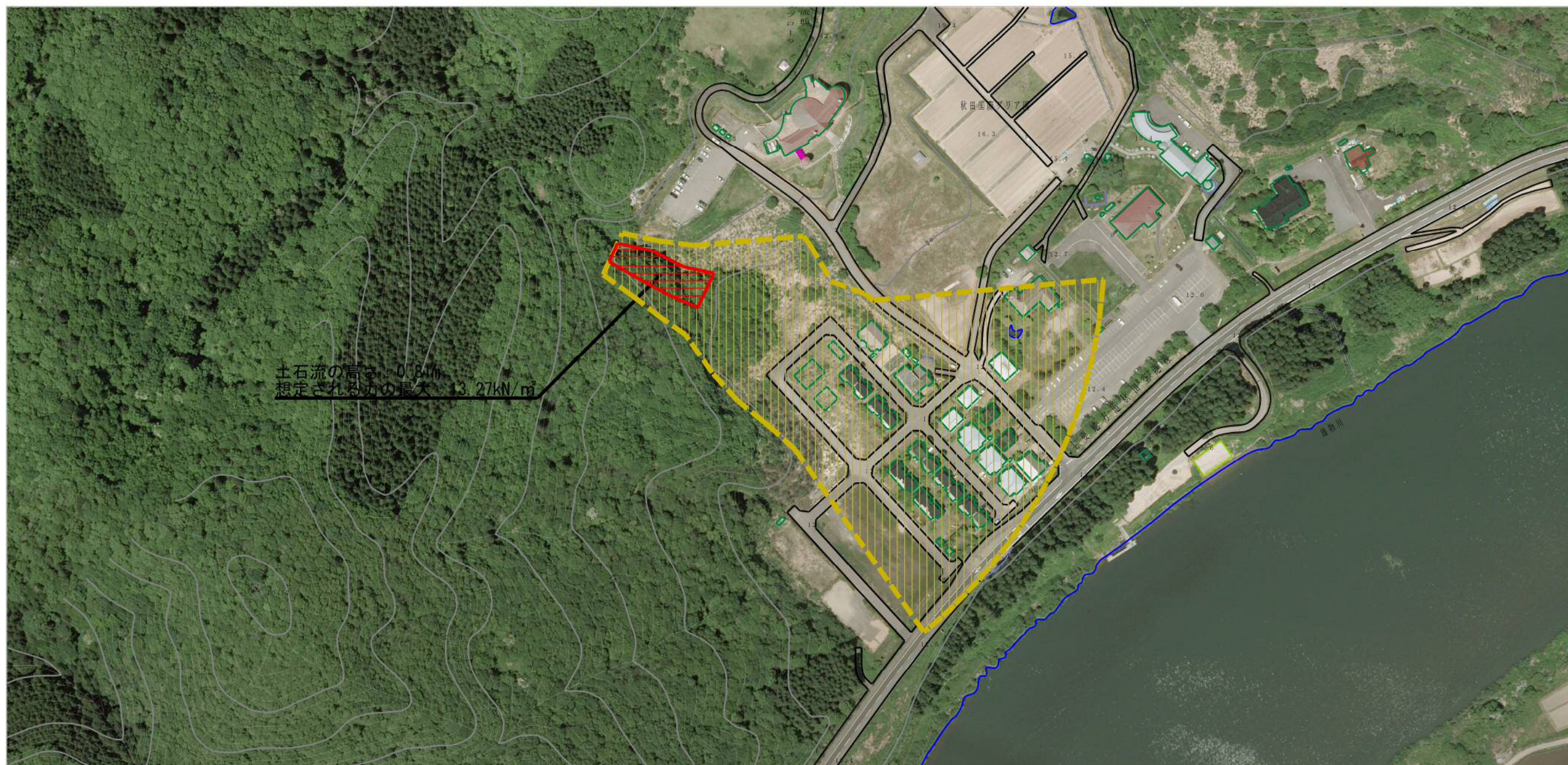
それ以外の区域



縮尺
 1:2,500

自然現象の種類	土石流	溪流番号	I-1372
告示番号	第457号	溪流名	糠塚沢
告示年月日	平成27年10月23日	所在地	秋田県秋田市雄和妙法字糠塚

参考資料 (その3)



様式-3 (土)

土砂災害警戒区域・土砂災害特別警戒区域の指定の区域区分図

土砂災害防止法施行令第二条の基準に該当する区域 (土砂災害警戒区域)		N 縮尺 1:2,500	自然現象の種類	土石流	溪流番号	I-1372
土砂災害防止法施行令第三条の基準に該当する区域			告示番号	第457号	溪流名	糠塚沢
土砂の高さが1mを超える場合、土石等の移動による力が50kN/m ² を超える区域			告示年月日	平成27年10月23日	所在地	秋田県秋田市雄和妙法字糠塚
土砂の高さが1mを超える場合、土石等の移動による力が50kN/m ² 以下の区域						
それ以外の区域						

土砂災害警戒区域等の指定の公示に係る図書(その3)

横断測線の区間	土石流の力 (kN/m ²)	土石流の高さ (m)	区分		横断測線の区間	土石流の力 (kN/m ²)	土石流の高さ (m)	区分
0~1	19.13	1.06	R					
1~2	13.27	0.81	R					
2~3	13.27	0.81	R					
3~4	12.16	0.71	R					
4~5	10.72	0.61	Y					
5~6	11.25	0.59	Y					
6~7	11.43	0.59	Y					
7~8	11.43	0.59	Y					
8~9	11.19	0.60	Y					
9~10	11.03	0.60	Y					
10~11	8.69	0.65	Y					
11~12	6.80	0.66	Y					
12~13	5.89	0.67	Y					
13~14	5.00	0.70	Y					
14~15	3.62	0.76	Y					
15~16	3.11	0.80	Y					
16~17	3.47	0.74	Y					
17~18	3.95	0.69	Y					

様式-3(土) 建築物の構造の規制に必要な衝撃に関する事項	自然現象の種類	土石流	溪流番号	I-1372
	告示番号	第457号	溪流名	糠塚沢
	告示年月日	平成27年10月23日	所在地	秋田県秋田市雄和妙法字糠塚