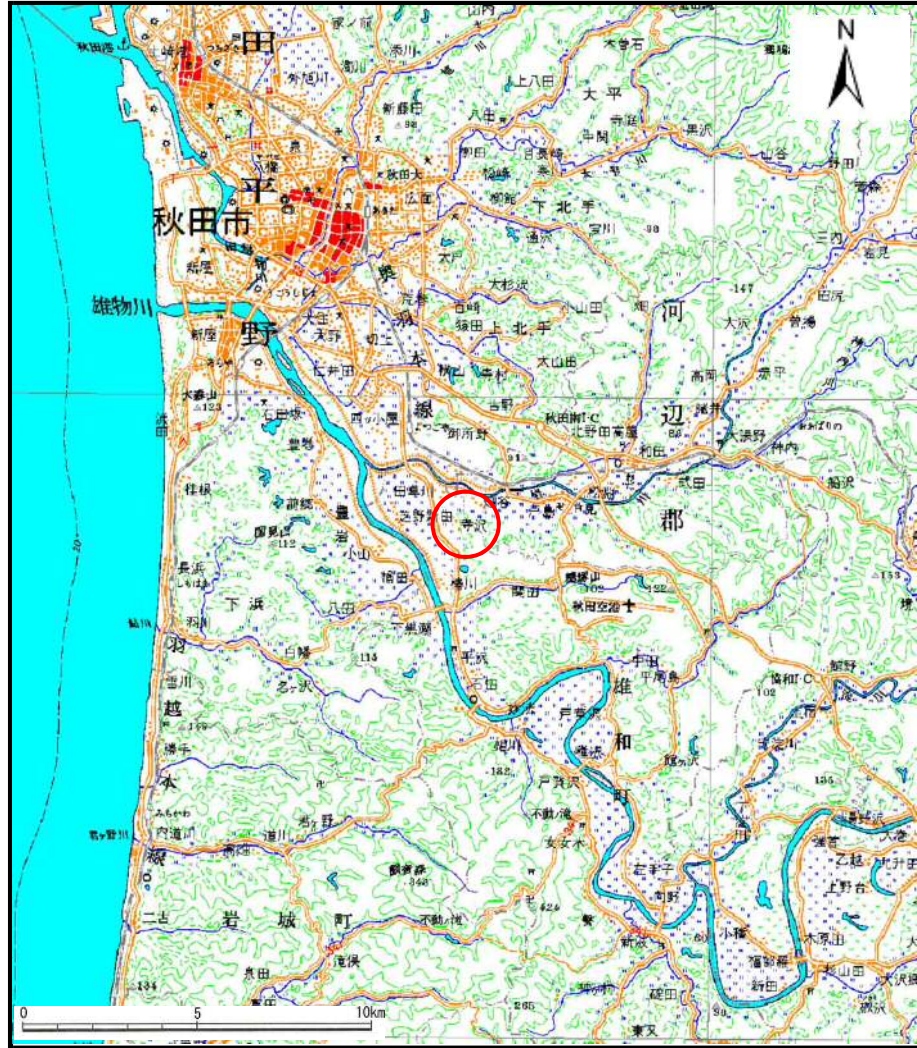
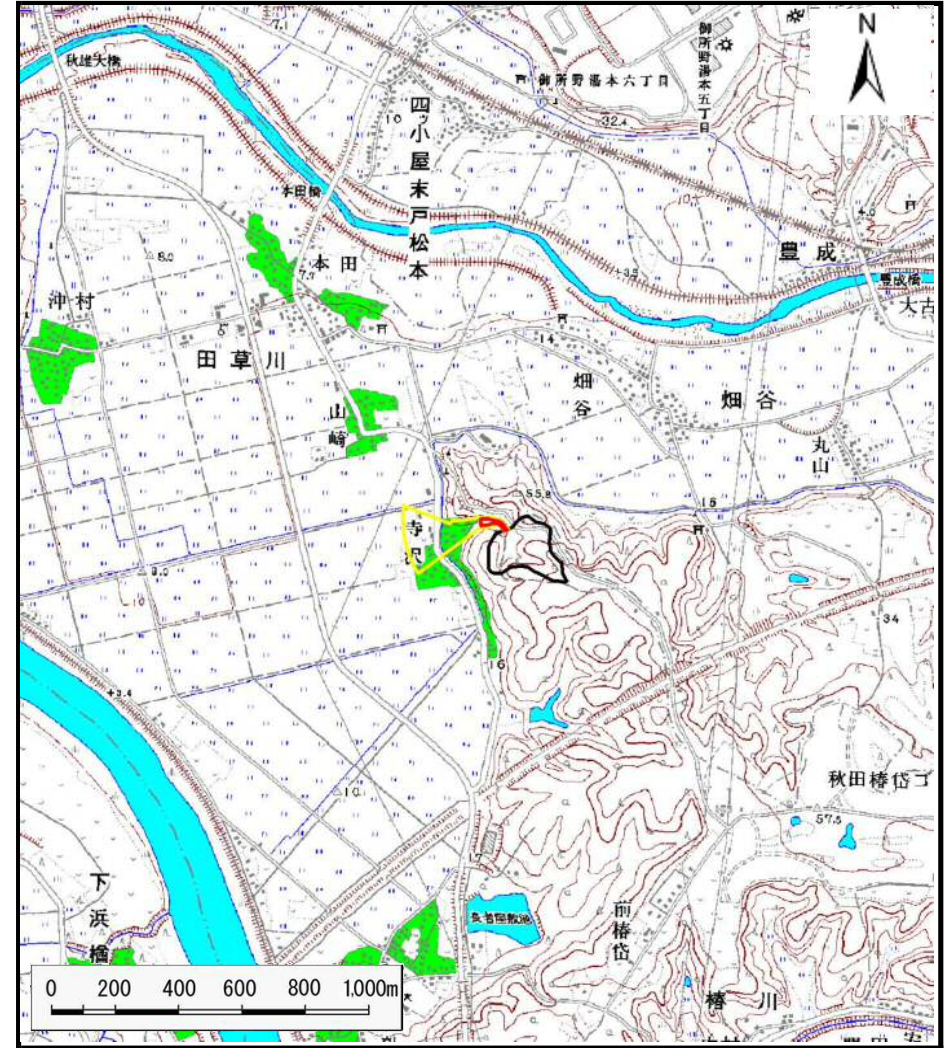


土砂災害警戒区域の指定の公示に係る図書（その1）



(1/200,000)



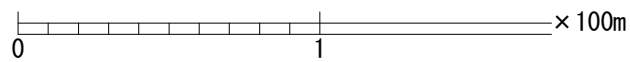
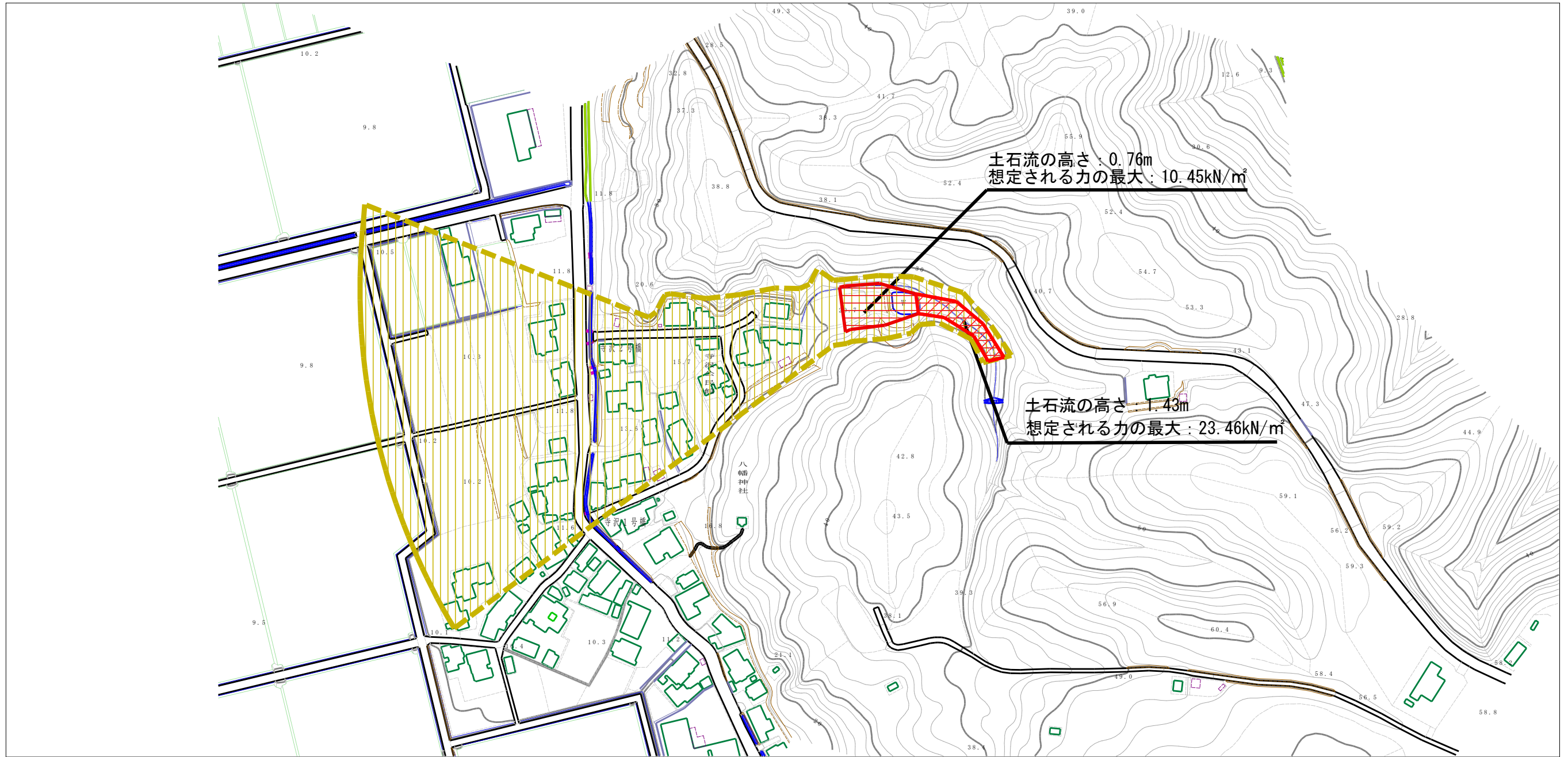
(1/25,000)

様式-1 (土)
土砂災害警戒区域・土砂災害特別警戒区域 位置図

| | |
|---------|-----------------------------------|
| 自然現象の種類 | 土石流 |
| 溪流番号 | I-1375 |
| 溪流名 | 本田沢 |
| 所在地 | 秋田県秋田市雄和田草川字山崎山及び山崎並びに同市雄和芝野新田字寺沢 |

この地図は、国土地理院長の承認を得て、同院発行の1/200,000地勢図、1/25,000地形図を複製したものである。（承認番号 平26情複、第1154号）

土砂災害警戒区域等の指定の公示に係る図書（その2）



様式-2（土）

土砂災害警戒区域・土砂災害特別警戒区域
区域図

土砂災害防止法施行令第二条の基準に該当する区域
(土砂災害警戒区域)

土石流の高さが1mを超える場合、土石等の
移動による力が50kN/m²を超える区域

土石流の高さが1mを超える場合、土石等の
移動による力が50kN/m²以下の区域

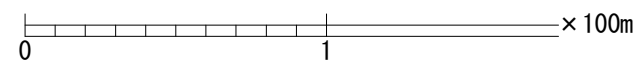
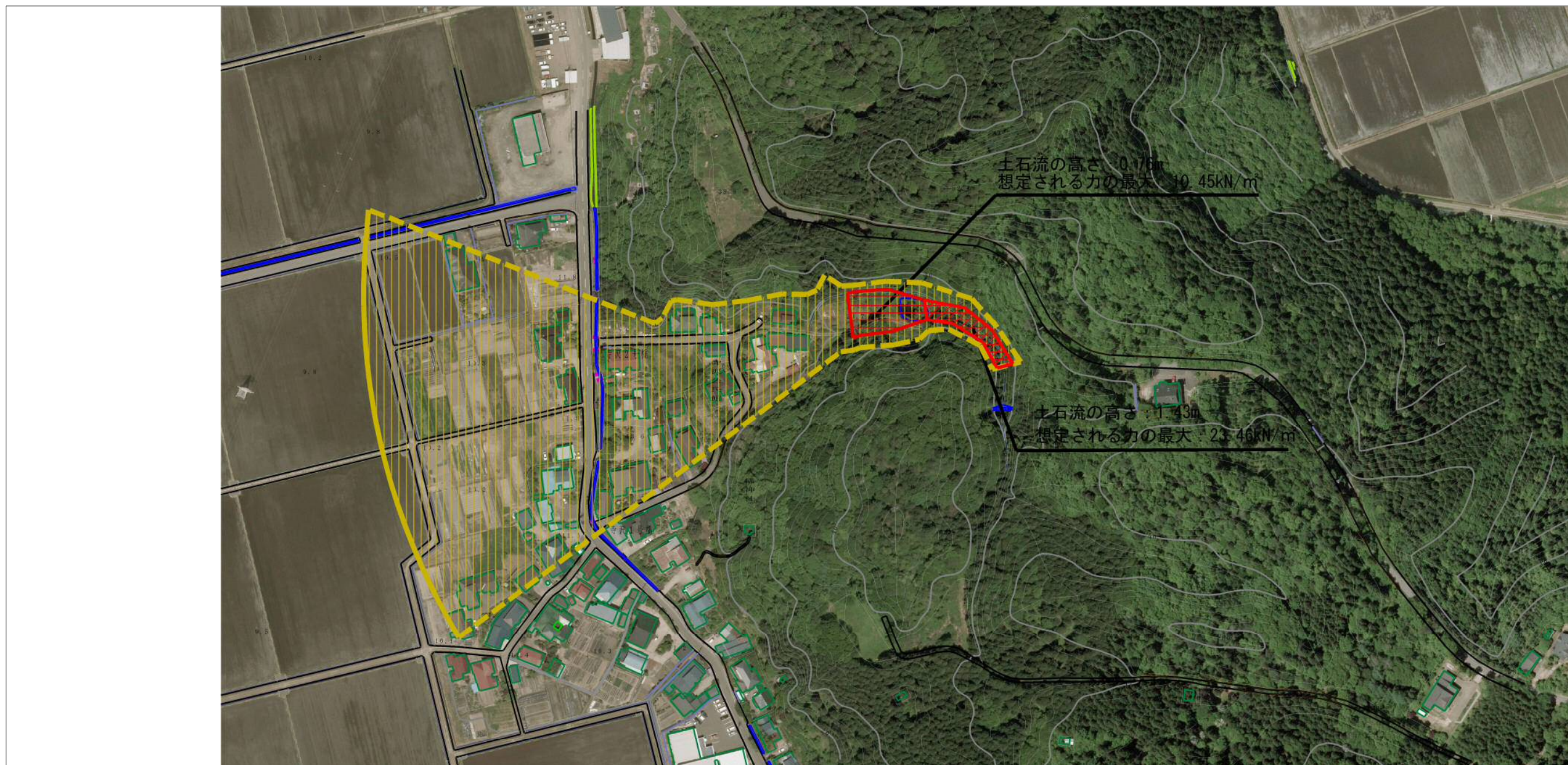
それ以外の区域



縮尺
1:2,500

| | | | |
|-------------|-------------|------|---------------------------------------|
| 自然現象 の種類 | 土石流 | 溪流番号 | I-1375 |
| 告示番号 | 第457号 | 溪流名 | 本田沢 |
| 告示年月日 | 平成27年10月23日 | 所在地 | 秋田県秋田市雄和田草川字山崎山及び 山崎並びに同市雄和芝野新田字寺沢 |

参考資料 (その3)



様式-3 (土)

土砂災害警戒区域・土砂災害特別警戒区域の指定の区域区分図

| | | | | | | |
|---------------------------------------|--|--------------------|---------|-------------|------|-----------------------------------|
| 土砂災害防止法施行令第二条の基準に該当する区域 (土砂災害警戒区域) | | N 縮尺 1:2,500 | 自然現象の種類 | 土石流 | 溪流番号 | I-1375 |
| 土砂災害防止法施行令第三条の基準に該当する区域 | | | 告示番号 | 第457号 | 溪流名 | 本田沢 |
| それ以外の区域 | | | 告示年月日 | 平成27年10月23日 | 所在地 | 秋田県秋田市雄和田草川字山崎山及び山崎並びに同市雄和芝野新田字寺沢 |

