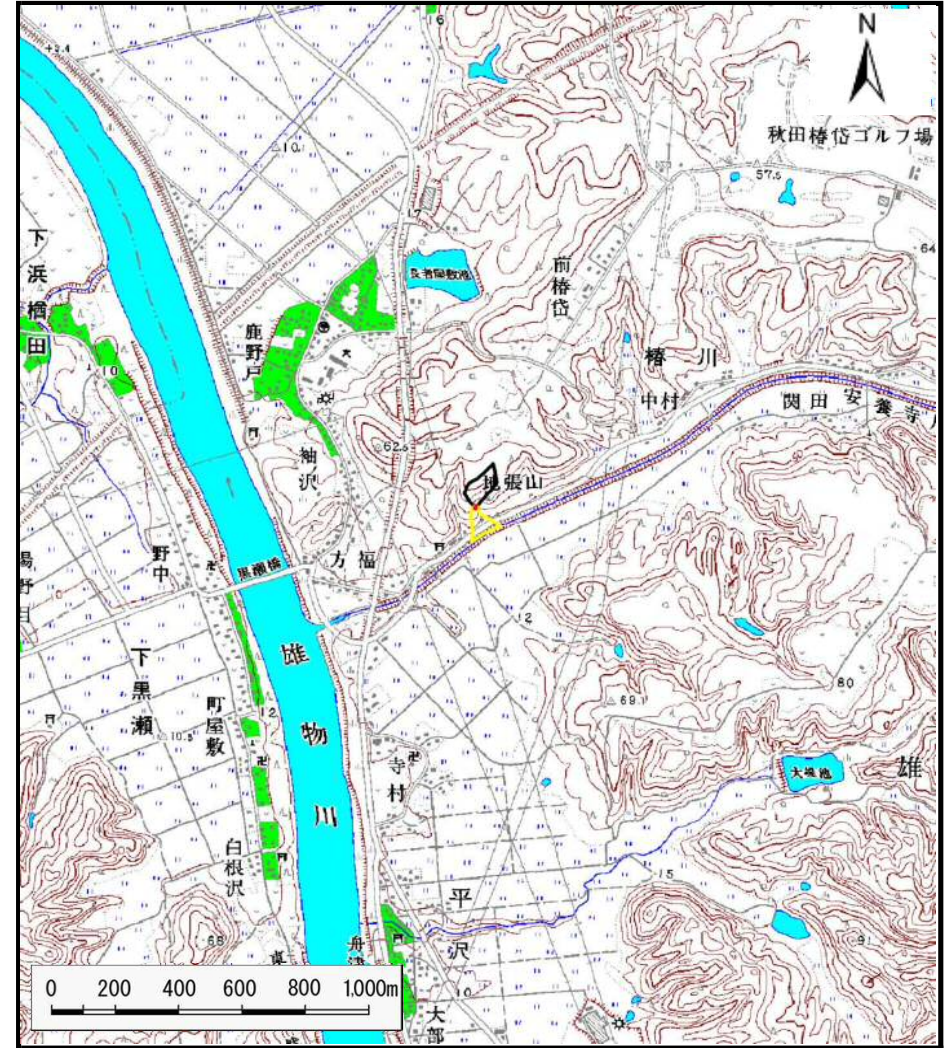


土砂災害警戒区域の指定の公示に係る図書（その1）



(1/200,000)



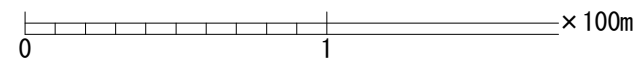
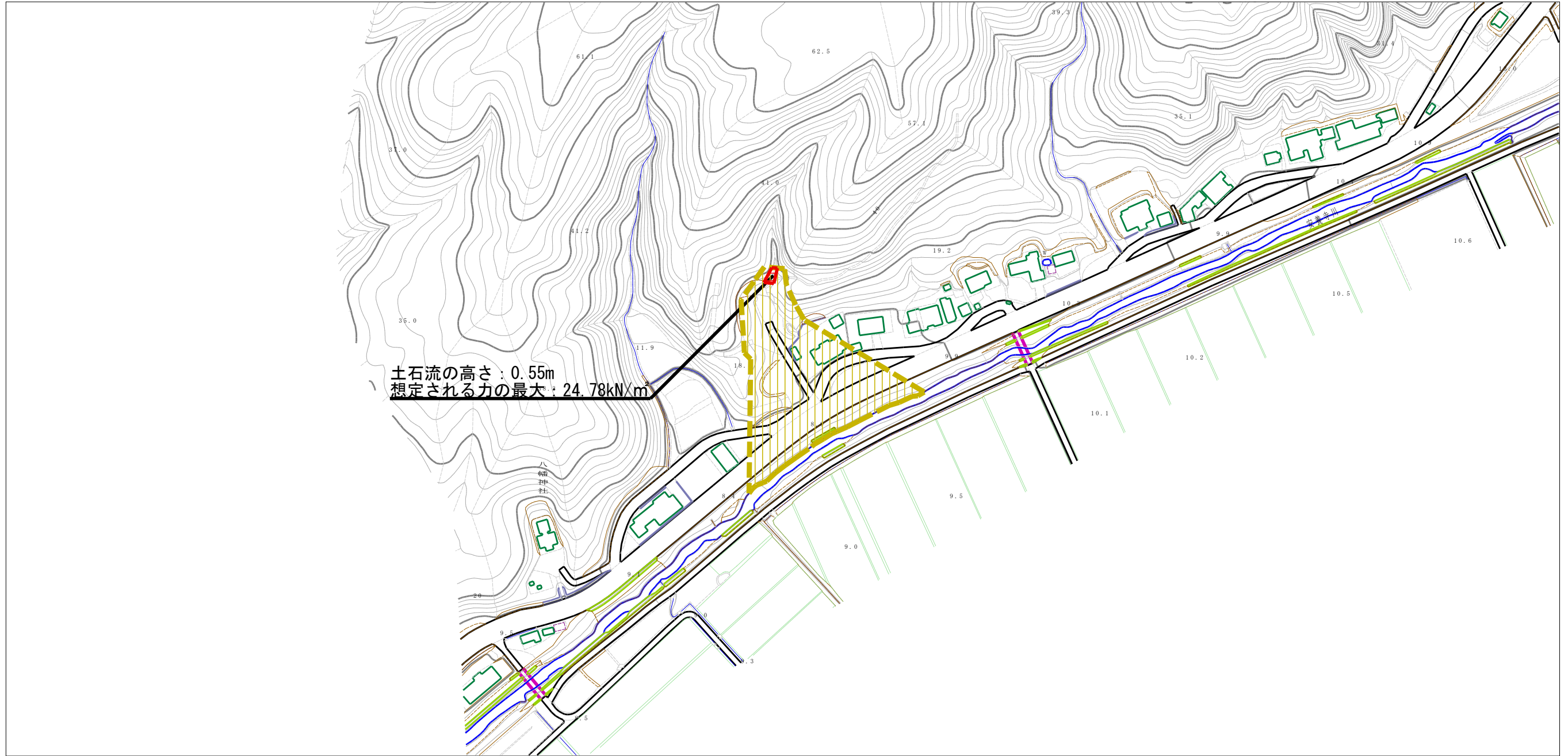
(1/25,000)

様式-1 (土)
土砂災害警戒区域・土砂災害特別警戒区域 位置図

自然現象の種類	土石流
溪流番号	I-1379
溪流名	館ノ下沢1
所在地	秋田県秋田市雄和椿川字館ノ下

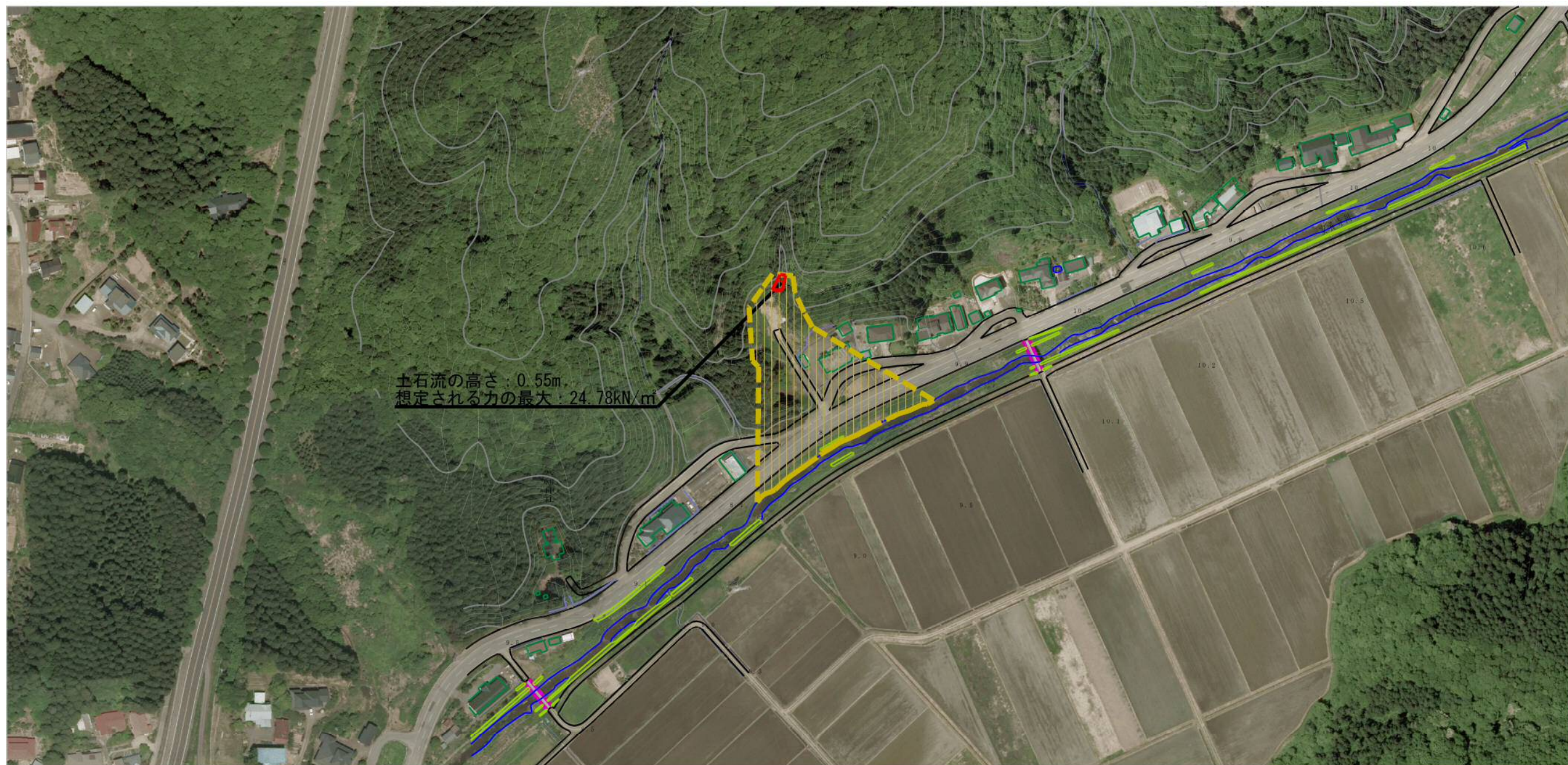
この地図は、国土地理院長の承認を得て、同院発行の1/200,000地勢図、1/25,000地形図を複製したものである。（承認番号 平26情複、第1154号）

土砂災害警戒区域等の指定の公示に係る図書（その2）

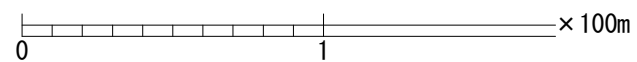


様式-2 (土) 土砂災害警戒区域・土砂災害特別警戒区域 区域図	土砂災害防止法施行令第二条の基準に該当する区域 (土砂災害警戒区域)		N 縮尺 1:2,500	自然現象 の種類	土石流	溪流番号	I-1379
	土砂災害防止 法施行令第三 条の基準に該 当する区域	土石流の高さが1mを超える場合、土石等の 移動による力が50kN/m ² を超える区域 土石流の高さが1mを超える場合、土石等の 移動による力が50kN/m ² 以下の区域 それ以外の区域		 	告示番号	第457号	溪流名
				告示年月日	平成27年10月23日	所在地	秋田県秋田市雄和椿川 字館ノ下

参考資料 (その3)



土石流の高さ: 0.55m
 想定される力の最大: 24.78kN/m²



様式-3 (土)

土砂災害警戒区域・土砂災害特別警戒区域の
 指定の区域区分図

土砂災害防止法施行令第二条の基準に該当する区域 (土砂災害警戒区域)		N 縮尺 1:2,500	自然現象 の種類	土石流	溪流番号	I-1379
土砂災害防止法施行令第三条の基準に該当する区域			告示番号	第457号	溪流名	館ノ下沢1
土石流の高さが1mを超える場合、土石等の 移動による力が50kN/m ² を超える区域			告示年月日	平成27年10月23日	所在地	秋田県秋田市雄和椿川 字館ノ下
土石流の高さが1mを超える場合、土石等の 移動による力が50kN/m ² 以下の区域						
それ以外の区域						

