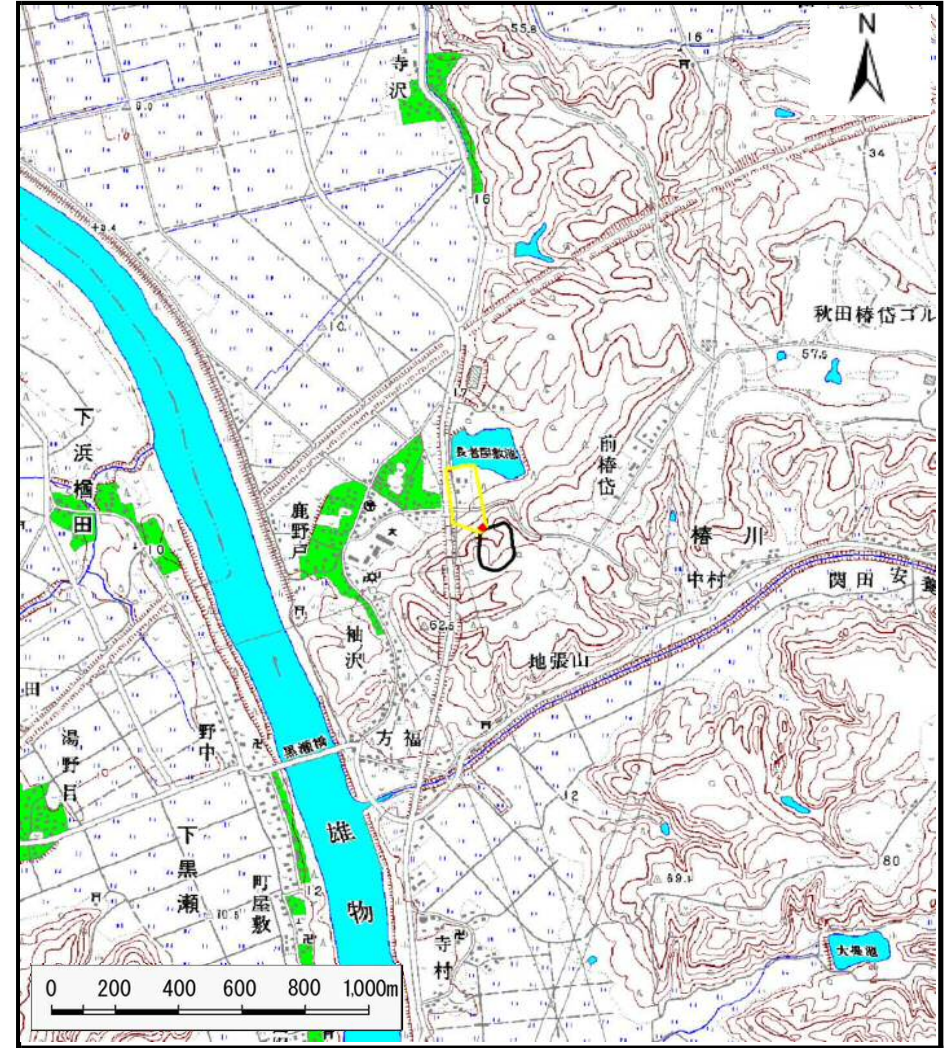


# 土砂災害警戒区域の指定の公示に係る図書（その1）



(1/200,000)



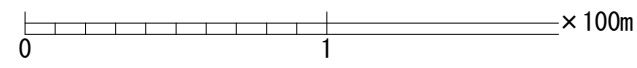
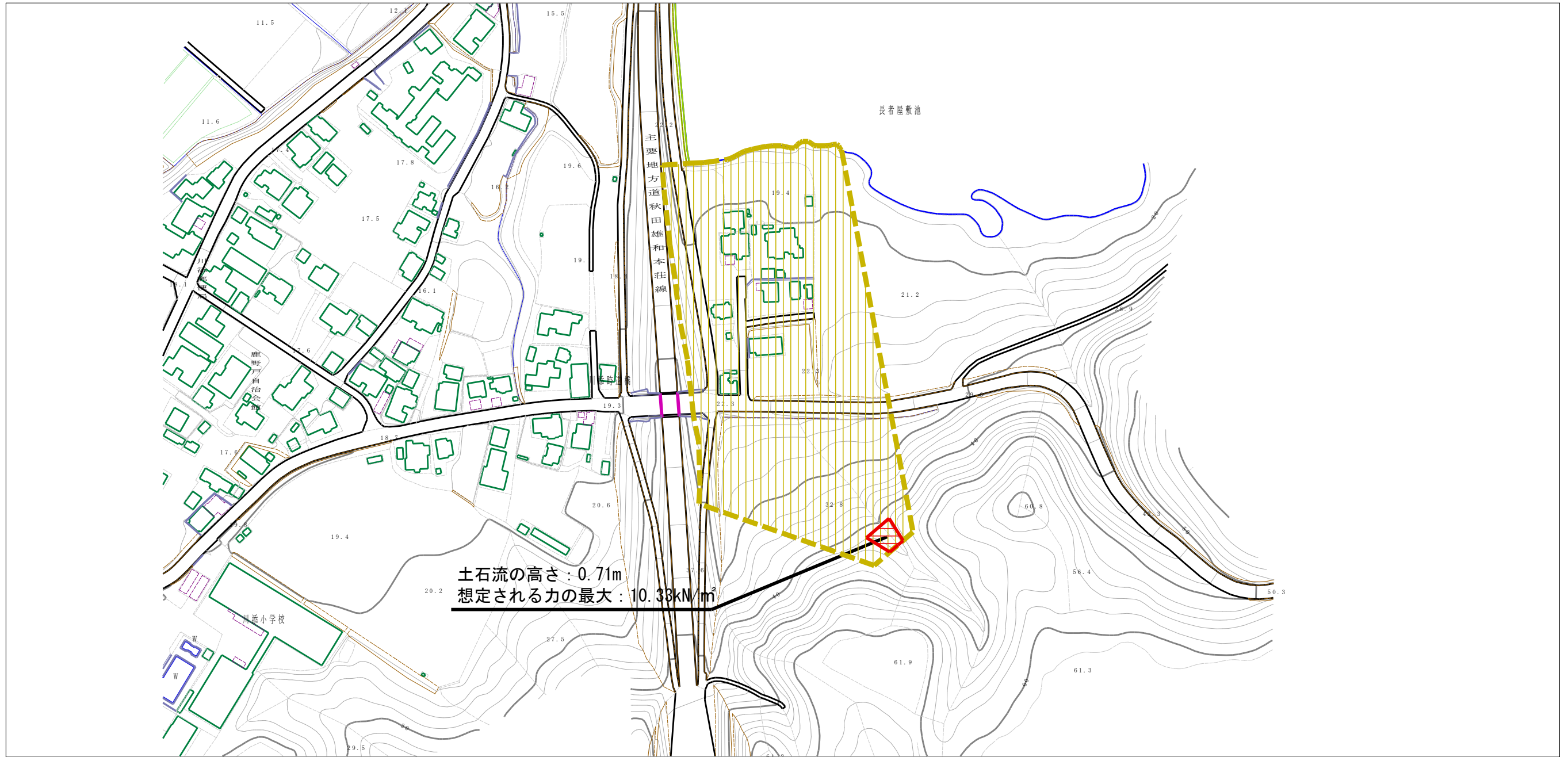
(1/25,000)

様式-1 (土)  
土砂災害警戒区域・土砂災害特別警戒区域 位置図

自然現象の種類	土石流
溪流番号	I-1380
溪流名	長者屋敷沢
所在地	秋田県秋田市雄和椿川字長者屋敷

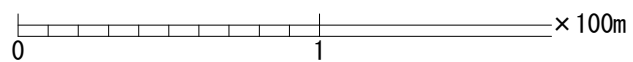
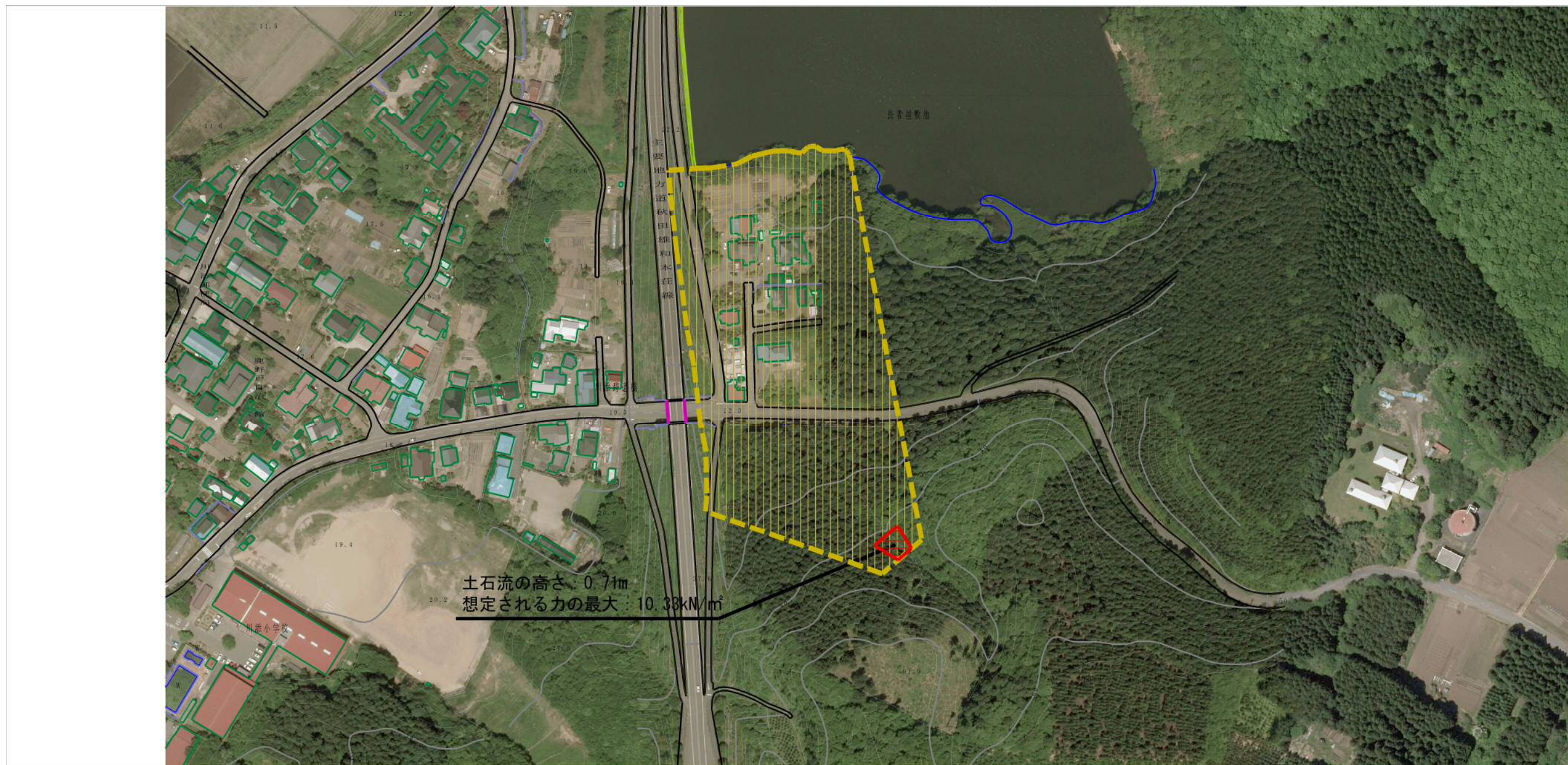
この地図は、国土地理院長の承認を得て、同院発行の1/200,000地勢図、1/25,000地形図を複製したものである。(承認番号 平26情複、第1154号)

土砂災害警戒区域等の指定の公示に係る図書（その2）



様式-2 (土) 土砂災害警戒区域・土砂災害特別警戒区域 区域図	土砂災害防止法施行令第二条の基準に該当する区域 (土砂災害警戒区域)		N 縮尺 1:2,500	自然現象 の種類	土石流	溪流番号 I-1380
	土砂災害防止 法施行令第三 条の基準に該 当する区域			告示番号	第457号	溪流名 長者屋敷沢
	土石流の高さが1mを超える場合、土石等の 移動による力が50kN/m <sup>2</sup> を超える区域 土石流の高さが1mを超える場合、土石等の 移動による力が50kN/m <sup>2</sup> 以下の区域 それ以外の区域			告示年月日	平成27年10月23日	所在地 秋田県秋田市雄和椿川 字長者屋敷

参考資料 (その3)



様式-3 (土)

土砂災害警戒区域・土砂災害特別警戒区域の指定の区域区分図

土砂災害防止法施行令第二条の基準に該当する区域 (土砂災害警戒区域)

土石流の高さが1mを超える場合、土石等の移動による力が50kN/m<sup>2</sup>を超える区域

土石流の高さが1mを超える場合、土石等の移動による力が50kN/m<sup>2</sup>以下の区域

それ以外の区域



縮尺 1:2,500

自然現象の種類	土石流	溪流番号	I-1380
告示番号	第457号	溪流名	長者屋敷沢
告示年月日	平成27年10月23日	所在地	秋田県秋田市雄和椿川字長者屋敷

### 土砂災害警戒区域等の指定の公示に係る図書(その3)

横断測線の区間	土石流の力 (kN/m <sup>2</sup> )	土石流の高さ (m)	区分		横断測線の区間	土石流の力 (kN/m <sup>2</sup> )	土石流の高さ (m)	区分
0~1	16.80	0.97	R					
1~2	10.33	0.71	R					
2~3	9.52	0.56	Y					
3~4	9.71	0.55	Y					
4~5	9.71	0.55	Y					
5~6	9.52	0.56	Y					
6~7	9.49	0.56	Y					
7~8	9.49	0.56	Y					
8~9	9.26	0.57	Y					
9~10	9.07	0.57	Y					
10~11	6.95	0.59	Y					
11~12	2.76	0.74	Y					
12~13	2.46	0.73	Y					
13~14	2.69	0.70	Y					
14~15	2.69	0.70	Y					
15~16	1.70	0.88	Y					

様式-3(土) 建築物の構造の規制に必要な衝撃に関する事項	自然現象の種類	土石流	溪流番号	I-1380
	告示番号	第457号	溪流名	長者屋敷沢
	告示年月日	平成27年10月23日	所在地	秋田県秋田市雄和椿川字長者屋敷