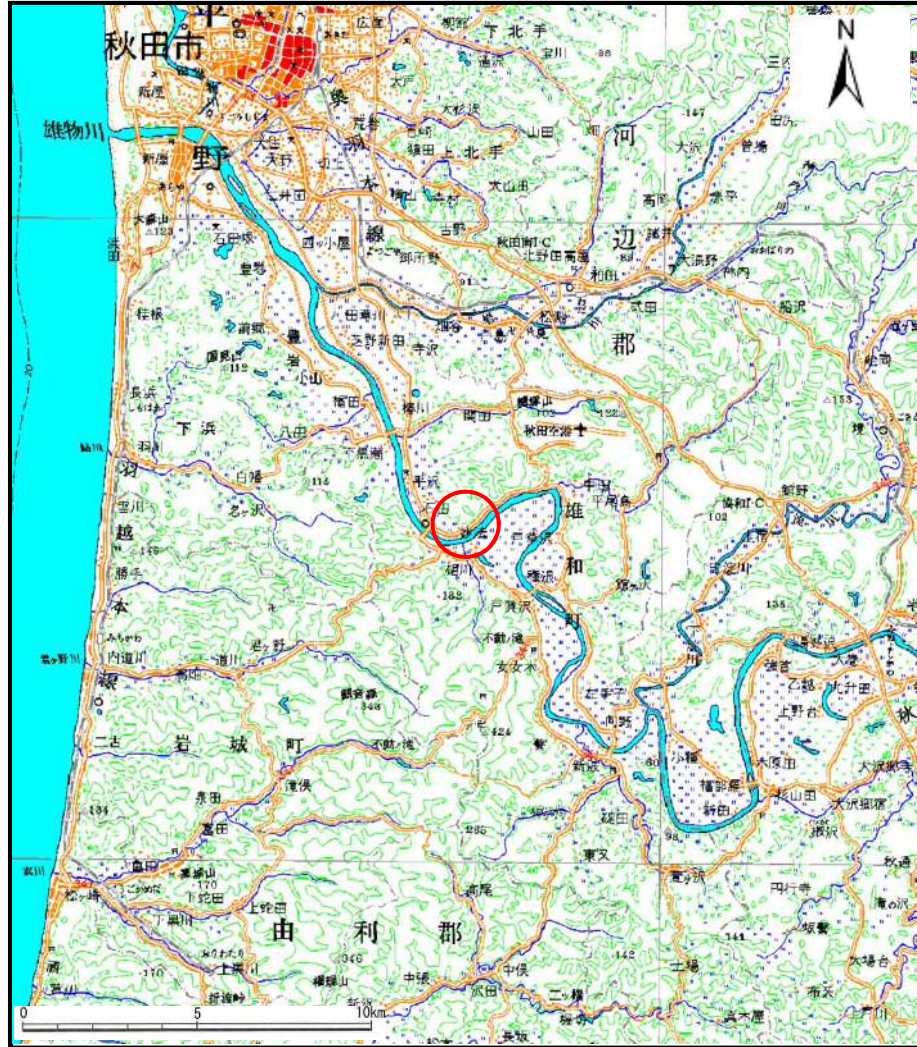
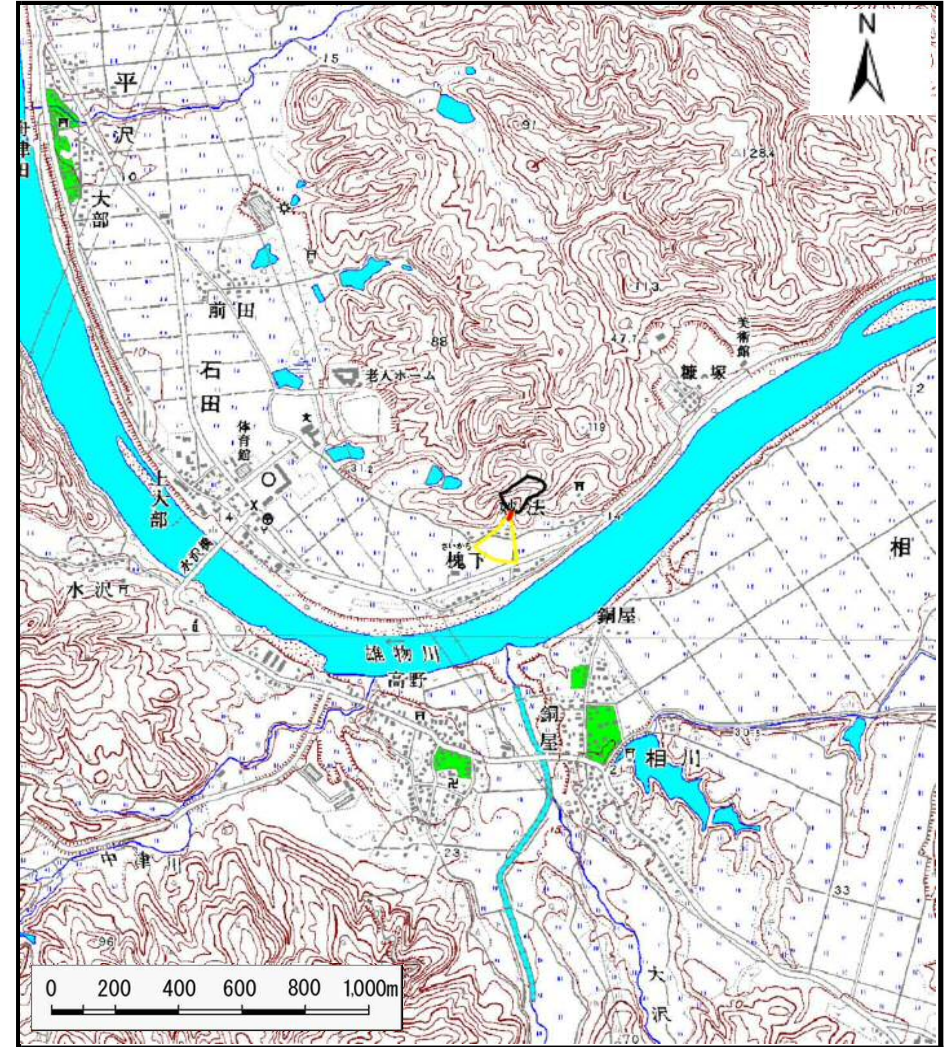


土砂災害警戒区域の指定の公示に係る図書（その1）



(1/200,000)



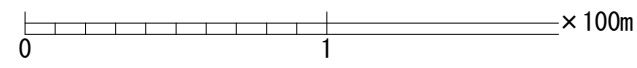
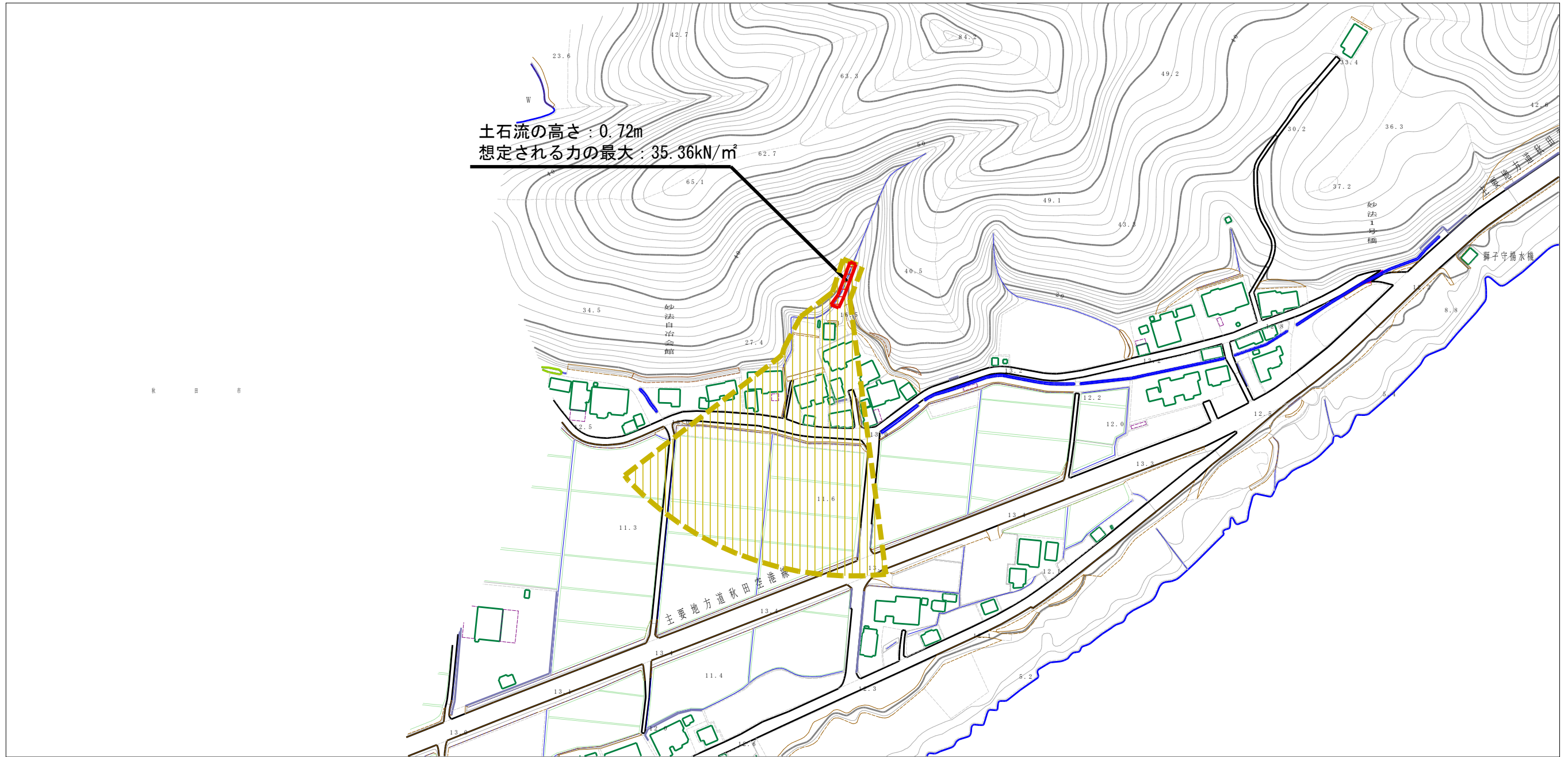
(1/25,000)

様式-1 (土)
土砂災害警戒区域・土砂災害特別警戒区域 位置図

自然現象の種類	土石流
溪流番号	Ⅱ-1452
溪流名	槐下沢2
所在地	秋田県秋田市雄和妙法字槐下及び火石下

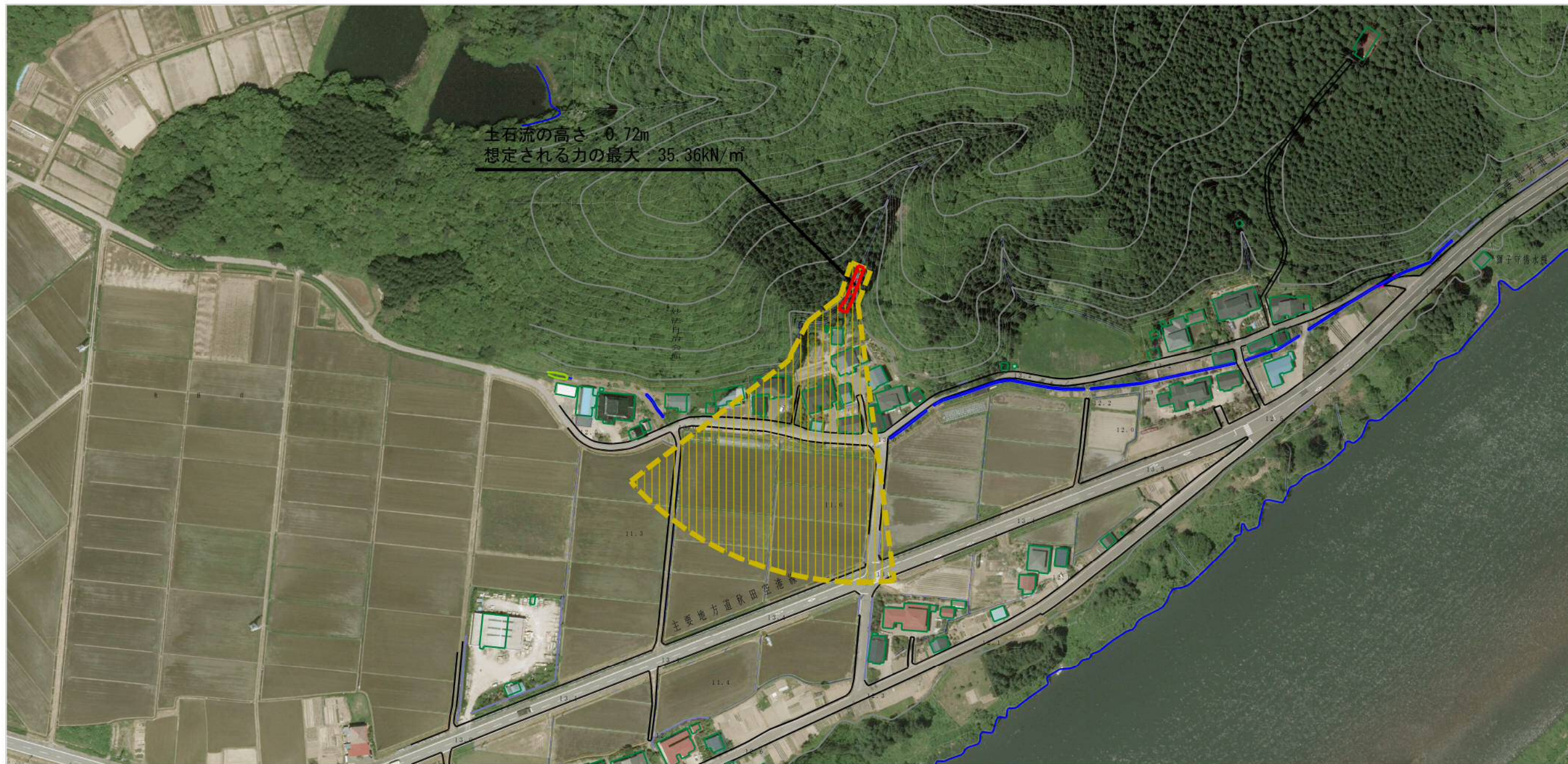
この地図は、国土地理院長の承認を得て、同院発行の1/200,000地勢図、1/25,000地形図を複製したものである。(承認番号 平26情複、第1154号)

土砂災害警戒区域等の指定の公示に係る図書（その2）



様式-2 (土) 土砂災害警戒区域・土砂災害特別警戒区域 区域図	土砂災害防止法施行令第二条の基準に該当する区域 (土砂災害警戒区域)		N 縮尺 1:2,500	自然現象 の種類	土石流	溪流番号	II-1452
	土砂災害防止 法施行令第三 条の基準に該 当する区域			告示番号	第457号	溪流名	梶下沢2
	それ以外の区域			告示年月日	平成27年10月23日	所在地	秋田県秋田市雄和妙法 字梶下及び火石下

参考資料 (その3)



0 1 × 100m

様式-3 (土)

土砂災害警戒区域・土砂災害特別警戒区域の
指定の区域区分図

土砂災害防止法施行令第二条の基準に該当する区域
(土砂災害警戒区域)



自然現象
の種類

土石流

溪流番号

II-1452

土石流の高さが1mを超える場合、土石等の
移動による力が50kN/m²を超える区域



縮尺

1:2,500

告示番号

第457号

溪流名

槐下沢2

土石流の高さが1mを超える場合、土石等の
移動による力が50kN/m²以下の区域



告示年月日

平成27年10月23日

所在地

秋田県秋田市雄和妙法
字槐下及び火石下

それ以外の区域



土砂災害警戒区域等の指定の公示に係る図書(その3)

横断測線の区間	土石流の力(kN/m ²)	土石流の高さ(m)	区分	横断測線の区間	土石流の力(kN/m ²)	土石流の高さ(m)	区分
0~1	35.36	0.72	R				
1~2	35.36	0.72	R				
2~3	26.78	0.61	R				
3~4	9.50	0.29	Y				
4~5	4.92	0.20	Y				
5~6	3.11	0.17	Y				
6~7	1.95	0.15	Y				
7~8	1.35	0.15	Y				
8~9	1.01	0.15	Y				
9~10	0.70	0.16	Y				
10~11	0.38	0.19	Y				
11~12	0.31	0.21	Y				

様式-3(土) 建築物の構造の規制に必要な衝撃に関する事項	自然現象の種類	土石流	溪流番号	II-1452
	告示番号	第457号	溪流名	槐下沢2
	告示年月日	平成27年10月23日	所在地	秋田県秋田市雄和妙法字槐下及び火石下