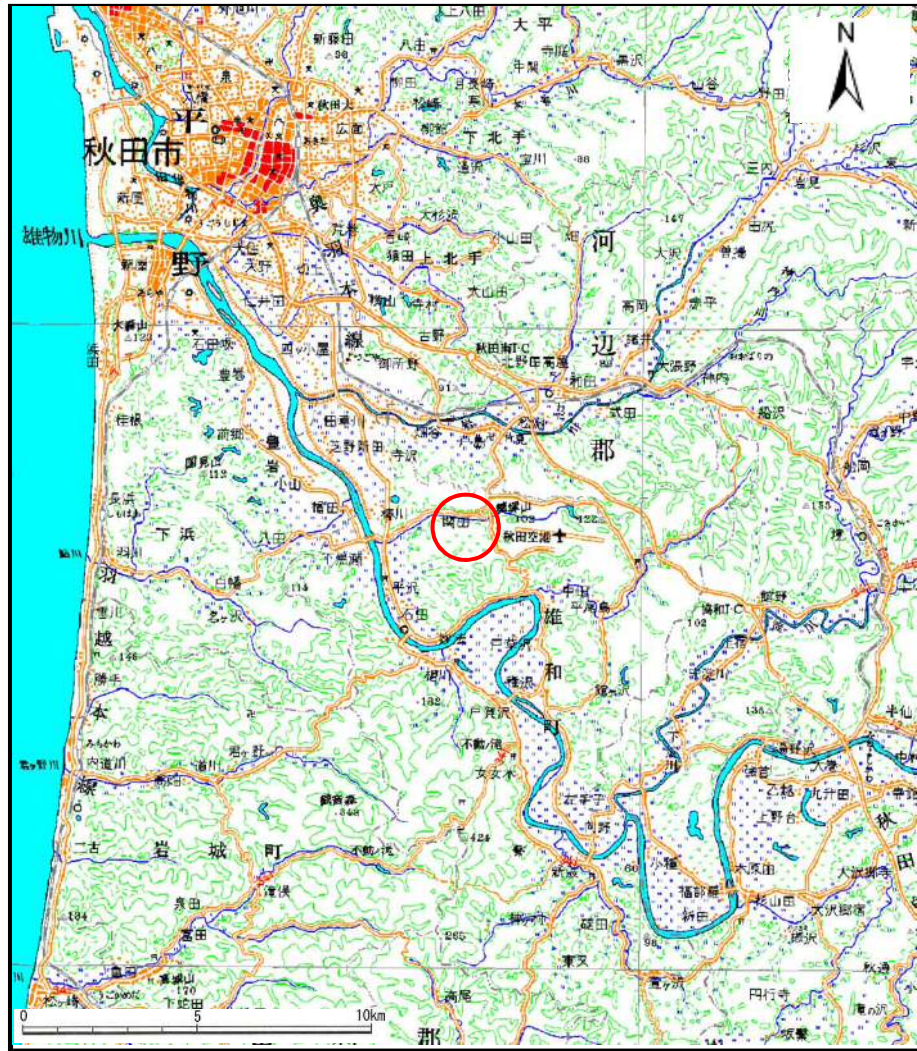
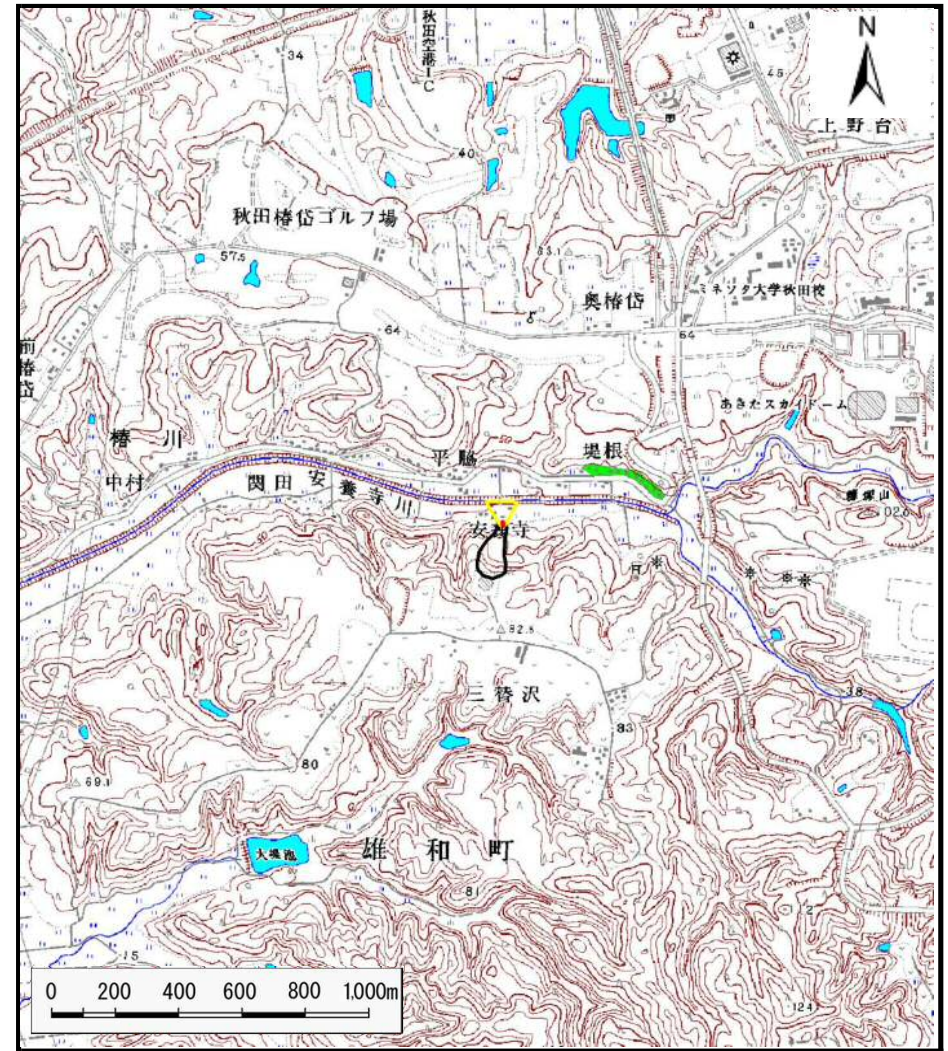


土砂災害警戒区域の指定の公示に係る図書（その1）



(1/200,000)



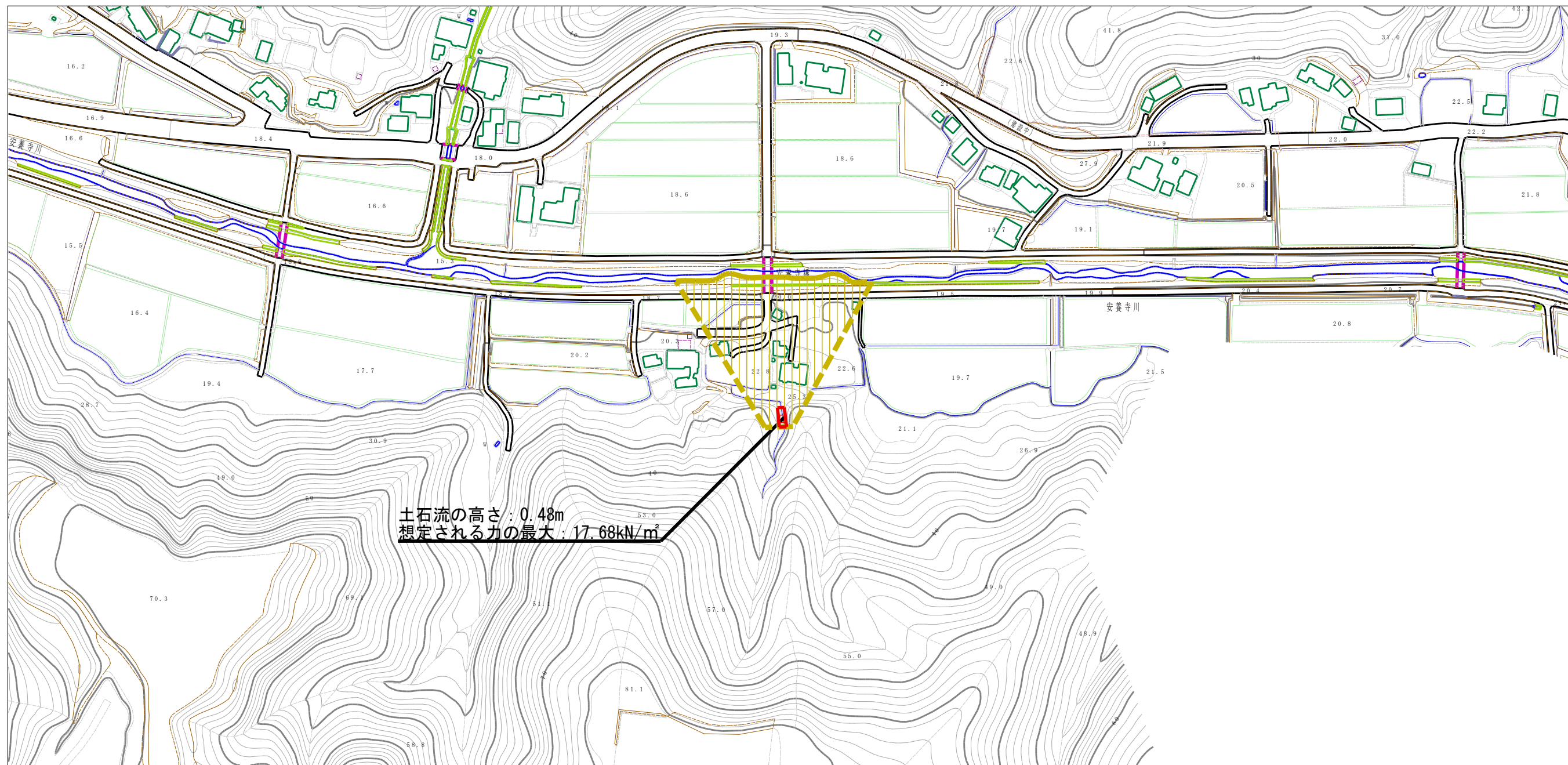
(1/25,000)

様式-1 (土)
土砂災害警戒区域・土砂災害特別警戒区域 位置図

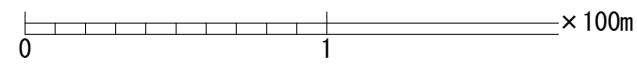
自然現象の種類	土石流
溪流番号	Ⅱ-1458
溪流名	安養寺沢2
所在地	秋田県秋田市雄和椿川字安養寺

この地図は、国土地理院長の承認を得て、同院発行の1/200,000地勢図、1/25,000地形図を複製したものである。（承認番号 平26情複、第1154号）

土砂災害警戒区域等の指定の公示に係る図書（その2）

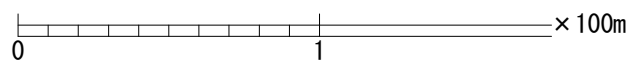
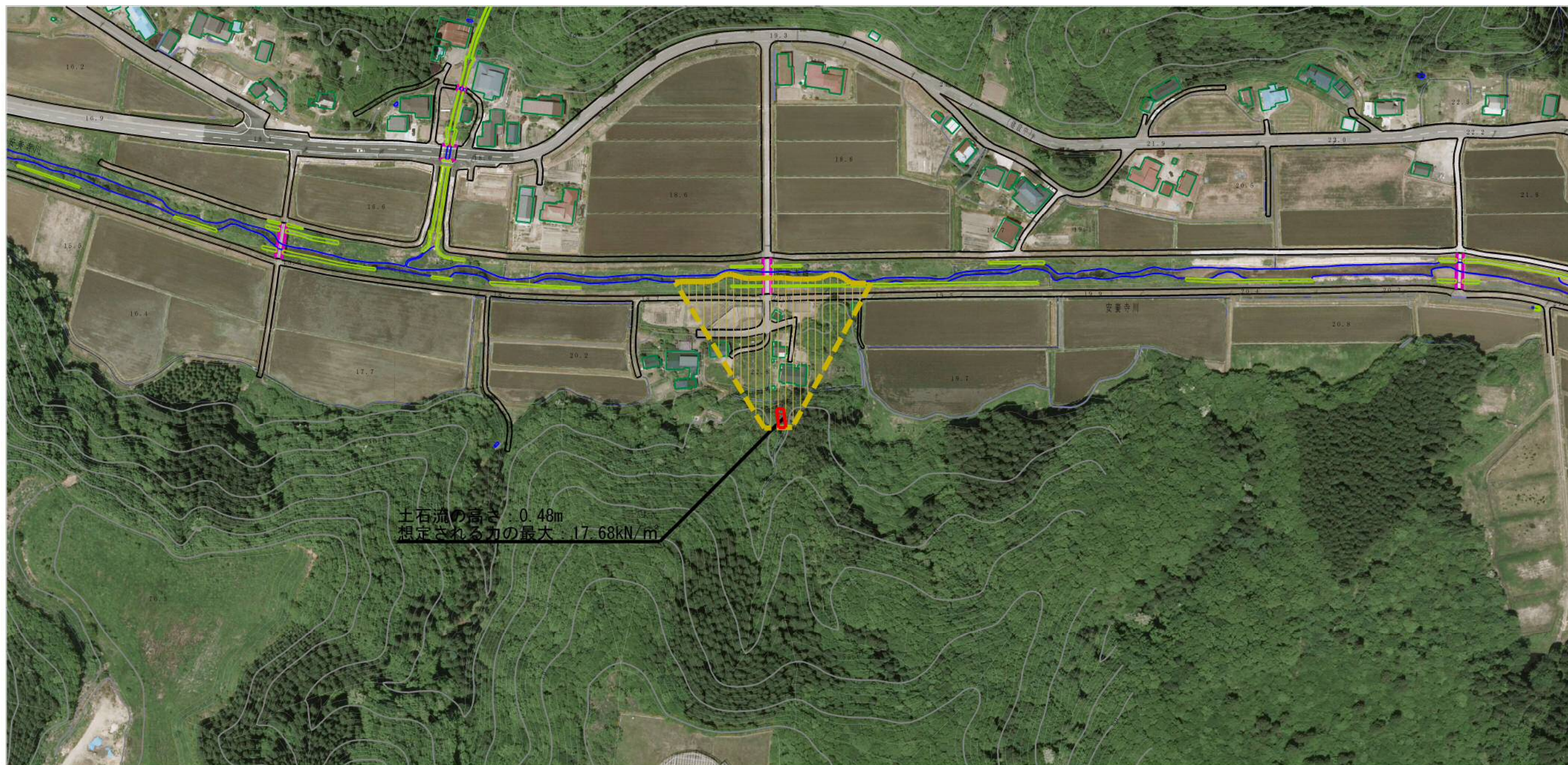


土石流の高さ: 0.48m
 想定される力の最大: 17.68kN/m²



様式-2 (土) 土砂災害警戒区域・土砂災害特別警戒区域 区域図	土砂災害防止法施行令第二条の基準に該当する区域 (土砂災害警戒区域)		N 縮尺 1:2,500	自然現象 の種類	土石流	溪流番号	II-1458
	土砂災害防止 法施行令第三条 の基準に該当 する区域			告示番号	第457号	溪流名	安養寺沢2
	それ以外の区域			告示年月日	平成27年10月23日	所在地	秋田県秋田市雄和椿川 字安養寺

参考資料 (その3)



様式-3 (土)

土石災害警戒区域・土石災害特別警戒区域の指定の区域区分図

土石災害防止法施行令第二条の基準に該当する区域 (土石災害警戒区域)

土石流の高さが1mを超える場合、土石等の移動による力が50kN/m²を超える区域

土石流の高さが1mを超える場合、土石等の移動による力が50kN/m²以下の区域

それ以外の区域



縮尺
1:2,500

自然現象の種類	土石流	溪流番号	II-1458
告示番号	第457号	溪流名	安養寺沢2
告示年月日	平成27年10月23日	所在地	秋田県秋田市雄和椿川字安養寺

