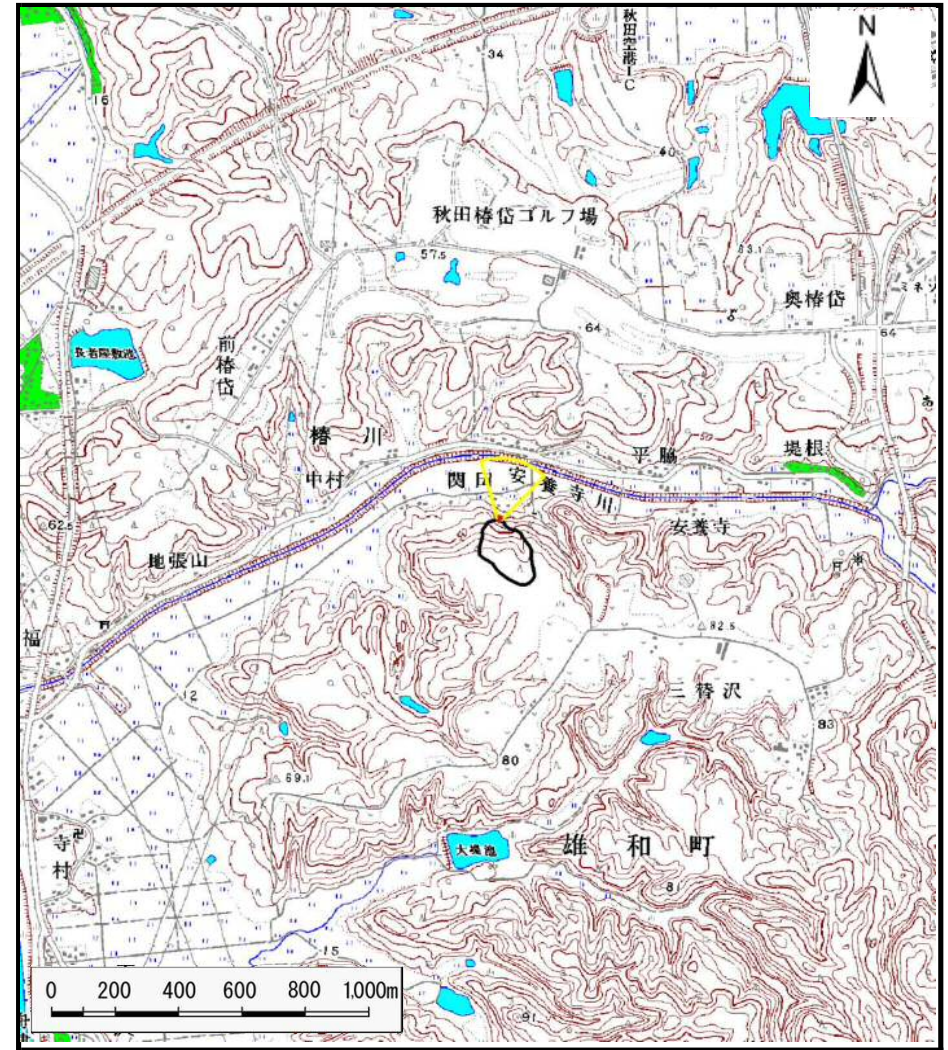


# 土砂災害警戒区域の指定の公示に係る図書（その1）



(1/200,000)



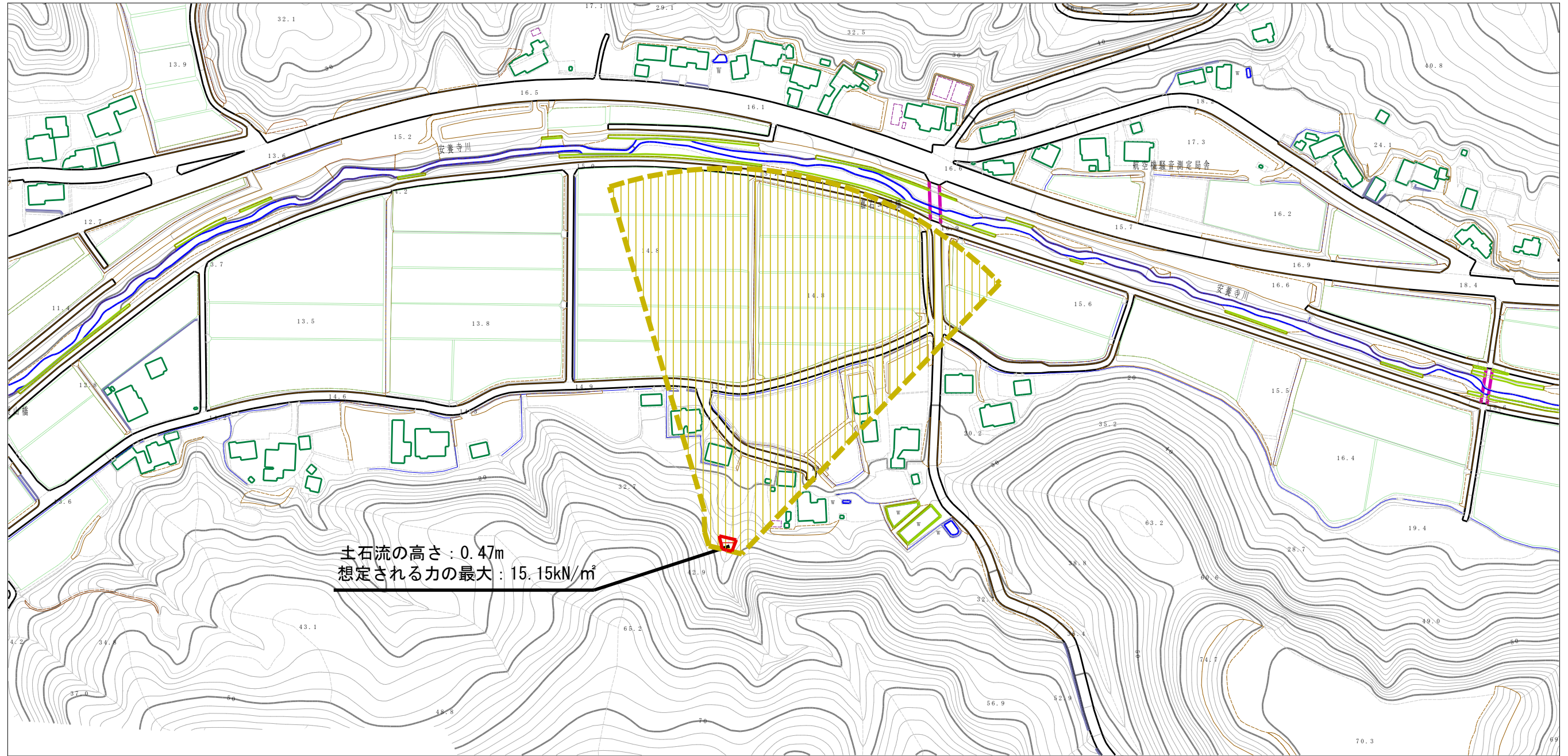
(1/25,000)

様式-1 (土)  
土砂災害警戒区域・土砂災害特別警戒区域 位置図

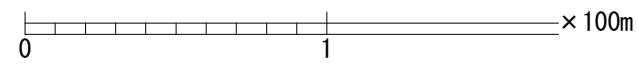
自然現象の種類	土石流
溪流番号	Ⅱ-1461
溪流名	安養寺沢
所在地	秋田県秋田市雄和樺川字中村

この地図は、国土地理院長の承認を得て、同院発行の1/200,000地勢図、1/25,000地形図を複製したものである。（承認番号 平26情複、第1154号）

土砂災害警戒区域等の指定の公示に係る図書（その2）

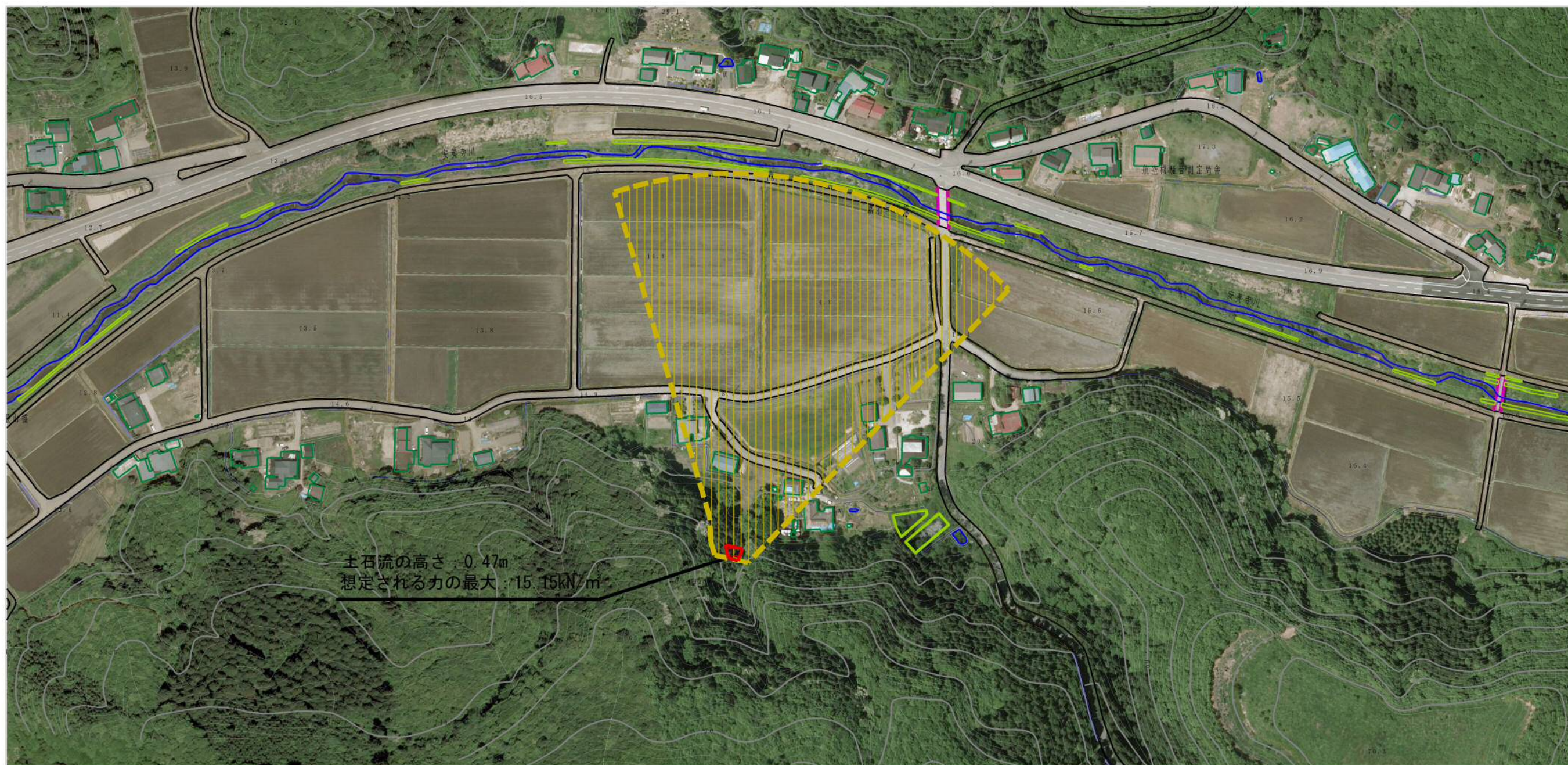


土石流の高さ：0.47m  
 想定される力の最大：15.15kN/m<sup>2</sup>



様式-2 (土) 土砂災害警戒区域・土砂災害特別警戒区域 区域図	土砂災害防止法施行令第二条の基準に該当する区域 (土砂災害警戒区域)		N 縮尺 1:2,500	自然現象 の種類	土石流	溪流番号	II-1461
	土砂災害防止法施行令第三条の基準に該当する区域			告示番号	第457号	溪流名	安養寺沢
	それ以外の区域			告示年月日	平成27年10月23日	所在地	秋田県秋田市雄和椿川 字中村

参考資料 (その3)



0 1 × 100m

様式-3 (土)

土砂災害警戒区域・土砂災害特別警戒区域の指定の区域区分図

土砂災害防止法施行令第二条の基準に該当する区域 (土砂災害警戒区域)

土石流の高さが1mを超える場合、土石等の移動による力が50kN/m<sup>2</sup>を超える区域

土石流の高さが1mを超える場合、土石等の移動による力が50kN/m<sup>2</sup>以下の区域

それ以外の区域



縮尺 1:2,500

自然現象の種類	土石流	溪流番号	II-1461
告示番号	第457号	溪流名	安養寺沢
告示年月日	平成27年10月23日	所在地	秋田県秋田市雄和椿川字中村

