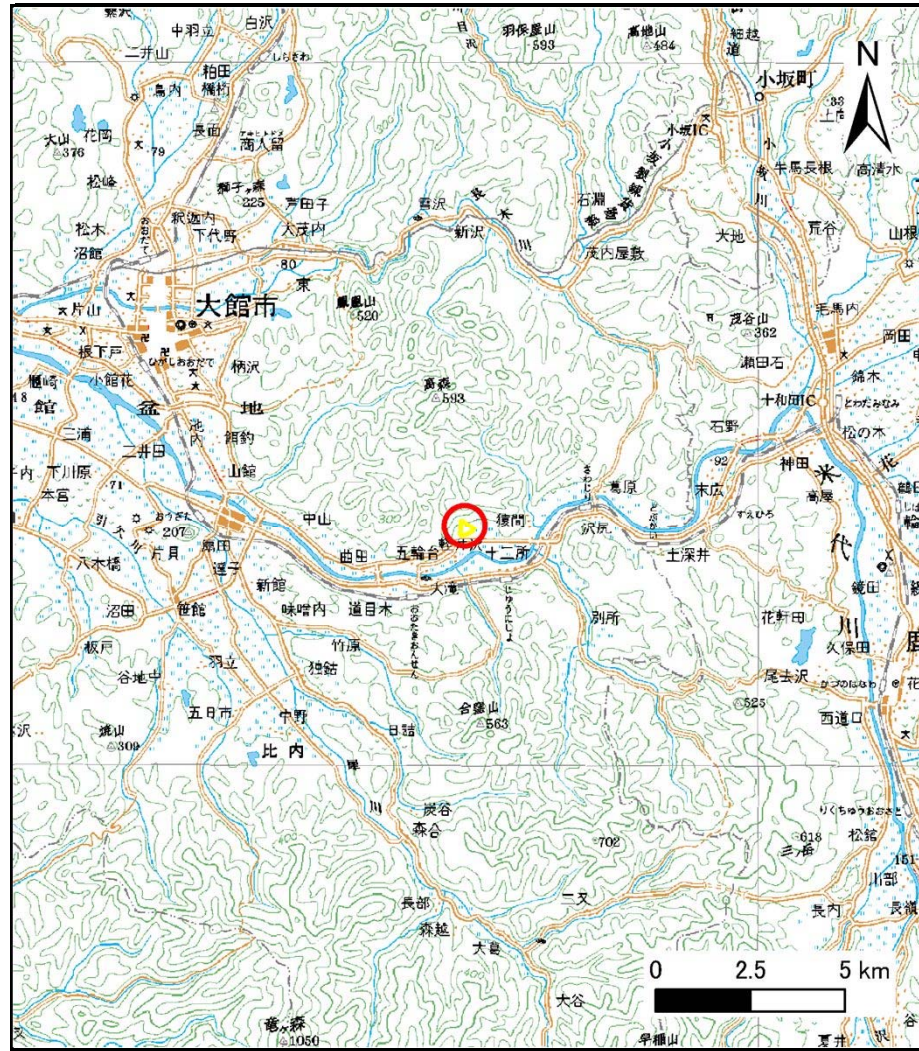
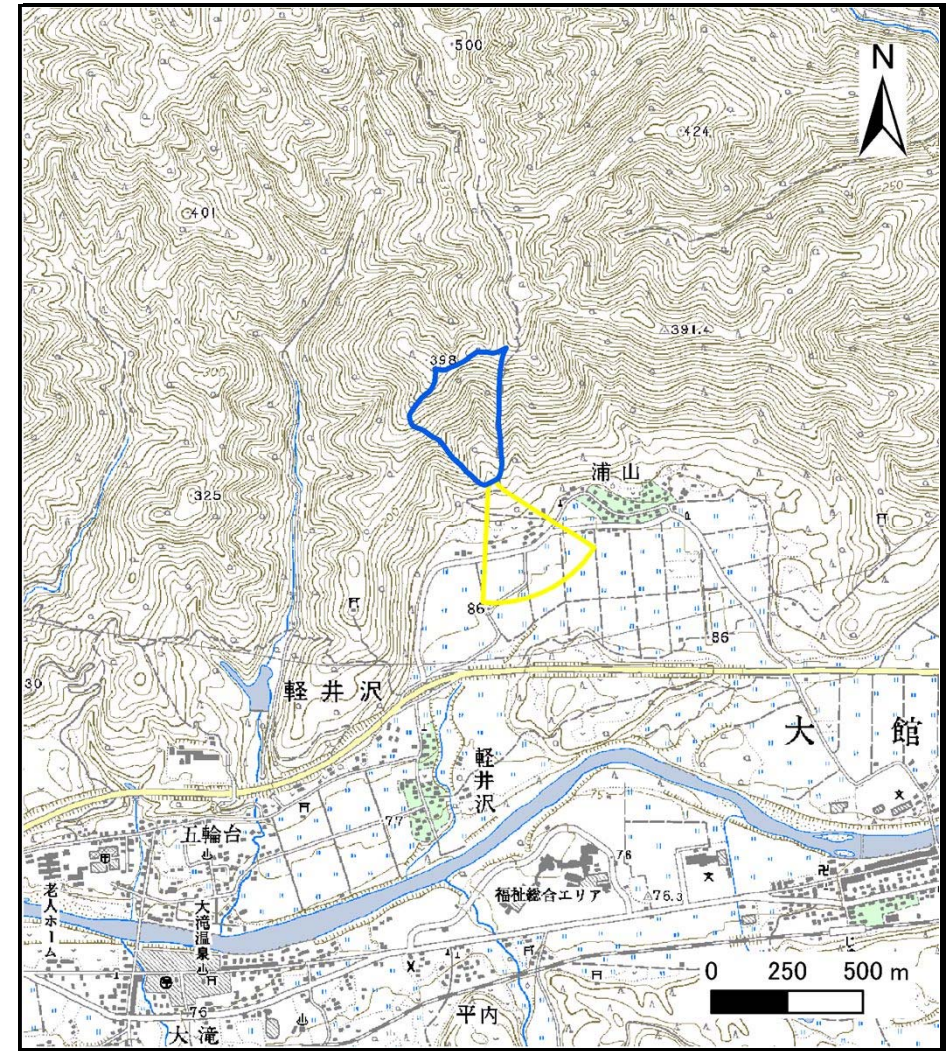


土砂災害警戒区域等の指定の公示に係る図書（その1）



(1/200,000)



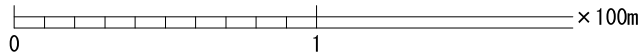
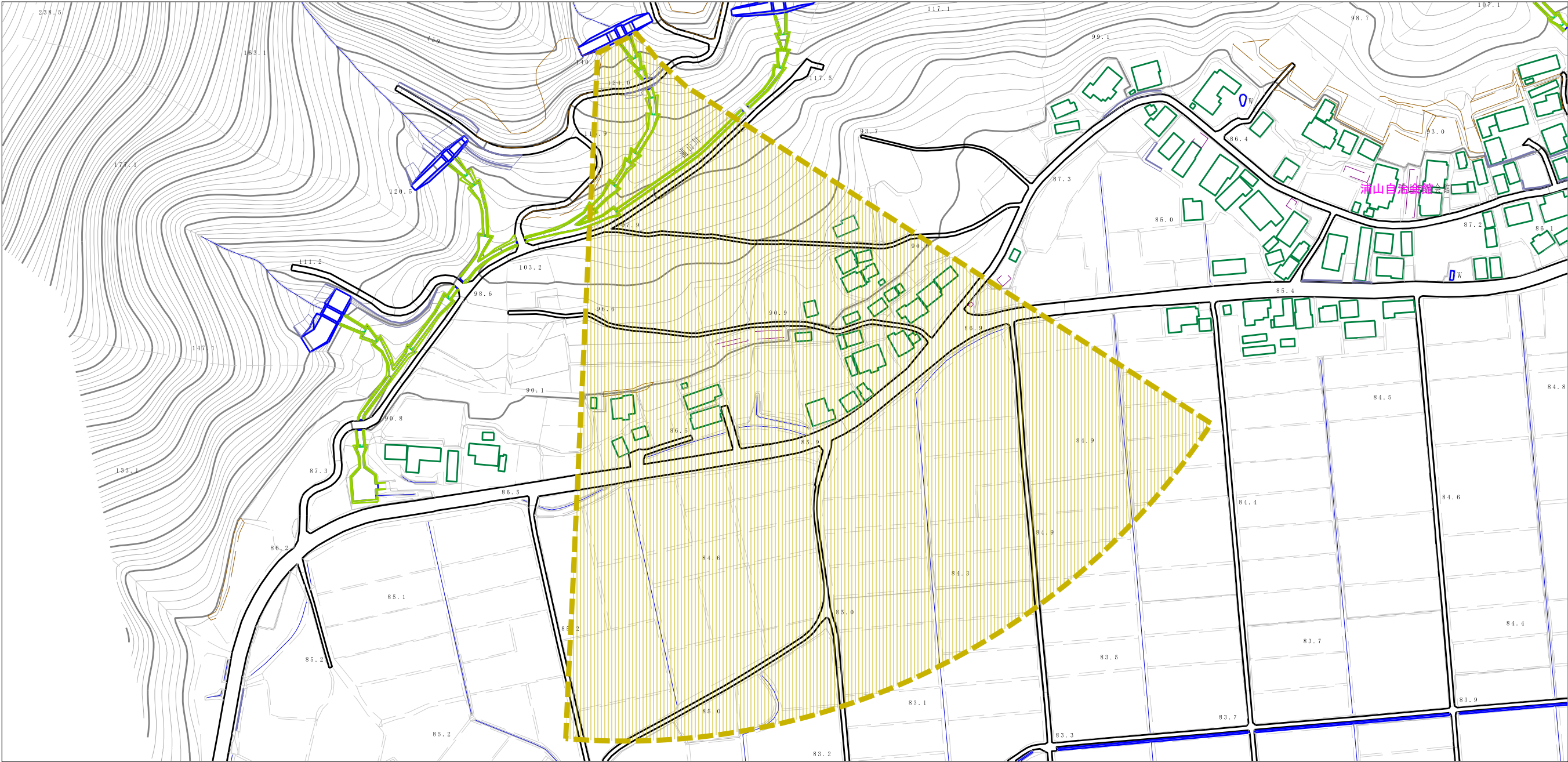
(1/25,000)

様式-1 (土)
土砂災害警戒区域・土砂災害特別警戒区域 位置図

自然現象の種類	土石流
溪流番号	I-0112
溪流名	浦山沢2
所在地	大館市軽井沢字小清水、曲谷地、颯走及び大石

この地図は、国土地理院長の承認を得て、同院発行の20万分の1地勢図及び数値地図25000（地図画像）を複製したものである。（承認番号 平26情複、 第933号）

土砂災害警戒区域の指定の公示に係る図書（その2）



様式-2 (土)
土砂災害警戒区域 区域図

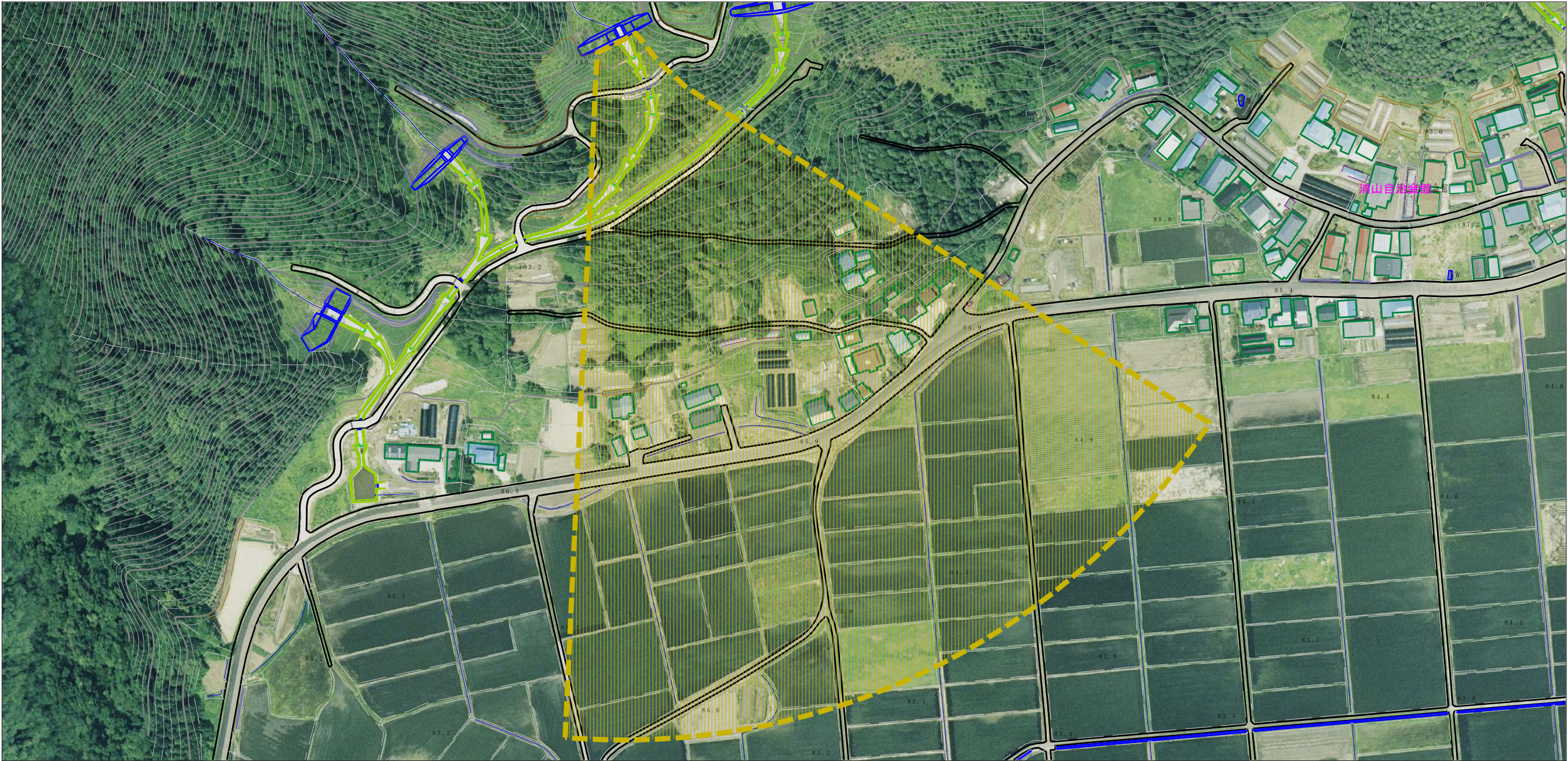
土砂災害防止法施行令第二条の基準に該当する区域




N
縮尺
1:2,500

自然現象の種類	土石流	溪流番号	I-0112
告示番号	第458号	溪流名	浦山沢2
告示年月日	平成27年10月23日	所在地	大館市軽井沢字小清水、 曲谷地、颯走及び大石

土砂災害警戒区域の指定の公示に係る図書（その2）



0 1 × 100m

様式-2 (土) 土砂災害警戒区域 区域図	土砂災害防止法施行令第二条の基準に該当する区域	 縮尺 1:2,500	自然現象の種類 土石流	溪流番号 I-0112
			告示番号 第458号	溪流名 浦山沢2
			告示年月日 平成27年10月23日	所在地 大館市軽井沢字小清水、 曲谷地、颯走及び大石