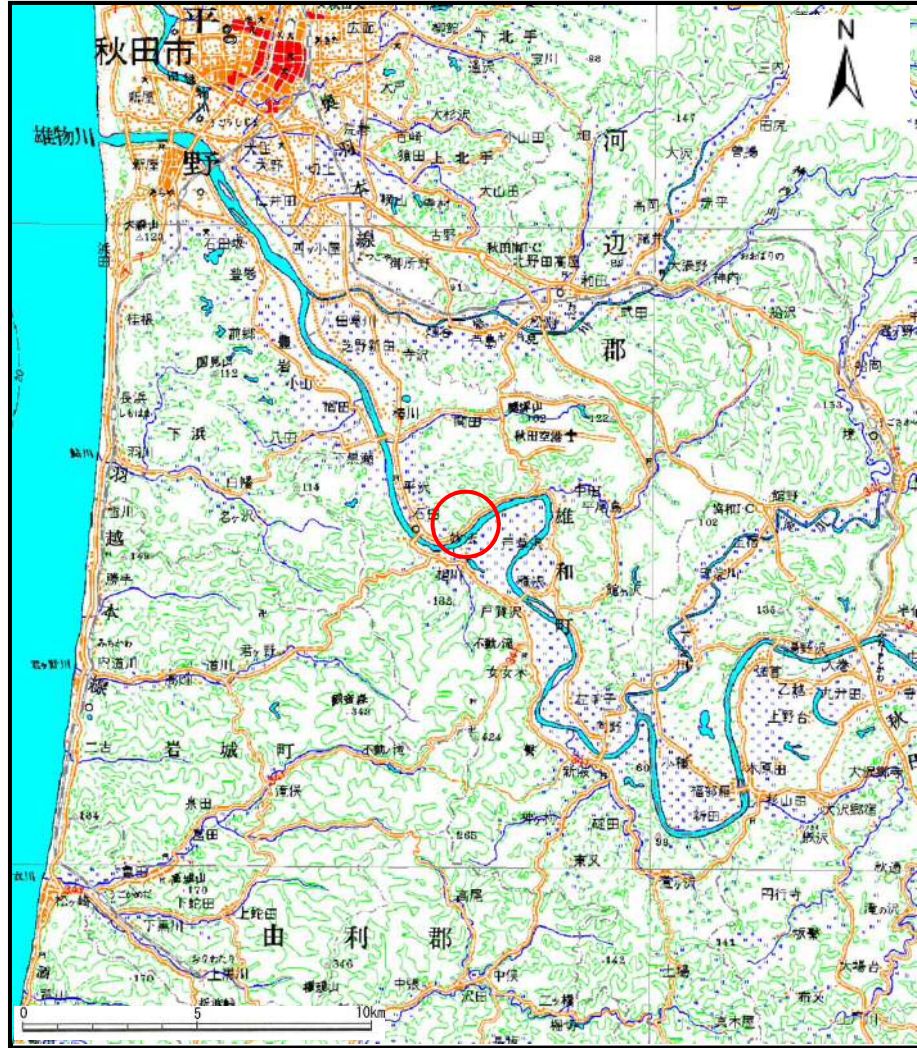
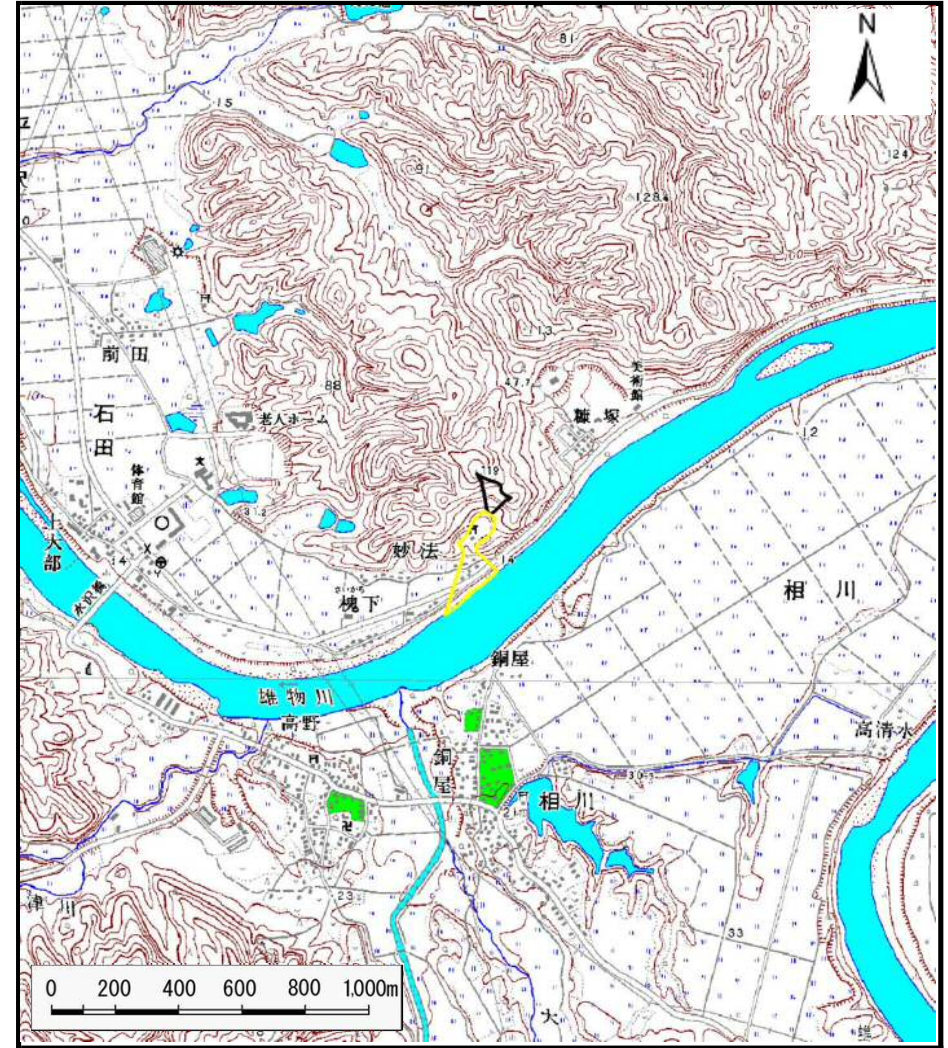


# 土砂災害警戒区域の指定の公示に係る図書（その1）



(1/200,000)



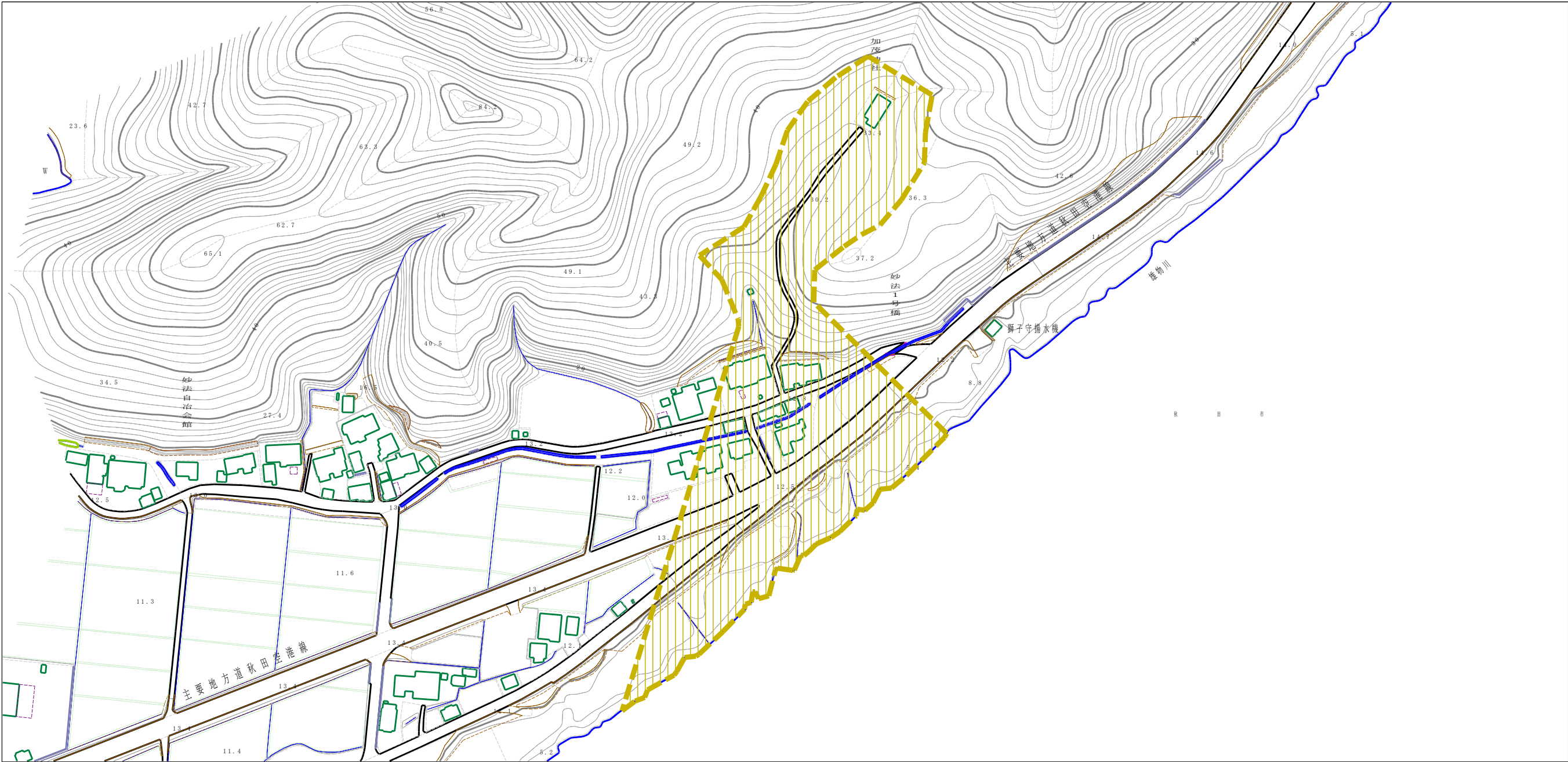
(1/25,000)

様式-1 (土)  
土砂災害警戒区域 位置図

自然現象の種類	土石流
溪流番号	Ⅱ-1451
溪流名	槐下沢1
所在地	秋田県秋田市雄和妙法字槐下

この地図は、国土地理院長の承認を得て、同院発行の1/200,000地勢図、1/25,000地形図を複製したものである。(承認番号 平26情複、第1154号)

土砂災害警戒区域の指定の公示に係る図書 (その2)



0 1 × 100m

様式-2 (土)  
土砂災害警戒区域 区域図

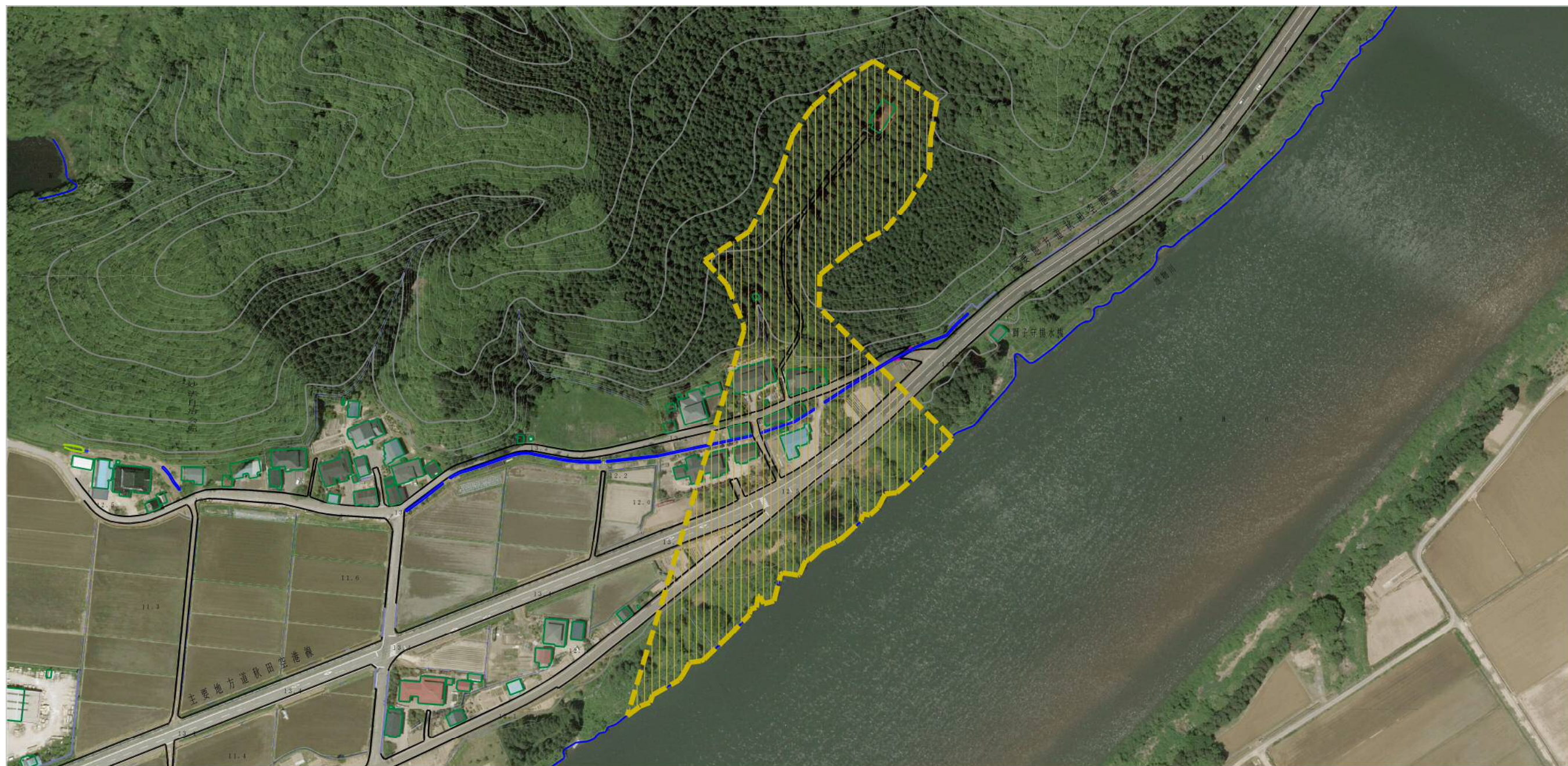
土砂災害防止法施行令第二条の基準に該当する区域  
(土砂災害警戒区域)



N  
縮尺  
1:2,500

自然現象の種類	土石流	溪流番号	II-1451
告示番号	第458号	溪流名	槐下沢1
告示年月日	平成27年10月23日	所在地	秋田県秋田市雄和妙法寺槐下

参考資料 (その3)



0 1 × 100m

様式-3 (土)

土砂災害警戒区域・土砂災害特別警戒区域の指定の区域区分図

土砂災害防止法施行令第二条の基準に該当する区域  
(土砂災害警戒区域)



縮尺  
1:2,500

自然現象の種類	土石流	溪流番号	II-1451
告示番号	第458号	溪流名	槐下沢1
告示年月日	平成27年10月23日	所在地	秋田県秋田市雄和妙法字槐下

## 土砂災害警戒区域等の指定の公示に係る図書(その3)

横断測線の区間	土石流の力(kN/m <sup>2</sup> )	土石流の高さ(m)	区分		横断測線の区間	土石流の力(kN/m <sup>2</sup> )	土石流の高さ(m)	区分
0～1	13.54	0.31	Y					
1～2	12.24	0.33	Y					
2～3	4.17	0.20	Y					
3～4	2.66	0.23	Y					
4～5	1.51	0.24	Y					
5～6	1.19	0.24	Y					
6～7	1.45	0.22	Y					
7～8	6.35	0.41	Y					
8～9	6.35	0.41	Y					
9～10	2.76	0.18	Y					
10～11	2.64	0.19	Y					
11～12	2.41	0.20	Y					
12～13	1.79	0.23	Y					
13～14	2.22	0.26	Y					
14～15	2.22	0.26	Y					

<b>様式-3(土)</b> <b>建築物の構造の規制に必要な衝撃に関する事項</b>	自然現象の種類	土石流	溪流番号	II-1451
	告示番号	第458号	溪流名	槐下沢1
	告示年月日	平成27年10月23日	所在地	秋田県秋田市雄和妙法字槐下