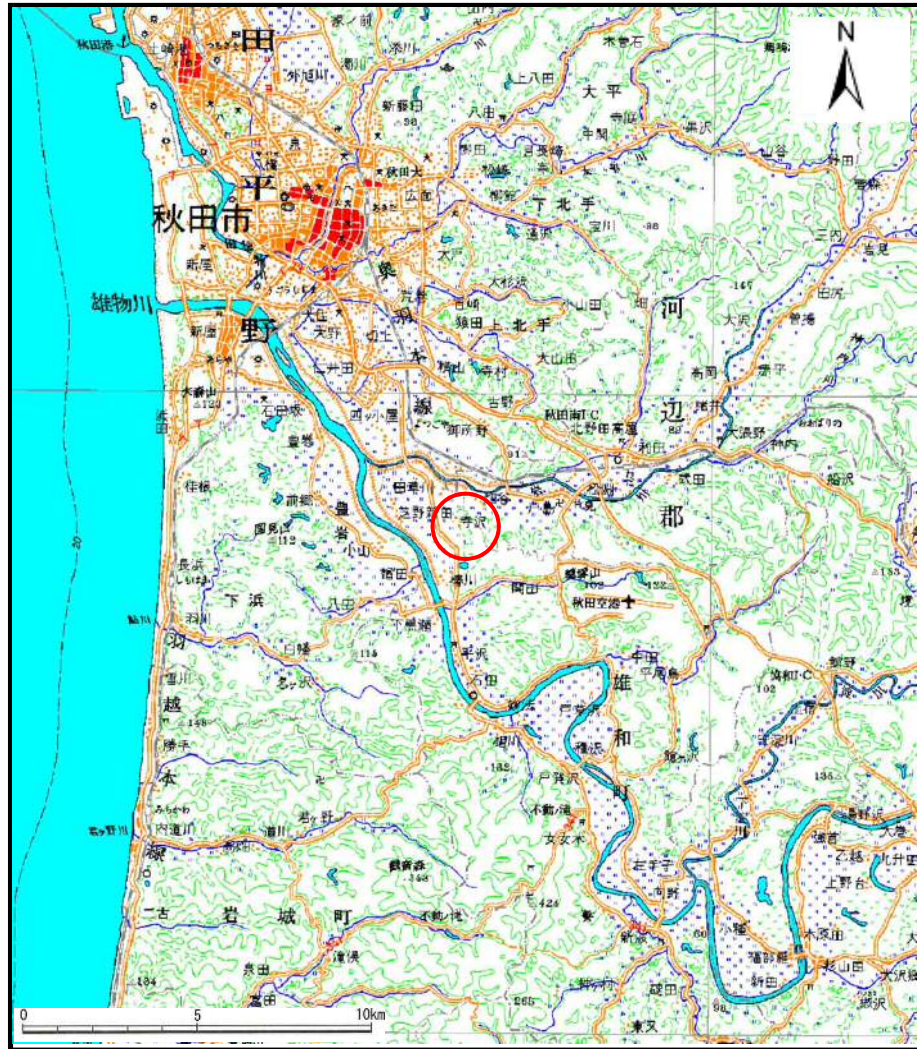
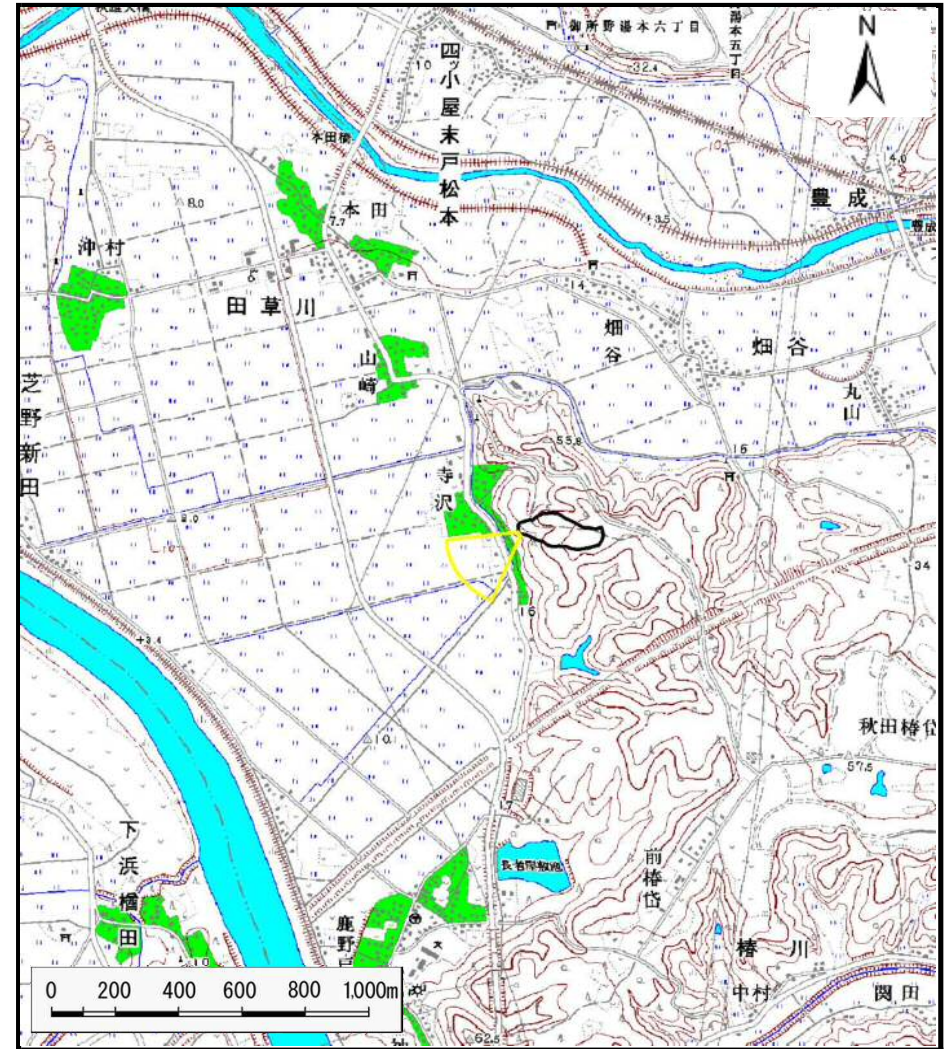


土砂災害警戒区域の指定の公示に係る図書（その1）



(1/200,000)



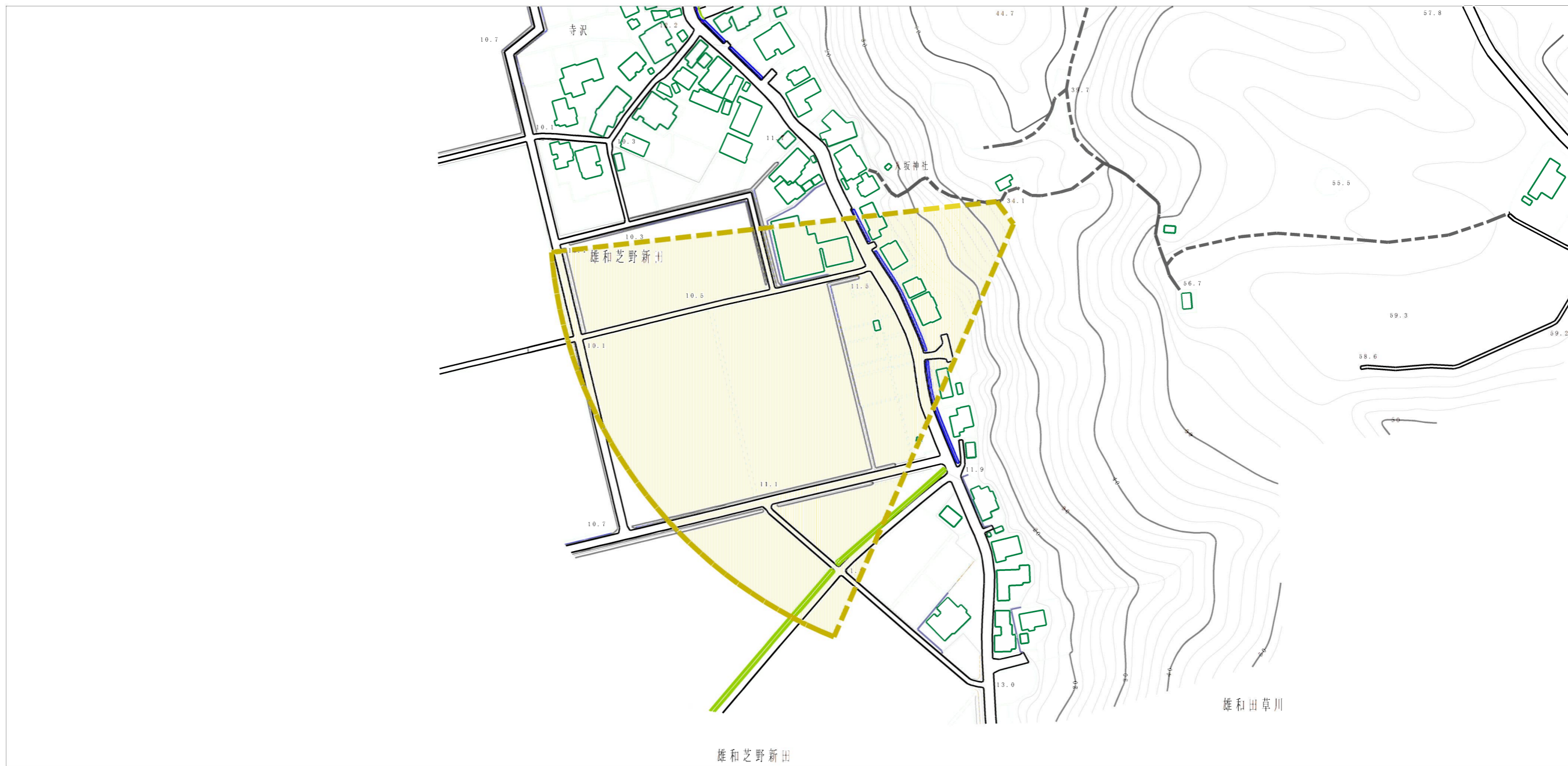
(1/25,000)

様式-1 (土)
土砂災害警戒区域 位置図

自然現象の種類	土石流
溪流番号	Ⅱ-1455
溪流名	寺沢沢
所在地	秋田県秋田市雄和田草川字山崎山及び大沢口並びに同市雄和芝野新田寺沢、寺沢家下及び上堰下

この地図は、国土地理院長の承認を得て、同院発行の1/200,000地勢図、1/25,000地形図を複製したものである。（承認番号 平26情複、第1154号）

土砂災害警戒区域の指定の公示に係る図書（その2）



様式-2 (土) 土砂災害警戒区域 区域図	土砂災害防止法施行令第二条の基準に該当する区域 (土砂災害警戒区域)	 縮尺 1:2,500	自然現象の種類 土石流	溪流番号 II-1455
			告示番号 第458号	溪流名 寺沢沢
			告示年月日 平成27年10月23日	所在地 秋田県秋田市雄和草川字山崎山及び大沢口並びに同市雄和芝野新出寺沢、寺沢家下及び上堰下

参考資料 (その3)



0 1 × 100m

様式-3 (土) 土砂災害警戒区域・土砂災害特別警戒区域の 指定の区域区分図	土砂災害防止法施行令第二条の基準に該当する区域 (土砂災害警戒区域)		N 縮尺 1:2,500	自然現象 の種類 土石流	溪流番号 II-1455
			告示番号 第458号	溪流名 寺沢沢	
			告示年月日 平成27年10月23日	所在地 秋田県秋田市雄和田草川字山崎山及び大沢口並びに 同市雄和芝野新田字寺沢、寺沢家下及び上堰下	