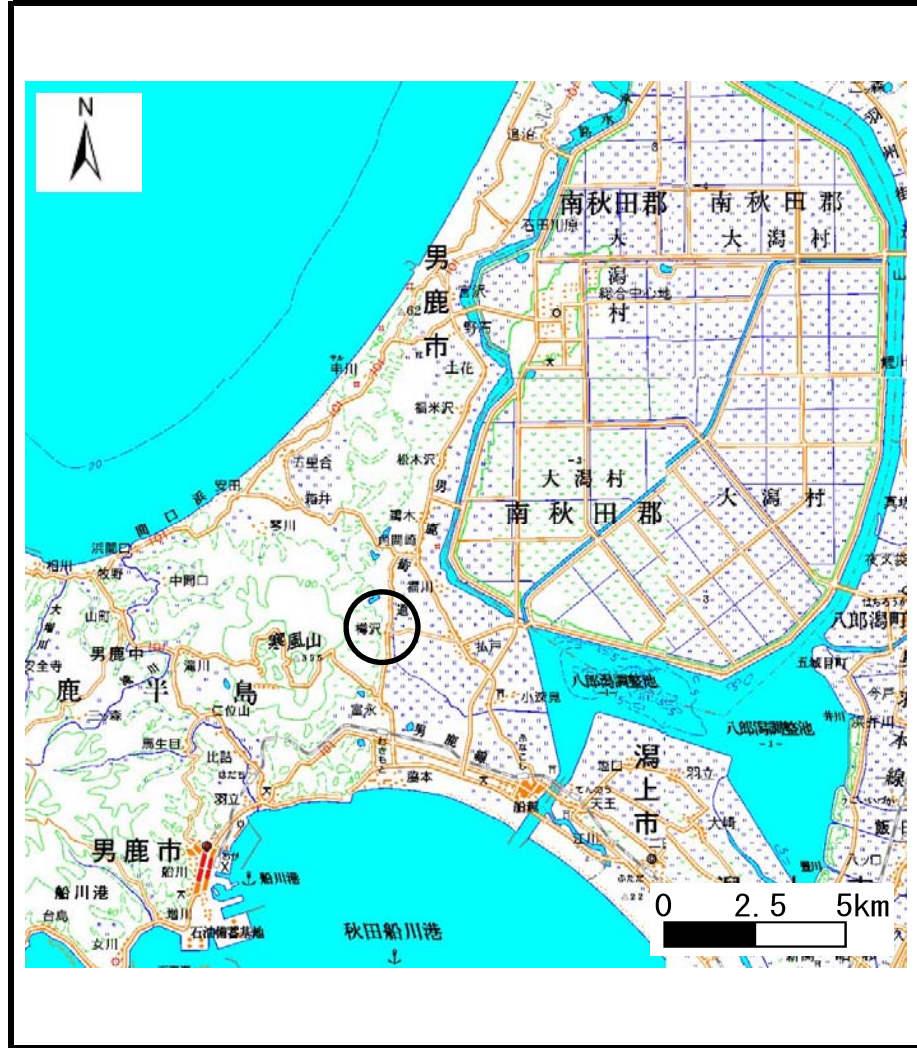
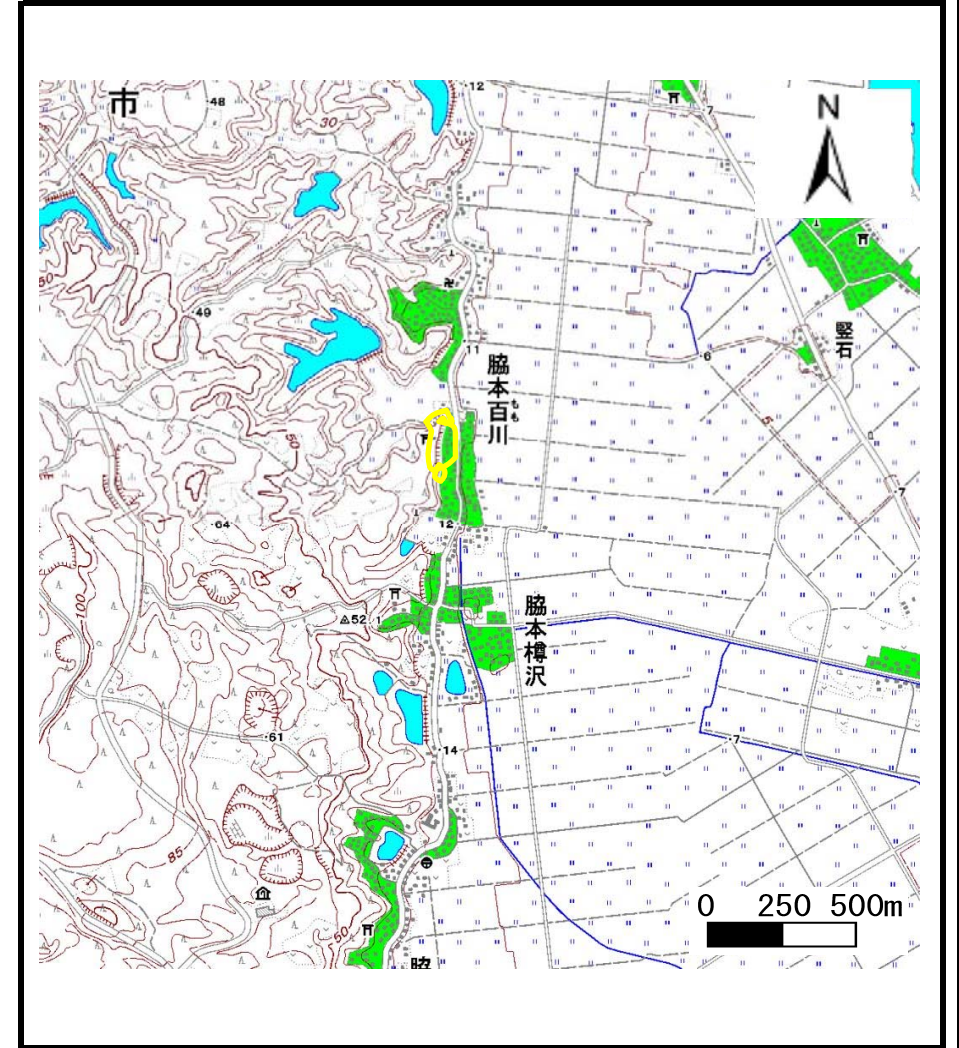


土砂災害警戒区域等の指定の公示に係る図書（その1）



(1/200,000)



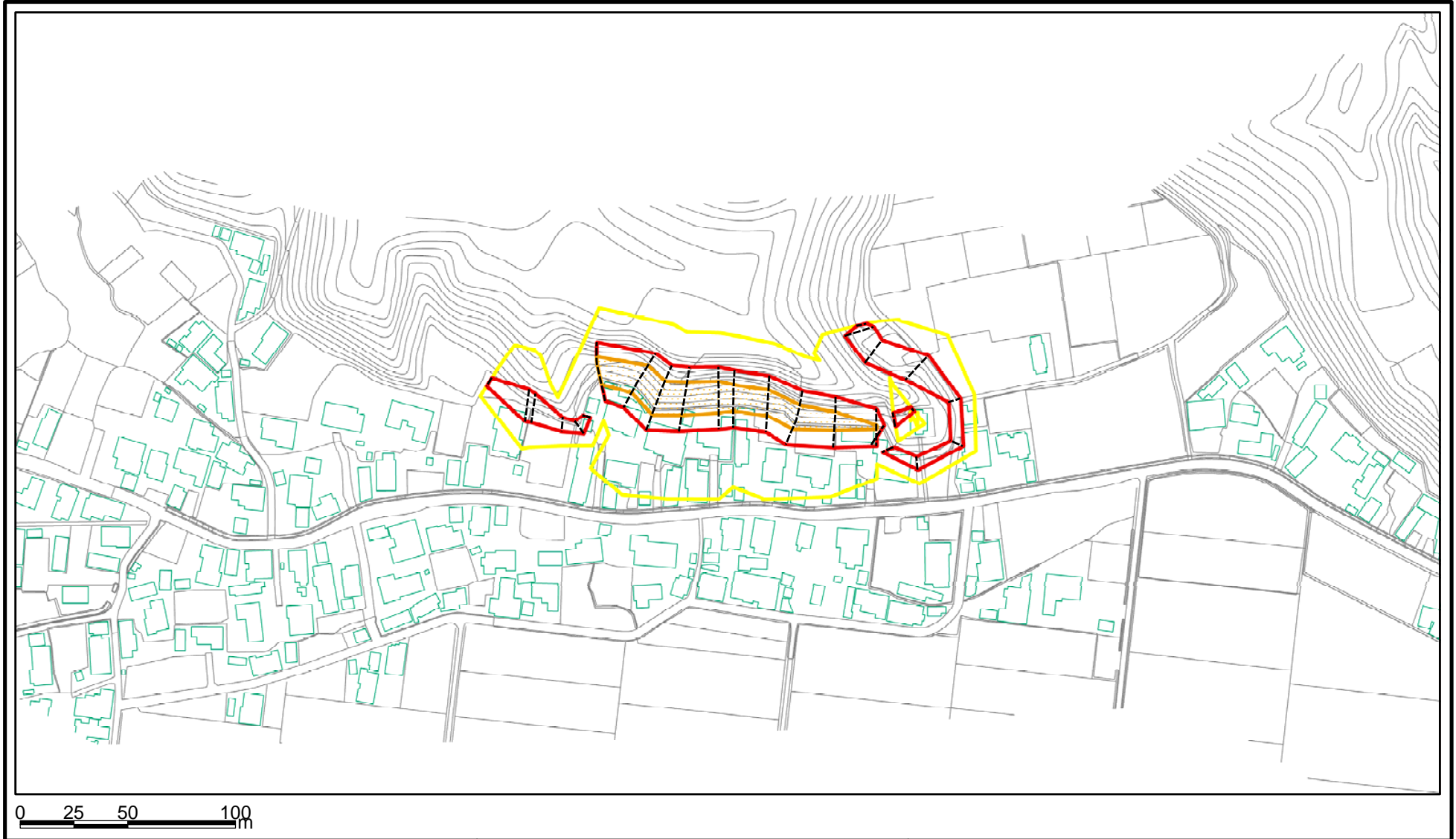
(1/25,000)

様式-1 (急)
土砂災害警戒区域・土砂災害特別警戒区域 位置図

自然現象の種類	急傾斜地の崩壊
箇所番号	I-人13
箇所名	百川3号
所在地	男鹿市脇本百川字夏張

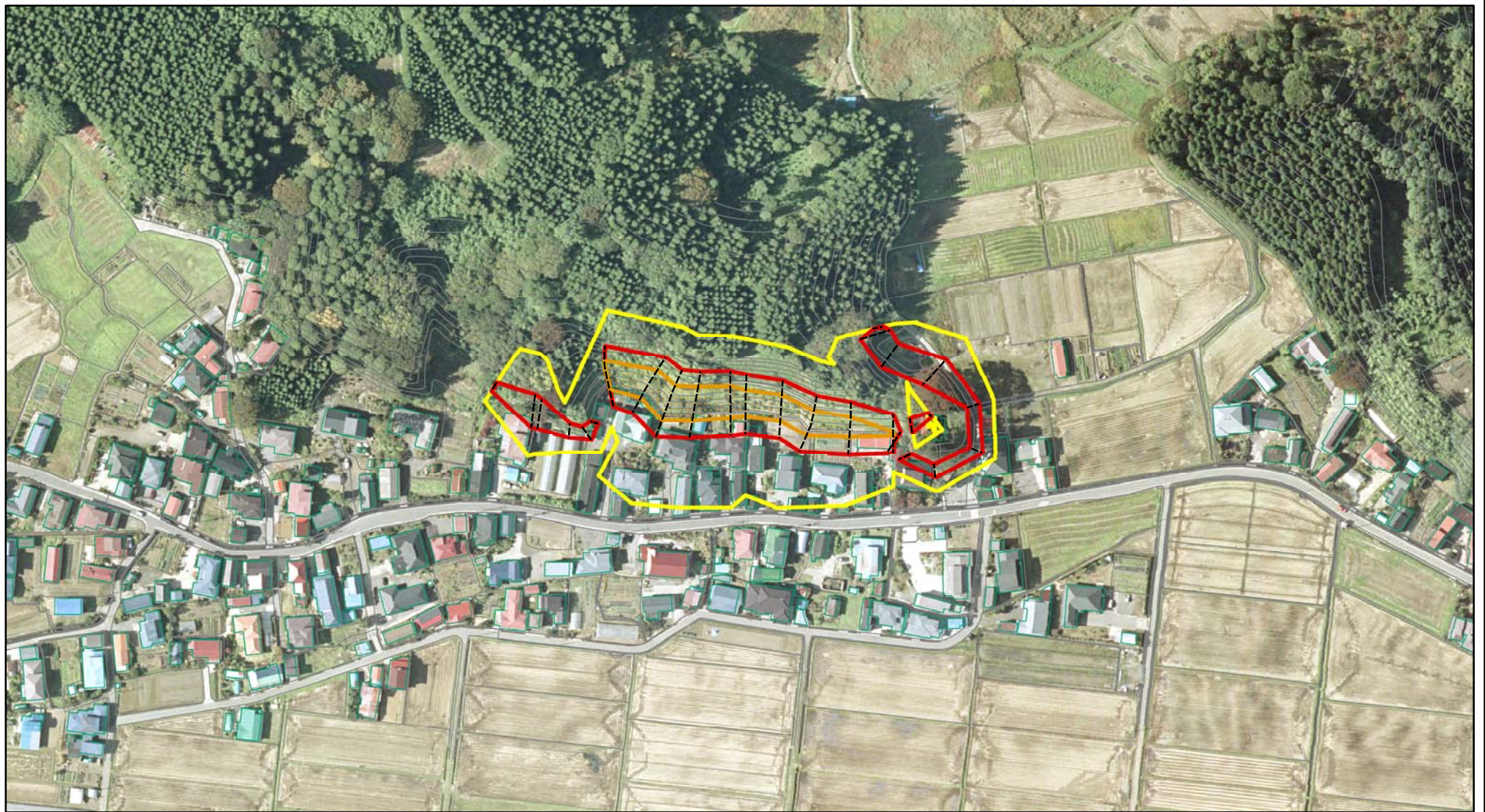
この地図は、国土地理院長の承認を得て、同院発行の20万分の1・2万5千分の1の地形図を複製したものである。（認証番号 平24東複、第78号）

土砂災害警戒区域等の指定の公示に係る図書(その2)



様式-2(急) 土砂災害警戒区域・土砂災害特別警戒区域 区域図(その1)	土砂災害防止法施行令第二条の基準に該当する区域		十 縮尺 1:2,500	自然現象の種類	急傾斜地の崩壊	箇所番号	I-人13
	土砂災害防止法施行令第三条の基準に該当する区域			告示番号	第486号	箇所名	百川3号
	それ以外の区域			告示年月日	平成27年11月10日	所在地	男鹿市脇本百川字夏張

土砂災害警戒区域等の指定の公示に係る図書(その2)



0 25 50 100
m

様式-2(急)
土砂災害警戒区域・土砂災害特別警戒区域
区域図(その1)

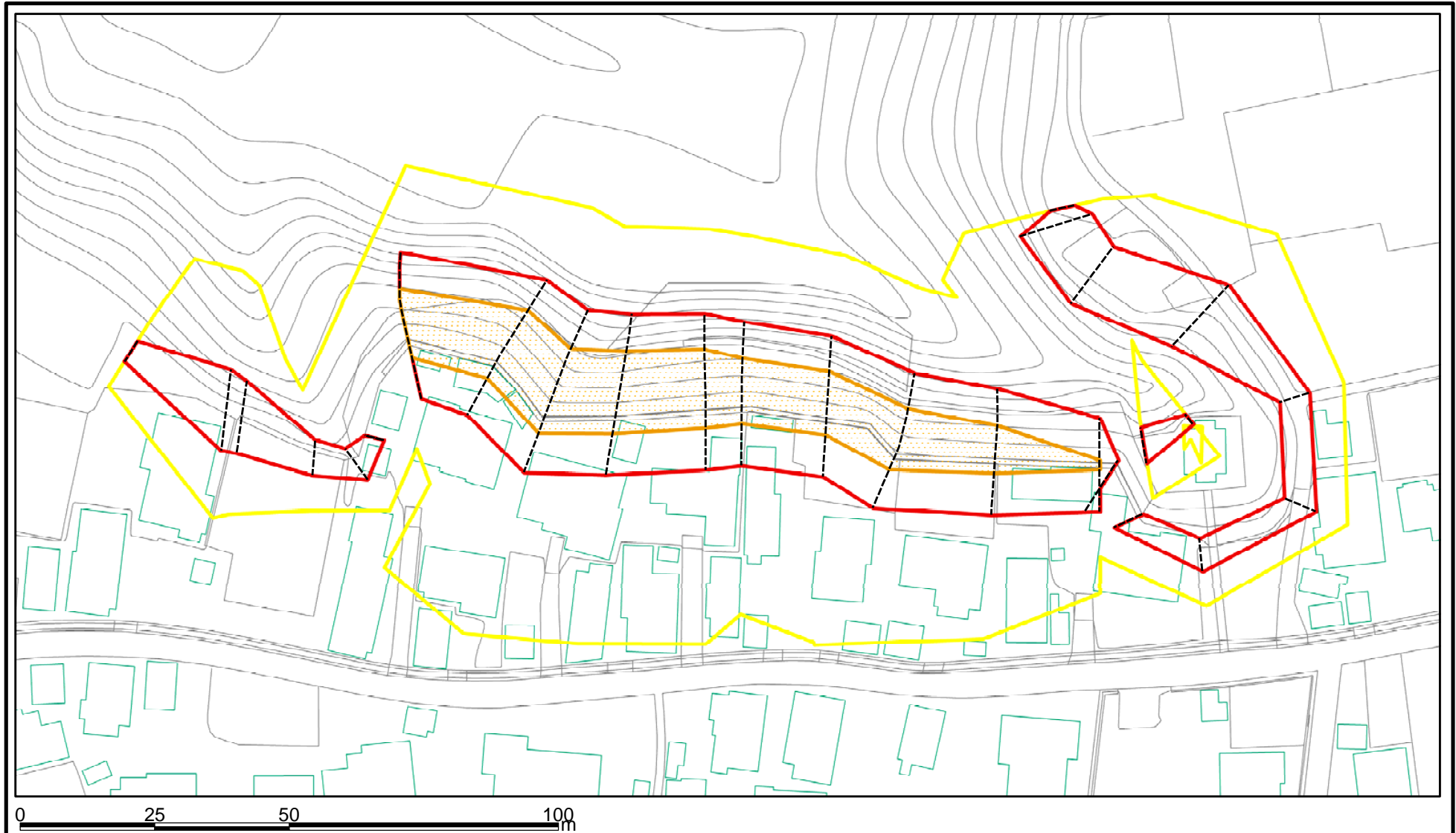
土砂災害防止法施行令第二条の基準に該当する区域	
土砂災害防止法施行令第三条の基準に該当する区域	
土砂等の(移動)高さが1m以下の場合、土砂等の移動による力が100kN/mを超える区域	
土砂等の堆積の高さが3mを超える区域	
それ以外の区域	

縮尺
1:2,500

自然現象の種類	急傾斜地の崩壊
告示番号	第486号
告示年月日	平成27年11月10日

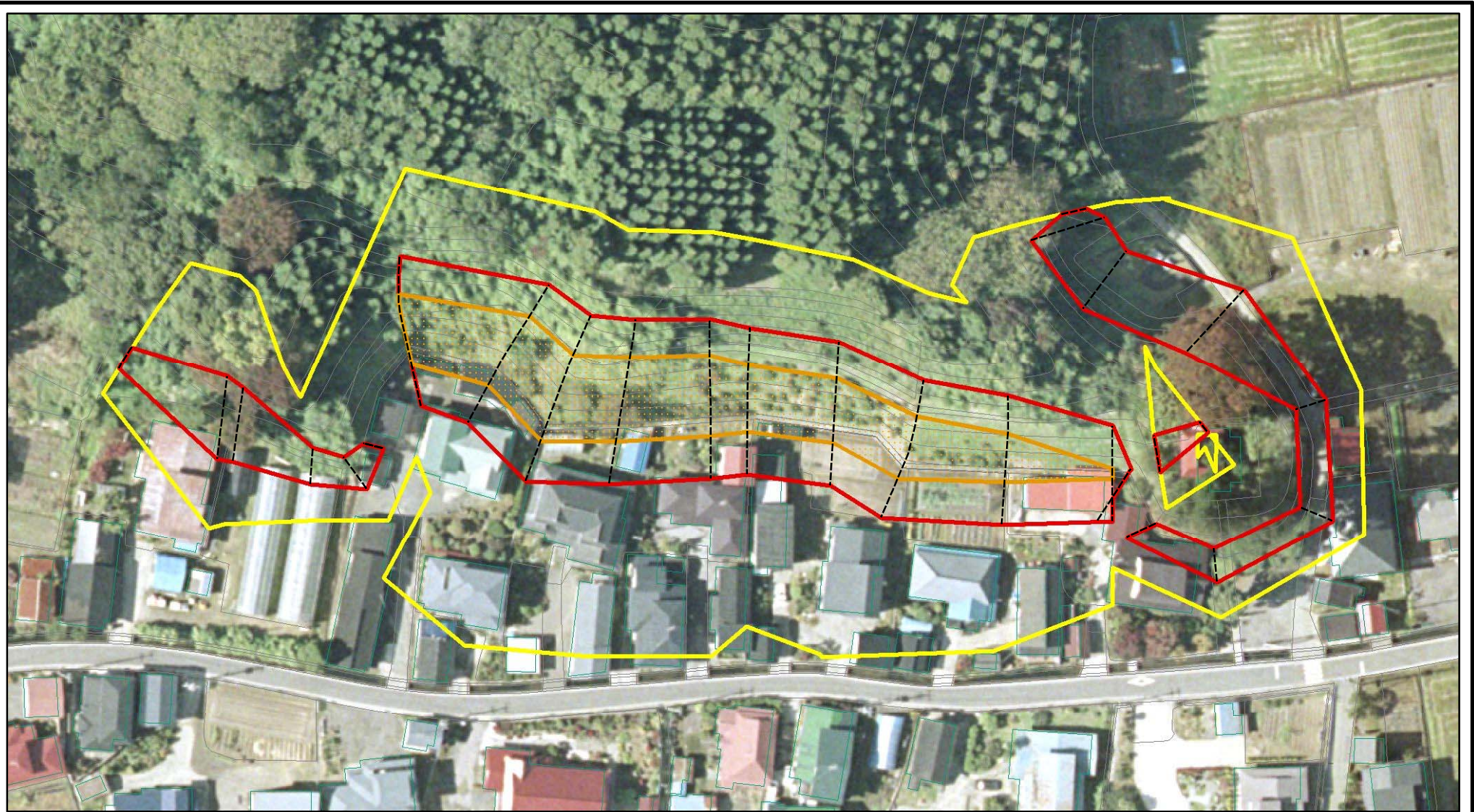
箇所番号	I-人13
箇所名	百川3号
所在地	男鹿市脇本百川字夏張

土砂災害警戒区域等の指定の公示に係る図書(その2-1)



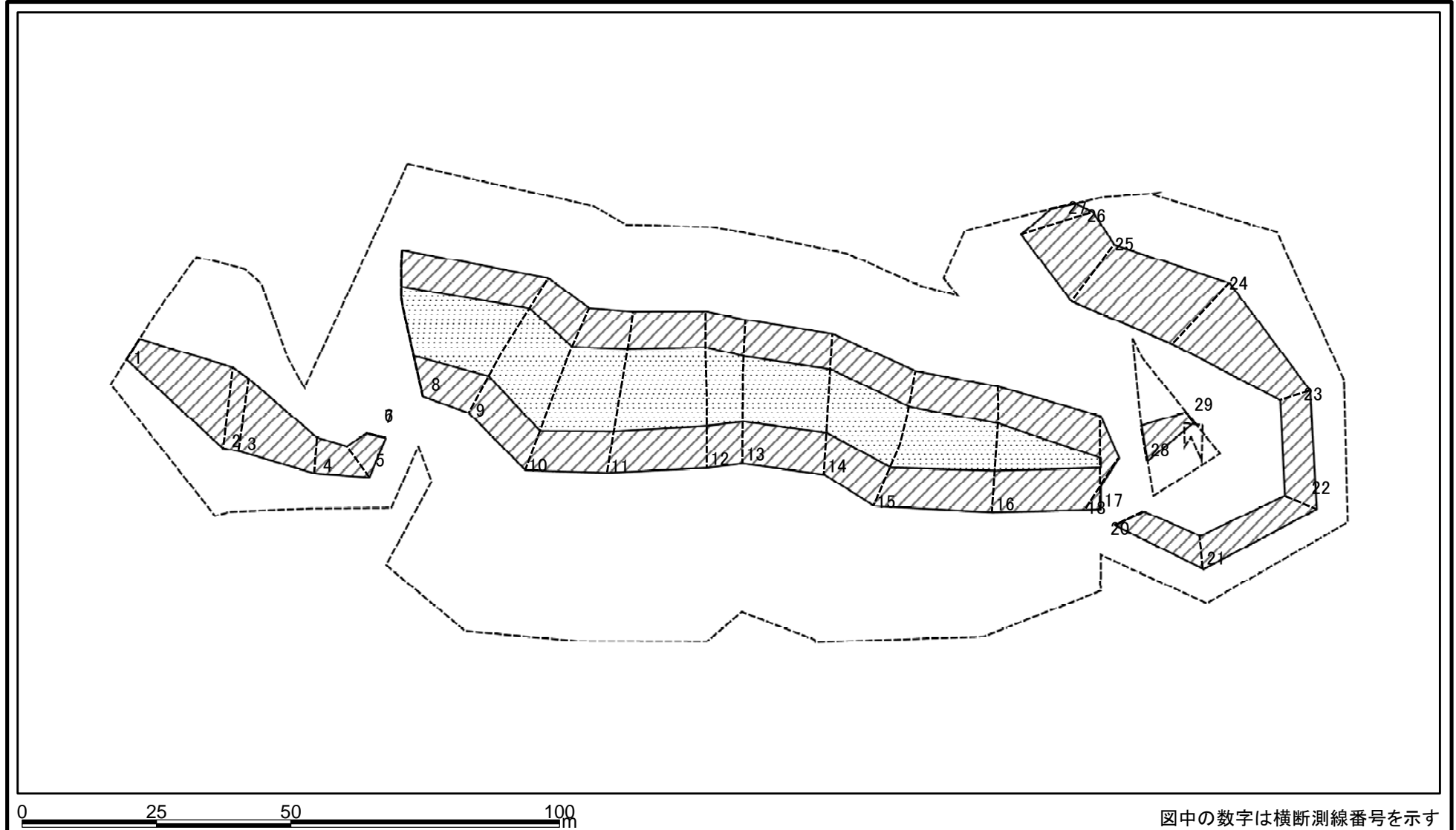
様式-2-1(急) 土砂災害警戒区域・土砂災害特別警戒区域 区域図(その2)	土砂災害防止法施行令第二条の基準に該当する区域		+	自然現象の種類	急傾斜地の崩壊	箇所番号	I-人13
	土砂災害防止法施行令第三条の基準に該当する区域			縮尺 1:1,000	告示番号	第486号	箇所名
	それ以外の区域		告示年月日		平成27年11月10日	所在地	男鹿市脇本百川字夏張

土砂災害警戒区域等の指定の公示に係る図書(その2-1)



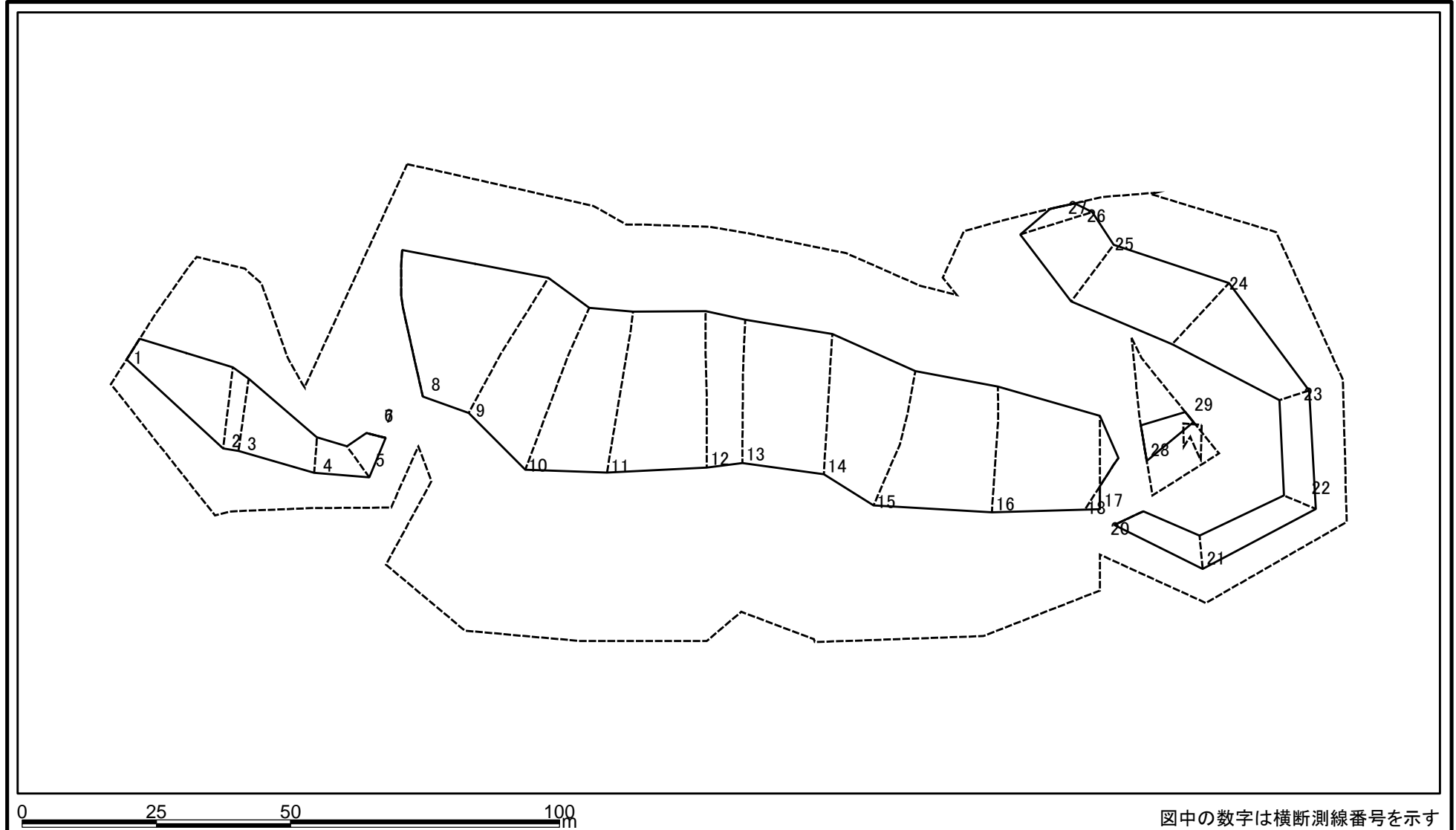
様式-2-1(急) 土砂災害警戒区域・土砂災害特別警戒区域 区域図(その2)	土砂災害防止法施行令第二条の基準に該当する区域		自然現象の種類 急傾斜地の崩壊	箇所番号	I-人13
	土砂災害防止法施行令第三条の基準に該当する区域			告示番号	第486号
	土砂等の(移動)高さが1m以下の場合、土砂等の移動による力が100kN/m ² を超える区域		縮尺	告示年月日	平成27年11月10日
	土砂等の堆積の高さが3mを超える区域		1:1,000	所在地	男鹿市脇本百川字夏張
それ以外の区域					

土砂災害警戒区域等の指定の公示に係る図書(その2-2)



様式-2-2(急) 土砂災害特別警戒区域の区域区分図 (急傾斜地の崩壊に伴う土石等の移動により建築物の地上部に作用すると想定される力)	土砂災害防止法施行令第二条の基準に該当する区域		I+	自然現象の種類	急傾斜地の崩壊	箇所番号	I-13
	土砂災害防止法施行令第三条の基準に該当する区域			縮尺	告示番号	第486号	箇所名
	それ以外の区域		1:1,000	告示年月日	平成27年11月10日		所在地

土砂災害警戒区域等の指定の公示に係る図書(その2-3)



様式-2-3(急) 土砂災害特別警戒区域の区域区分図 (急傾斜地の崩壊に伴う土石等の堆積により建築物の地上部に作用すると想定される力)	土砂災害防止法施行令第二条の基準に該当する区域			縮尺 1:1,000	自然現象の種類	急傾斜地の崩壊	箇所番号	I-人13
	土砂災害防止法施行令第三条の基準に該当する区域	土石等の堆積の高さが3mを超える区域			告示番号	第486号	箇所名	百川3号
		それ以外の区域			告示年月日	平成27年11月10日	所在地	男鹿市脇本百川字夏張

土砂災害警戒区域等の指定の公示に係る図書(その3)

横断測線の区間	土石等の移動により建築物の地上部に作用すると想定される力				土石等の堆積により建築物の地上部に作用すると想定される力				横断測線の区間	土石等の移動により建築物の地上部に作用すると想定される力				土石等の堆積により建築物の地上部に作用すると想定される力			
	土石等の(移動)高さが1m以下の場合、土石等の移動による力が100kN/m ² を超える区域		それ以外の区域		土石等の堆積の高さが3mを超える区域		それ以外の区域			土石等の(移動)高さが1m以下の場合、土石等の移動による力が100kN/m ² を超える区域		それ以外の区域		土石等の堆積の高さが3mを超える区域		それ以外の区域	
	力の大きさのうち最大のもの(kN/m ²)	土石等の高さ(m)	力の大きさのうち最大のもの(kN/m ²)	土石等の高さ(m)	力の大きさのうち最大のもの(kN/m ²)	土石等の高さ(m)	力の大きさのうち最大のもの(kN/m ²)	土石等の高さ(m)		力の大きさのうち最大のもの(kN/m ²)	土石等の高さ(m)	力の大きさのうち最大のもの(kN/m ²)	土石等の高さ(m)	力の大きさのうち最大のもの(kN/m ²)	土石等の高さ(m)	力の大きさのうち最大のもの(kN/m ²)	土石等の高さ(m)
1 ~ 2	-	-	88.64	1.00	-	-	7.96	1.58									
2 ~ 3	-	-	88.84	1.00	-	-	8.24	1.63									
3 ~ 4	-	-	88.84	1.00	-	-	9.14	1.81									
4 ~ 5	-	-	67.79	1.00	-	-	9.14	1.81									
5 ~ 6	-	-	65.30	1.00	-	-	10.84	2.14									
8 ~ 9	139.69	1.00	100.00	1.00	-	-	12.57	2.49									
9 ~ 10	139.69	1.00	100.00	1.00	-	-	12.57	2.49									
10 ~ 11	138.91	1.00	100.00	1.00	-	-	12.16	2.41									
11 ~ 12	139.76	1.00	100.00	1.00	-	-	12.61	2.50									
12 ~ 13	139.76	1.00	100.00	1.00	-	-	12.61	2.50									
13 ~ 14	135.31	1.00	100.00	1.00	-	-	13.11	2.59									
14 ~ 15	135.31	1.00	100.00	1.00	-	-	13.11	2.59									
15 ~ 16	133.54	1.00	100.00	1.00	-	-	12.43	2.46									
16 ~ 17	125.74	1.00	100.00	1.00	-	-	11.25	2.23									
17 ~ 18	-	-	100.00	1.00	-	-	10.54	2.09									
20 ~ 21	-	-	62.61	1.00	-	-	10.63	2.10									
21 ~ 22	-	-	66.69	1.00	-	-	8.77	1.73									
22 ~ 23	-	-	66.69	1.00	-	-	9.84	1.95									
23 ~ 24	-	-	90.04	1.00	-	-	9.86	1.95									
24 ~ 25	-	-	94.14	1.00	-	-	9.86	1.95									
25 ~ 26	-	-	96.13	1.00	-	-	9.02	1.78									
26 ~ 27	-	-	96.13	1.00	-	-	8.88	1.76									
28 ~ 29	-	-	68.13	1.00	-	-	12.48	2.47									

様式-3(急)	自然現象の種類	急傾斜地の崩壊	箇所番号	I-人13
	告示番号	第486号	箇所名	百川3号
	告示年月日	平成27年11月10日	所在地	男鹿市脇本樽沢字夏張
建築物の構造の規制に必要な衝撃に関する事項				