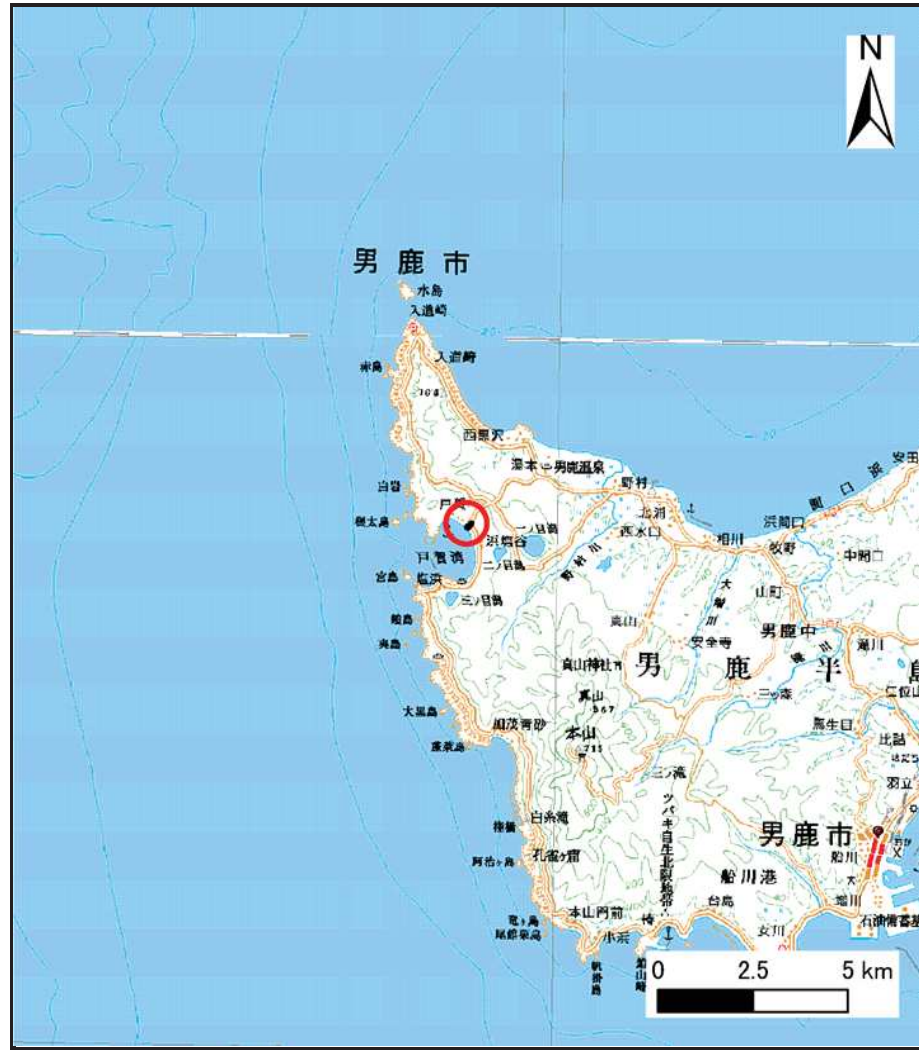
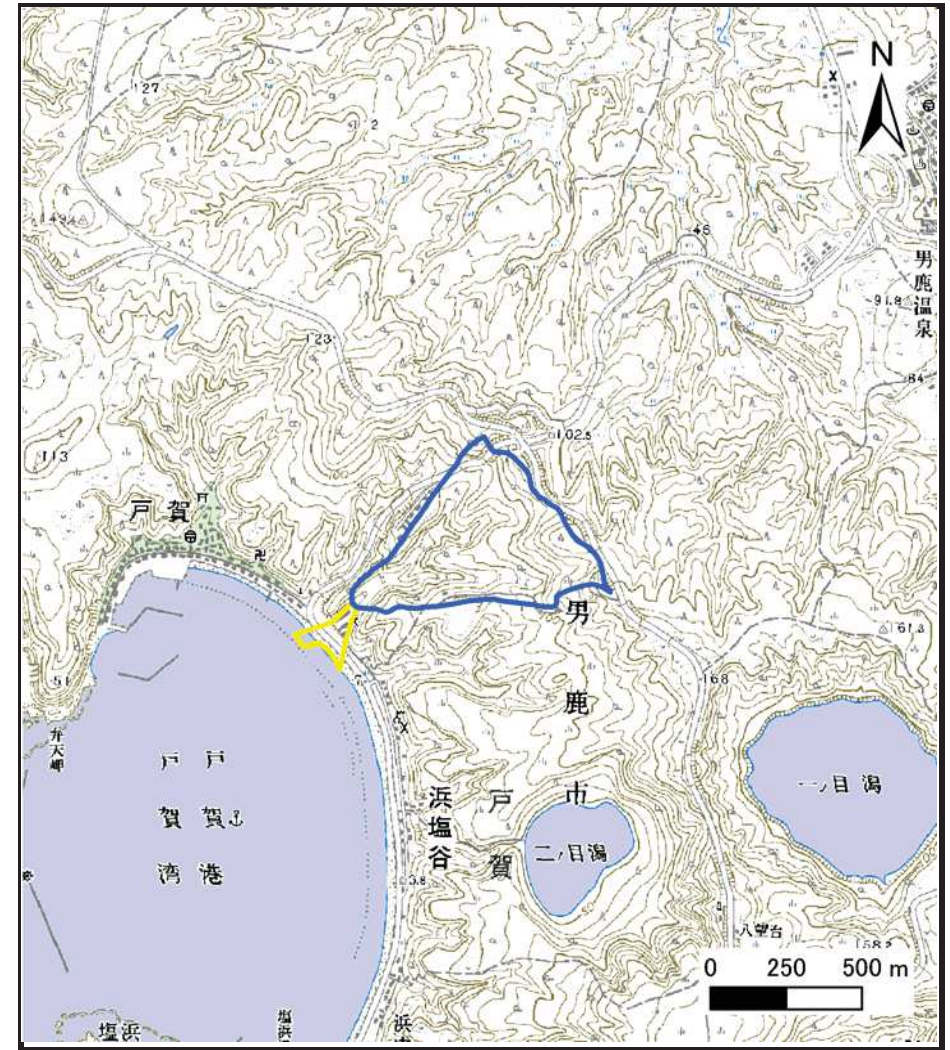


土砂災害警戒区域等の指定の公示に係る図書（その1）



(1/200,000)



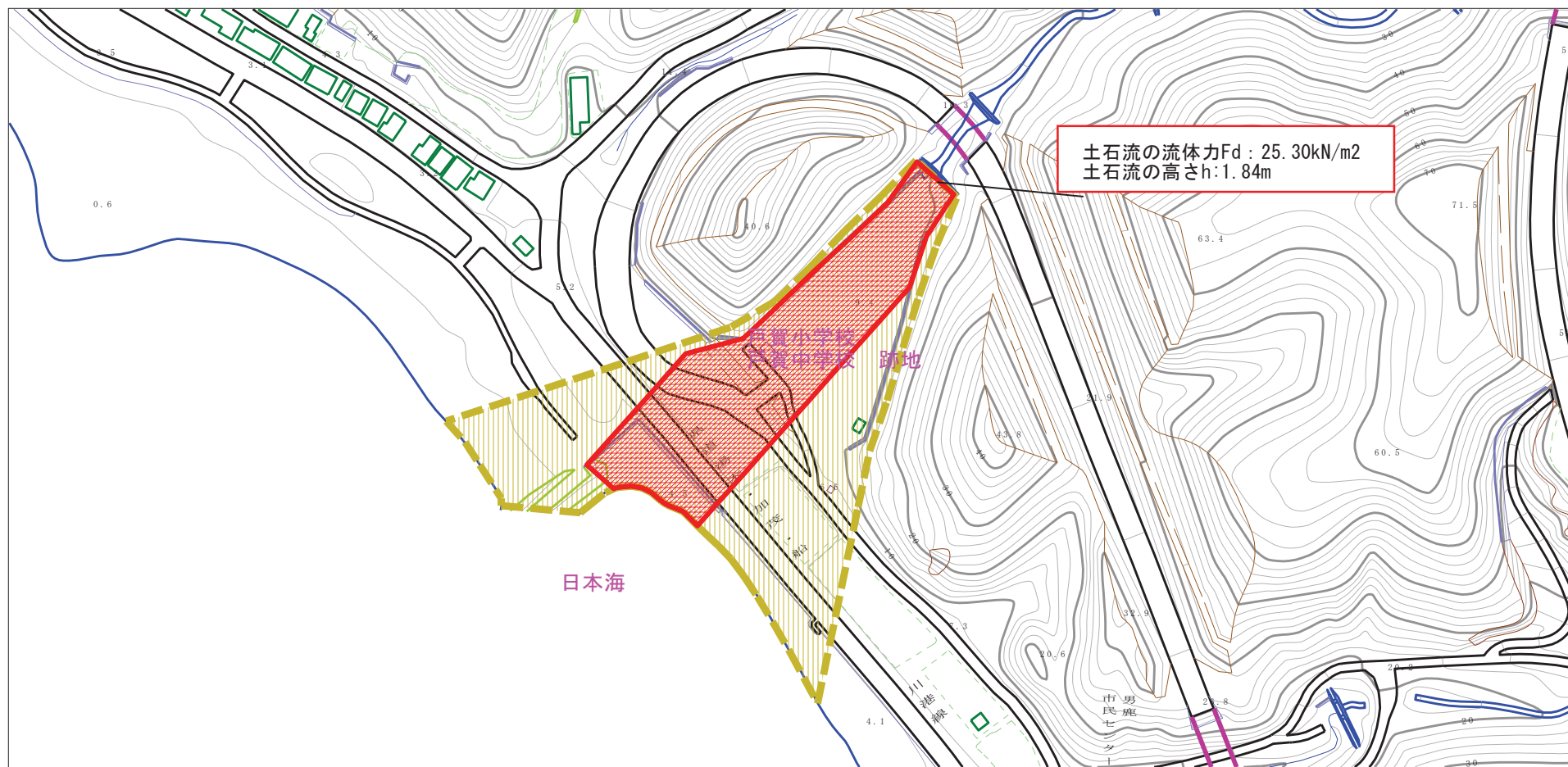
(1/25,000)

様式-1 (土)
土砂災害警戒区域・土砂災害特別警戒区域 位置図

自然現象の種類	土石流
溪流番号	I-1214
溪流名	浜塩谷沢1
所在地	男鹿市戸賀戸賀字小沢及び戸賀

この地図は、国土地理院長の承認を得て、同院発行の20万分の1・2万5千分の1の地形図を複製したものである。（認証番号 平24東複、第78号）

土砂災害警戒区域等の指定の公示に係る図書（その2）

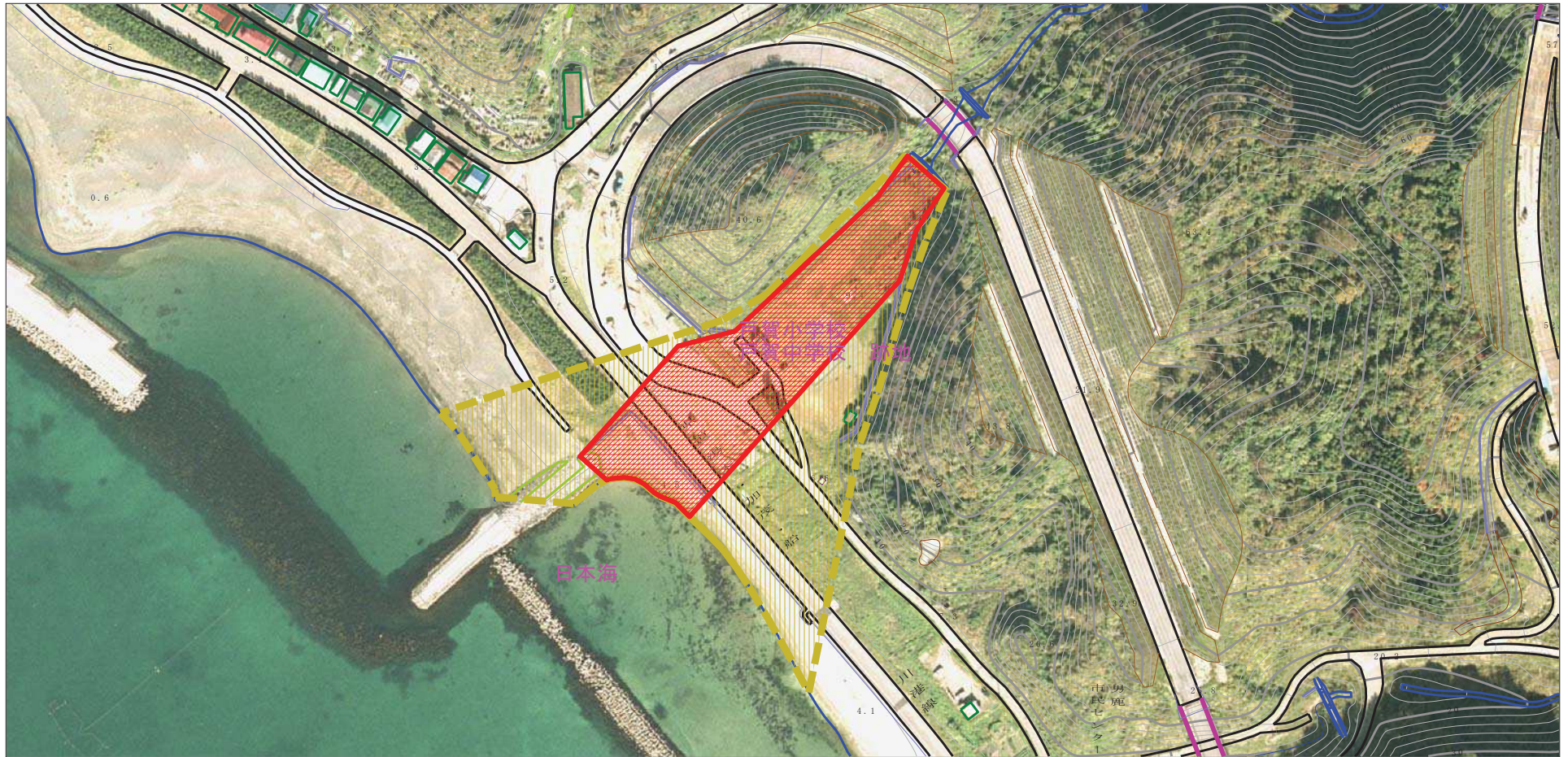






土石流の流体力 F_d : 25.30kN/m²
土石流の高さ h : 1.84m



様式-2 (土) 土砂災害警戒区域・土砂災害特別警戒区域図	土砂災害防止法施行令第二条の基準に該当する区域		N 縮尺 1:2,500	自然現象の種類	土石流	溪流番号	I-1214	
	土砂災害防止法施行令第三条の基準に該当する区域	土石流の高さが1mを超える場合、土石等の移動による力が50kN/m ² を超える区域			告示番号	第486号	溪流名	浜塩谷沢1
		土石流の高さが1mを超える場合、土石等の移動による力が50kN/m ² 以下の区域			告示年月日	平成27年11月10日	所在地	男鹿市戸賀戸賀字小沢及び戸賀
	それ以外の区域							

参考資料



参考資料	土砂災害防止法施行令第二条の基準に該当する区域		N  縮尺 1:2,500	自然現象の種類	土石流	溪流番号	I-1214
	土砂災害防止法施行令第三条の基準に該当する区域			告示番号	第486号	溪流名	浜塩谷沢1
	土砂災害防止法施行令第三条の基準に該当する区域			告示年月日	平成27年11月10日	所在地	男鹿市戸賀戸賀字小沢及び戸賀
	それ以外の区域	