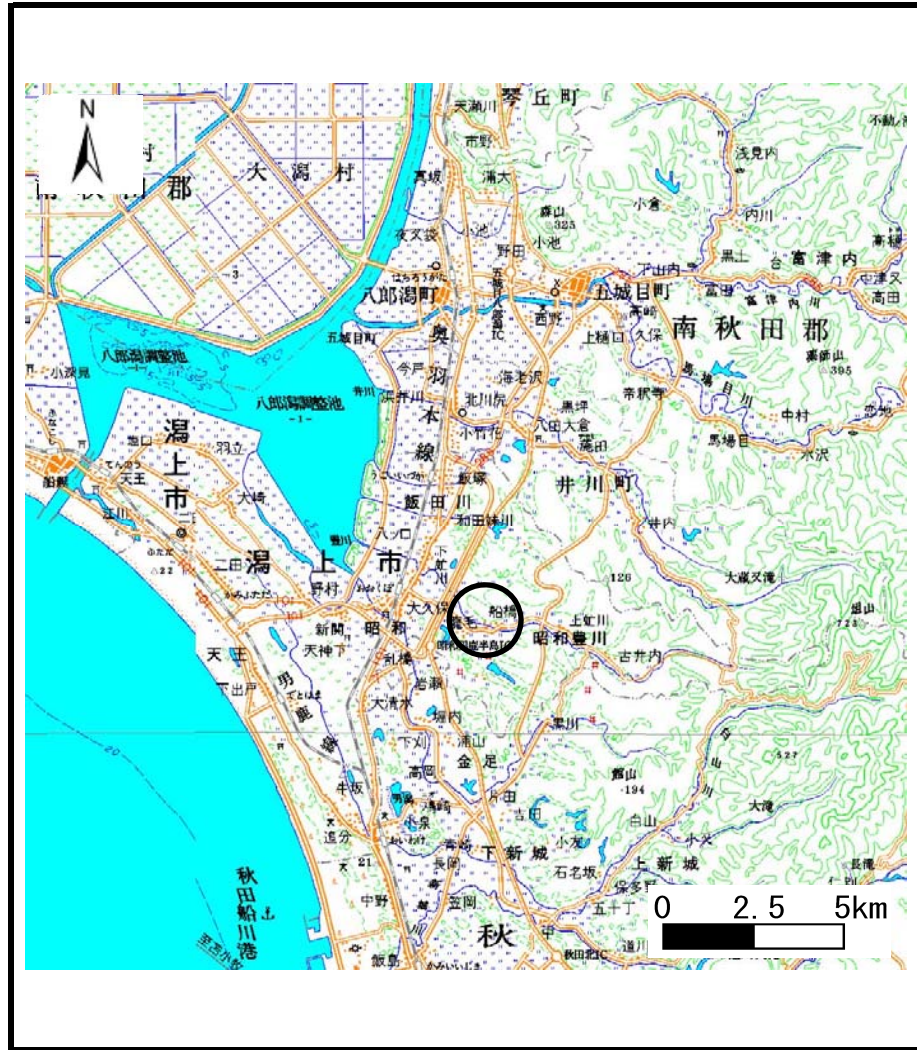
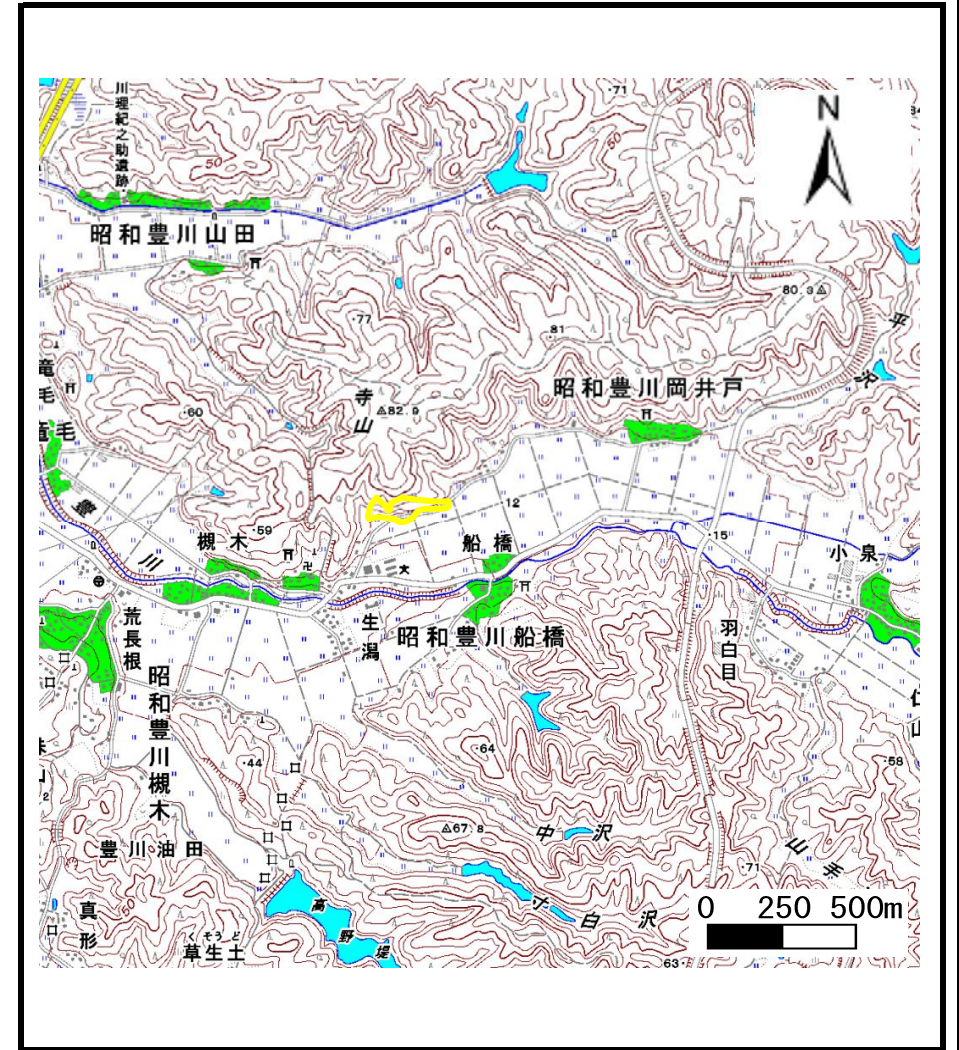


土砂災害警戒区域等の指定の公示に係る図書（その1）



(1/200,000)



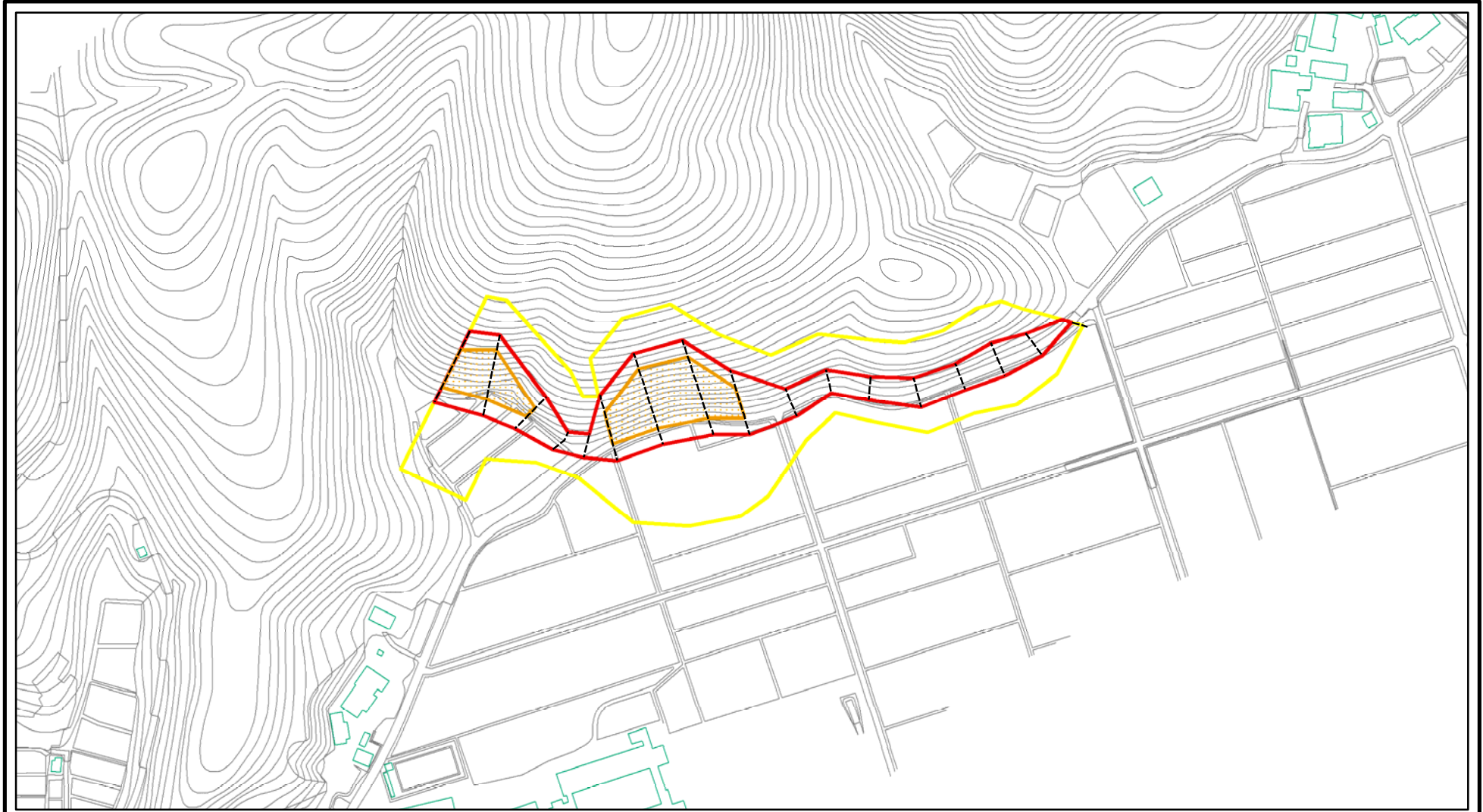
(1/25,000)

様式-1 (急)
土砂災害警戒区域・土砂災害特別警戒区域 位置図

自然現象の種類	急傾斜地の崩壊
箇所番号	Ⅲ-123
箇所名	中丸3号
所在地	潟上市昭和豊川岡井戸字中丸

この地図は、国土地理院長の承認を得て、同院発行の20万分の1・2万5千分の1の地形図を複製したものである。（認証番号 平24東複、第78号）

土砂災害警戒区域等の指定の公示に係る図書(その2)



0 25 50 100m

様式-2(急)

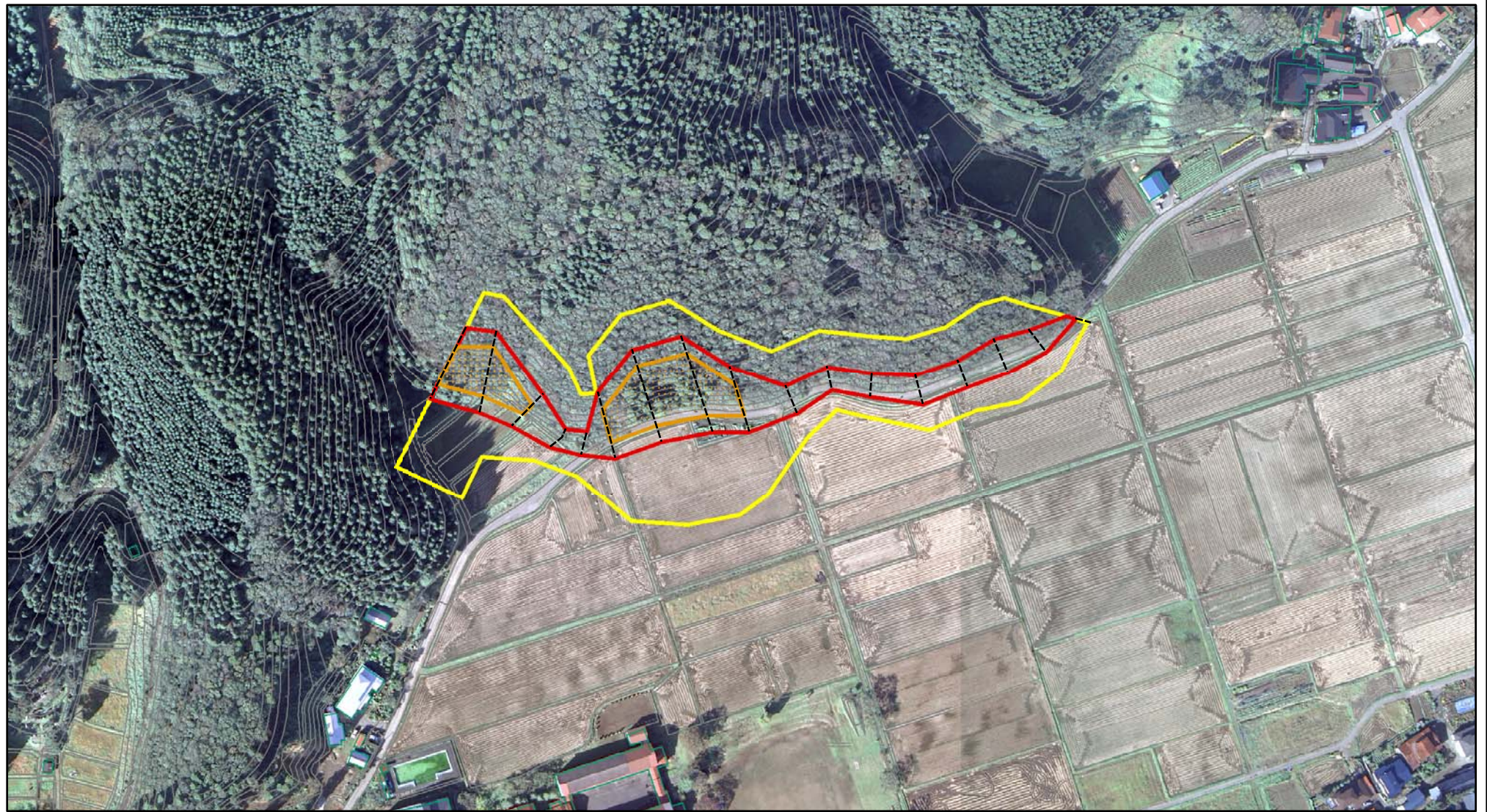
土砂災害警戒区域・土砂災害特別警戒区域
区域図(その1)

土砂災害防止法施行令第二条の基準に該当する区域	
土砂災害防止法施行令第三条の基準に該当する区域	
それ以外の区域	

N	縮尺
1:2,500	

自然現象の種類	急傾斜地の崩壊	箇所番号	Ⅲ-123
告示番号	第486号	箇所名	中丸3号
告示年月日	平成27年11月10日	所在地	潟上市昭和豊川岡井戸字中丸

土砂災害警戒区域等の指定の公示に係る図書(その2)



0 25 50 100
m

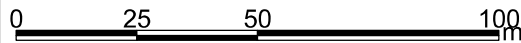
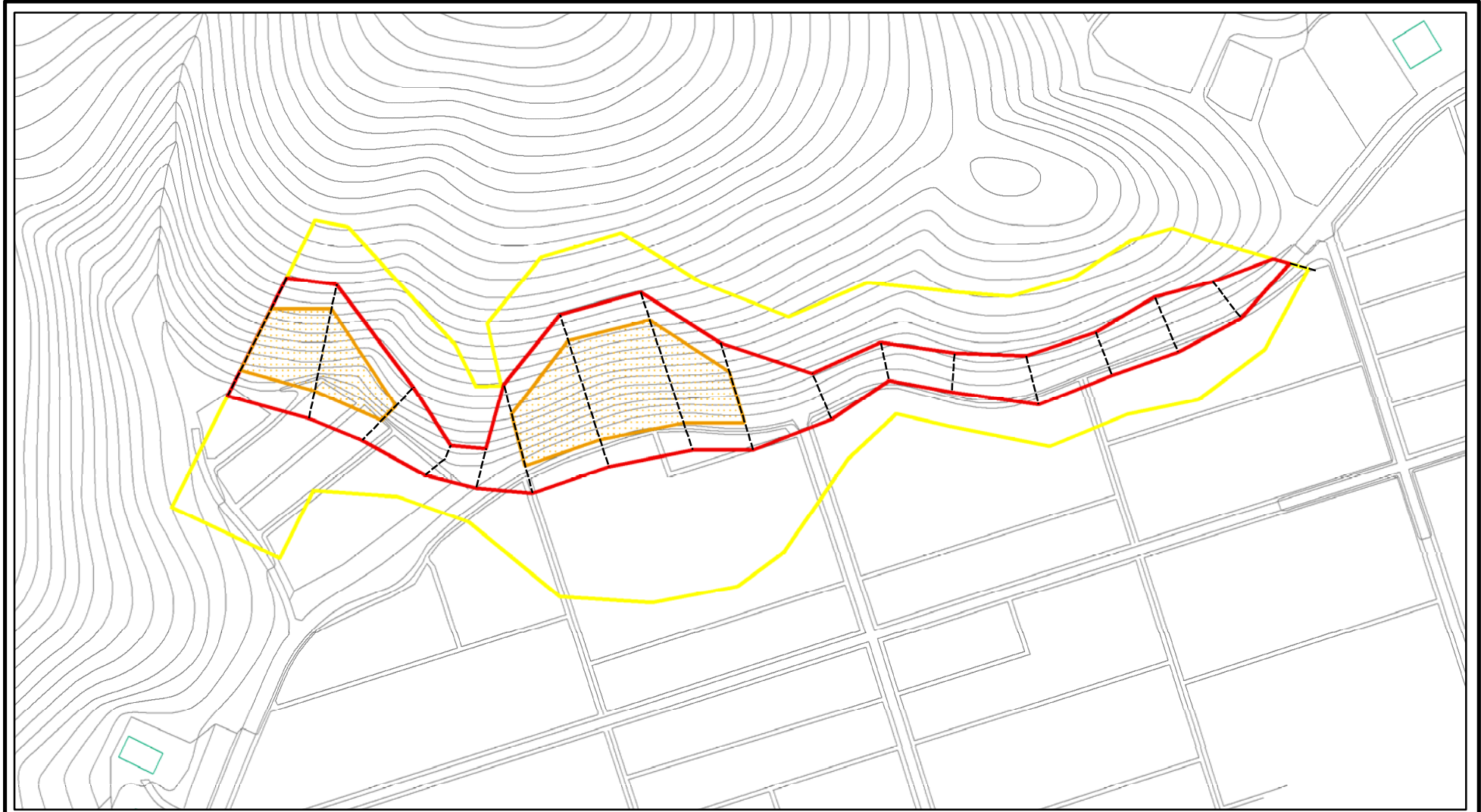
様式-2(急)
土砂災害警戒区域・土砂災害特別警戒区域
区域図(その1)

土砂災害防止法施行令第二条の基準に該当する区域	
土砂災害防止法施行令第三条の基準に該当する区域	
それ以外の区域	

	N
	縮尺
1:2,500	

自然現象の種類	急傾斜地の崩壊	箇所番号	Ⅲ-123
告示番号	第486号	箇所名	中丸3号
告示年月日	平成27年11月10日	所在地	潟上市昭和豊川岡井戸字中丸

土砂災害警戒区域等の指定の公示に係る図書(その2-1)



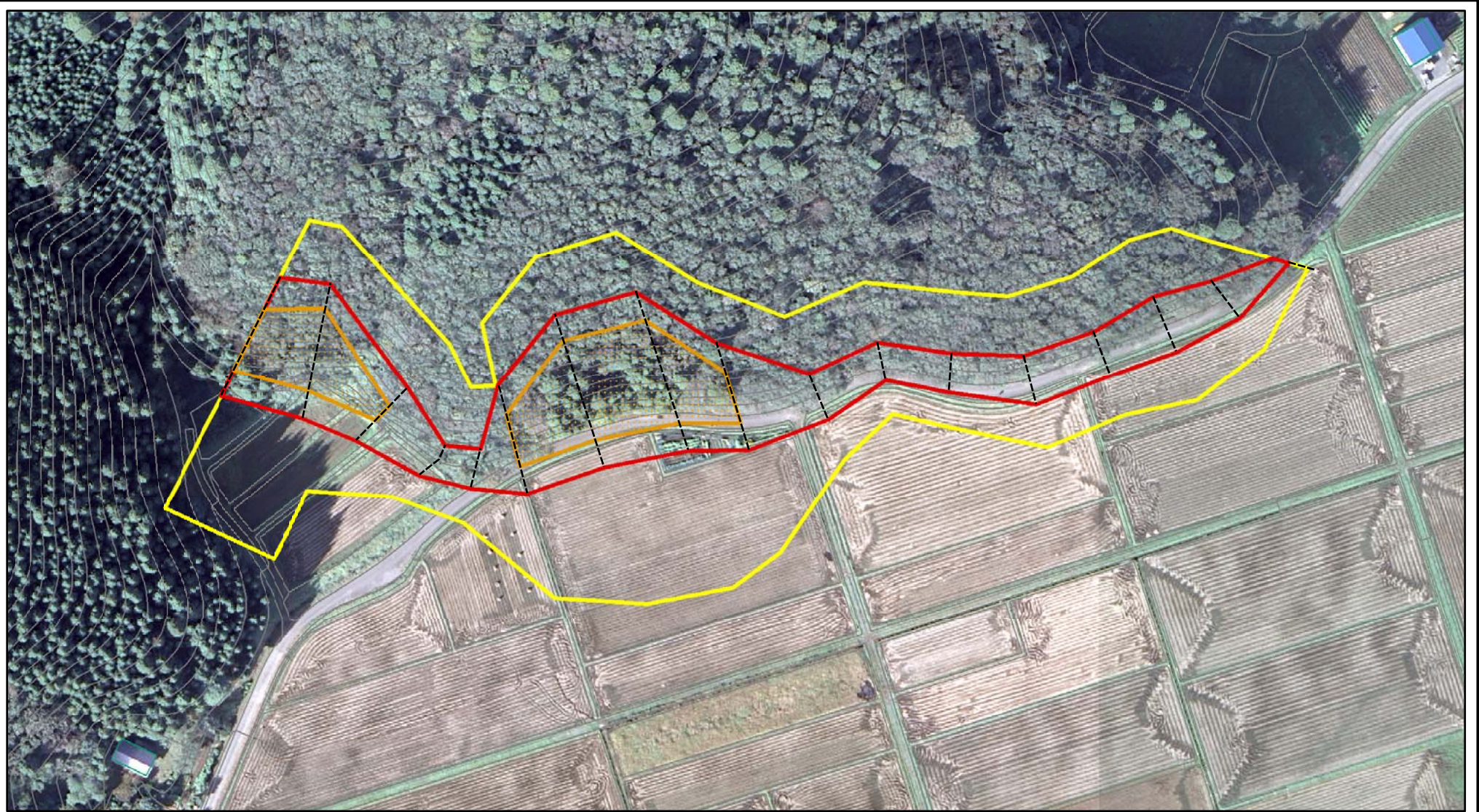
様式-2-1(急)
土砂災害警戒区域・土砂災害特別警戒区域
区域図(その2)

土砂災害防止法施行令第二条の基準に該当する区域	
土砂災害防止法施行令第三条の基準に該当する区域	
それ以外の区域	

N
縮尺
1:1,500

自然現象の種類	急傾斜地の崩壊	箇所番号	Ⅲ-123
告示番号	第486号	箇所名	中丸3号
告示年月日	平成27年11月10日	所在地	潟上市昭和豊川岡井戸字中丸

土砂災害警戒区域等の指定の公示に係る図書(その2-1)



0 25 50 100
m

様式-2-1(急)

土砂災害警戒区域・土砂災害特別警戒区域

区域図(その2)

土砂災害防止法施行令第二条の基準に該当する区域



自然現象
の種類

急傾斜地の崩壊

箇所番号

Ⅲ-123

土砂災害防止法
施行令第三条の
基準に該当する
区域

土石等の(移動)高さが1m以下の場合、
土石等の移動による力が100kN/m²を超える区域



縮尺

告示番号

第486号

箇所名

中丸3号

土石等の堆積の高さが3mを超える区域
それ以外の区域



1:1,500

告示年月日

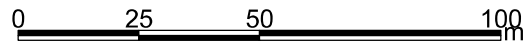
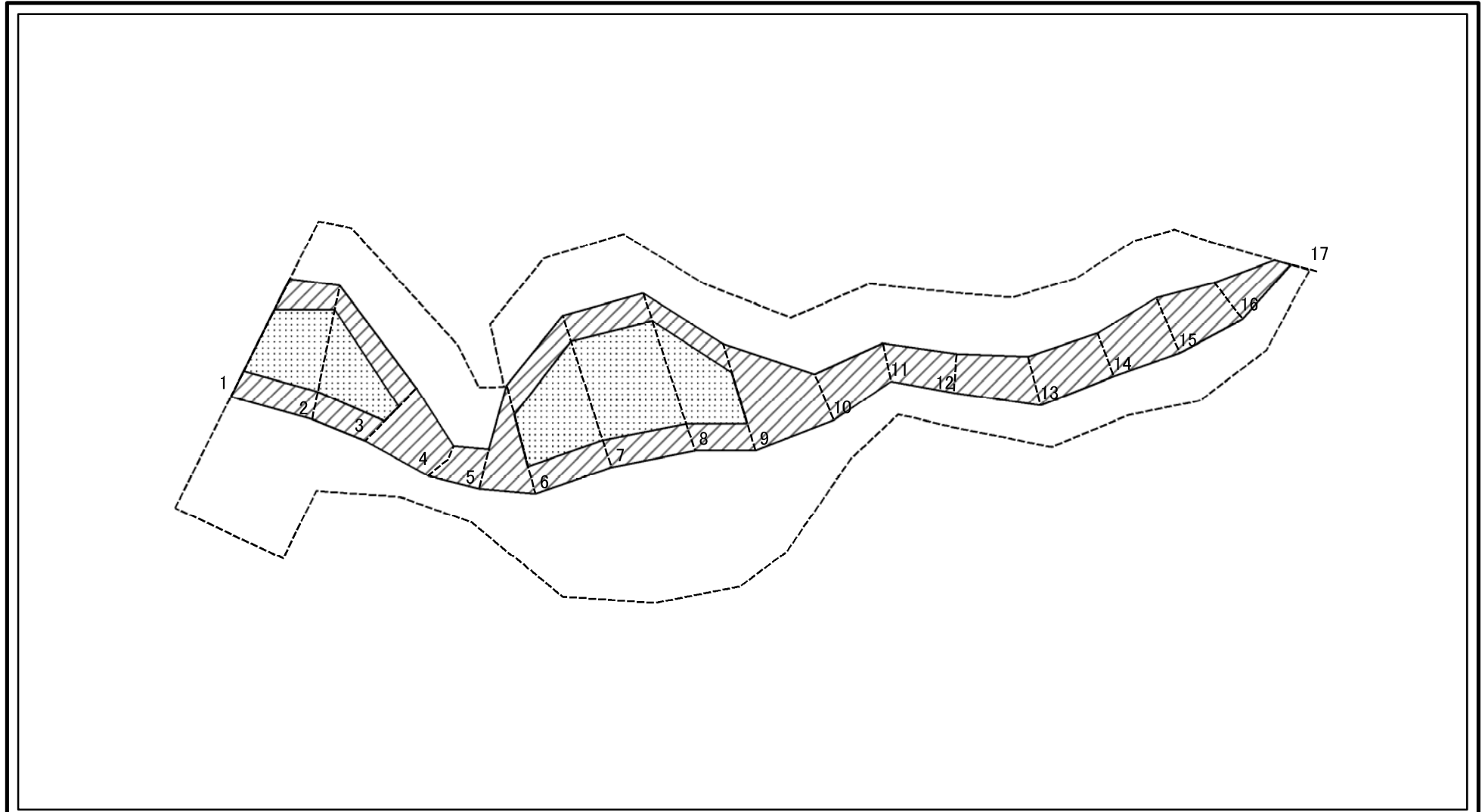
平成27年11月10日

所在地

潟上市昭和豊川岡井戸字中丸



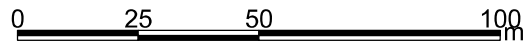
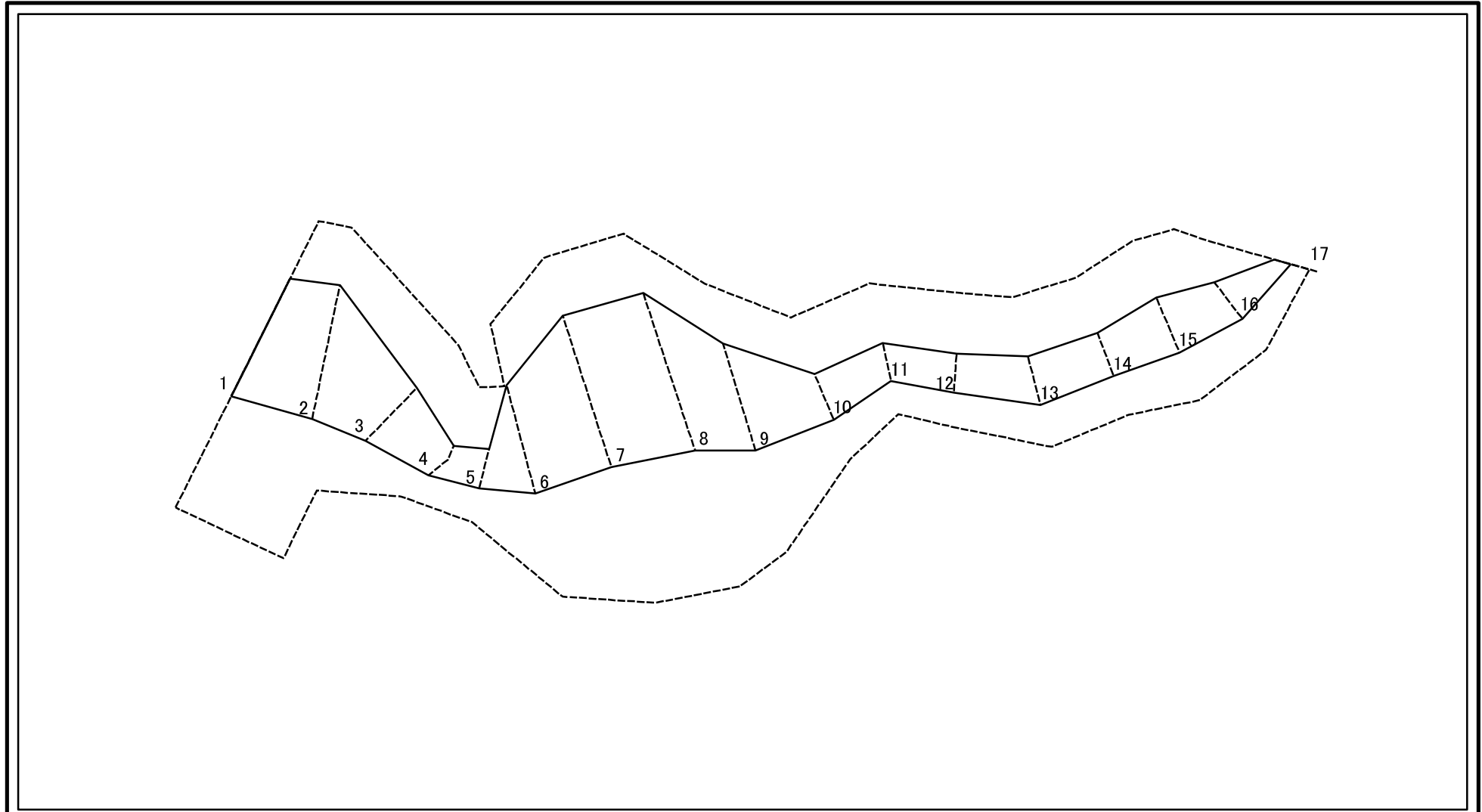
土砂災害警戒区域等の指定の公示に係る図書(その2-2)



図中の数字は横断測線番号を示す

様式-2-2(急) 土砂災害特別警戒区域の区域区分図 (急傾斜地の崩壊に伴う土石等の移動により建築物の地上部に作用すると想定される力)	土砂災害防止法施行令第二条の基準に該当する区域		N 縮尺 1:1,500	自然現象の種類	急傾斜地の崩壊	箇所番号	Ⅲ-123
	土砂災害防止法施行令第三条の基準に該当する区域			告示番号	第486号	箇所名	中丸3号
	それ以外の区域			告示年月日	平成27年11月10日	所在地	潟上市昭和豊川岡井戸字中丸

土砂災害警戒区域等の指定の公示に係る図書(その2-3)



図中の数字は横断測線番号を示す

様式-2-3(急) 土砂災害特別警戒区域の区域区分図 (急傾斜地の崩壊に伴う土石等の堆積により 建築物の地上部に作用すると想定される力)	土砂災害防止法施行令第二条の基準に該当する区域			N 縮尺 1:1,500	自然現象の種類	急傾斜地の崩壊	箇所番号	Ⅲ-123
	土砂災害防止法施行令第三条の基準に該当する区域	土石等の堆積の高さが3mを超える区域			告示番号	第486号	箇所名	中丸3号
		それ以外の区域			告示年月日	平成27年11月10日	所在地	潟上市昭和豊川岡井戸字中丸

土砂災害警戒区域等の指定の公示に係る図書(その3)(案)

(1/1)

横断測線の区間	土石等の移動により建築物の地上部に作用すると想定される力				土石等の堆積により建築物の地上部に作用すると想定される力				横断測線の区間	土石等の移動により建築物の地上部に作用すると想定される力				土石等の堆積により建築物の地上部に作用すると想定される力			
	土石等の(移動)高さが1m以下の場合、土石等の移動による力が100kN/m ² を超える区域		それ以外の区域		土石等の堆積の高さが3mを超える区域		それ以外の区域			土石等の(移動)高さが1m以下の場合、土石等の移動による力が100kN/m ² を超える区域		それ以外の区域		土石等の堆積の高さが3mを超える区域		それ以外の区域	
	力の大きさのうち最大のもの(kN/m ²)	土石等の高さ(m)	力の大きさのうち最大のもの(kN/m ²)	土石等の高さ(m)	力の大きさのうち最大のもの(kN/m ²)	土石等の高さ(m)	力の大きさのうち最大のもの(kN/m ²)	土石等の高さ(m)		力の大きさのうち最大のもの(kN/m ²)	土石等の高さ(m)	力の大きさのうち最大のもの(kN/m ²)	土石等の高さ(m)	力の大きさのうち最大のもの(kN/m ²)	土石等の高さ(m)	力の大きさのうち最大のもの(kN/m ²)	土石等の高さ(m)
1 ~ 2	149.93	1.00	100.00	1.00	-	-	15.16	3.00									
2 ~ 3	149.93	1.00	100.00	1.00	-	-	15.16	3.00									
3 ~ 4	-	-	100.00	1.00	-	-	11.16	2.21									
4 ~ 5	-	-	82.73	1.00	-	-	8.42	1.67									
5 ~ 6	-	-	100.00	1.00	-	-	11.42	2.26									
6 ~ 7	149.93	1.00	100.00	1.00	-	-	15.16	3.00									
7 ~ 8	149.93	1.00	100.00	1.00	-	-	15.16	3.00									
8 ~ 9	146.44	1.00	100.00	1.00	-	-	14.82	2.93									
9 ~ 10	-	-	100.00	1.00	-	-	11.49	2.27									
10 ~ 11	-	-	93.85	1.00	-	-	8.83	1.75									
11 ~ 12	-	-	83.94	1.00	-	-	8.83	1.75									
12 ~ 13	-	-	94.82	1.00	-	-	8.83	1.75									
13 ~ 14	-	-	94.82	1.00	-	-	9.12	1.80									
14 ~ 15	-	-	100.00	1.00	-	-	10.75	2.13									
15 ~ 16	-	-	100.00	1.00	-	-	10.75	2.13									
16 ~ 17	-	-	84.08	1.00	-	-	8.08	1.60									

様式-3(急) 建築物の構造の規制に必要な衝撃に関する事項	自然現象の種類	急傾斜地の崩壊	箇所番号	Ⅲ-123
	告示番号	第486号	箇所名	中丸3号
	告示年月日	平成27年11月10日	所在地	潟上市昭和豊川岡井戸字中丸