

土砂災害警戒区域等の指定の公示に係る図書（その1）



(1/200,000)



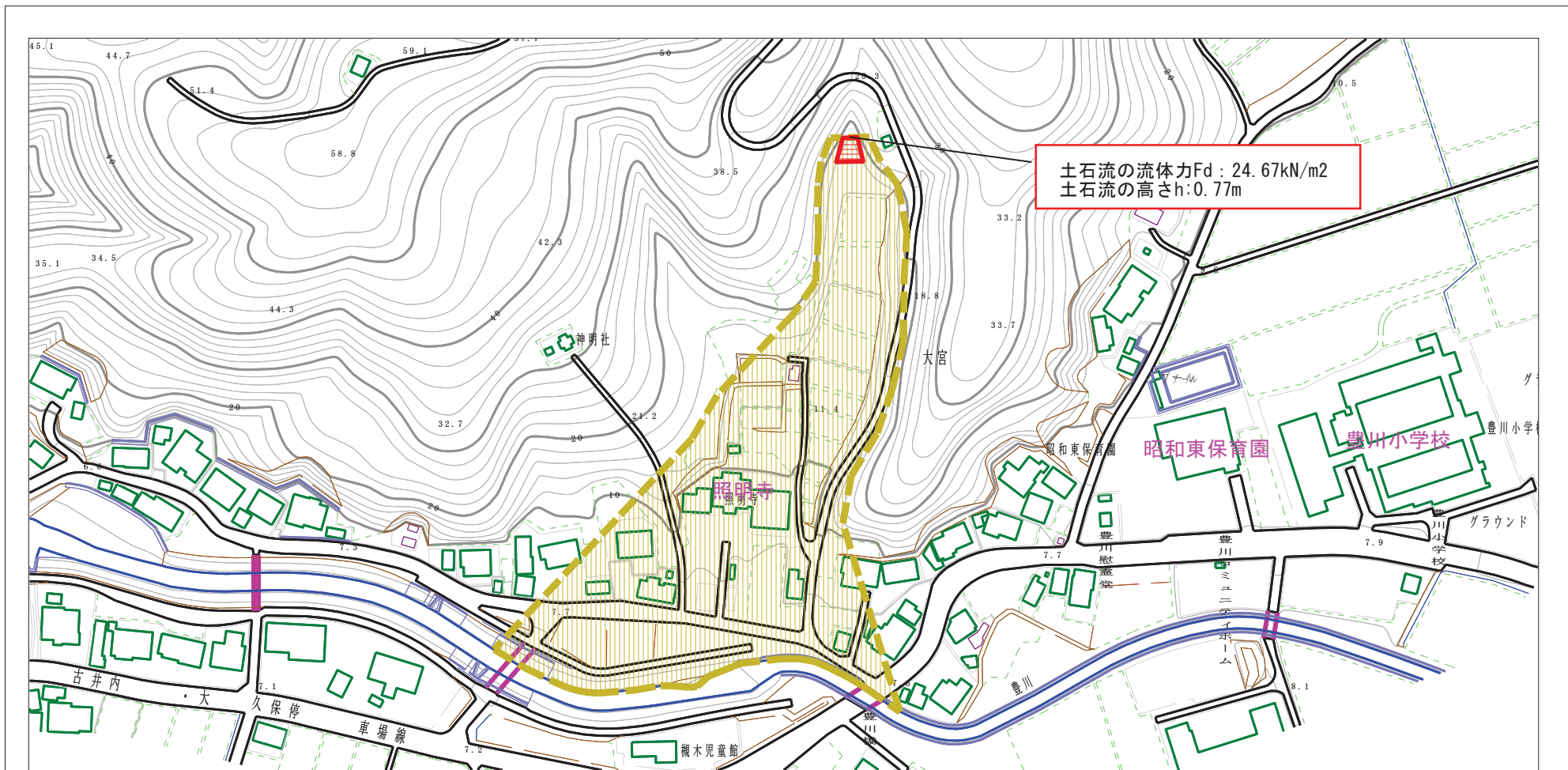
(1/25,000)

様式-1 (土)
土砂災害警戒区域・土砂災害特別警戒区域 位置図

自然現象の種類	土石流
溪流番号	I-1317
溪流名	槻木沢1
所在地	潟上市昭和豊川槻木字大宮及び同市昭和豊川岡井戸字中丸

この地図は、国土地理院長の承認を得て、同院発行の20万分の1・2万5千分の1の地形図を複製したものである。(認証番号 平24東複、第78号)

土砂災害警戒区域等の指定の公示に係る図書（その2）

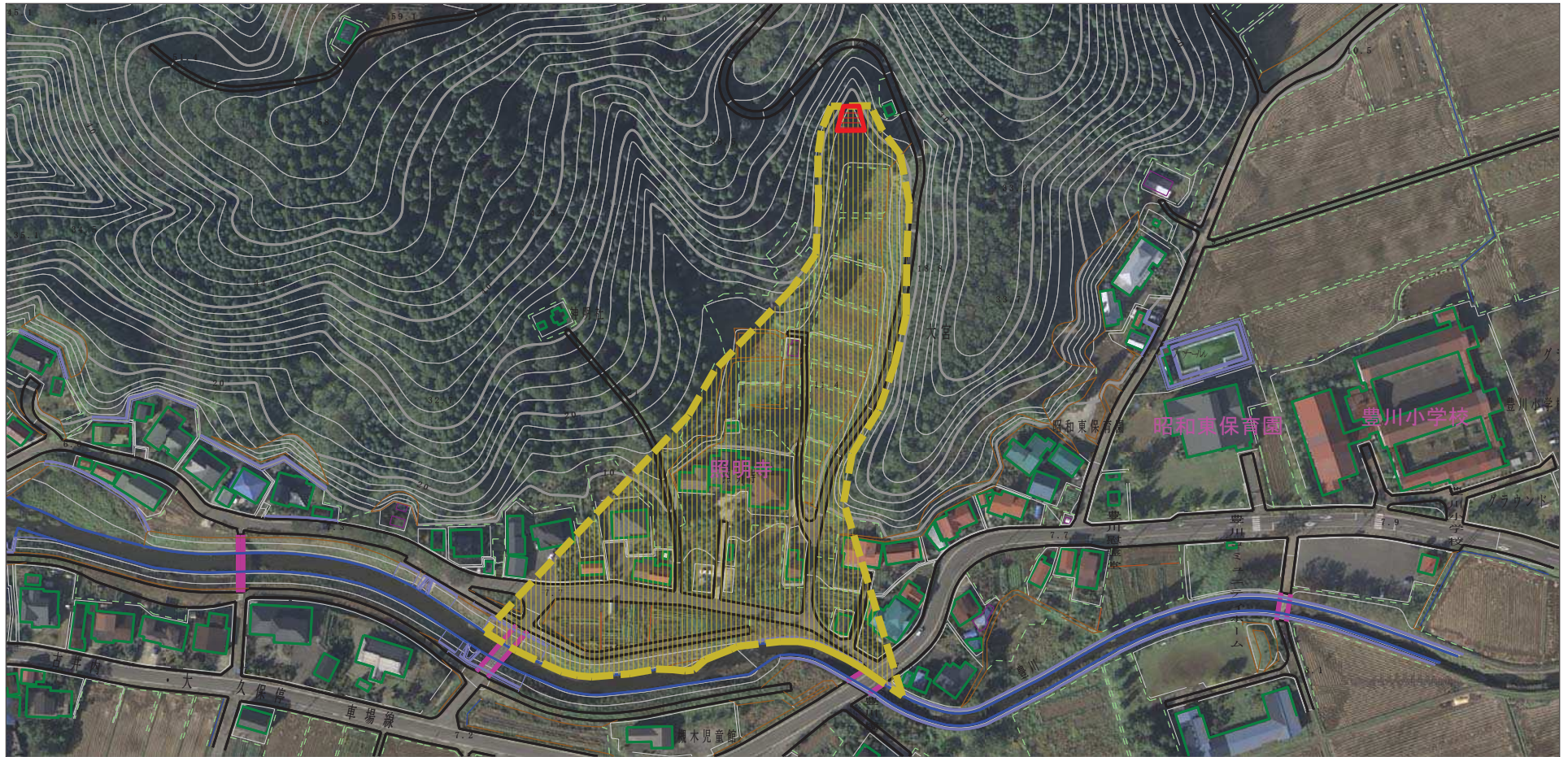


土石流の流体力Fd : 24.67kN/m²
土石流の高さh:0.77m






様式-2（土） 土砂災害警戒区域・土砂災害特別警戒区域図	土砂災害防止法施行令第二条の基準に該当する区域		N 縮尺 1:2,500	自然現象の種類 土石流	溪流番号 I-1317
	土砂災害防止法施行令第三条の基準に該当する区域			告示番号 第486号	溪流名 槻木沢1
	それ以外の区域			告示年月日 平成27年11月10日	所在地 潟上市昭和豊川槻木字大宮 及び同市昭和豊川岡井戸字中丸

参考資料



参考資料

土砂災害防止法施行令第二条の基準に該当する区域	
土砂災害防止法施行令第三条の基準に該当する区域	
それ以外の区域	

N
縮尺
1:2,500

自然現象の種類	土石流	溪流番号	I-1317
告示番号	第486号	溪流名	槻木沢1
告示年月日	平成27年11月10日	所在地	潟上市昭和豊川槻木字大宮 及び同市昭和豊川岡井戸字中丸

