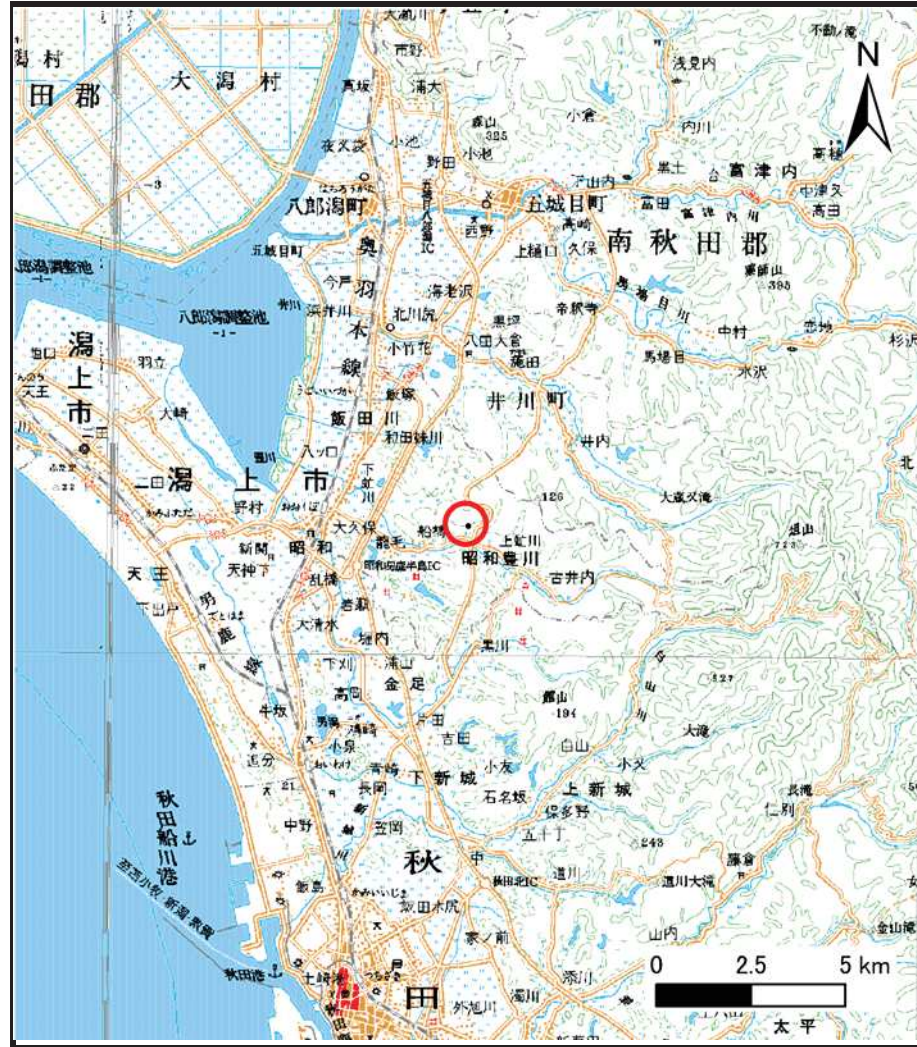
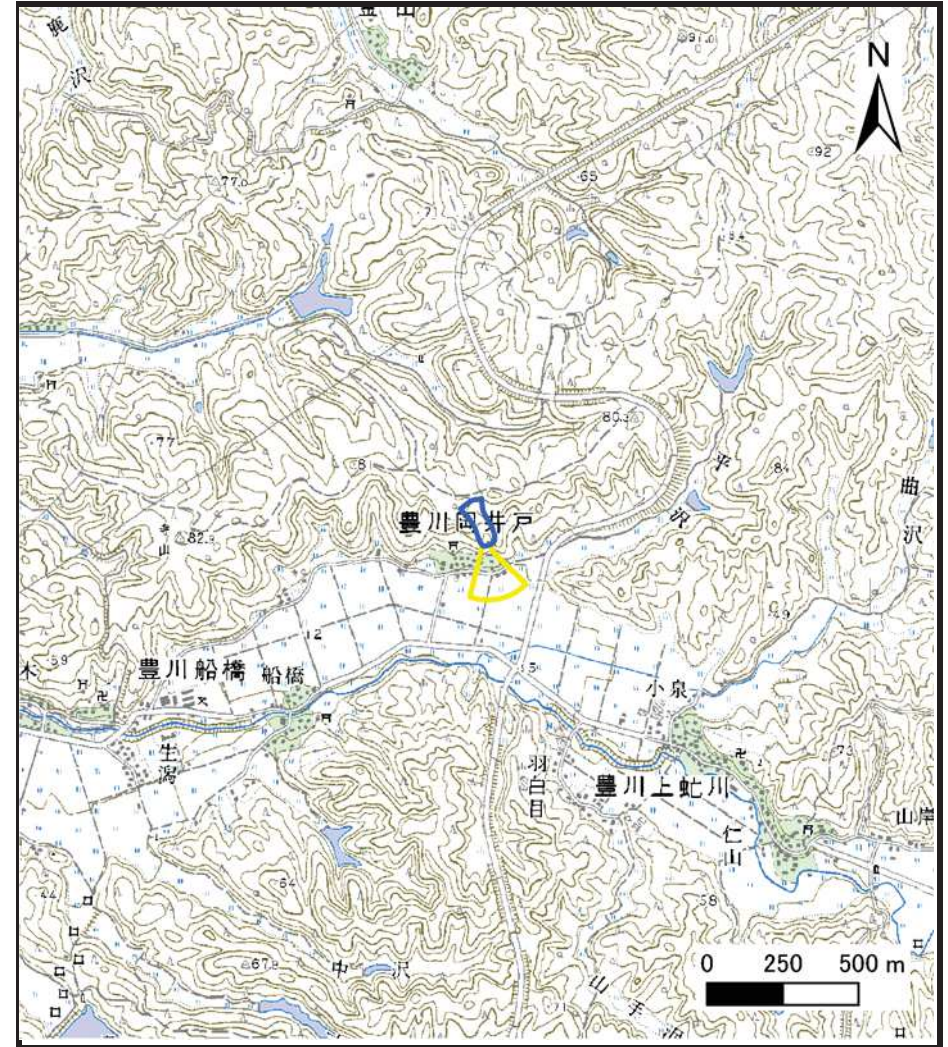


# 土砂災害警戒区域等の指定の公示に係る図書（その1）



(1/200,000)



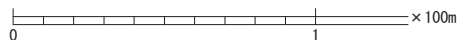
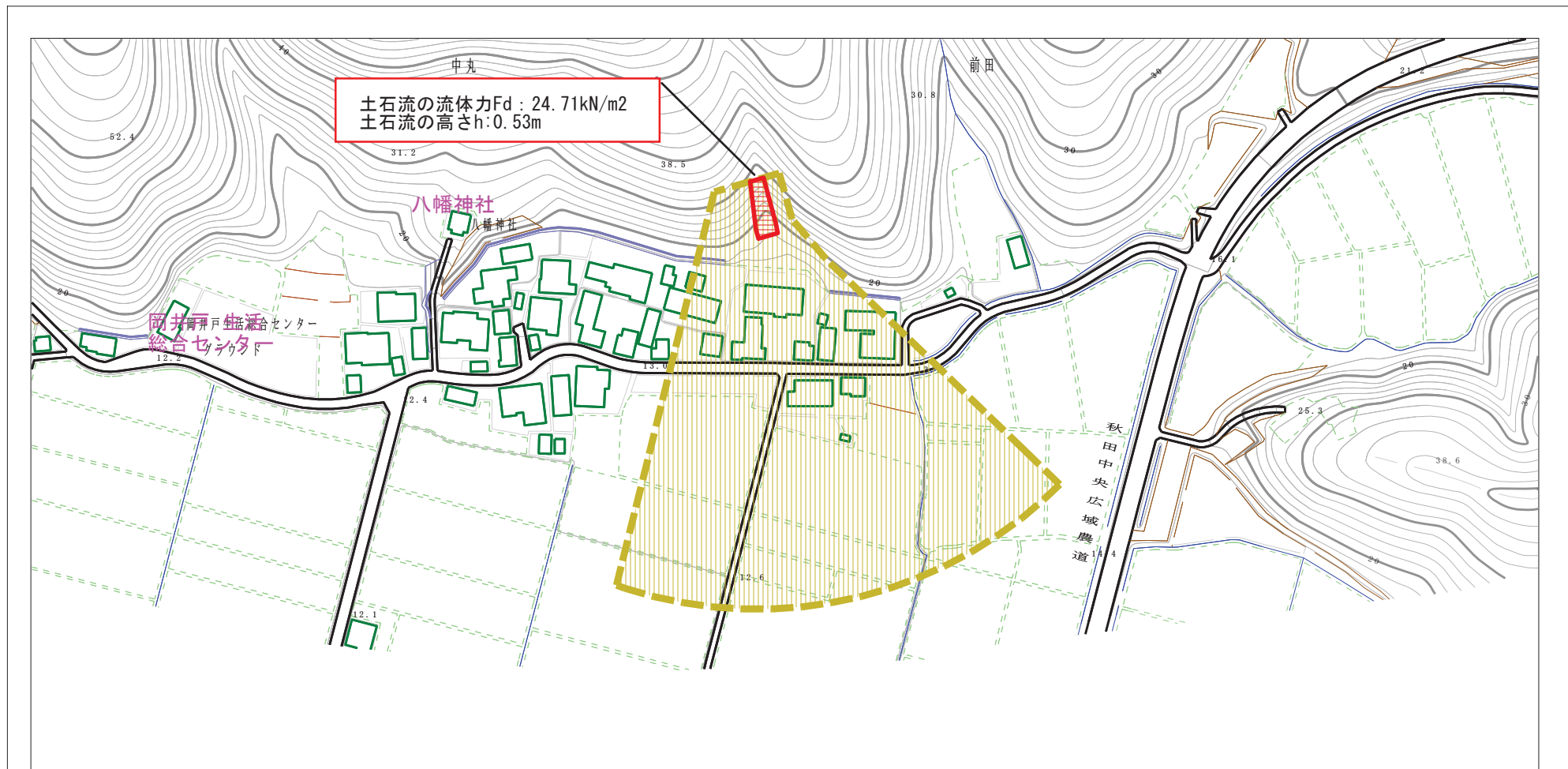
(1/25,000)

様式-1 (土)  
土砂災害警戒区域・土砂災害特別警戒区域 位置図

自然現象の種類	土石流
溪流番号	II-1374
溪流名	岡井戸沢1
所在地	潟上市昭和豊川岡井戸字前田

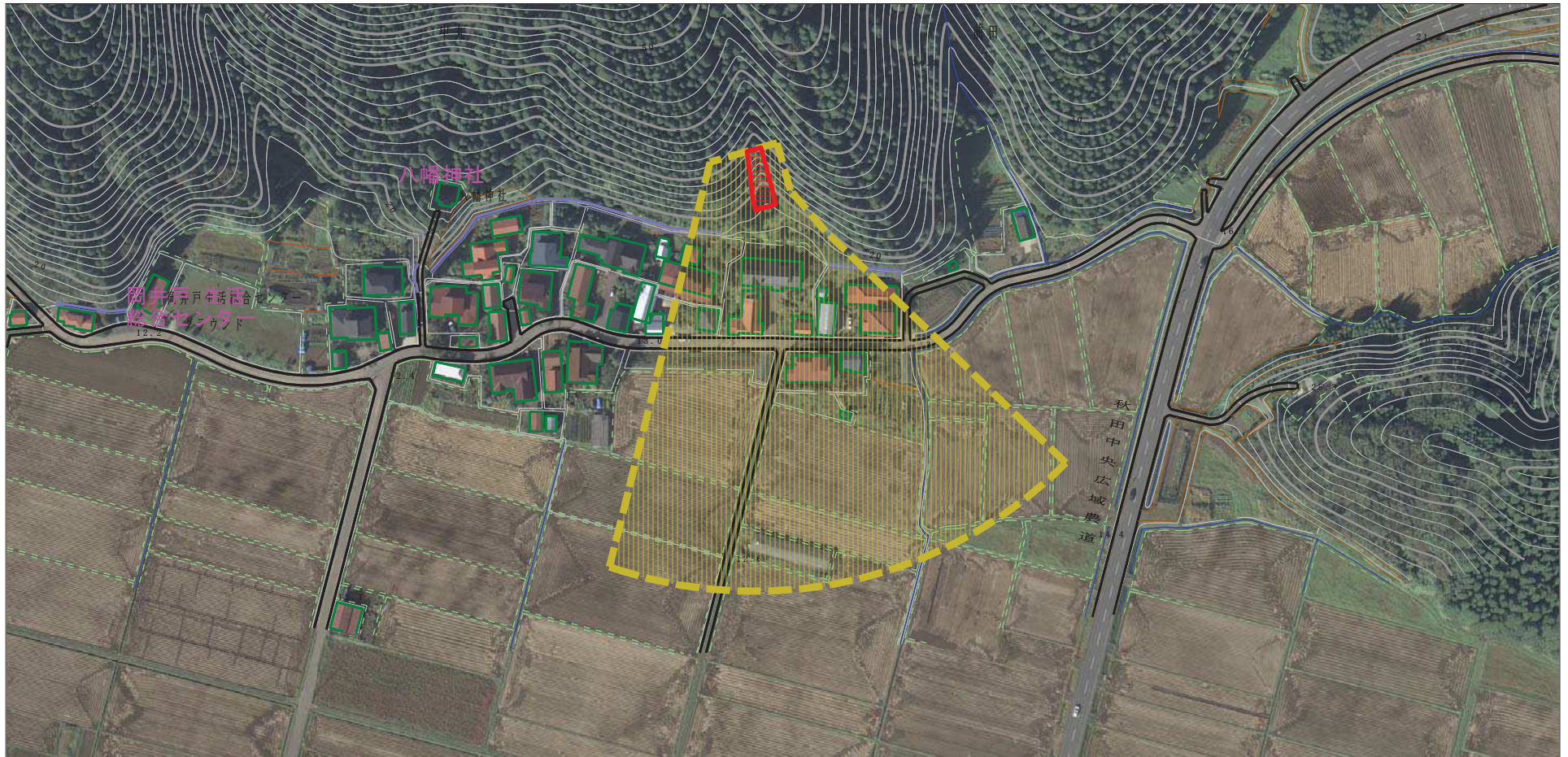
この地図は、国土地理院長の承認を得て、同院発行の20万分の1・2万5千分の1の地形図を複製したものである。（認証番号 平24東複、第78号）

# 土砂災害警戒区域等の指定の公示に係る図書（その2）



様式-2 (土) 土砂災害警戒区域・土砂災害特別警戒区域 区域図	土砂災害防止法施行令第二条の基準に該当する区域		N  縮尺 1:2,500	自然現象 の種類 土石流	溪流番号 II-1374
	土砂災害防止法施行令第三条の基準に該当する区域			告示番号 第486号	溪流名 岡井戸沢1
	それ以外の区域			告示年月日 平成27年11月10日	所在地 潟上市昭和豊川岡井戸字前田

# 参考資料



参考資料	土砂災害防止法施行令第二条の基準に該当する区域		N  縮尺 1:2,500	自然現象の種類	土石流	溪流番号	II-1374
	土砂災害防止法施行令第三条の基準に該当する区域			告示番号	第486号	溪流名	岡井戸沢1
	それ以外の区域			告示年月日	平成27年11月10日	所在地	潟上市昭和豊川岡井戸字前田

### 土砂災害警戒区域等の指定の公示に係わる図書(その3)

区分番号	力の大きさのうち最大のもの (kN/m <sup>2</sup> )	土石流の高さ (m)
No.0	24.71	0.53
No.1	18.65	0.41
No.2	19.26	0.42
No.3	12.95	0.32
No.4	12.03	0.33
No.5	4.76	0.19
No.6	2.99	0.15
No.7	1.79	0.13
No.8	1.03	0.13
No.9	0.47	0.15
No.10	0.22	0.20
No.11	0.20	0.20

様式-3(土) 建築物の構造の規制に必要な衝撃に関する事項	自然現象の種類	土石流	溪流番号	II-1374
	公示番号	第486号	溪流名	岡井戸沢1
	公示年月日	平成27年11月10日	所在地	湯上市昭和豊川岡井戸前田