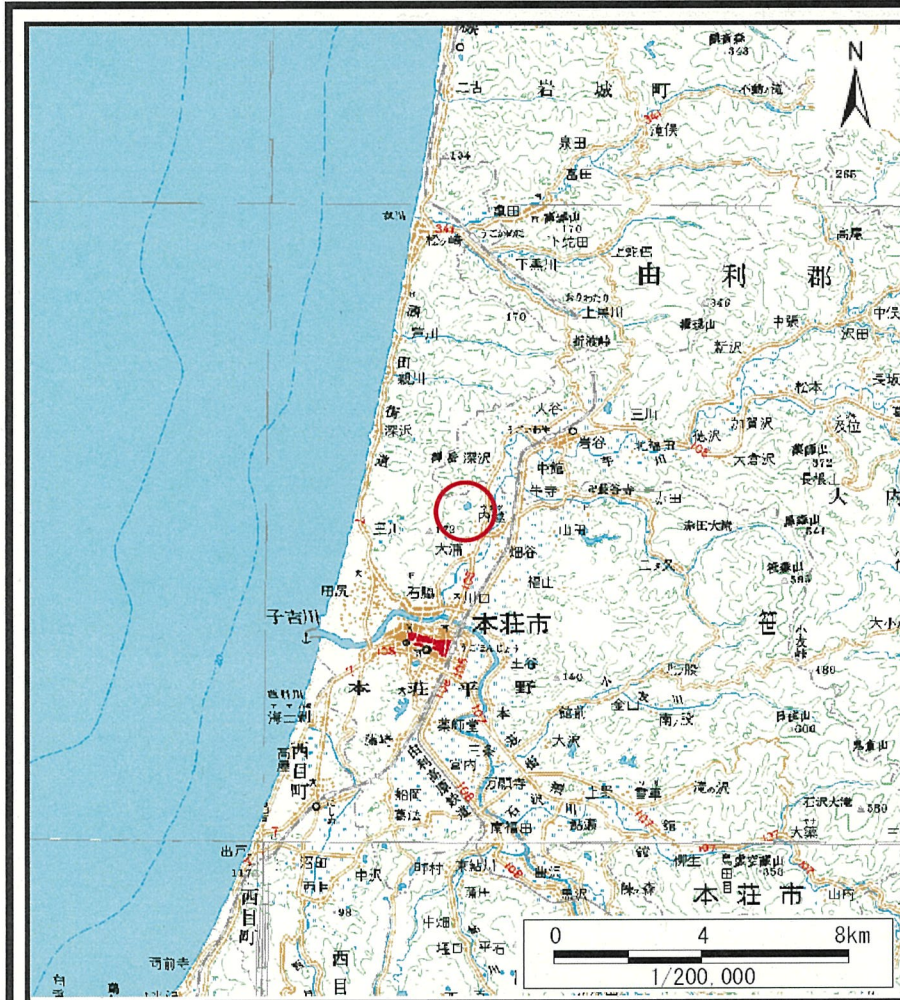
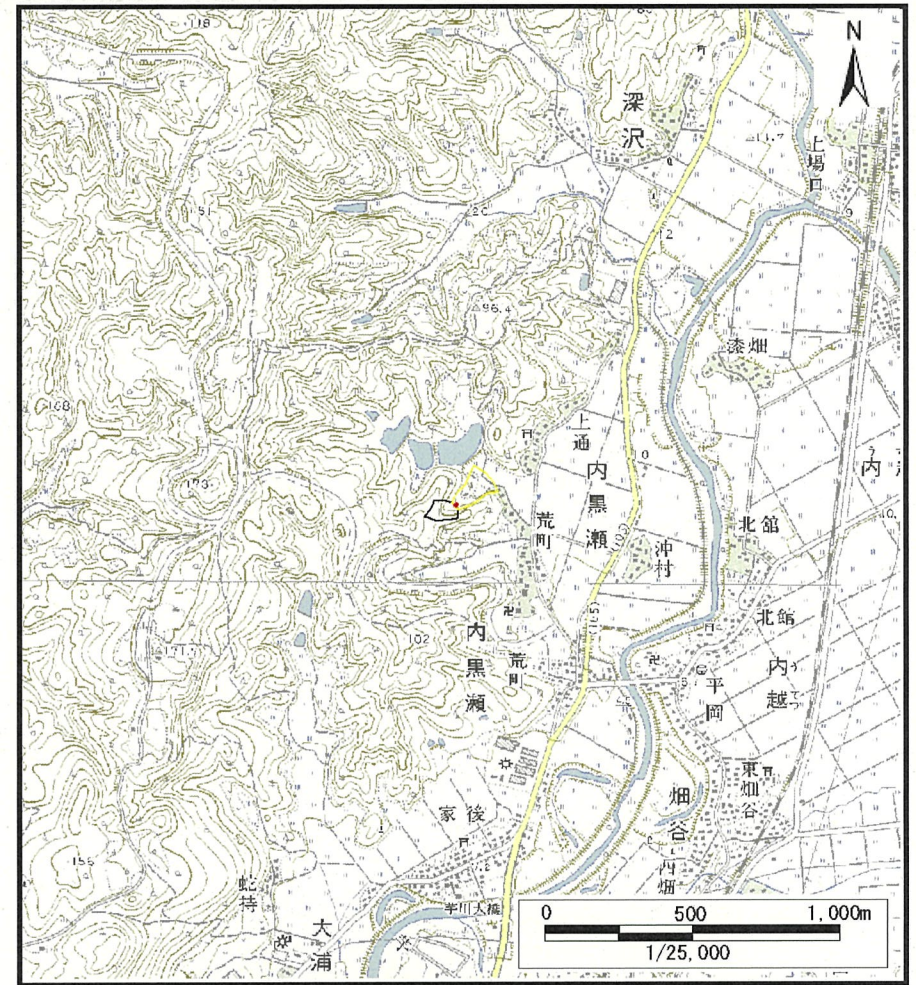


# 土砂災害警戒区域等の指定の公示に係る図書（その1）



(1/200,000)



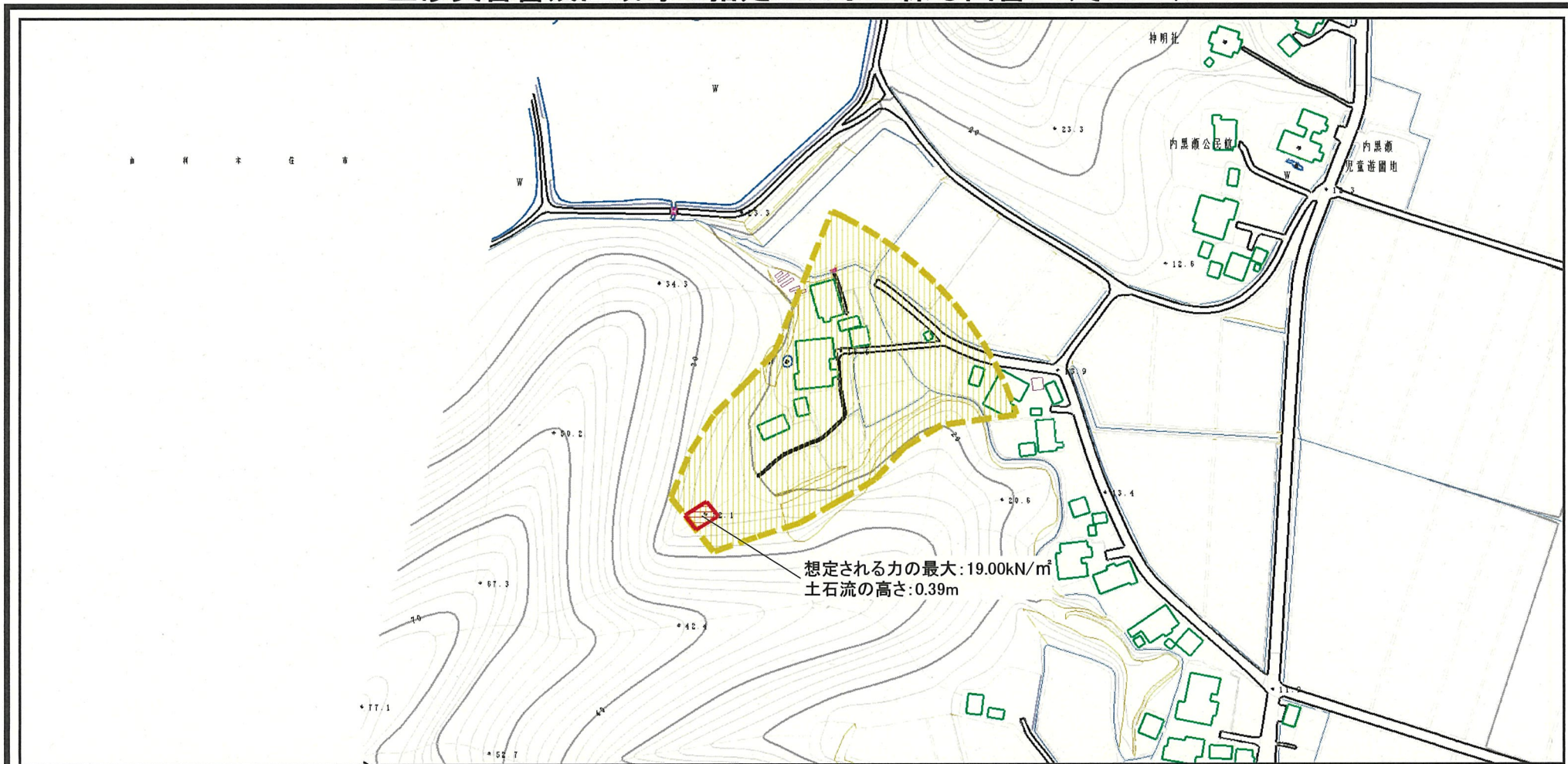
(1/25,000)

様式-1 (土) 土砂災害警戒区域・土砂災害特別警戒区域 位置図	自然現象の種類	土石流
	溪流番号	II-1598
	溪流名	堤沢
	所在地	秋田県由利本荘市内黒瀬字堤沢

この地図は、国土地理院長の承認を得て、同院発行の数値地図200000(地図画像)及び数値地図25000(地図画像)を複製したものである。(承認番号 平26情複、第739号)



## 土砂災害警戒区域等の指定の公示に係る図書（その2）



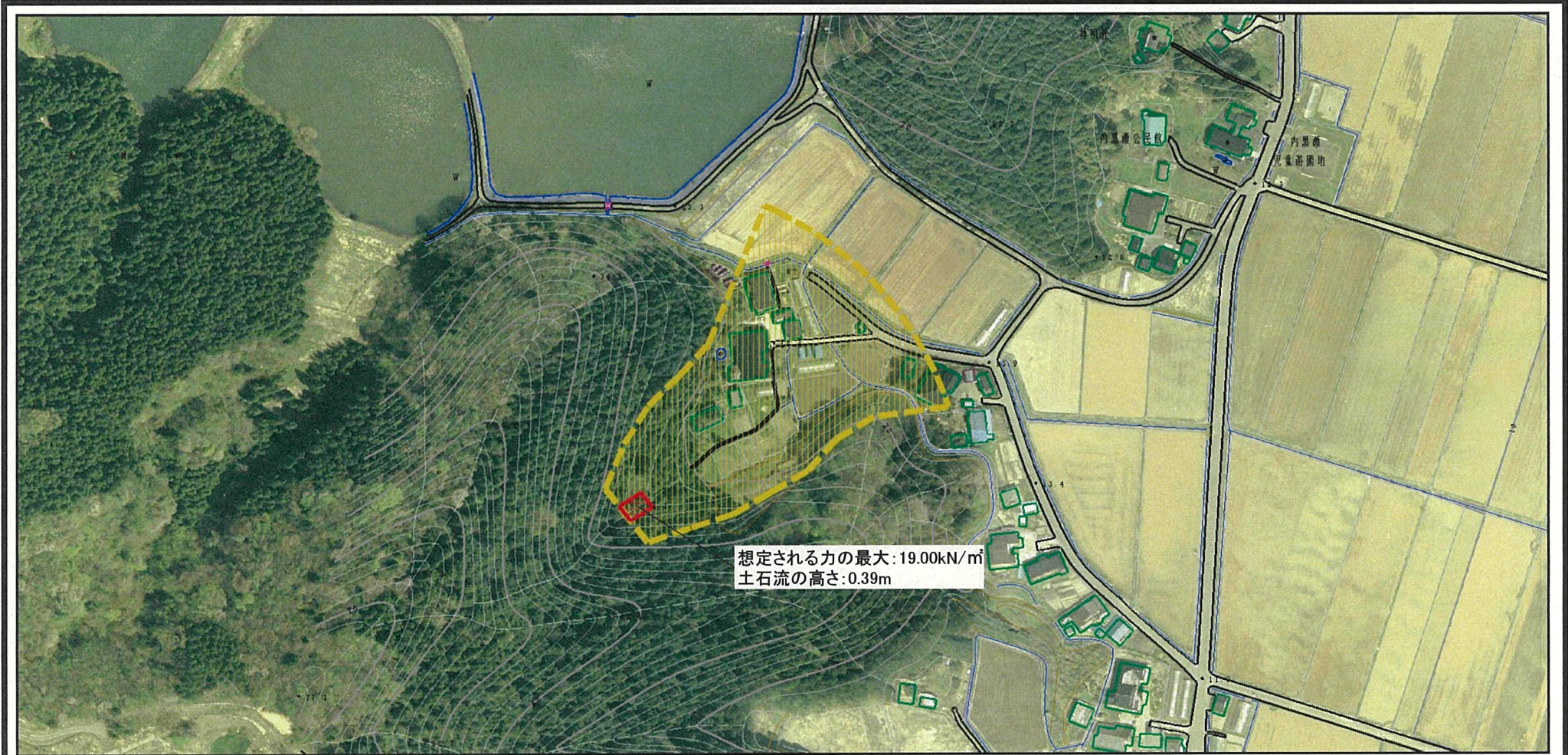
想定される力の最大: 19.00kN/m<sup>2</sup>  
土石流の高さ: 0.39m



様式-2 (土) 土砂災害警戒区域・土砂災害特別警戒区域 区域図 (その1)	土砂災害防止法施行令第二条の基準に該当する区域			N  縮尺 1:2,500	自然現象の種類	土石流	溪流番号	II-1598
	土砂災害防止法施行令第三条の基準に該当する区域				告示番号	第533号	溪流名	堤沢
	土砂災害防止法施行令第三条の基準に該当する区域				告示年月日	平成27年12月11日	所在地	秋田県由利本荘市内黒瀬字堤沢
	その他の区域							



### 参考資料 (その3)



想定される力の最大: 19.00kN/m<sup>2</sup>  
土石流の高さ: 0.39m

0 100m × 100m

#### 参考資料

土砂災害 防止法施 行令第三 条の基準 に該当す る区域	土砂災害防止法施行令第二条の基準に該当する区域		N 縮尺 1:2,500	自然現象 の種類	土石流	溪流番号	II-1598
	土石流の高さが1mを超える場合、土石等の移動による力が50kN/m <sup>2</sup> を超える区域			告示番号	第533号	溪流名	堤沢
	土石流の高さが1mを超える場合、土石等の移動による力が50kN/m <sup>2</sup> を超えない区域			告示年月日	平成27年12月11日	所在地	秋田県由利本荘市内黒瀬字堤沢
	その他の区域						



