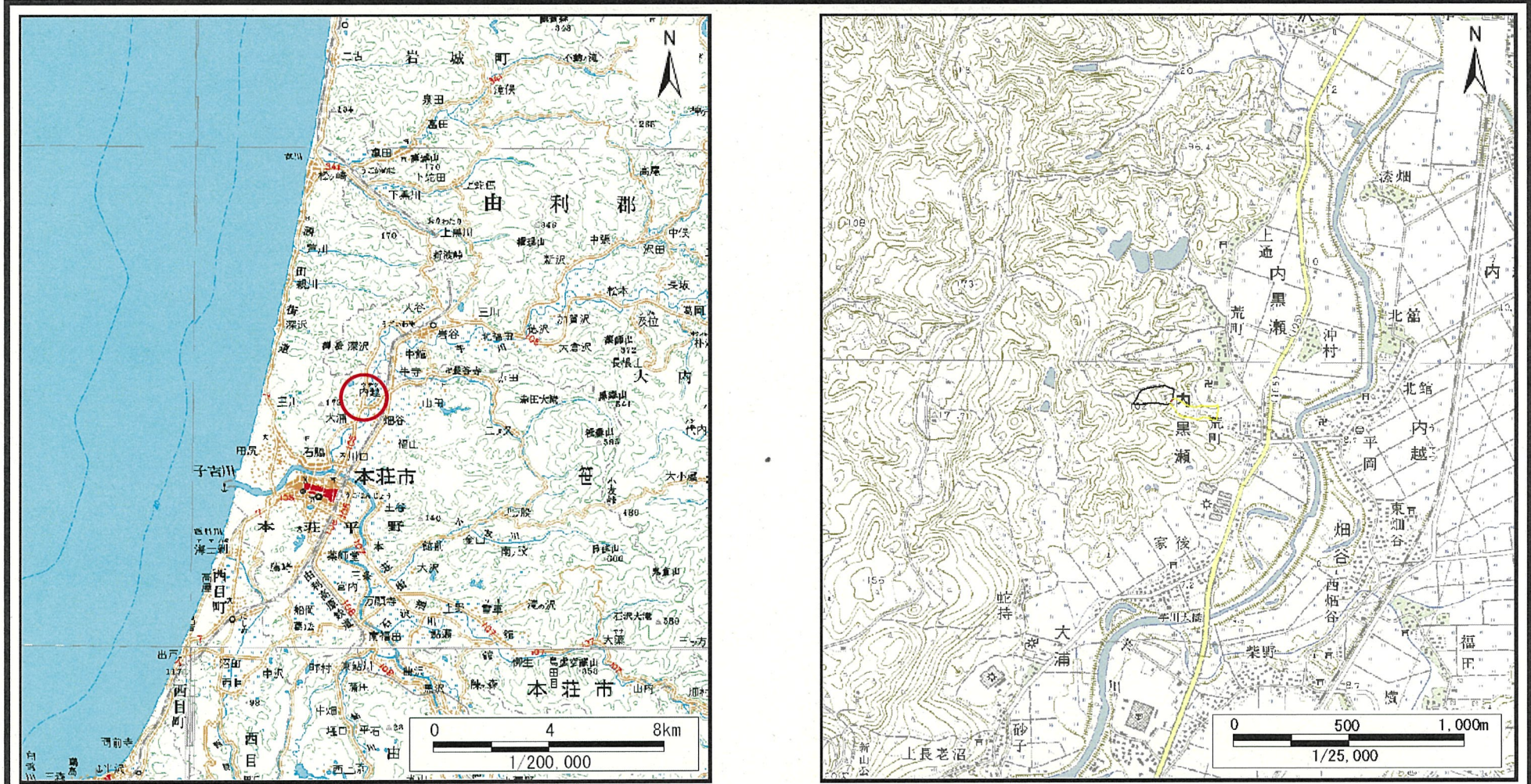


## 土砂災害警戒区域等の指定の公示に係る図書（その1）



(1/200,000)

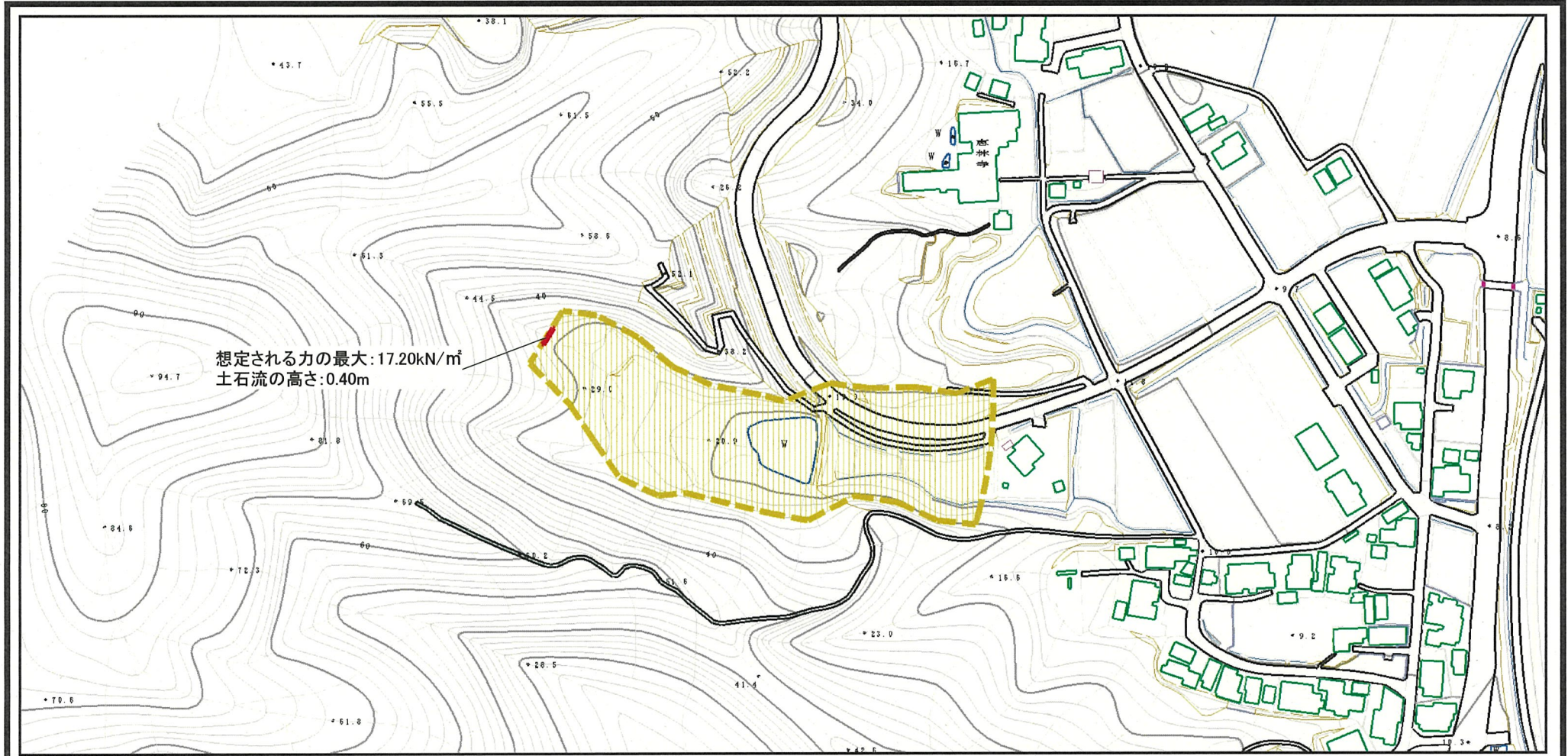
(1/25,000)

様式-1 (土) 土砂災害警戒区域・土砂災害特別警戒区域 位置図	自然現象の種類	土石流
	溪流番号	Ⅲ-0427
	溪流名	程岡沢
	所在地	秋田県由利本荘市内黒瀬字古屋敷

この地図は、国土地理院長の承認を得て、同院発行の数値地図200000(地図画像)及び数値地図25000(地図画像)を複製したものである。(承認番号 平26情複、第739号)



## 土砂災害警戒区域等の指定の公示に係る図書（その2）



0 100m

様式-2 (土)  
土砂災害警戒区域・土砂災害特別警戒区域  
区域図 (その1)

土砂災害防止法施行令第二条の基準に該当する区域



土砂災害  
防止法施  
行令第三  
条の基準  
に該当す  
る区域

土石流の高さが1mを超える場合、土石等の  
移動による力が50kN/m<sup>2</sup>を超える区域



土石流の高さが1mを超える場合、土石等の  
移動による力が50kN/m<sup>2</sup>を超えない区域



その他の区域

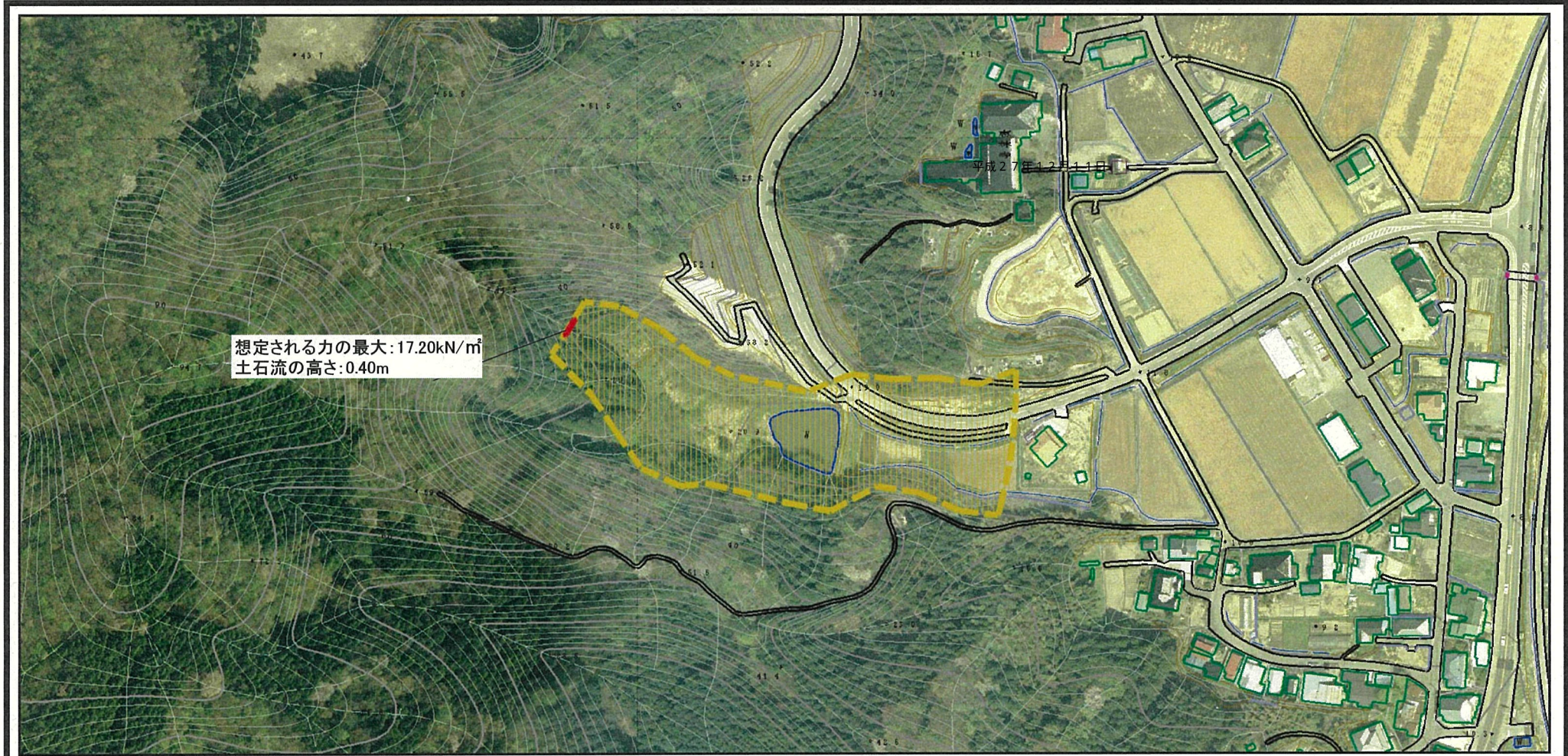


縮尺  
1:2,500

自然現象 の種類	土石流	溪流番号	III-0427
告示番号	第533号	溪流名	程岡沢
告示年月日	平成27年12月11日	所在地	秋田県由利本荘市内黒瀬字古屋敷



### 参考資料 (その3)



想定される力の最大: 17.20kN/m<sup>2</sup>  
土石流の高さ: 0.40m

0 100m

#### 参考資料

土砂災害防止法施行令第三条の基準に該当する区域	土石流の高さが1mを超える場合、土石等の移動による力が50kN/m <sup>2</sup> を超える区域		N 縮尺 1:2,500	自然現象の種類	土石流	溪流番号	Ⅲ-0427
	土石流の高さが1mを超える場合、土石等の移動による力が50kN/m <sup>2</sup> を超えない区域			告示番号	第533号	溪流名	程岡沢
	その他の区域			告示年月日	平成27年12月11日	所在地	秋田県由利本荘市内黒瀬字古屋敷



## 土砂災害警戒区域等の指定の公示に係る図書（その3）

横断側線の区間	土石流の力 (kN/m <sup>3</sup> )	土石流の高さ (m)	区分		横断側線の区間	土石流の力 (kN/m <sup>3</sup> )	土石流の高さ (m)	区分
0 ~ 1	17.20	0.40	R					
1 ~ 2	17.20	0.40	R					
2 ~ 3	11.56	0.33	Y					
3 ~ 4	5.36	0.20	Y					
4 ~ 5	3.07	0.16	Y					
5 ~ 6	1.89	0.14	Y					
6 ~ 7	1.33	0.13	Y					
7 ~ 8	0.96	0.14	Y					
8 ~ 9	0.73	0.13	Y					
9 ~ 10	1.00	0.18	Y					
10 ~ 11	1.28	0.28	Y					
11 ~ 12	1.28	0.32	Y					
12 ~ 13	0.99	0.32						

様式3（土）  建築物の構造の規制に必要な衝撃に関する事項	自然現象の種類	土石流	溪流番号	III-0427
	告示番号	第533号	溪流名	程岡沢
	告示年月日	平成27年12月11日	所在地	秋田県由利本荘市内黒瀬 字古屋敷