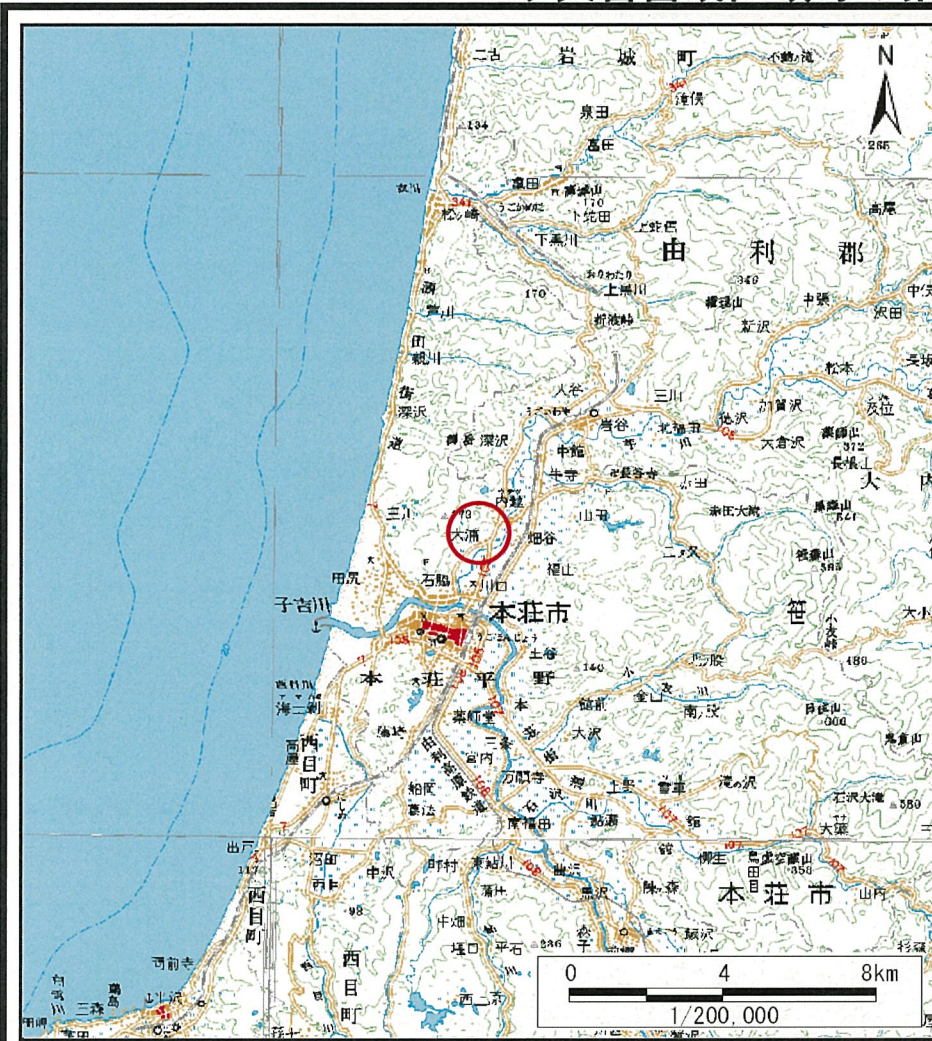
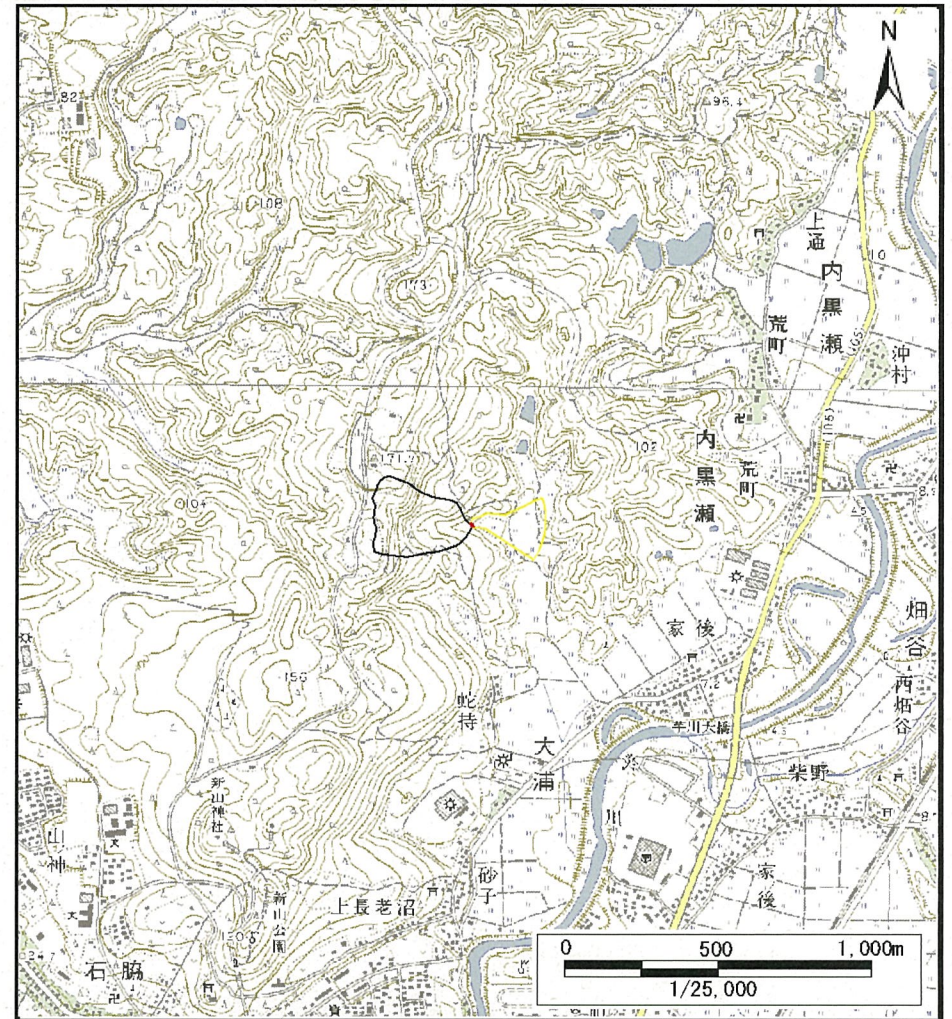


土砂災害警戒区域等の指定の公示に係る図書（その1）



(1/200,000)



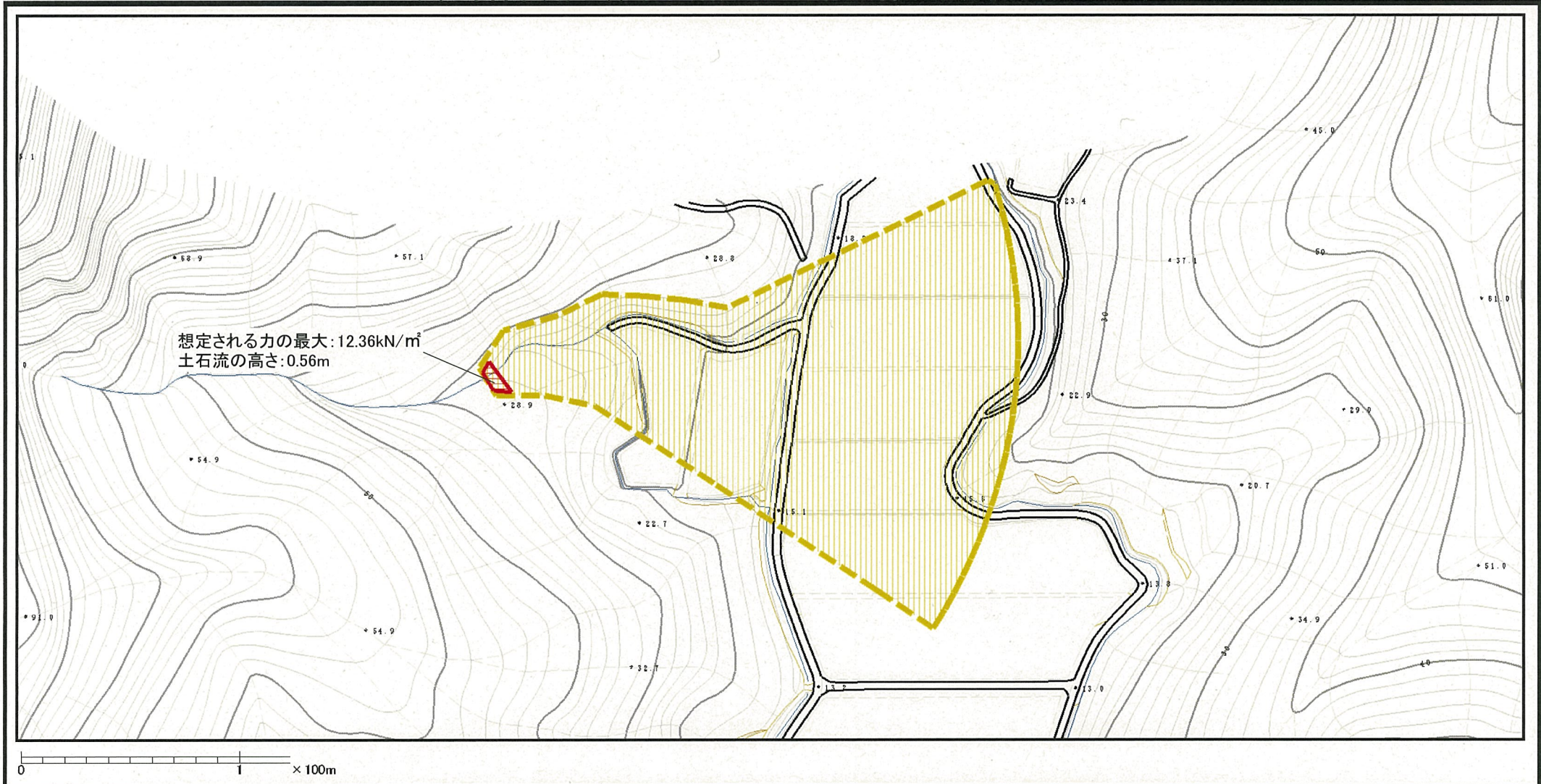
(1/25,000)

様式-1 (土)
土砂災害警戒区域・土砂災害特別警戒区域 位置図

自然現象の種類	土石流
溪流番号	III-0431
溪流名	新山野沢1
所在地	秋田県由利本荘市大浦字大平並びに沢表、入沢及び東山

この地図は、国土地理院長の承認を得て、同院発行の数値地図20000(地図画像)及び数値地図25000(地図画像)を複製したものである。(承認番号 平26情複、第739号)

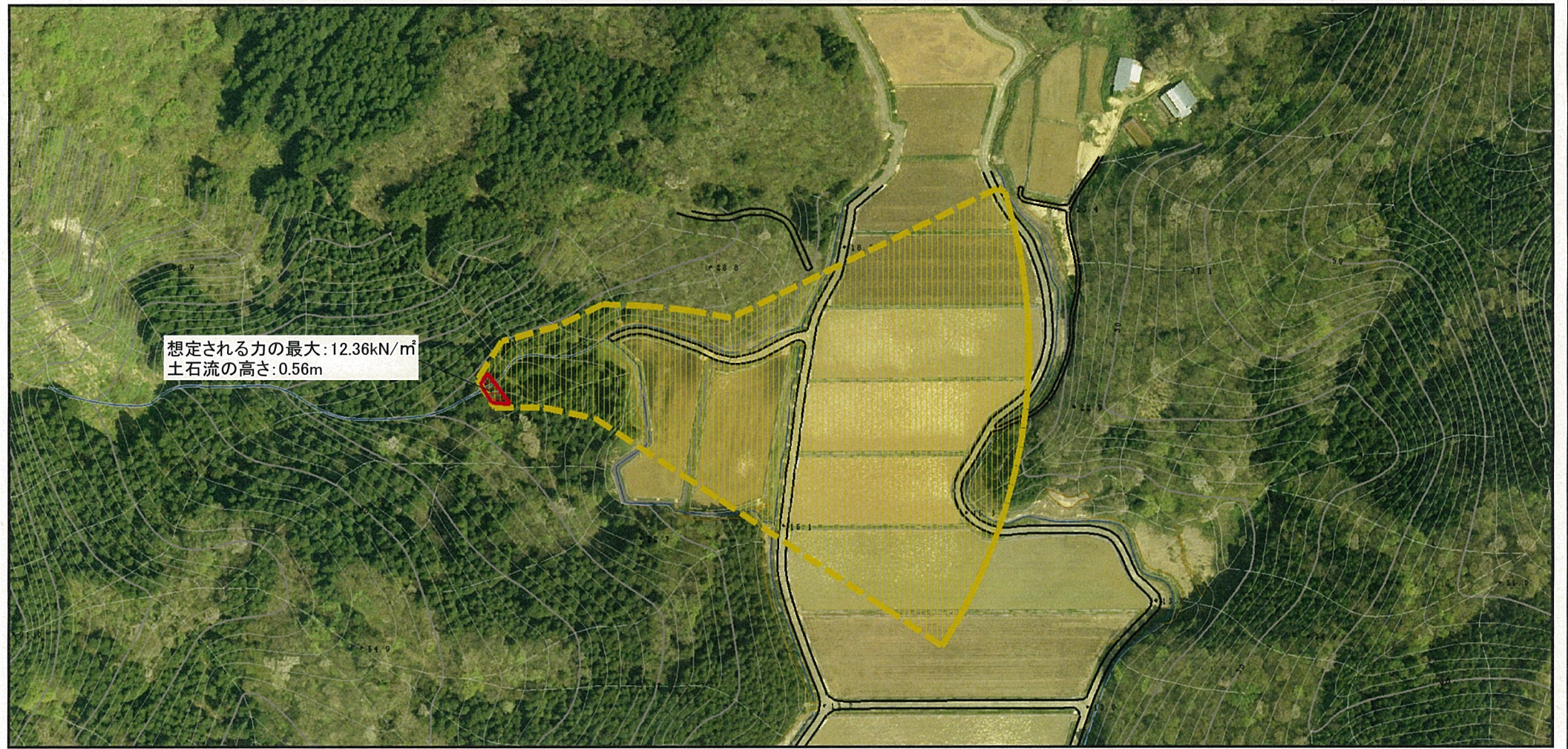
土砂災害警戒区域等の指定の公示に係る図書 (その2)



様式-2 (土)
土砂災害警戒区域・土砂災害特別警戒区域
区域図 (その1)




土砂災害 防止法施行 令第三 条の基 準に 該当 する 区域	土砂災害防止法施行令第二条の基準に該当する区域		N 縮尺 1:2,500	自然現象 の種類	土石流	溪流番号	III-0431
	土石流の高さが1mを超える場合、土石等の移動による力が50kN/m ² を超える区域			告示番号	第533号	溪流名	新山野沢1
	土石流の高さが1mを超える場合、土石等の移動による力が50kN/m ² を超えない区域			告示年月日	平成27年12月11日	所在地	秋田県由利本荘市大浦字大平並びに沢表、入沢及び東山
	その他の区域						

参考資料 (その3)



想定される力の最大: 12.36kN/m²
土石流の高さ: 0.56m

0 1 × 100m

参考資料	土砂災害防止法施行令第二条の基準に該当する区域			N ↑	自然現象の種類	土石流	溪流番号	Ⅲ-0431
	土砂災害防止法施行令第三条の基準に該当する区域	土石流の高さが1mを超える場合、土石等の移動による力が50kN/m ² を超える区域			縮尺 1:2,500	告示番号	第533号	溪流名
		土石流の高さが1mを超える場合、土石等の移動による力が50kN/m ² を超えない区域		告示年月日		平成27年12月11日	所在地	秋田県由利本荘市大浦 字大平並びに沢表、入 沢及び東山
		その他の区域	