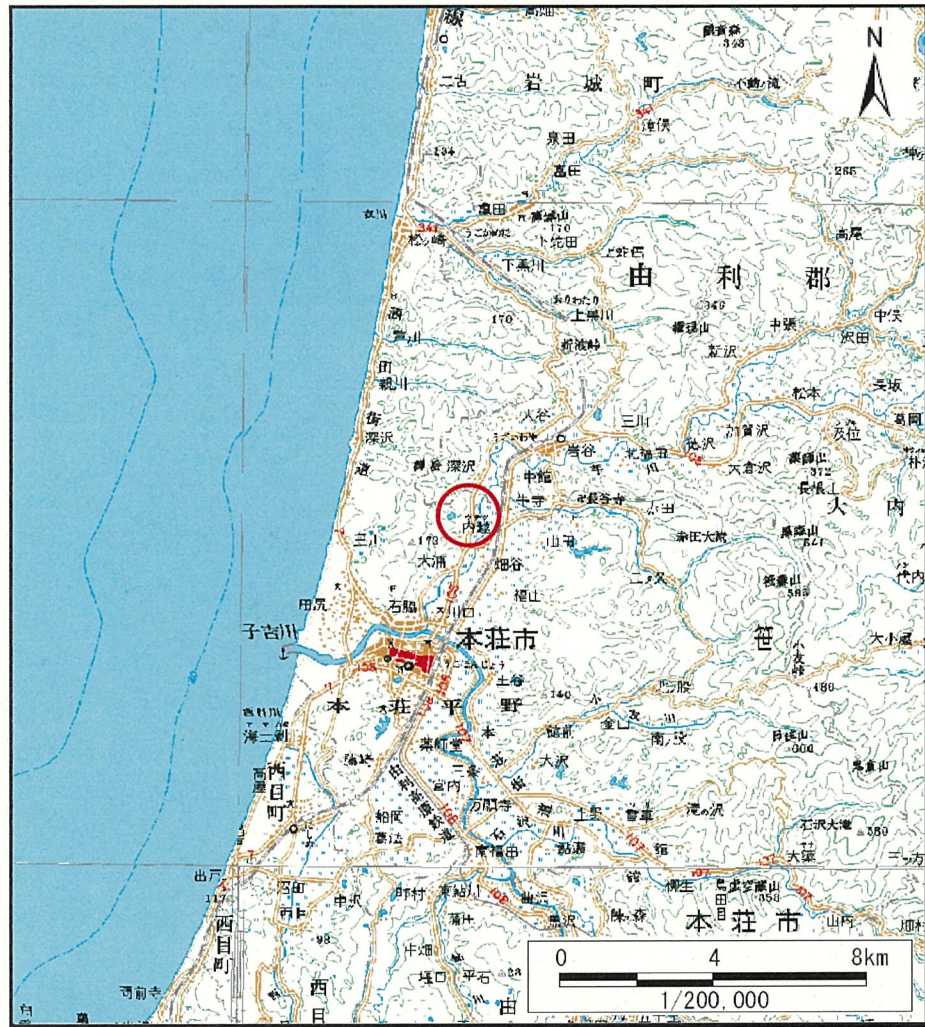
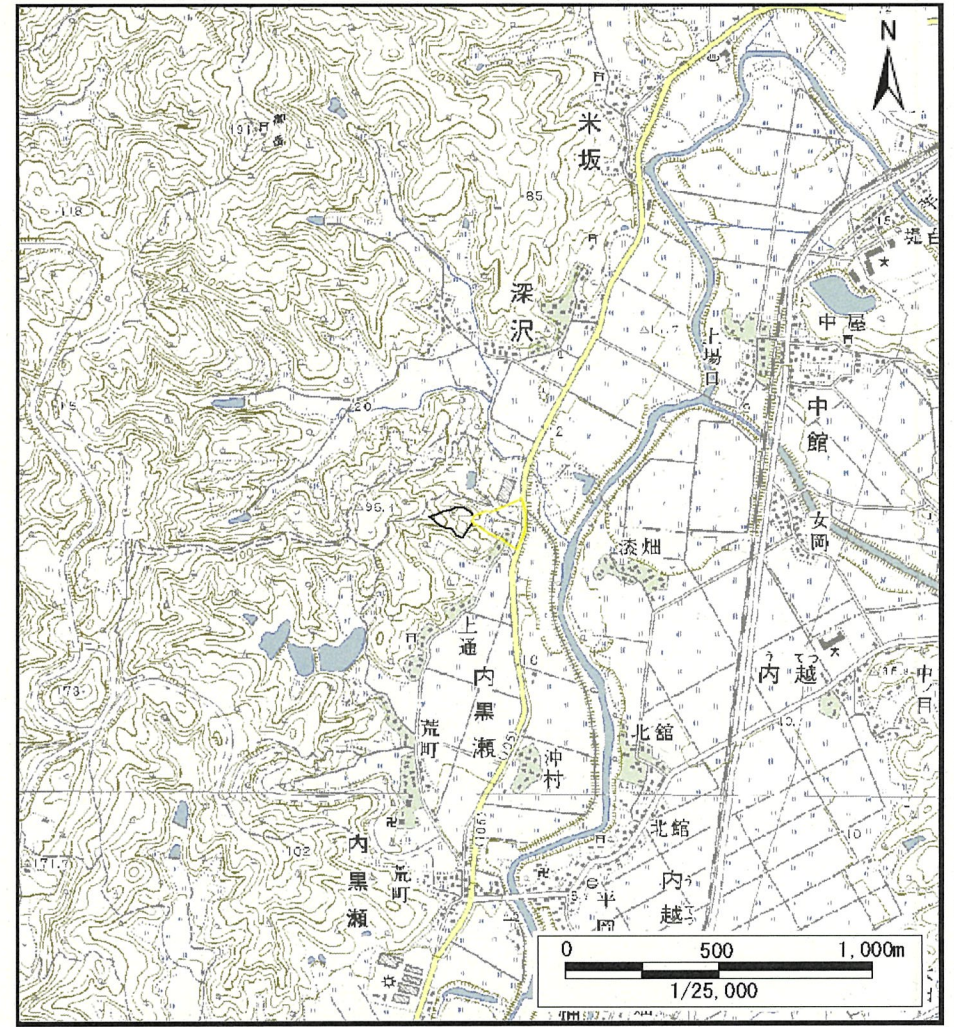


# 土砂災害警戒区域等の指定の公示に係る図書 (その1)



(1/200,000)



(1/25,000)

様式-1 (土)  
土砂災害警戒区域 位置図

自然現象の種類	土石流
溪流番号	II-1595
溪流名	坂ノ下沢
所在地	秋田県由利本荘市内黒瀬字小深沢

## 土砂災害警戒区域等の指定の公示に係る図書（その2）



0 1 × 100m

様式-2 (土)  
土砂災害警戒区域  
区域図 (その1)

土砂災害防止法施行令第二条の基準に該当する区域		N ↑ 縮尺 1:2,500	自然現象の種類	土石流	溪流番号	II-1595	
			告示番号	第534号	溪流名	坂ノ下沢	
			告示年月日	平成27年12月11日	所在地	秋田県由利本荘市内黒瀬字小深沢	
土砂災害防止法施行令第三条の基準に該当する区域							
土砂災害防止法施行令第三条の基準に該当しない区域							
その他の区域							

# 参考資料 (その3)



0 100m

## 参考資料

土砂災害 防止法施 行令第三 条の基準 に該当す る区域	土砂災害防止法施行令第二条の基準に該当する区域		N 縮尺 1:2,500	自然現象 の種類	土石流	溪流番号	II-1595
	土石流の高さが1mを超える場合、土石等の移動による力が50kN/m <sup>2</sup> を超える区域			告示番号	第534号	溪流名	坂ノ下沢
	土石流の高さが1mを超える場合、土石等の移動による力が50kN/m <sup>2</sup> を超えない区域			告示年月日	平成27年12月11日	所在地	秋田県由利本荘市内黒瀬字小深沢
	その他の区域						