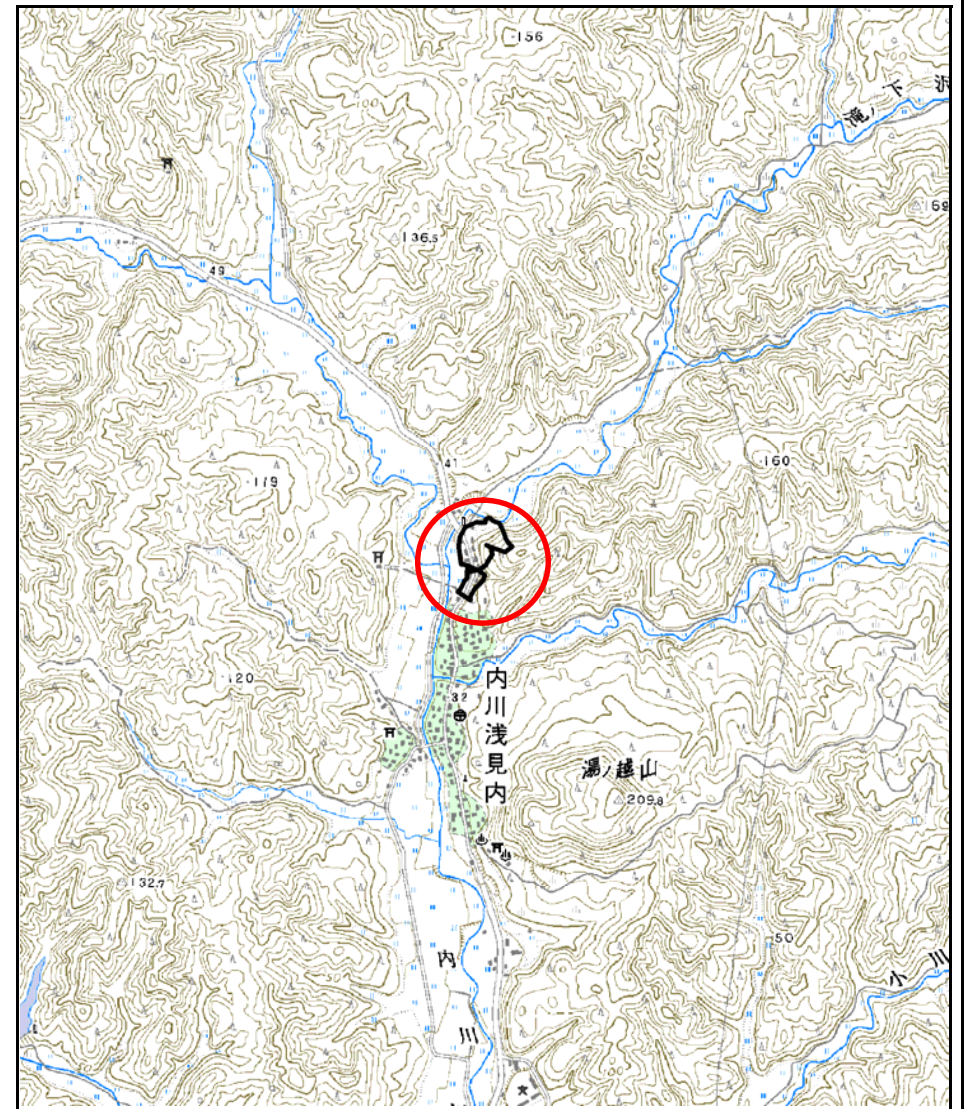


土砂災害警戒区域等の指定の公示に係る図書(その1)



様式-1(急)
土砂災害警戒区域・土砂災害特別警戒区域
位置図

自然現象の種類

急傾斜地の崩壊

箇所番号

I-547

箇所名

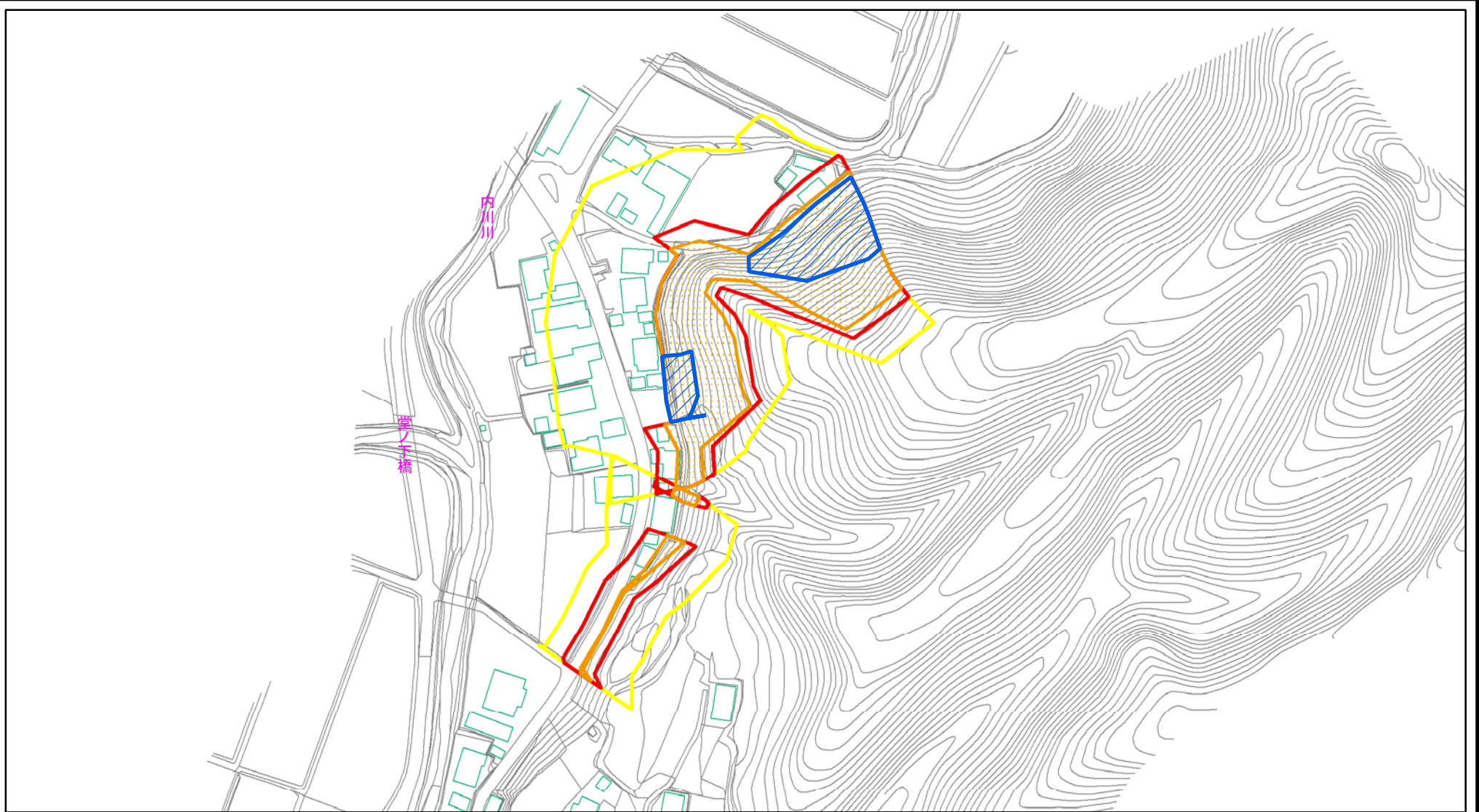
浅見内

所在地

南秋田郡五城目町内川浅見内字札ノ前

この地図は、国土地理院長の承認を得て、同院発行の20万分の1・2万5千分の1の地形図を複製したものである。(承認番号 平成24東複、第96号)

土砂災害警戒区域等の指定の公示に係る図書(その2)



0 25 50 100
m

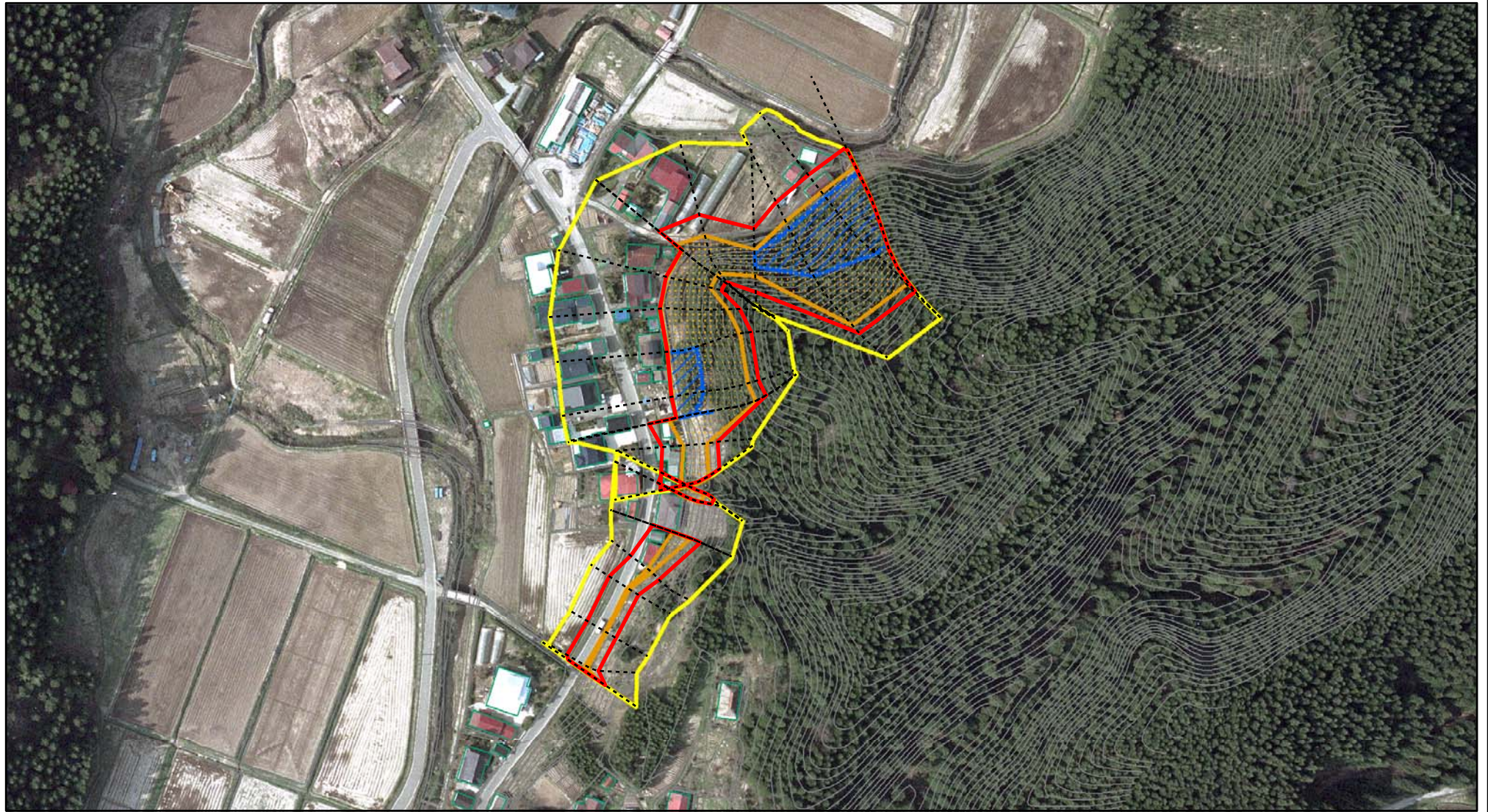
様式-2(急)
土砂災害警戒区域・土砂災害特別警戒区域
区域図(その1)

土砂災害防止法施行令第二条の基準に該当する区域	
土砂災害防止法施行令第三条の基準に該当する区域	
土石等の(移動)高さが1m以下の場合、土石等の移動による力が100kN/mを超える区域	
土石等の堆積の高さが3mを超える区域	
それ以外の区域	

N
縮尺
1:2,500

自然現象の種類	急傾斜地の崩壊	箇所番号	I-547
告示番号	第49号	箇所名	浅見内
告示年月日	平成28年1月22日	所在地	南秋田郡五城目町内川浅見内字札ノ前

土砂災害警戒区域等の指定の公示に係る図書(その2)



0 25 50 100
m

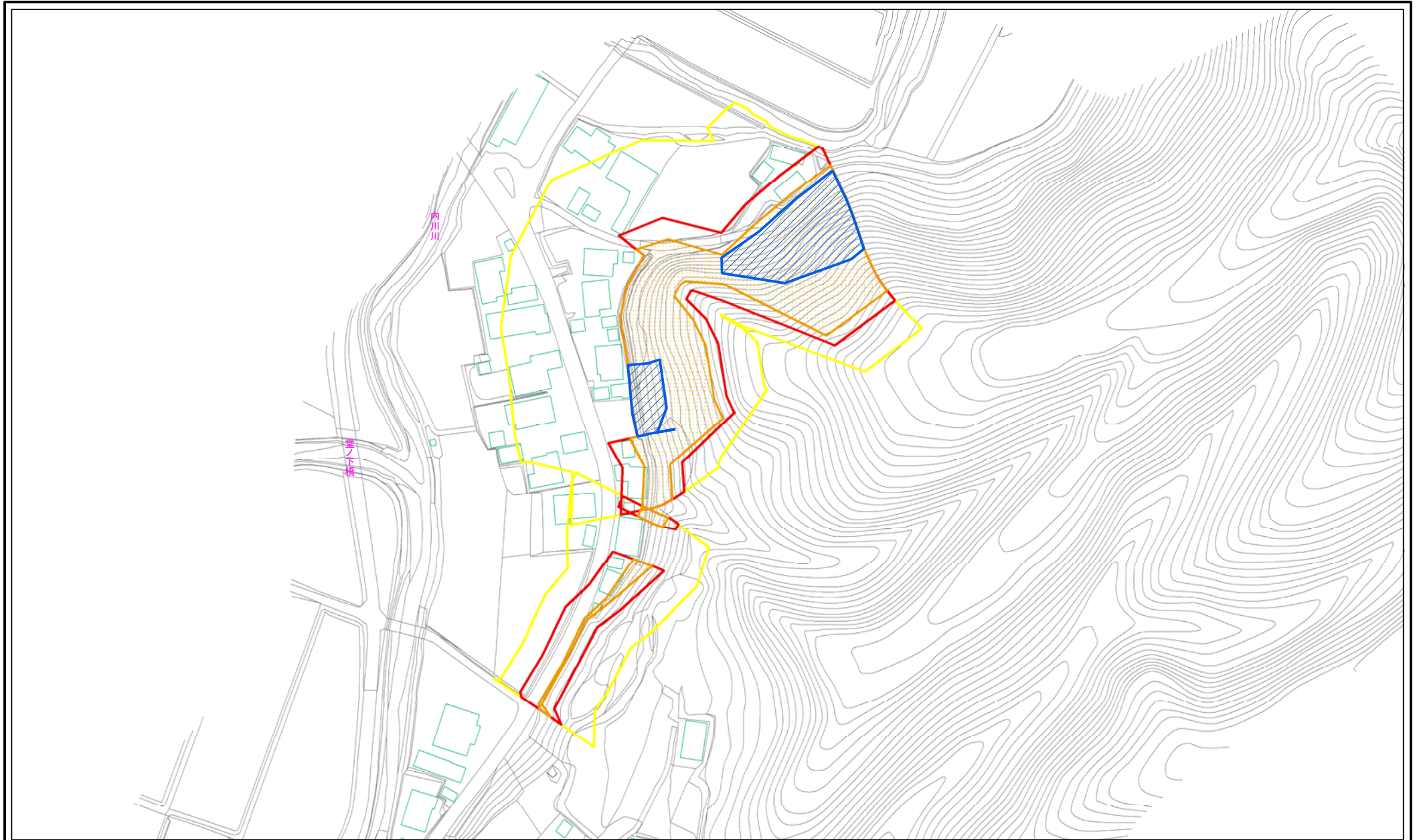
様式-2(急)
土砂災害警戒区域・土砂災害特別警戒区域
区域図(その1)

土砂災害防止法施行令第二条の基準に該当する区域	
土砂災害防止法施行令第三条の基準に該当する区域	
それ以外の区域	

縮尺
 1:2,500

自然現象の種類	急傾斜地の崩壊	箇所番号	I-547
告示番号	第49号	箇所名	浅見内
告示年月日	平成28年1月22日	所在地	南秋田郡五城目町内川浅見内字札ノ前

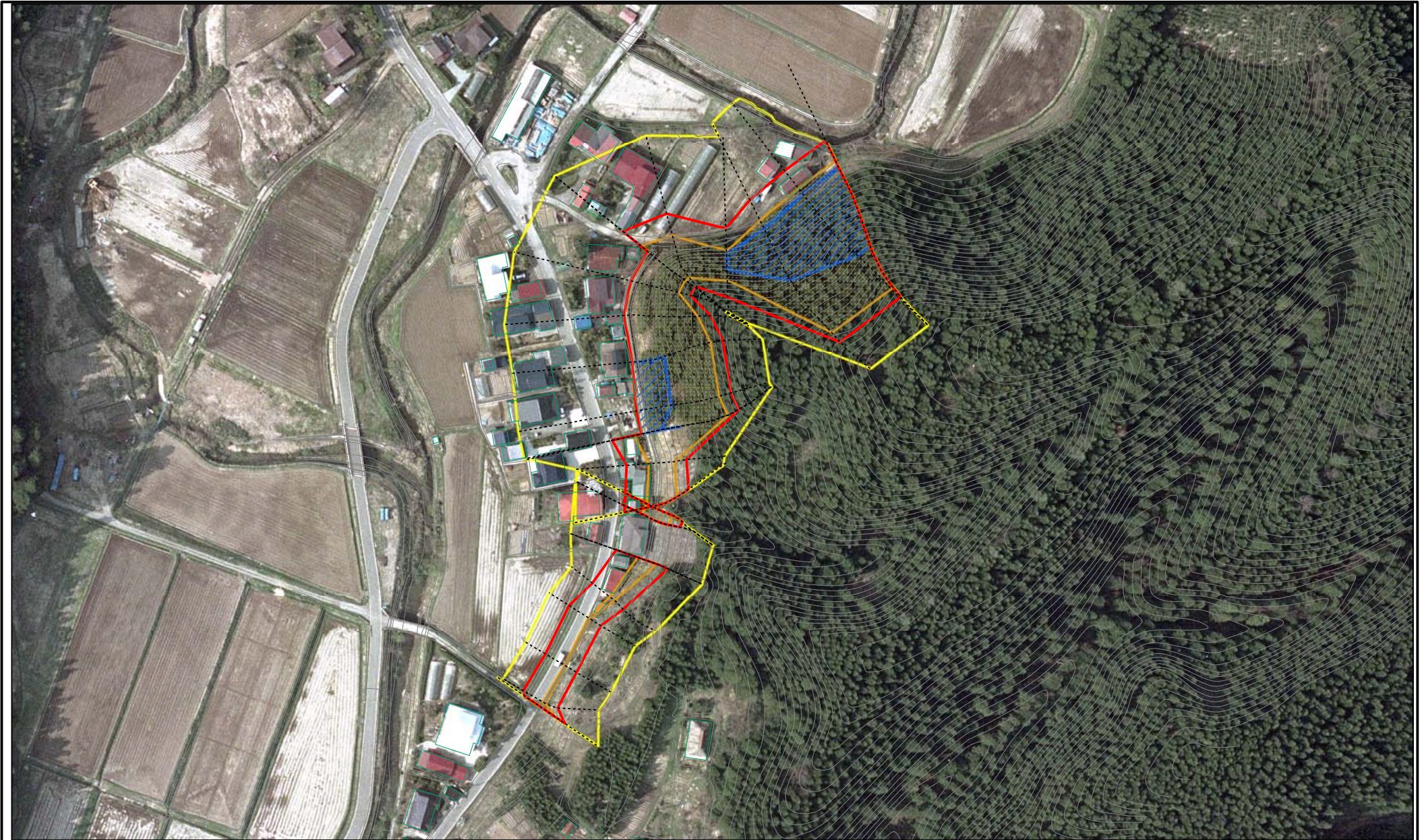
土砂災害警戒区域等の指定の公示に係る図書(その2-1)



0 25 50 100
m

様式-2-1(急) 土砂災害警戒区域・土砂災害特別警戒区域 区域図(その2)	土砂災害防止法施行令第二条の基準に該当する区域		自然現象 の種類 急傾斜地の崩壊 告示番号 第49号 告示年月日 平成28年1月22日	箇所番号 I-547 箇所名 浅見内 所在地 南秋田郡五城目町内川浅見内字札ノ前
	土砂災害防止法 施行令第三条の 基準に該当する 区域			
	土砂災害防止法 施行令第三條の 基準に該当する 区域			
	それ以外の区域		縮尺 1:1,500	

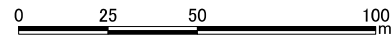
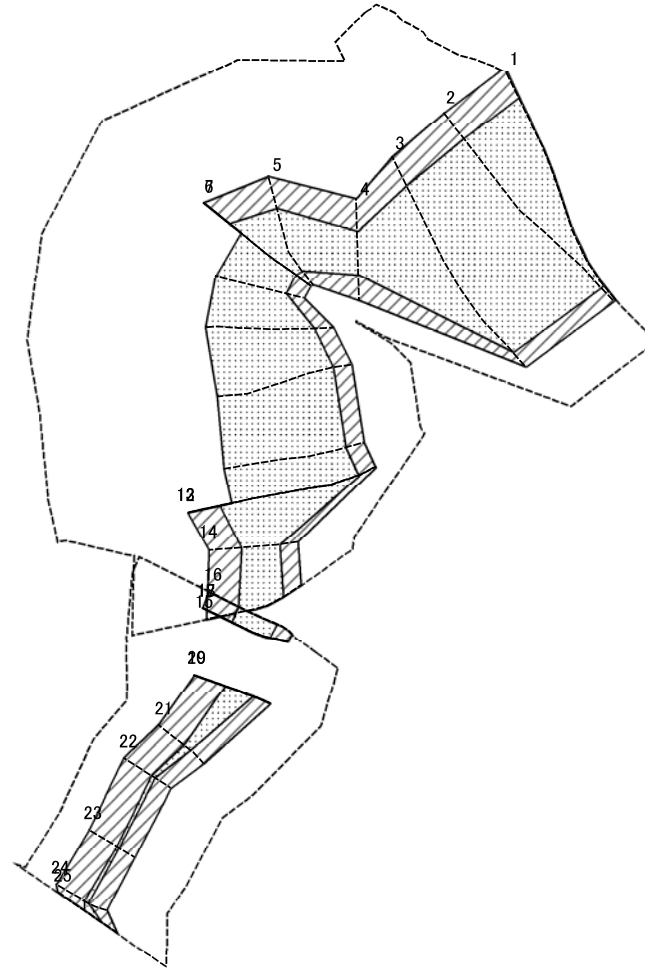
土砂災害警戒区域等の指定の公示に係る図書(その2-1)



0 25 50 100
m

様式-2-1(急) 土砂災害警戒区域・土砂災害特別警戒区域 区域図(その2)	土砂災害防止法施行令第二条の基準に該当する区域		自然現象 の種類 急傾斜地の崩壊	箇所番号	I-547
	土砂災害防止法 施行令第三条の 基準に該当する 区域			告示番号	第49号
	土砂等の(移動)高さが1m以下の場合、 土石等の移動による力が100kN/mを超える区域		縮尺 1:1,500	告示年月日	平成28年1月22日
	土砂等の堆積の高さが3mを超える区域 それ以外の区域			所在地	南秋田郡五城目町内川浅見内字札ノ前

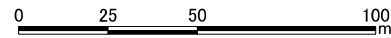
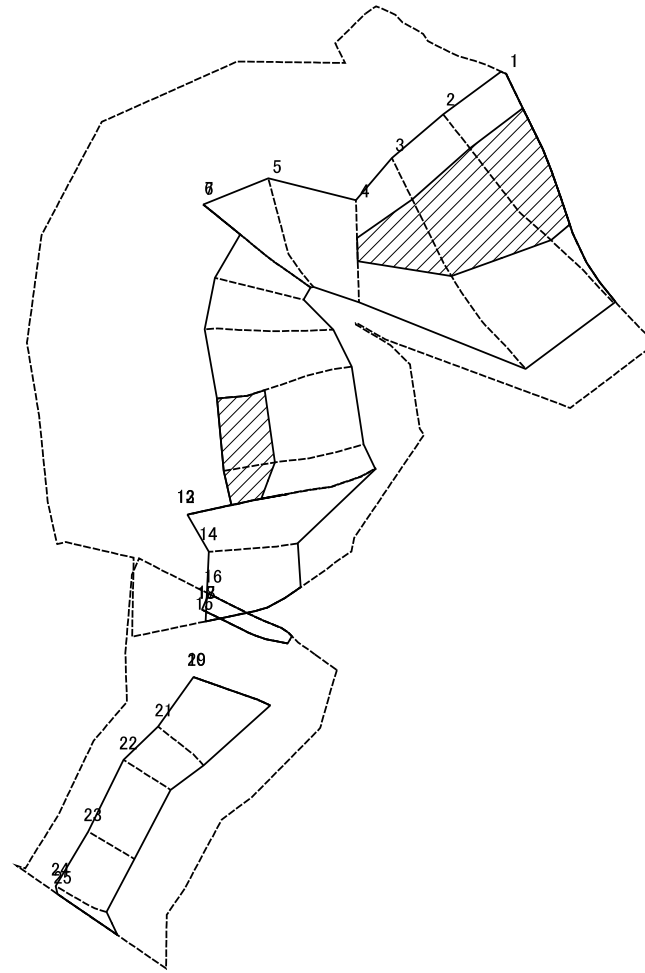
土砂災害警戒区域等の指定の公示に係る図書(その2-2)



図中の数字は横断測線番号を示す

様式-2-2(急) 土砂災害特別警戒区域の区域区分図 (急傾斜地の崩壊に伴う土石等の移動により 建築物の地上部に作用すると想定される力)	土砂災害防止法施行令第二条の基準に該当する区域		N 縮尺 1:1,500	自然現象の種類	急傾斜地の崩壊	箇所番号	I-547
	土砂災害防止法施行令第三条の基準に該当する区域			告示番号	第49号	箇所名	浅見内
	それ以外の区域			告示年月日	平成28年1月22日	所在地	南秋田郡五城目町内川浅見内字札ノ前

土砂災害警戒区域等の指定の公示に係る図書(その2-3)



図中の数字は横断測線番号を示す

様式-2-3(急) 土砂災害特別警戒区域の区域区分図 (急傾斜地の崩壊に伴う土石等の堆積により 建築物の地上部に作用すると想定される力)	土砂災害防止法施行令第2条の基準に該当する区域		N 縮尺 1:1,500	自然現象の種類	急傾斜地の崩壊	箇所番号	I-547
	土砂災害防止法施行令第3条の基準に該当する区域			告示番号	第49号	箇所名	浅見内
	それ以外の区域			告示年月日	平成28年1月22日	所在地	南秋田郡五城目町内川浅見内字札ノ前

土砂災害警戒区域等の指定の公示に係る図書(その3)(案)

横断測線の区間	土石等の移動により建築物の地上部に作用すると想定される力				土石等の堆積により建築物の地上部に作用すると想定される力				横断測線の区間	土石等の移動により建築物の地上部に作用すると想定される力				土石等の堆積により建築物の地上部に作用すると想定される力			
	土石等の(移動)高さが1m以下の場合、土石等の移動による力が100kN/m ² を超える区域		それ以外の区域		土石等の堆積の高さが3mを超える区域		それ以外の区域			土石等の(移動)高さが1m以下の場合、土石等の移動による力が100kN/m ² を超える区域		それ以外の区域		土石等の堆積の高さが3mを超える区域		それ以外の区域	
	力の大きさのうち最大のもの(kN/m ²)	土石等の高さ(m)	力の大きさのうち最大のもの(kN/m ²)	土石等の高さ(m)	力の大きさのうち最大のもの(kN/m ²)	土石等の高さ(m)	力の大きさのうち最大のもの(kN/m ²)	土石等の高さ(m)		力の大きさのうち最大のもの(kN/m ²)	土石等の高さ(m)	力の大きさのうち最大のもの(kN/m ²)	土石等の高さ(m)	力の大きさのうち最大のもの(kN/m ²)	土石等の高さ(m)	力の大きさのうち最大のもの(kN/m ²)	土石等の高さ(m)
1 ~ 2	177.41	1.00	100.00	1.00	20.73	4.10	15.16	3.00	~								
2 ~ 3	177.41	1.00	100.00	1.00	20.73	4.10	15.16	3.00	~								
3 ~ 4	174.23	1.00	100.00	1.00	18.97	3.75	15.16	3.00	~								
4 ~ 5	155.01	1.00	100.00	1.00	-	-	15.16	3.00	~								
5 ~ 6	160.04	1.00	100.00	1.00	-	-	15.16	3.00	~								
6 ~ 7	160.04	1.00	100.00	1.00	-	-	15.16	3.00	~								
7 ~ 8	160.04	1.00	100.00	1.00	-	-	14.03	2.78	~								
8 ~ 9	165.43	1.00	100.00	1.00	-	-	14.87	2.94	~								
9 ~ 10	171.56	1.00	100.00	1.00	-	-	15.16	3.00	~								
10 ~ 11	171.88	1.00	100.00	1.00	16.12	3.19	15.16	3.00	~								
11 ~ 12	171.88	1.00	100.00	1.00	16.09	3.18	15.16	3.00	~								
12 ~ 13	171.45	1.00	100.00	1.00	15.98	3.16	15.16	3.00	~								
13 ~ 14	171.45	1.00	100.00	1.00	15.98	3.16	15.16	3.00	~								
14 ~ 15	136.27	1.00	100.00	1.00	-	-	11.65	2.31	~								
16 ~ 17	138.77	1.00	100.00	1.00	-	-	12.25	2.42	~								
17 ~ 18	-	-	-	-	-	-	-	-	~								
18 ~ 19	-	-	-	-	-	-	-	-	~								
19 ~ 20	-	-	-	-	-	-	-	-	~								
20 ~ 21	130.36	1.00	100.00	1.00	-	-	12.06	2.39	~								
21 ~ 22	108.96	1.00	100.00	1.00	-	-	11.25	2.23	~								
22 ~ 23	104.41	1.00	100.00	1.00	-	-	8.81	1.74	~								
23 ~ 24	104.88	1.00	100.00	1.00	-	-	8.81	1.74	~								
24 ~ 25	119.95	1.00	100.00	1.00	-	-	11.05	2.19	~								
~									~								
~									~								
~									~								

様式-3(急) 建築物の構造の規制に必要な衝撃に関する事項	自然現象の種類	急傾斜地の崩壊	箇所番号	I-547
	告示番号	第49号	箇所名	浅見内
	告示年月日	平成28年1月22日	所在地	南秋田郡五城目町内川浅見内字札ノ前