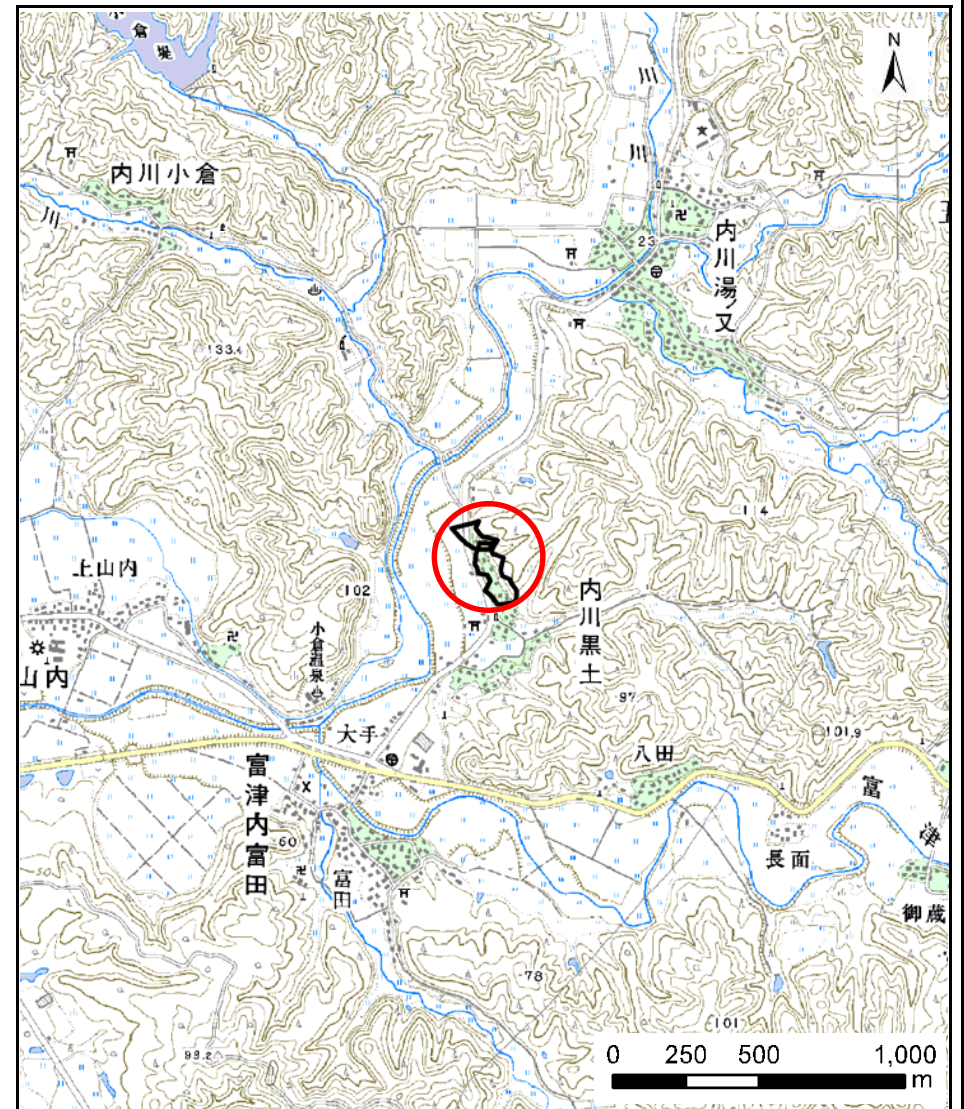


# 土砂災害警戒区域等の指定の公示に係る図書(その1)



(1/200,000)



(1/25,000)

様式-1(急)  
土砂災害警戒区域・土砂災害特別警戒区域  
位置図

自然現象の種類

箇所番号

箇所名

所在地

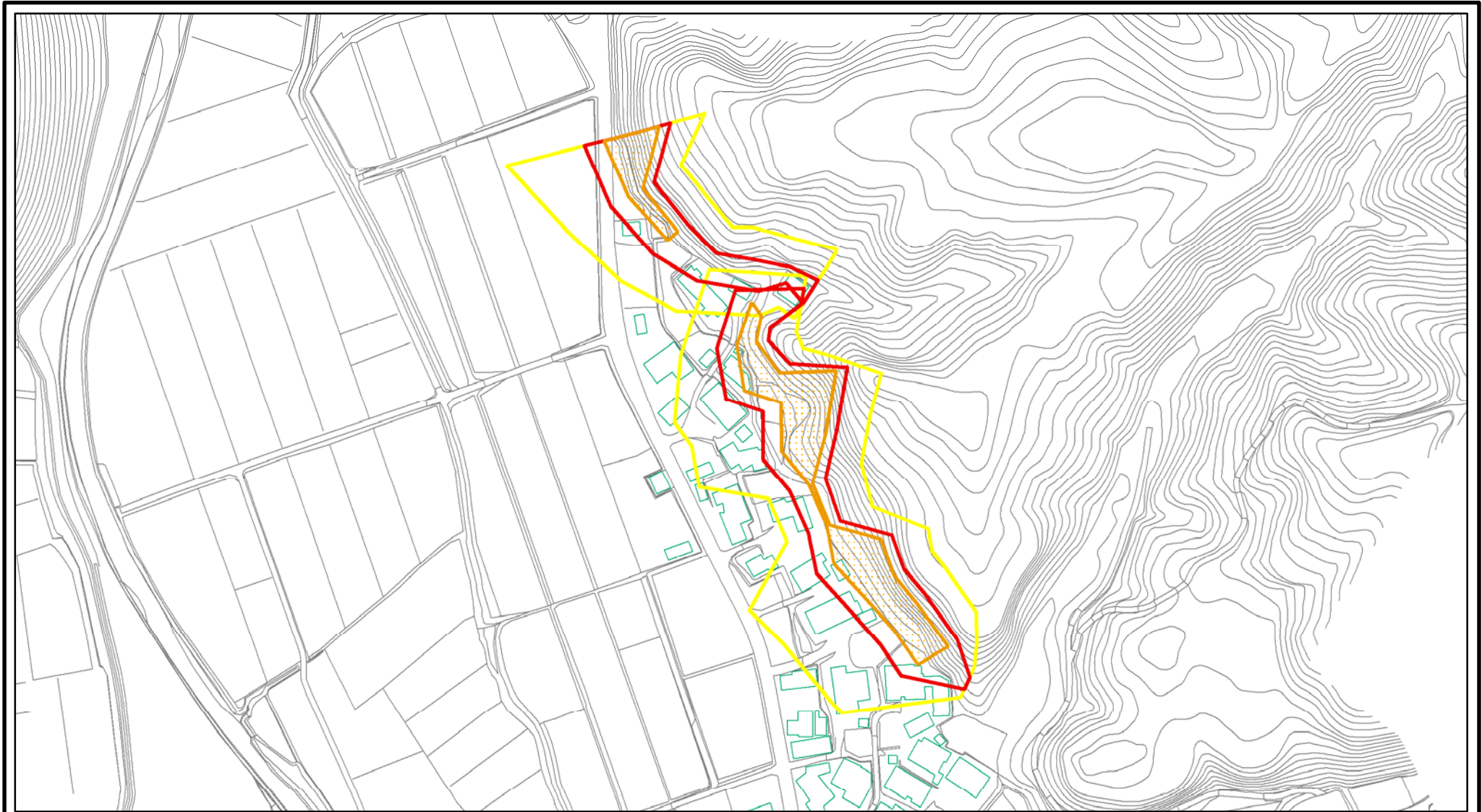
急傾斜地の崩壊

I-560

黒土

南秋田郡五城目町内川黒土字沼ノ上

# 土砂災害警戒区域等の指定の公示に係る図書(その2)



0 25 50 100  
m

様式-2(急)  
土砂災害警戒区域・土砂災害特別警戒区域  
区域図(その1)

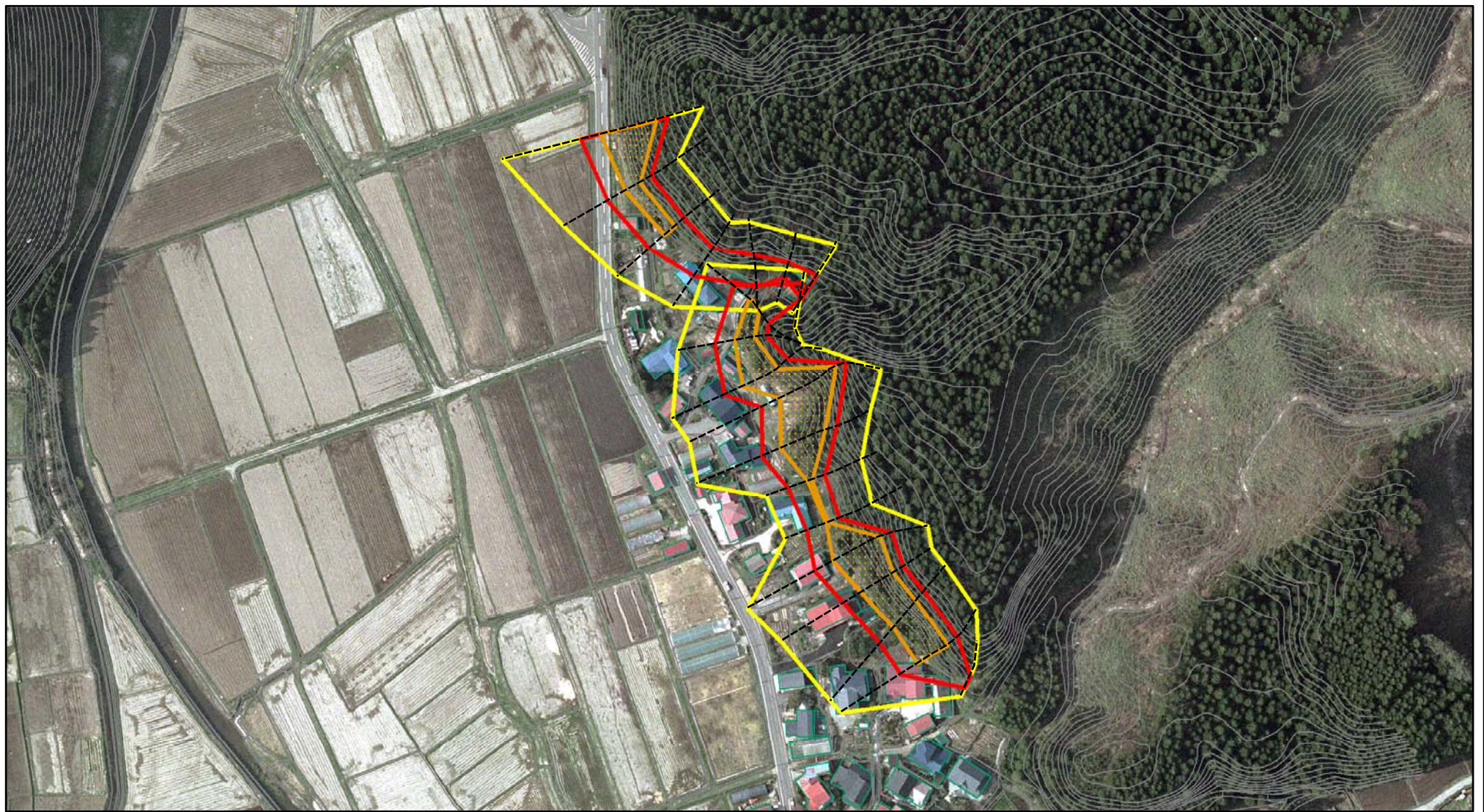
土砂災害防止法施行令第二条の基準に該当する区域	
土砂災害防止法施行令第三条の基準に該当する区域	
それ以外の区域	

土石等の(移動)高さが1m以下の場合、土石等の移動による力が100kN/m<sup>2</sup>を超える区域  
土石等の堆積の高さが3mを超える区域

N  
縮尺  
1:2,500

自然現象の種類	急傾斜地の崩壊	箇所番号	I-560
告示番号	第49号	箇所名	黒土
告示年月日	平成28年1月22日	所在地	南秋田郡五城目町内川黒土字沼ノ上

# 土砂災害警戒区域等の指定の公示に係る図書(その2)



0 25 50 100  
m

様式-2(急)

土砂災害警戒区域・土砂災害特別警戒区域

区域図(その1)

土砂災害防止法施行令第二条の基準に該当する区域



土砂災害防止法  
施行令第三条の  
基準に該当する  
区域

土石等の堆積の高さが3mを超える区域  
それ以外の区域



縮尺

1:2,500

自然現象  
の種類

急傾斜地の崩壊

告示番号

第49号

告示年月日

平成28年1月22日

箇所番号

I-560

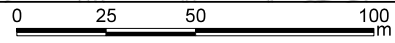
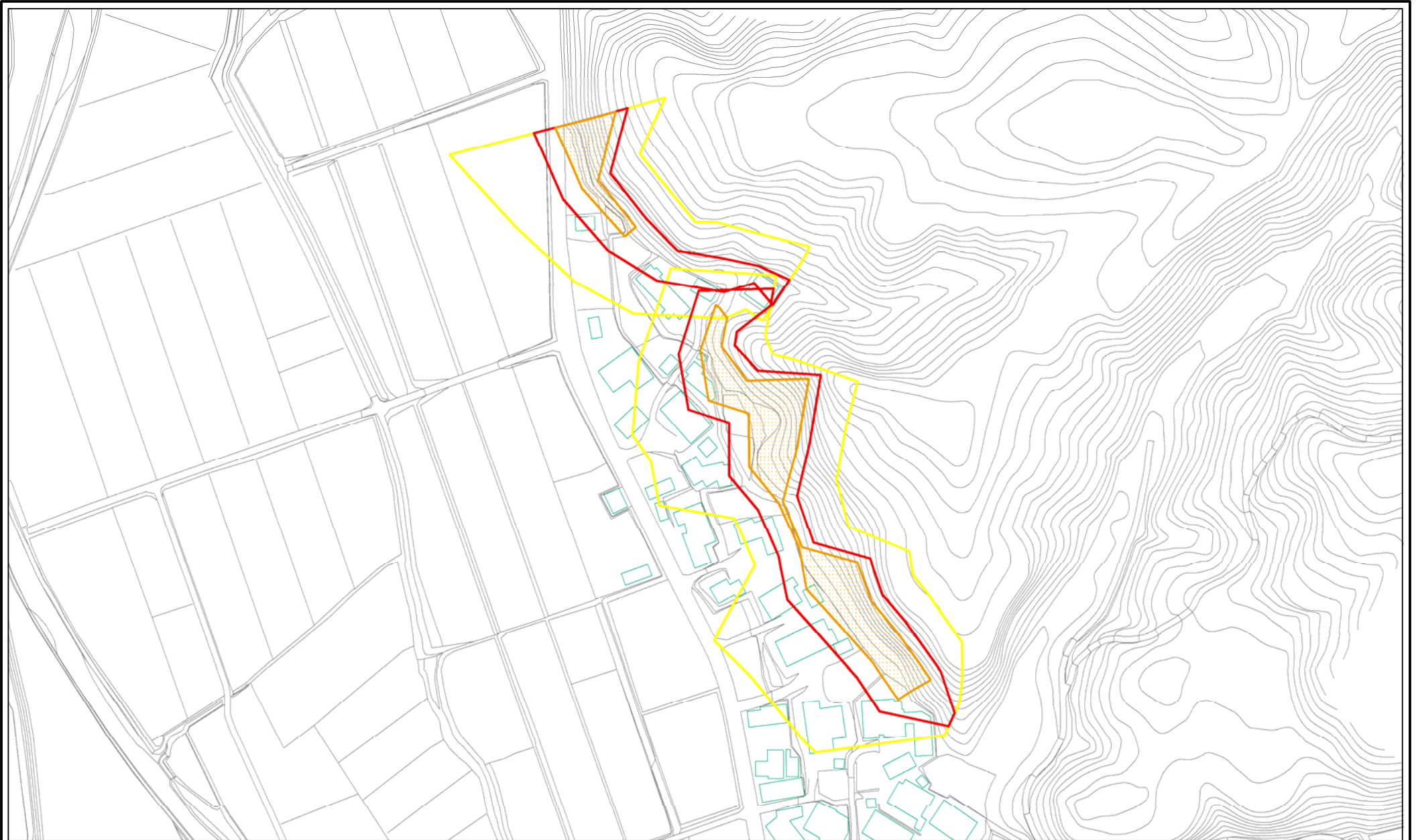
箇所名

黒土

所在地

南秋田郡五城目町内川黒土字沼ノ上

土砂災害警戒区域等の指定の公示に係る図書(その2-1)



様式-2-1(急) 土砂災害警戒区域・土砂災害特別警戒区域 区域図(その2)	土砂災害防止法施行令第二条の基準に該当する区域		自然現象の種類 急傾斜地の崩壊 告示番号 第49号 告示年月日 平成28年1月22日	箇所番号	I-560		
	土砂災害防止法施行令第三条の基準に該当する区域			箇所名	黒土		
	土砂等の(移動)高さ1m以下の場合、土砂等の移動による力が100kN/mを超える区域			縮尺	1:1,500	所在地	南秋田郡五城目町内川黒土字沼ノ上
	土砂等の堆積の高さが3mを超える区域						
	それ以外の区域						

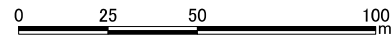
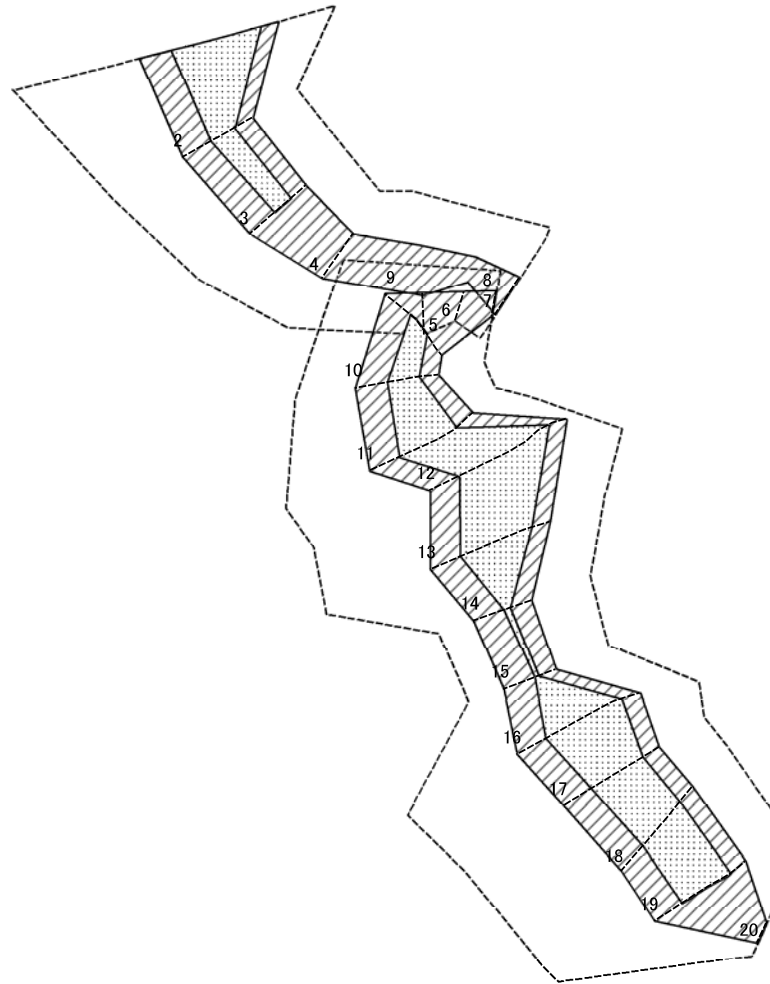
土砂災害警戒区域等の指定の公示に係る図書(その2-1)



0 25 50 100 m

様式-2-1(急) 土砂災害警戒区域・土砂災害特別警戒区域 区域図(その2)	土砂災害防止法施行令第二条の基準に該当する区域		N 縮尺 1:1,500	自然現象の種類	急傾斜地の崩壊	箇所番号	I-560
	土砂災害防止法施行令第三条の基準に該当する区域			告示番号	第49号	箇所名	黒土
	土砂等の(移動)高さが1m以下の場合、土砂等の移動による力が100kN/mを超える区域			告示年月日	平成28年1月22日	所在地	南秋田郡五城目町内川黒土字沼ノ上
土砂等の堆積の高さが3mを超える区域							
それ以外の区域							

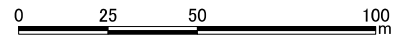
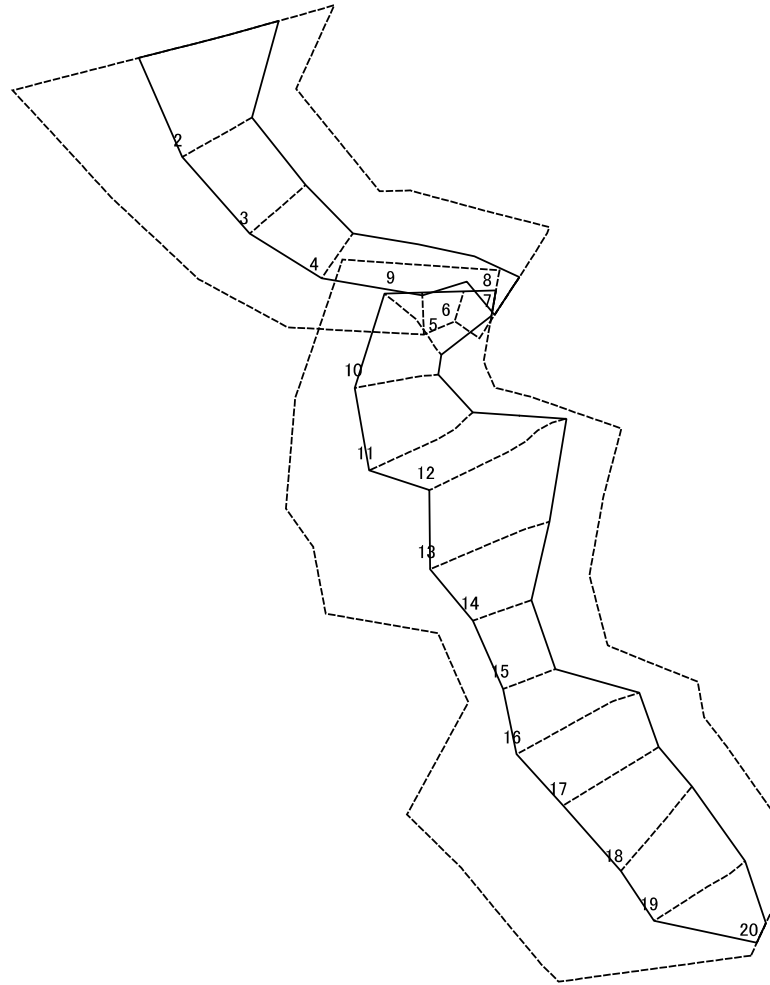
土砂災害警戒区域等の指定の公示に係る図書(その2-2)



図中の数字は横断測線番号を示す

様式-2-2(急) 土砂災害特別警戒区域の区域区分図 (急傾斜地の崩壊に伴う土石等の移動により 建築物の地上部に作用すると想定される力)	土砂災害防止法施行令第二条の基準に該当する区域		N 縮尺 1:1,500	自然現象の種類	急傾斜地の崩壊	箇所番号	I-560
	土砂災害防止法施行令第三条の基準に該当する区域			告示番号	第49号	箇所名	黒土
	それ以外の区域			告示年月日	平成28年1月22日	所在地	南秋田郡五城目町内川黒土字沼ノ上

土砂災害警戒区域等の指定の公示に係る図書(その2-3)



図中の数字は横断測線番号を示す

様式一2-3(急) 土砂災害特別警戒区域の区域区分図 (急傾斜地の崩壊に伴う土石等の堆積により 建築物の地上部に作用すると想定される力)	土砂災害防止法施行令第2条の基準に該当する区域		N 縮尺 1:1,500	自然現象の種類	急傾斜地の崩壊	箇所番号	I-560
	土砂災害防止法施行令第3条の基準に該当する区域			告示番号	第49号	箇所名	黒土
	それ以外の区域			告示年月日	平成28年1月22日	所在地	南秋田郡五城目町内川黒土字沼ノ上

# 土砂災害警戒区域等の指定の公示に係る図書(その3)(案)

横断測線の区間	土石等の移動により建築物の地上部に作用すると想定される力				土石等の堆積により建築物の地上部に作用すると想定される力				横断測線の区間	土石等の移動により建築物の地上部に作用すると想定される力				土石等の堆積により建築物の地上部に作用すると想定される力			
	土石等の(移動)高さが1m以下の場合、土石等の移動による力が100kN/m <sup>2</sup> を超える区域		それ以外の区域		土石等の堆積の高さが3mを超える区域		それ以外の区域			土石等の(移動)高さが1m以下の場合、土石等の移動による力が100kN/m <sup>2</sup> を超える区域		それ以外の区域		土石等の堆積の高さが3mを超える区域		それ以外の区域	
	力の大きさのうち最大のもの (kN/m <sup>2</sup> )	土石等の高さ (m)	力の大きさのうち最大のもの (kN/m <sup>2</sup> )	土石等の高さ (m)	力の大きさのうち最大のもの (kN/m <sup>2</sup> )	土石等の高さ (m)	力の大きさのうち最大のもの (kN/m <sup>2</sup> )	土石等の高さ (m)		力の大きさのうち最大のもの (kN/m <sup>2</sup> )	土石等の高さ (m)	力の大きさのうち最大のもの (kN/m <sup>2</sup> )	土石等の高さ (m)	力の大きさのうち最大のもの (kN/m <sup>2</sup> )	土石等の高さ (m)	力の大きさのうち最大のもの (kN/m <sup>2</sup> )	土石等の高さ (m)
1 ~ 2	162.73	1.00	100.00	1.00	-	-	15.16	3.00	~								
2 ~ 3	127.25	1.00	100.00	1.00	-	-	13.56	2.68	~								
3 ~ 4	-	-	100.00	1.00	-	-	13.55	2.68	~								
4 ~ 5	-	-	99.50	1.00	-	-	13.55	2.68	~								
5 ~ 6	-	-	99.50	1.00	-	-	12.14	2.40	~								
6 ~ 7	-	-	92.96	1.00	-	-	11.89	2.35	~								
8 ~ 9	-	-	100.00	1.00	-	-	10.05	1.99	~								
9 ~ 10	128.63	1.00	100.00	1.00	-	-	10.87	2.15	~								
10 ~ 11	141.82	1.00	100.00	1.00	-	-	11.04	2.19	~								
11 ~ 12	167.70	1.00	100.00	1.00	-	-	15.16	3.00	~								
12 ~ 13	167.70	1.00	100.00	1.00	-	-	15.16	3.00	~								
13 ~ 14	154.07	1.00	100.00	1.00	-	-	13.53	2.68	~								
14 ~ 15	105.78	1.00	100.00	1.00	-	-	11.41	2.26	~								
15 ~ 16	157.42	1.00	100.00	1.00	-	-	13.54	2.68	~								
16 ~ 17	157.42	1.00	100.00	1.00	-	-	15.07	2.98	~								
17 ~ 18	150.91	1.00	100.00	1.00	-	-	15.16	3.00	~								
18 ~ 19	149.30	1.00	100.00	1.00	-	-	15.16	3.00	~								
19 ~ 20	-	-	100.00	1.00	-	-	15.01	2.97	~								
~									~								
~									~								
~									~								
~									~								
~									~								
~									~								
~									~								
~									~								
~									~								
~									~								

様式-3(急)  建築物の構造の規制に必要な衝撃に関する事項	自然現象の種類	急傾斜地の崩壊	箇所番号	I-560
	告示番号	第49号	箇所名	黒土
	告示年月日	平成28年1月22日	所在地	南秋田郡五城目町内川黒土字沼ノ上