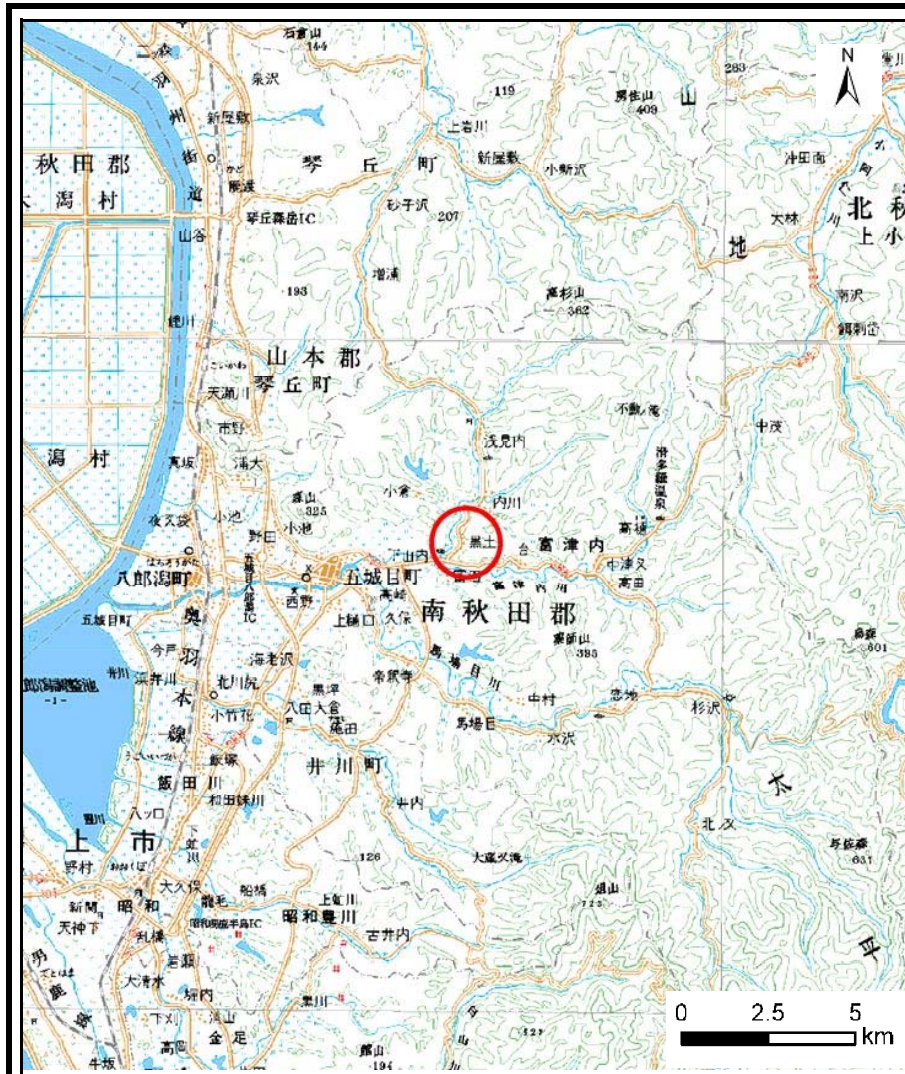
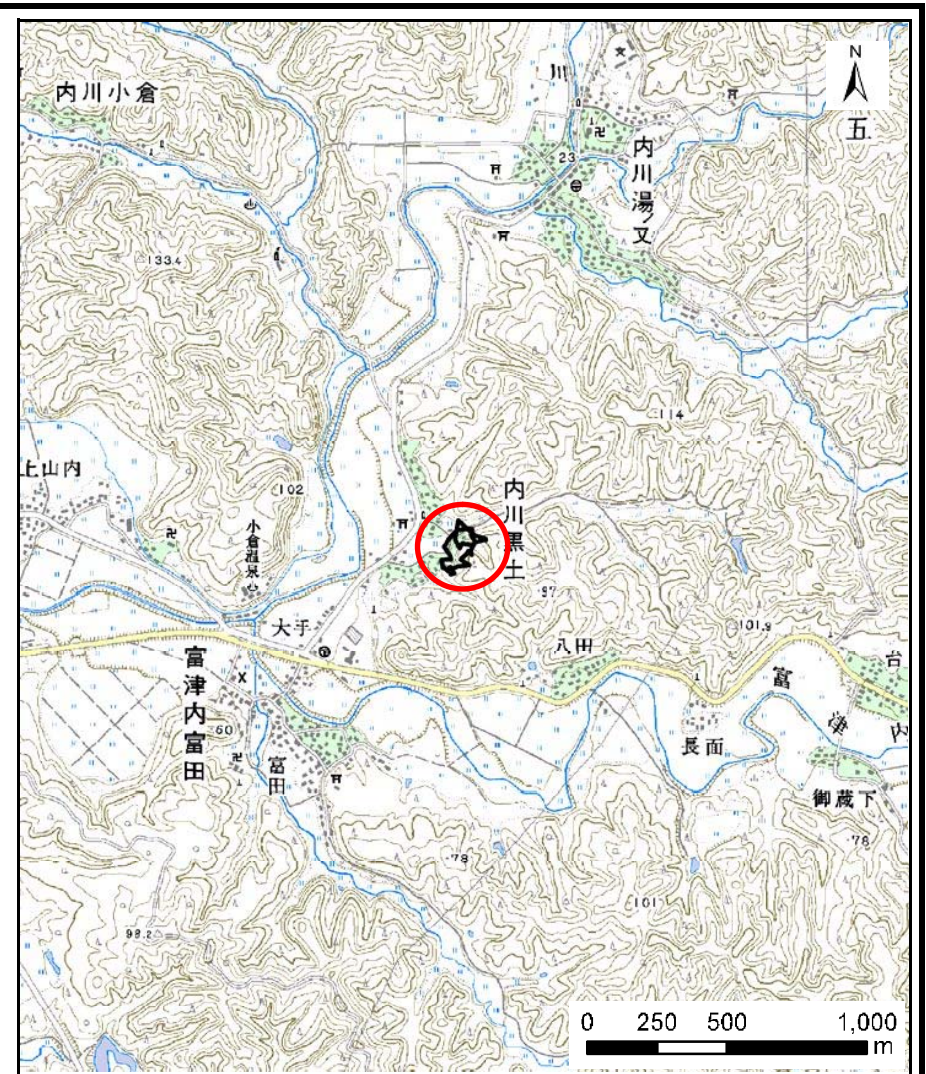


土砂災害警戒区域等の指定の公示に係る図書(その1)



(1/200,000)



(1/25,000)

様式-1(急)
土砂災害警戒区域・土砂災害特別警戒区域
位置図

自然現象の種類

急傾斜地の崩壊

箇所番号

I-1293

箇所名

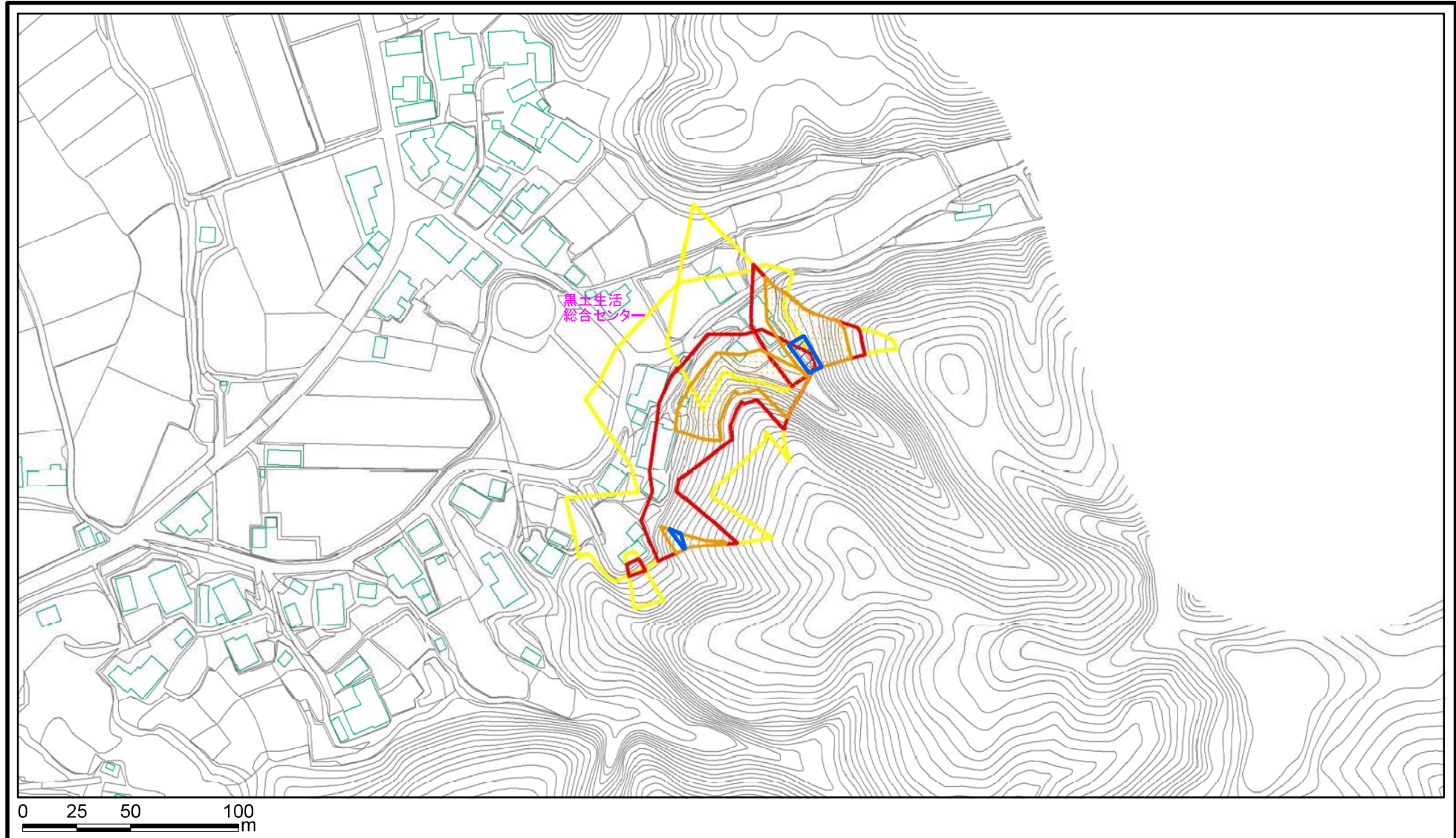
千刈台1号

所在地

南秋田郡五城目町内川黒土字千刈台及び大沢口

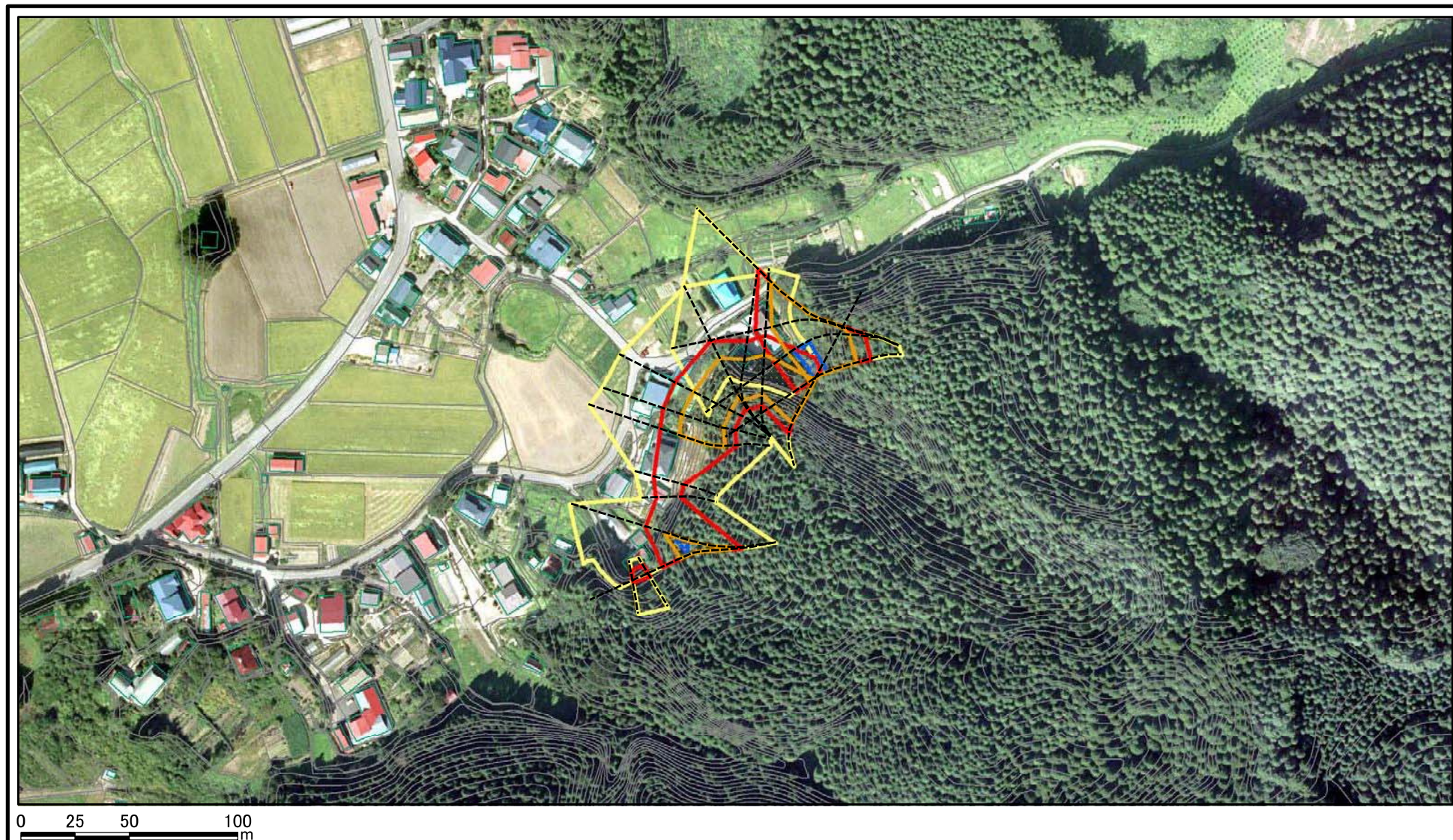
この地図は、国土地理院長の承認を得て、同院発行の20万分の1・2万5千分の1の地形図を複製したものである。(承認番号 平成24東複、第96号)

土砂災害警戒区域等の指定の公示に係る図書(その2)



様式-2(急) 土砂災害警戒区域・土砂災害特別警戒区域 区域図(その1)	土砂災害防止法施行令第二条の基準に該当する区域		N	自然現象の種類	急傾斜地の崩壊	箇所番号	I-1293
	土砂災害防止法施行令第三条の基準に該当する区域			縮尺 1:2,500	告示番号	第49号	箇所名
	土砂等の(移動)高さが1m以下の場合、土砂等の移動による力が100kN/mを超える区域		告示年月日		平成28年1月22日	所在地	南秋田郡五城目町内川黒土千刈台及び大沢口
	土砂等の堆積の高さが3mを超える区域		それ以外の区域				

土砂災害警戒区域等の指定の公示に係る図書(その2)



様式-2(急)

土砂災害警戒区域・土砂災害特別警戒区域
区域図(その1)

土砂災害防止法施行令第二条の基準に該当する区域



N

自然現象
の種類

急傾斜地の崩壊

箇所番号

I-1293

土砂災害防止法



縮尺

告示番号

第49号

箇所名

千刈台1号

施行令第三条の
基準に該当する
区域

土石等の堆積の高さが3mを超える区域



1:2,500

告示年月日

平成28年1月22日

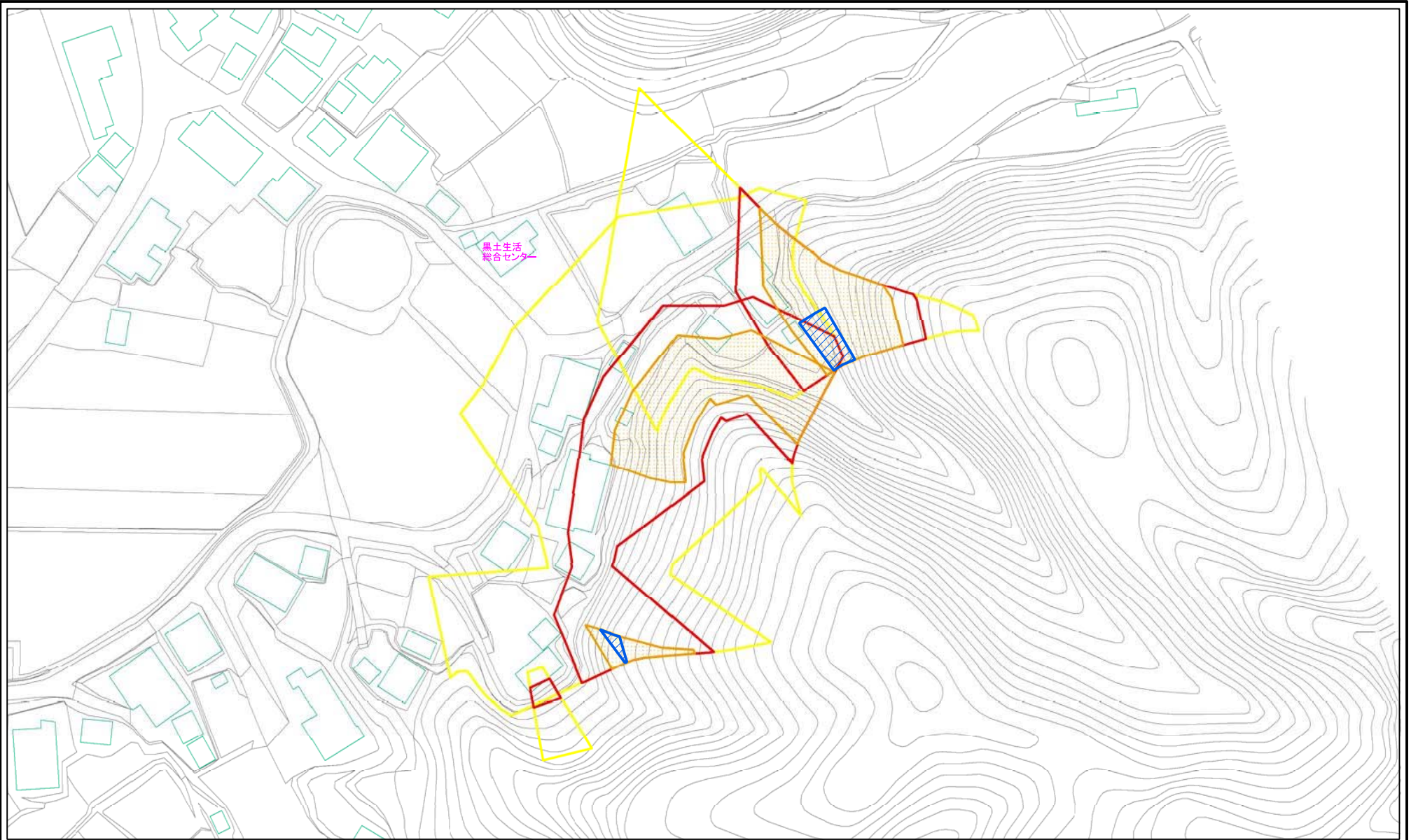
所在地

南秋田郡五城目町内川黒土字千刈台
及び大沢口

それ以外の区域



土砂災害警戒区域等の指定の公示に係る図書(その2-1)



0 25 50 100
m

様式-2-1(急)
土砂災害警戒区域・土砂災害特別警戒区域
区域図(その2)

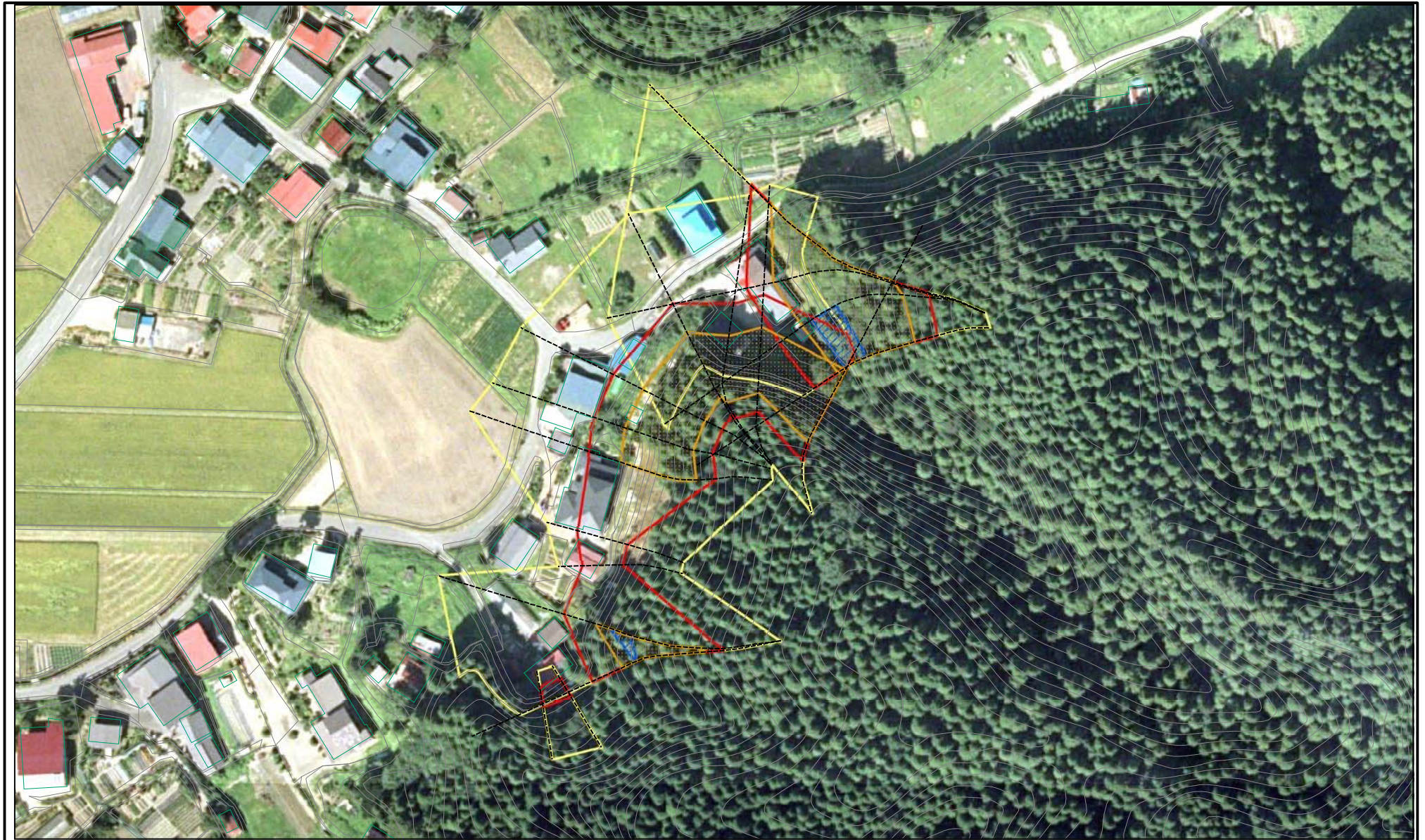
土砂災害防止法施行令第二条の基準に該当する区域	
土砂災害防止法施行令第三条の基準に該当する区域	
土砂災害特別警戒区域	
それ以外の区域	

N	縮尺 1:1,000
告示番号	
告示年月日	

自然現象の種類	急傾斜地の崩壊
告示番号	第49号
告示年月日	平成28年1月22日

箇所番号	I-1293
箇所名	千刈台1号
所在地	南秋田郡五城目町内川黒土字千刈台及び大沢口

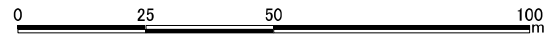
土砂災害警戒区域等の指定の公示に係る図書(その2-1)



0 25 50 100
m

様式-2-1(急) 土砂災害警戒区域・土砂災害特別警戒区域 区域図(その2)	土砂災害防止法施行令第二条の基準に該当する区域		自然現象 の種類 急傾斜地の崩壊 告示番号 第49号 告示年月日 平成28年1月22日	箇所番号	I-1293
	土砂災害防止法施行令第三条の基準に該当する区域			箇所名	千刈台1号
	土石等の移動(移動)高さが1m以下の場合、土石等の移動による力が100kN/m ² を超える区域		縮尺	所在地	南秋田郡五城目町内川黒土字千刈台及び大沢口
	土石等の地盤の高さが3mを超える区域		1:1,000		
	それ以外の区域				

土砂災害警戒区域等の指定の公示に係る図書(その2-2)



図中の数字は横断測線番号を示す

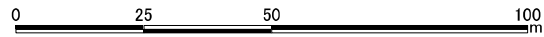
様式-2-2(急)
土砂災害特別警戒区域の区域区分図
(急傾斜地の崩壊に伴う土石等の移動により
建築物の地上部に作用すると想定される力)

土砂災害防止法施行令第二条の基準に該当する区域	
土砂災害防止法施行令第三条の基準に該当する区域	
それ以外の区域	

N	
縮尺	1:1,000

自然現象の種類	急傾斜地の崩壊	箇所番号	I-1293
告示番号	第49号	箇所名	千刈台1号
告示年月日	平成28年1月22日	所在地	南秋田郡五城目町内川黒土字千刈台及び大沢口

土砂災害警戒区域等の指定の公示に係る図書(その2-3)



図中の数字は横断測線番号を示す

様式-2-3(急)
土砂災害特別警戒区域の区域区分図
(急傾斜地の崩壊に伴う土石等の堆積により
建築物の地上部に作用すると想定される力)

土砂災害防止法施行令第二条の基準に該当する区域	
土砂災害防止法施行令第三条の基準に該当する区域	
それ以外の区域	

縮尺
1:1,000

自然現象の種類	急傾斜地の崩壊
告示番号	第49号
告示年月日	平成28年1月22日

箇所番号	I-1293
箇所名	千刈台1号
所在地	南秋田郡五城目町内川黒土字千刈台及び大沢口

土砂災害警戒区域等の指定の公示に係る図書(その3)(案)

(1/1)

横断測線の区間	土石等の移動により建築物の地上部に作用すると想定される力				土石等の堆積により建築物の地上部に作用すると想定される力				横断測線の区間	土石等の移動により建築物の地上部に作用すると想定される力				土石等の堆積により建築物の地上部に作用すると想定される力			
	土石等の(移動)高さが1m以下の場合、土石等の移動による力が100kN/m ² を超える区域		それ以外の区域		土石等の堆積の高さが3mを超える区域		それ以外の区域			土石等の(移動)高さが1m以下の場合、土石等の移動による力が100kN/m ² を超える区域		それ以外の区域		土石等の堆積の高さが3mを超える区域		それ以外の区域	
	力の大きさのうち最大のもの(kN/m ²)	土石等の高さ(m)	力の大きさのうち最大のもの(kN/m ²)	土石等の高さ(m)	力の大きさのうち最大のもの(kN/m ²)	土石等の高さ(m)	力の大きさのうち最大のもの(kN/m ²)	土石等の高さ(m)		力の大きさのうち最大のもの(kN/m ²)	土石等の高さ(m)	力の大きさのうち最大のもの(kN/m ²)	土石等の高さ(m)	力の大きさのうち最大のもの(kN/m ²)	土石等の高さ(m)	力の大きさのうち最大のもの(kN/m ²)	土石等の高さ(m)
1 ~ 2	143.81	1.00	100.00	1.00	-	-	14.97	2.96	~								
2 ~ 3	152.39	1.00	100.00	1.00	-	-	15.16	3.00	~								
3 ~ 4	152.73	1.00	100.00	1.00	17.63	3.49	15.16	3.00	~								
5 ~ 6	159.25	1.00	100.00	1.00	-	-	15.16	3.00	~								
6 ~ 7	152.79	1.00	100.00	1.00	-	-	14.22	2.81	~								
7 ~ 8	152.79	1.00	100.00	1.00	-	-	14.05	2.78	~								
8 ~ 9	150.29	1.00	100.00	1.00	-	-	13.45	2.66	~								
9 ~ 10	151.46	1.00	100.00	1.00	-	-	13.48	2.67	~								
10 ~ 11	158.03	1.00	100.00	1.00	-	-	14.19	2.81	~								
11 ~ 12	-	-	100.00	1.00	-	-	14.19	2.81	~								
12 ~ 13	-	-	99.15	1.00	-	-	8.82	1.74	~								
13 ~ 14	-	-	100.00	1.00	-	-	15.16	3.00	~								
14 ~ 15	165.55	1.00	100.00	1.00	15.67	3.10	15.16	3.00	~								
16 ~ 17	-	-	65.02	1.00	-	-	9.75	1.93	~								
~									~								
~									~								
~									~								
~									~								
~									~								
~									~								
~									~								
~									~								
~									~								
~									~								
~									~								

様式-3(急) 建築物の構造の規制に必要な衝撃に関する事項	自然現象の種類	急傾斜地の崩壊	箇所番号	I-1293
	告示番号	第49号	箇所名	千刈台1号
	告示年月日	平成28年1月22日	所在地	南秋田郡五城目町内川黒土千刈台及び大沢口