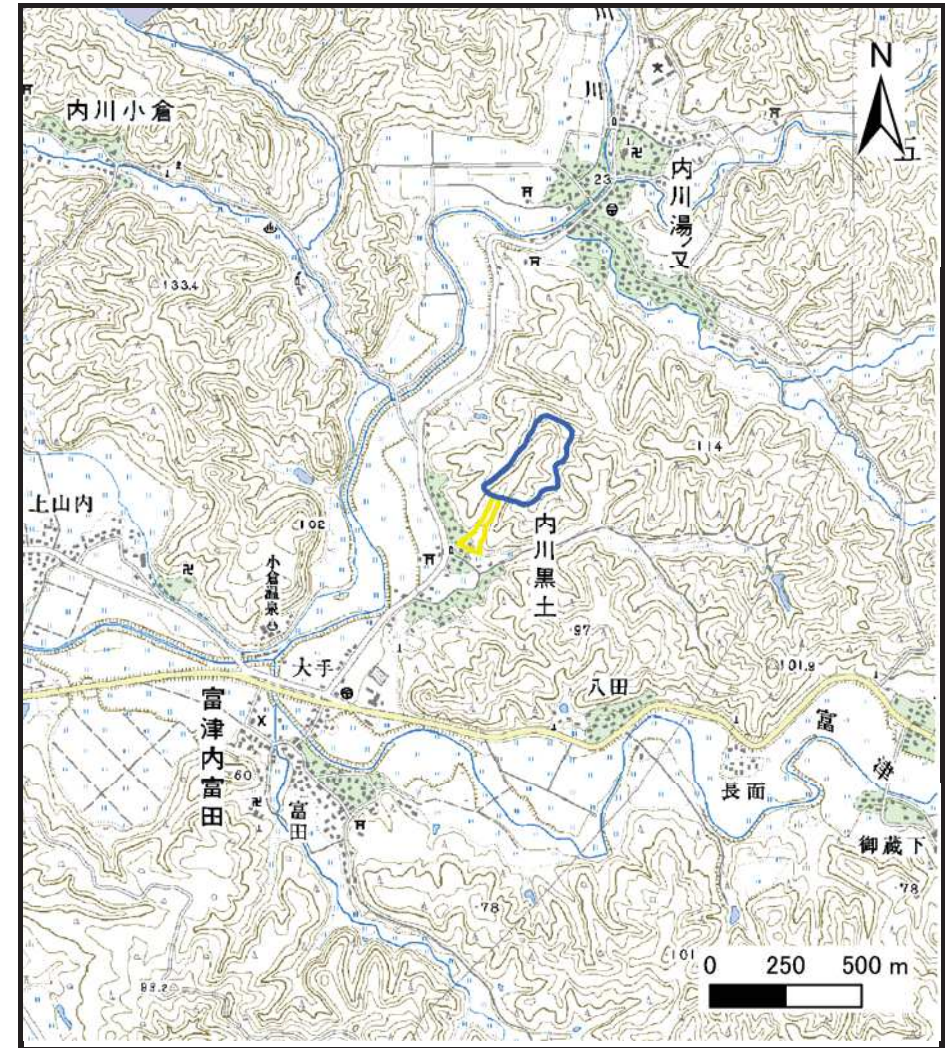


土砂災害警戒区域等の指定の公示に係る図書（その1）



(1/200,000)



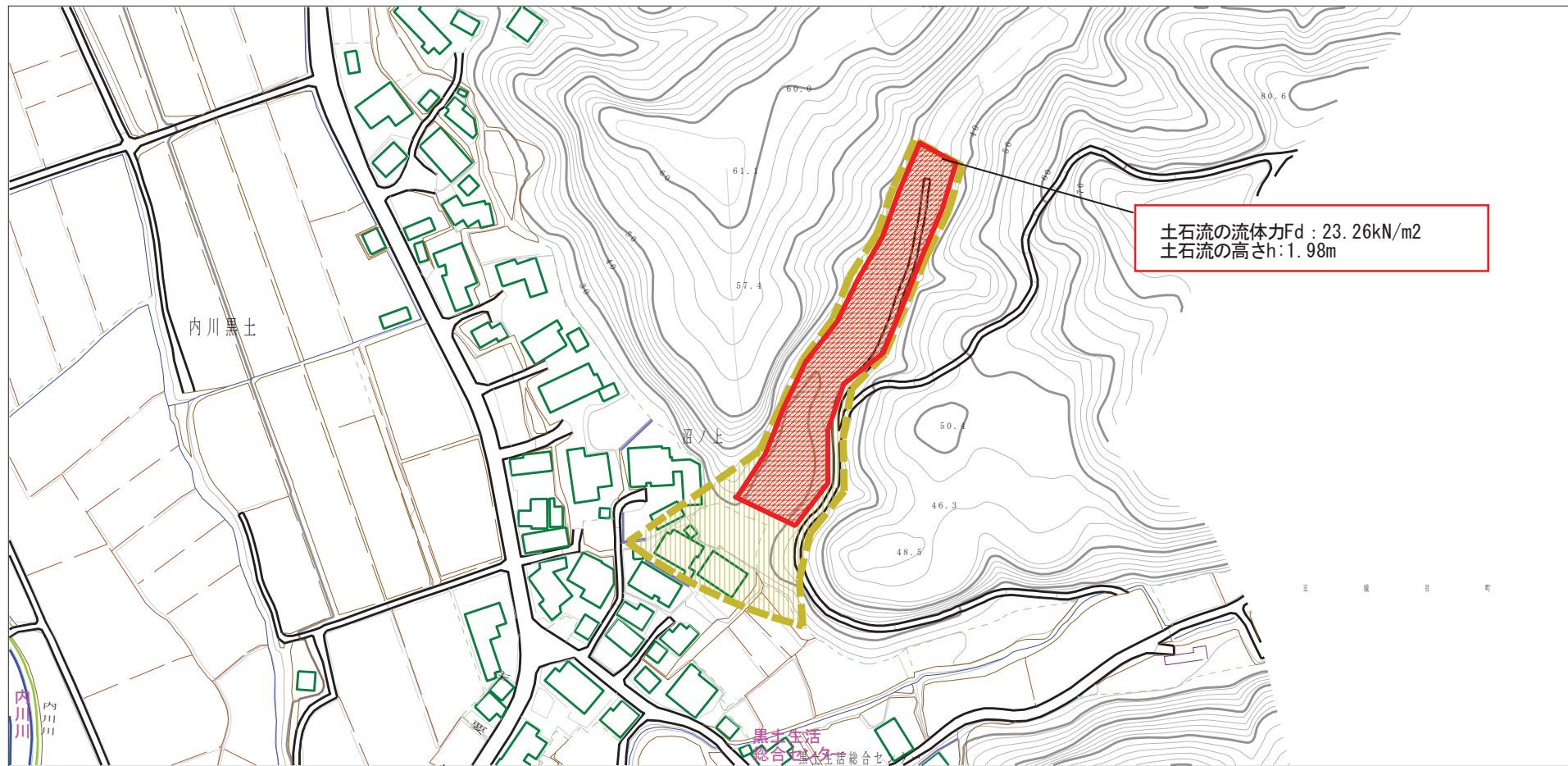
(1/25,000)

様式-1 (土)
土砂災害警戒区域・土砂災害特別警戒区域 位置図

| | |
|---------|------------------|
| 自然現象の種類 | 土石流 |
| 溪流番号 | I-1298 |
| 溪流名 | 水上沢 |
| 所在地 | 南秋田郡五城目町内川黒土字沼ノ上 |

この地図は、国土地理院長の承認を得て、同院発行の20万分の1・2万5千分の1の地形図を複製したものである。（承認番号 平成24東複、第96号）

土砂災害警戒区域等の指定の公示に係る図書（その2）



土石流の流体力 F_d : 23.26kN/m²
土石流の高さ h : 1.98m

0 100m × 100m

様式-2 (土)

土砂災害警戒区域・土砂災害特別警戒区域図

土砂災害防止法施行令第二条の基準に該当する区域

土砂災害防止法施行令第三条の基準に該当する区域

土石流の高さが1mを超える場合、土石等の移動による力が50kN/m²を超える区域

土石流の高さが1mを超える場合、土石等の移動による力が50kN/m²以下の区域

それ以外の区域



縮尺 1:2,500

自然現象の種類

告示番号

告示年月日

土石流

第49号

平成28年1月22日

溪流番号

溪流名

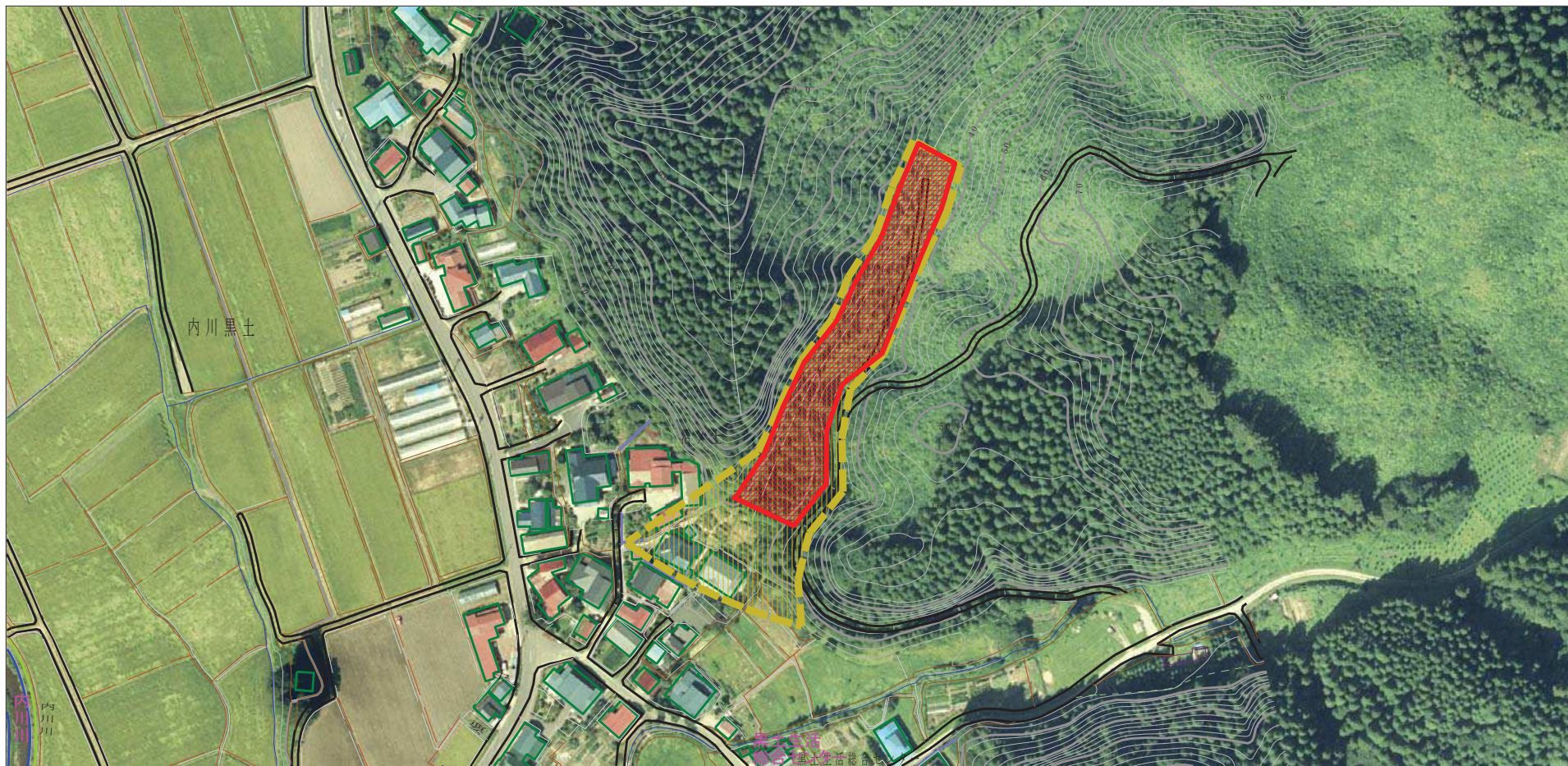
所在地

I-1298

水上沢

南秋田郡五城目町内川黒土字沼ノ上

参考資料



| | | | | | | | |
|------|-------------------------|--|--------------------|---------|------------|------|------------------|
| 参考資料 | 土砂災害防止法施行令第二条の基準に該当する区域 | | N 縮尺 1:2,500 | 自然現象の種類 | 土石流 | 溪流番号 | I-1298 |
| | 土砂災害防止法施行令第三条の基準に該当する区域 | | | 告示番号 | 第49号 | 溪流名 | 水上沢 |
| | 土砂災害防止法施行令第三条の基準に該当する区域 | | | 告示年月日 | 平成28年1月22日 | 所在地 | 南秋田郡五城目町内川黒土字沼ノ上 |
| | それ以外の区域 | | | | | | |

土砂災害警戒区域等の指定の公示に係わる図書(その3)

| 区分番号 | 力の大きさのうち最大のもの (kN/m ²) | 土石流の高さ (m) |
|-------|------------------------------------|------------|
| No.0 | 23.26 | 1.98 |
| No.1 | 20.65 | 1.86 |
| No.2 | 20.18 | 1.96 |
| No.3 | 16.03 | 1.82 |
| No.4 | 14.53 | 1.75 |
| No.5 | 15.94 | 2.07 |
| No.6 | 13.78 | 1.96 |
| No.7 | 10.04 | 1.64 |
| No.8 | 9.95 | 1.72 |
| No.9 | 9.85 | 1.72 |
| No.10 | 6.27 | 1.26 |
| No.11 | 5.63 | 1.31 |
| No.12 | 6.09 | 1.26 |
| No.13 | 6.59 | 1.21 |
| | | |
| | | |
| | | |
| | | |
| | | |
| | | |
| | | |
| | | |
| | | |
| | | |
| | | |
| | | |
| | | |

| | | | | |
|----------------------------------|---------|------------|------|------------------|
| 様式-3(土) 建築物の構造の規制に必要な衝撃に関する事項 | 自然現象の種類 | 土石流 | 溪流番号 | I-1298 |
| | 公示番号 | 第49号 | 溪流名 | 水上沢 |
| | 公示年月日 | 平成28年1月22日 | 所在地 | 南秋田郡五城目町内川黒土字沼ノ上 |