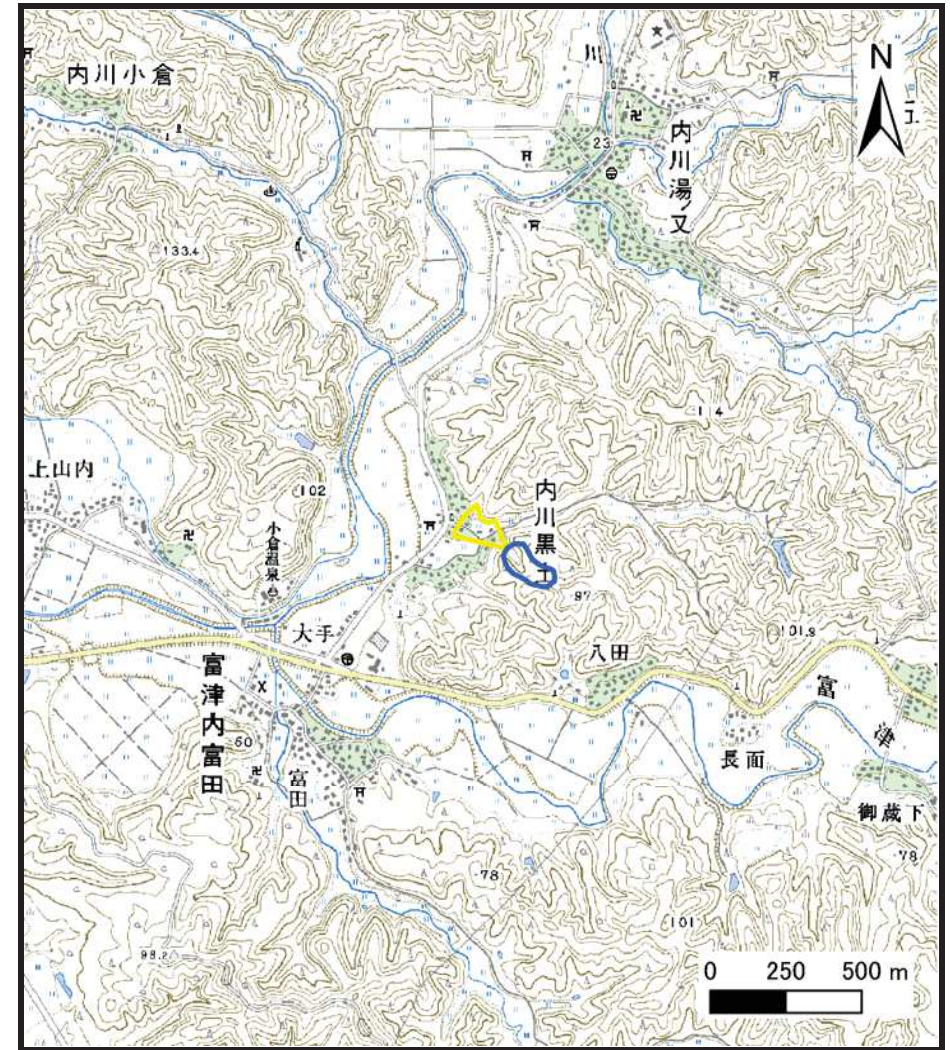


# 土砂災害警戒区域等の指定の公示に係る図書（その1）



(1/200,000)



(1/25,000)

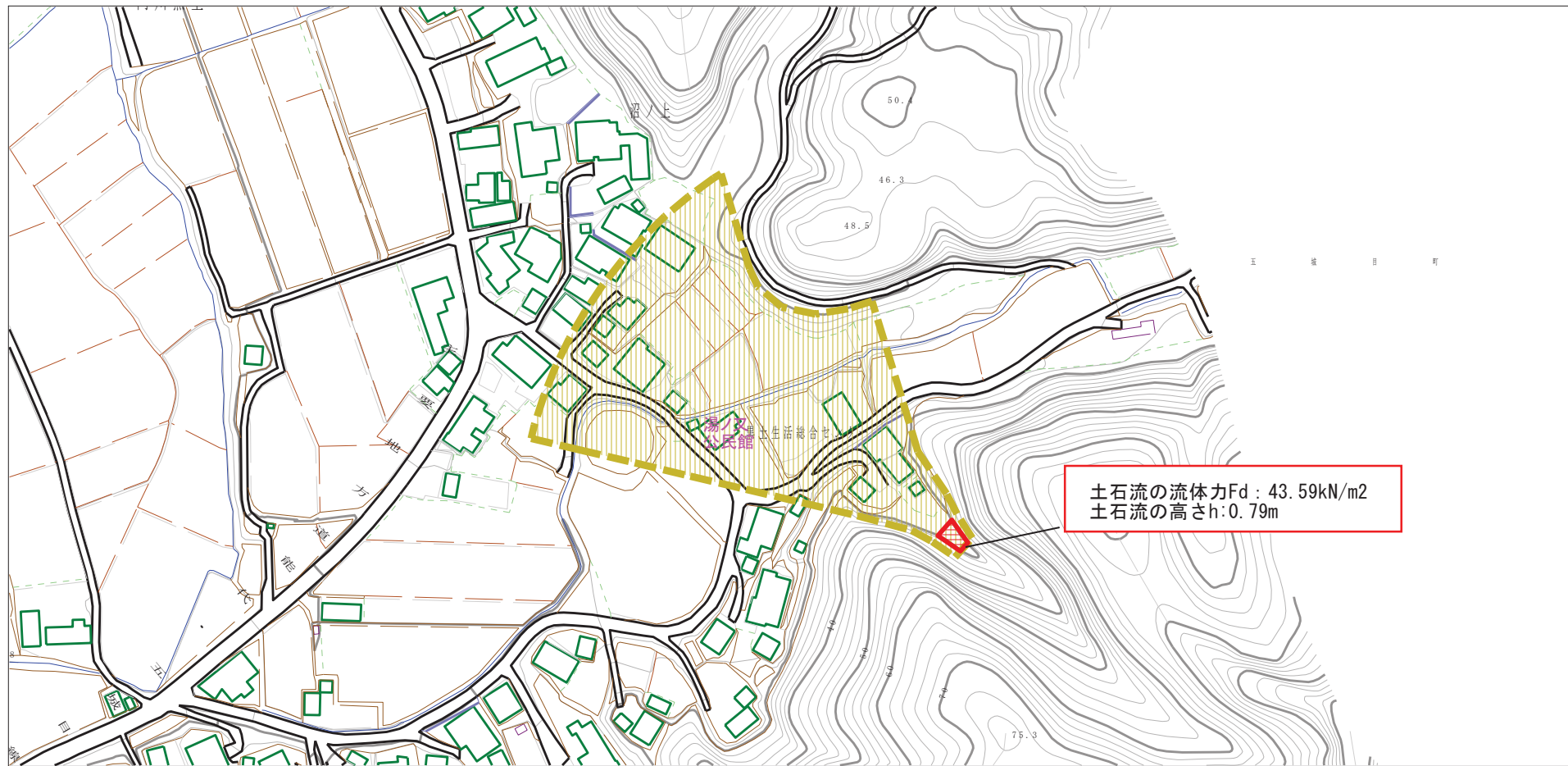
様式-1 (土)  
土砂災害警戒区域・土砂災害特別警戒区域 位置図

自然現象の種類	土石流
溪流番号	II-1334
溪流名	沼ノ上沢
所在地	南秋田郡五城目町内川黒土字千刈台、大沢口及び沼ノ上

この地図は、国土地理院長の承認を得て、同院発行の20万分の1・2万5千分の1の地形図を複製したものである。（承認番号 平成24東複、第96号）



# 土砂災害警戒区域等の指定の公示に係る図書（その2）



土石流の流体力 $F_d$ : 43.59kN/m<sup>2</sup>  
土石流の高さ $h$ : 0.79m

0 100m × 100m

## 様式-2 (土)

### 土砂災害警戒区域・土砂災害特別警戒区域 区域図

土砂災害防止法施行令第二条の基準に該当する区域	
土砂災害防止法施行令第三条の基準に該当する区域	
それ以外の区域	





N  
縮尺  
1:2,500

自然現象の種類	土石流	溪流番号	II-1334
告示番号	第49号	溪流名	沼ノ上沢
告示年月日	平成28年1月22日	所在地	南秋田郡五城目町内川黒土字千刈台、大沢口及び沼ノ上



# 参考資料



参考資料	土砂災害防止法施行令第二条の基準に該当する区域		N ↑ 縮尺 1:2,500	自然現象の種類	土石流	溪流番号	Ⅱ-1334
	土砂災害防止法施行令第三条の基準に該当する区域			告示番号	第49号	溪流名	沼ノ上沢
	土石流の高さが1mを超える場合、土石等の移動による力が50kN/mを超える区域		告示年月日	平成28年1月22日	所在地	南秋田郡五城目町内川黒土字千刈台、大沢口及び沼ノ上	
	土石流の高さが1mを超える場合、土石等の移動による力が50kN/m以下の区域		それ以外の区域	