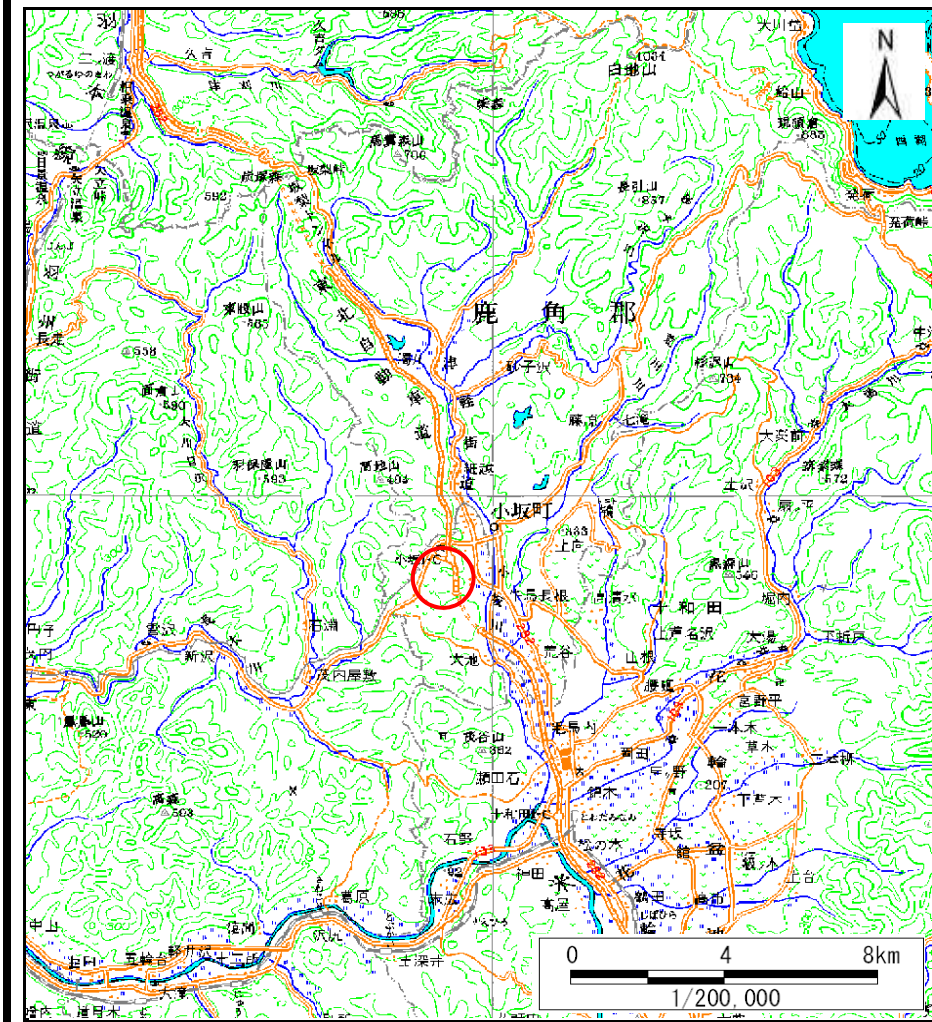
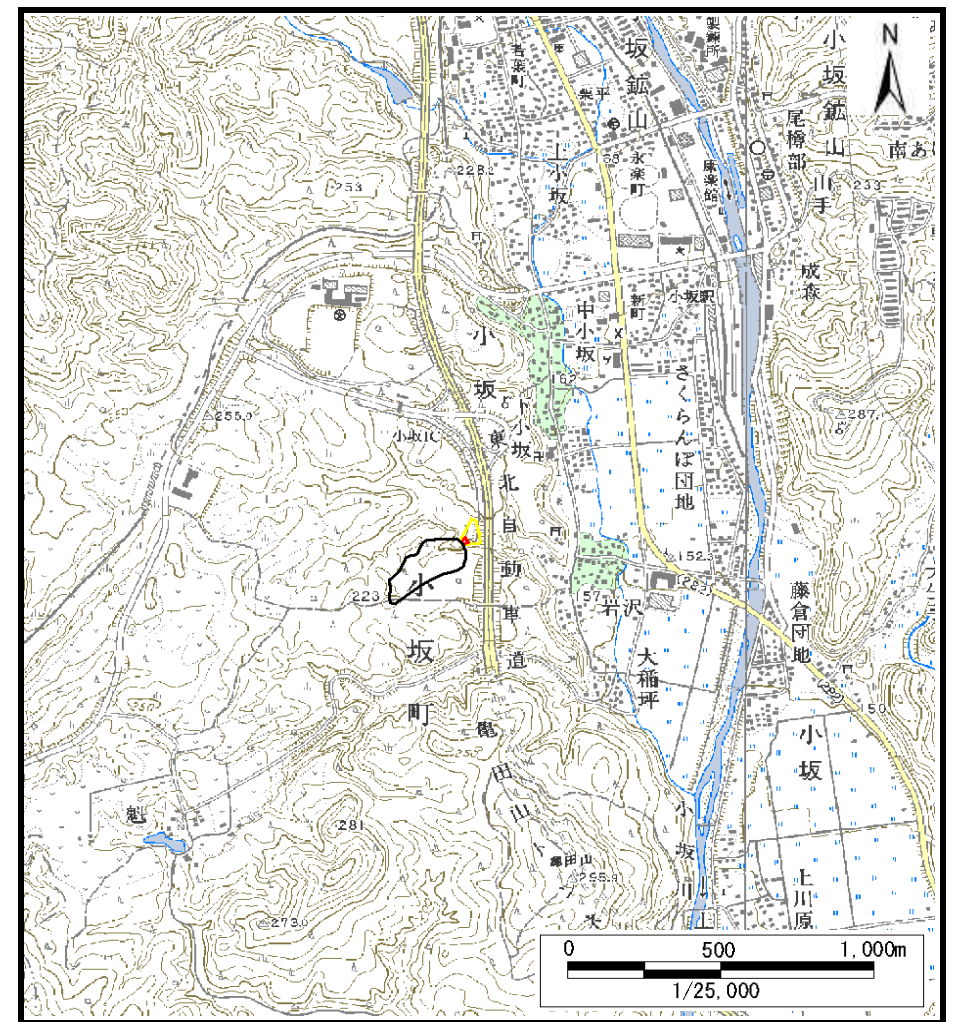


土砂災害警戒区域等の指定の公示に係る図書（その1）



(1/200,000)



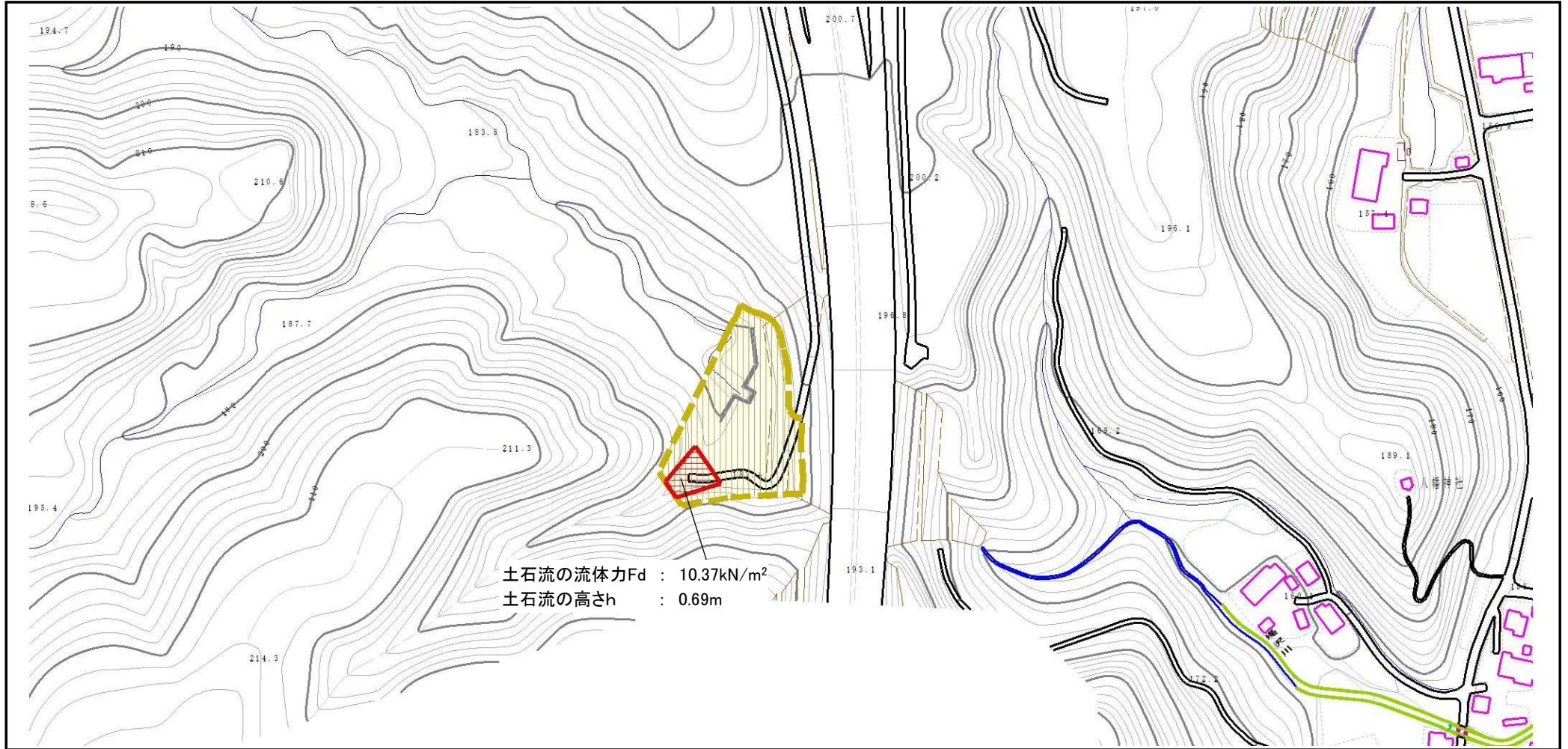
(1/25,000)

様式-1 (土)
土砂災害警戒区域・土砂災害特別警戒区域 位置図

自然現象の種類	土石流
溪流番号	I-0083
溪流名	カドノサワ
所在地	秋田県鹿角郡小坂町小坂字下上山

この地図は、国土地理院長の承認を得て、同院発行の数値地図200000(地図画像)及び数値地図25000(地図画像)を複製したものである。(承認番号 平24情復、第253号)

土砂災害警戒区域等の指定の公示に係る図書（その2）

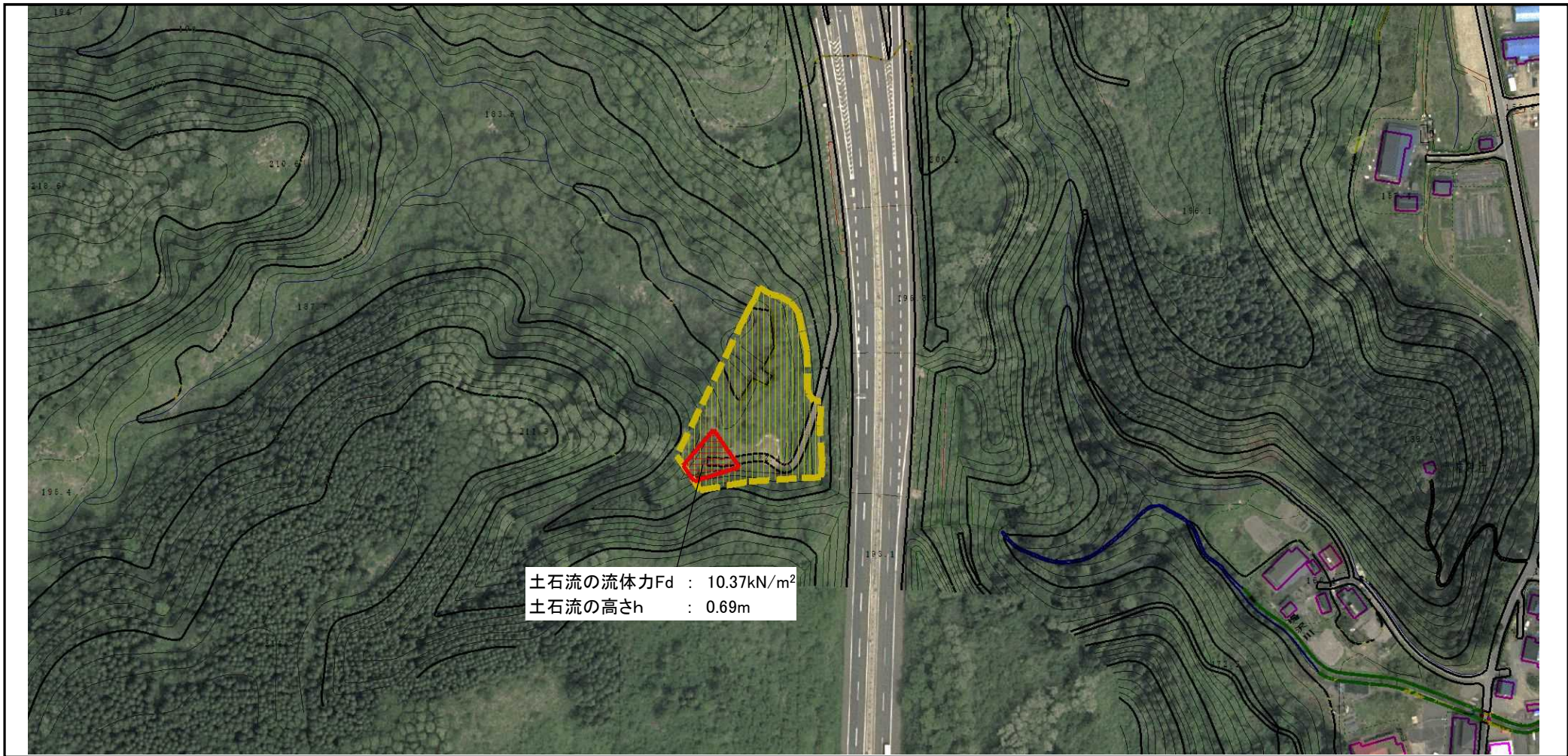


土石流の流体力Fd : 10.37kN/m²
 土石流の高さh : 0.69m

0 1 × 100m

様式-2(土) 土砂災害警戒区域・土砂災害特別警戒区域 区域図	土砂災害防止法施行令第二条の基準に該当する区域		N 縮尺 1:2,500	自然現象の種類	土石流	溪流番号	I-0083
	土砂災害防止法施行令第三条の基準に該当する区域	土石流の高さが1mを超える場合、土石等の移動による力が50kN/m ² を超える区域		告示番号	第49号	溪流名	カドノサワ
		土石流の高さが1mを超える場合、土石等の移動による力が50kN/m ² を超えない区域		告示年月日	平成28年1月22日	所在地	秋田県鹿角郡小坂町小坂字下上山
		その他の区域					

土砂災害警戒区域等の指定の公示に係る図書 (その2)



土石流の流体力 F_d : 10.37kN/m²
 土石流の高さ h : 0.69m

0 1 × 100m

様式-2 (土)
 土砂災害警戒区域・土砂災害特別警戒区域
 区域図

土砂災害防止法施行令第二条の基準に該当する区域



自然現象
 の種類

土石流

溪流番号

I-0083

土砂災害
 防止法施
 行令第三
 条の基準
 に該当す
 る区域

土石流の高さが1mを超える場合、土石等の
 移動による力が50kN/m²を超える区域



土石流の高さが1mを超える場合、土石等の
 移動による力が50kN/m²を超えない区域



その他の区域



縮尺
 1:2,500

告示番号

第49号

溪流名

カドノサワ

告示年月日

平成28年1月22日

所在地

秋田県鹿角郡小坂町小
 坂字下上山

