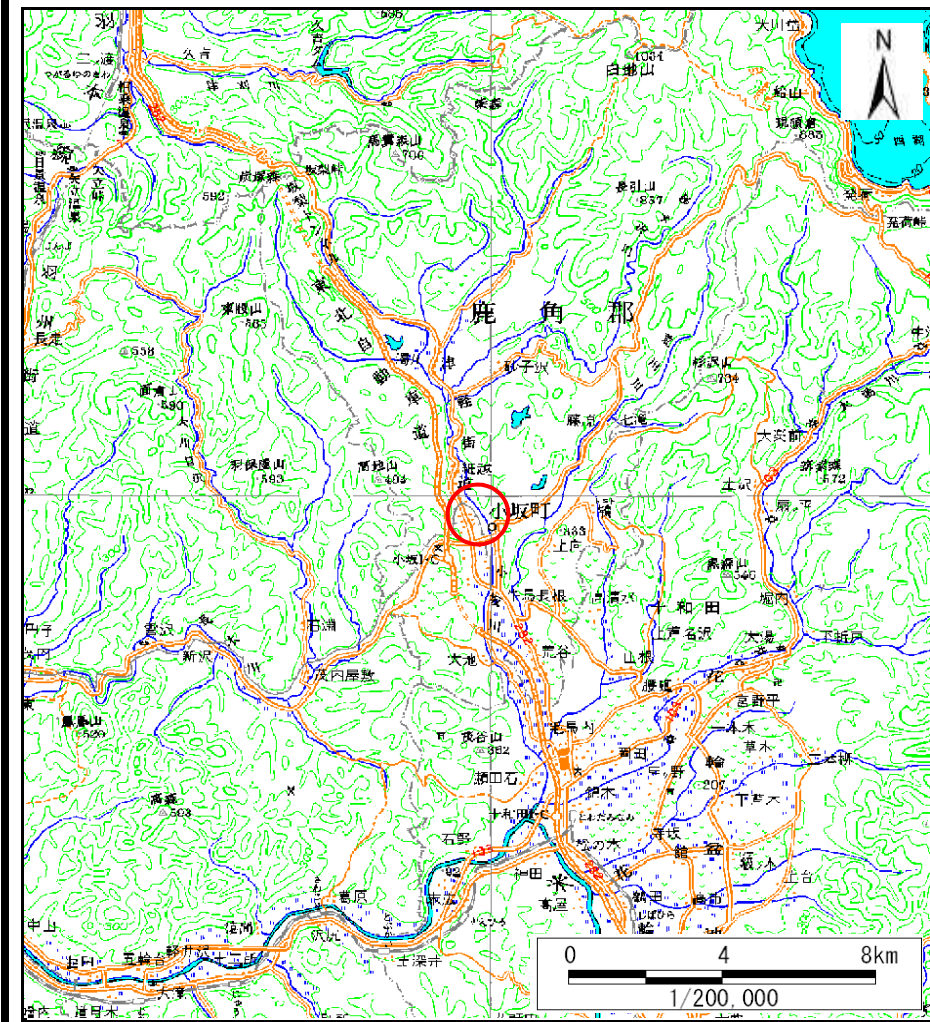
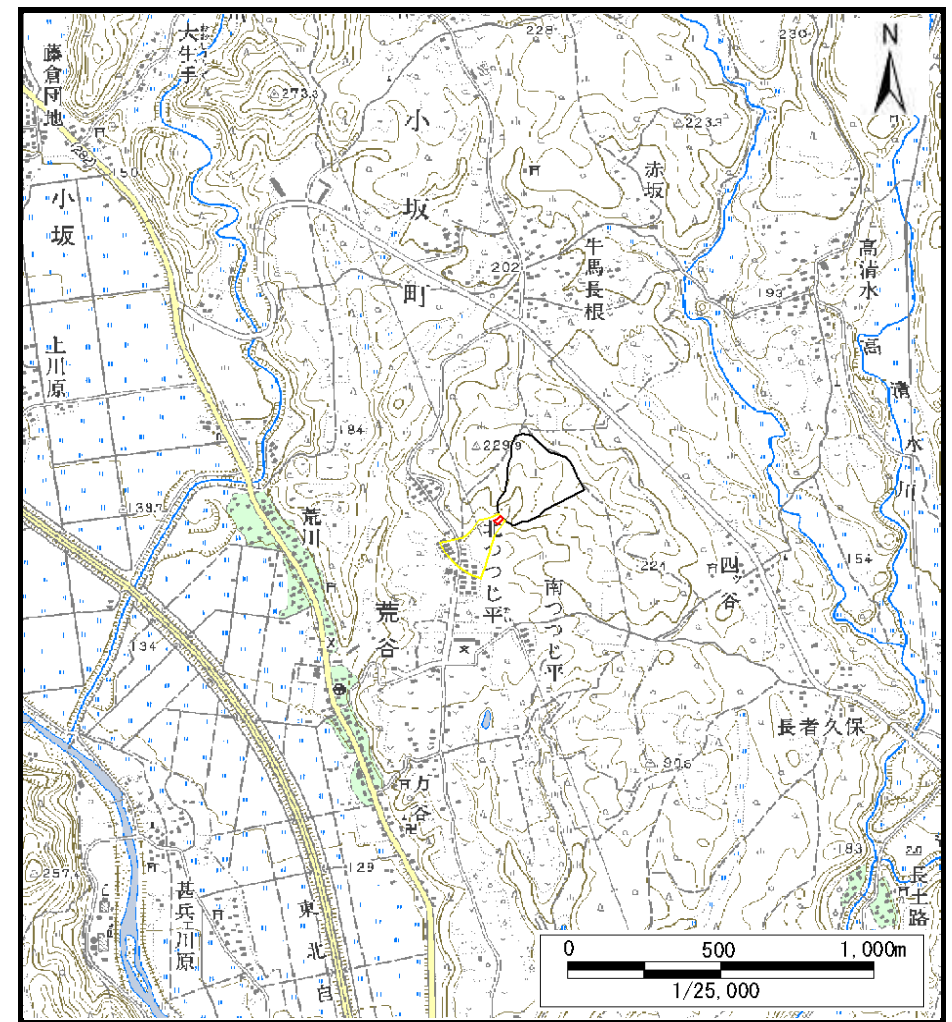


土砂災害警戒区域等の指定の公示に係る図書（その1）



(1/200,000)



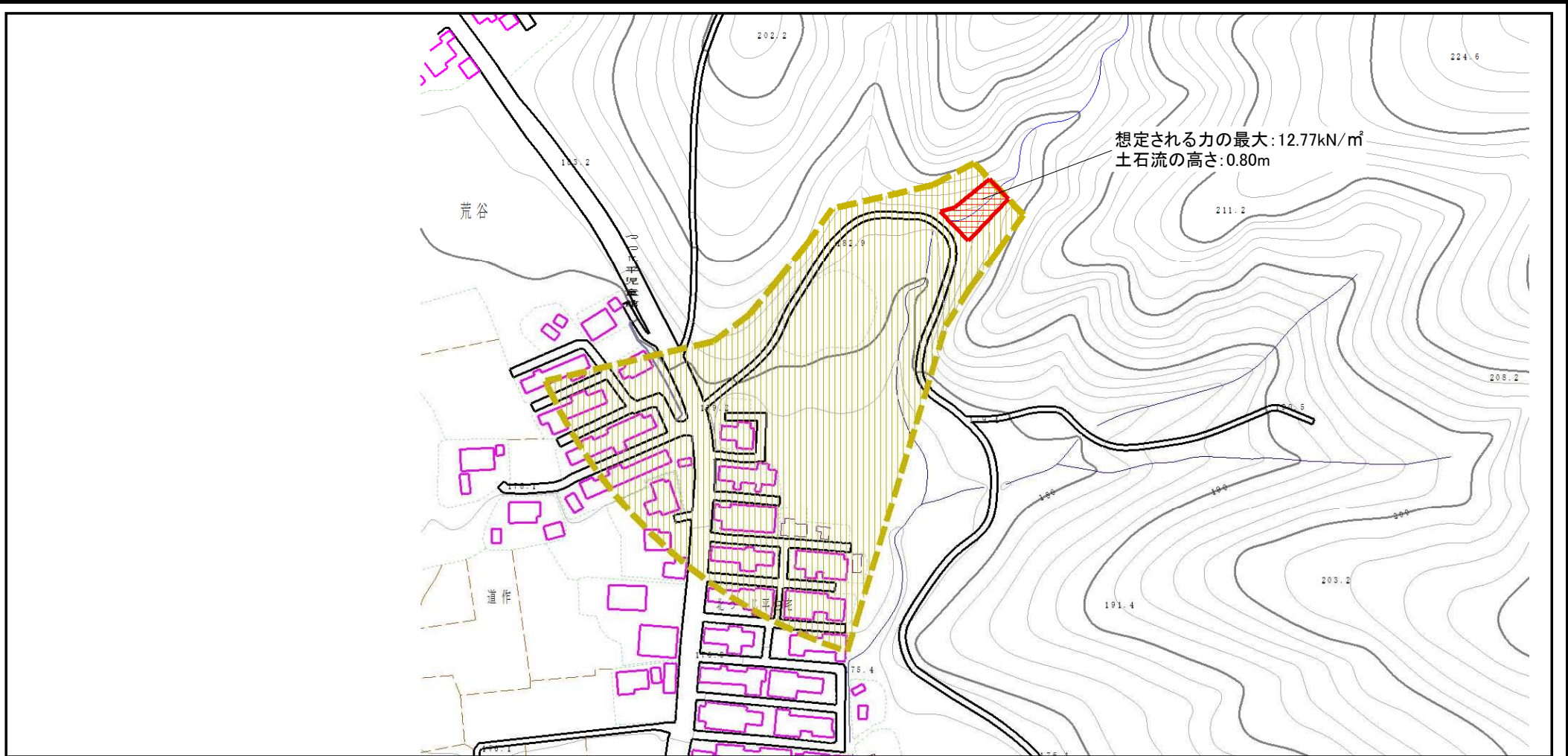
(1/25,000)

様式-1 (土)
土砂災害警戒区域・土砂災害特別警戒区域 位置図

自然現象の種類	土石流
溪流番号	I-0087-1
溪流名	つつじ平沢
所在地	秋田県鹿角郡小坂町荒谷字上ノ平

この地図は、国土地理院長の承認を得て、同院発行の数値地図200000(地図画像)及び数値地図25000(地図画像)を複製したものである。(承認番号 平24情複、第253号)

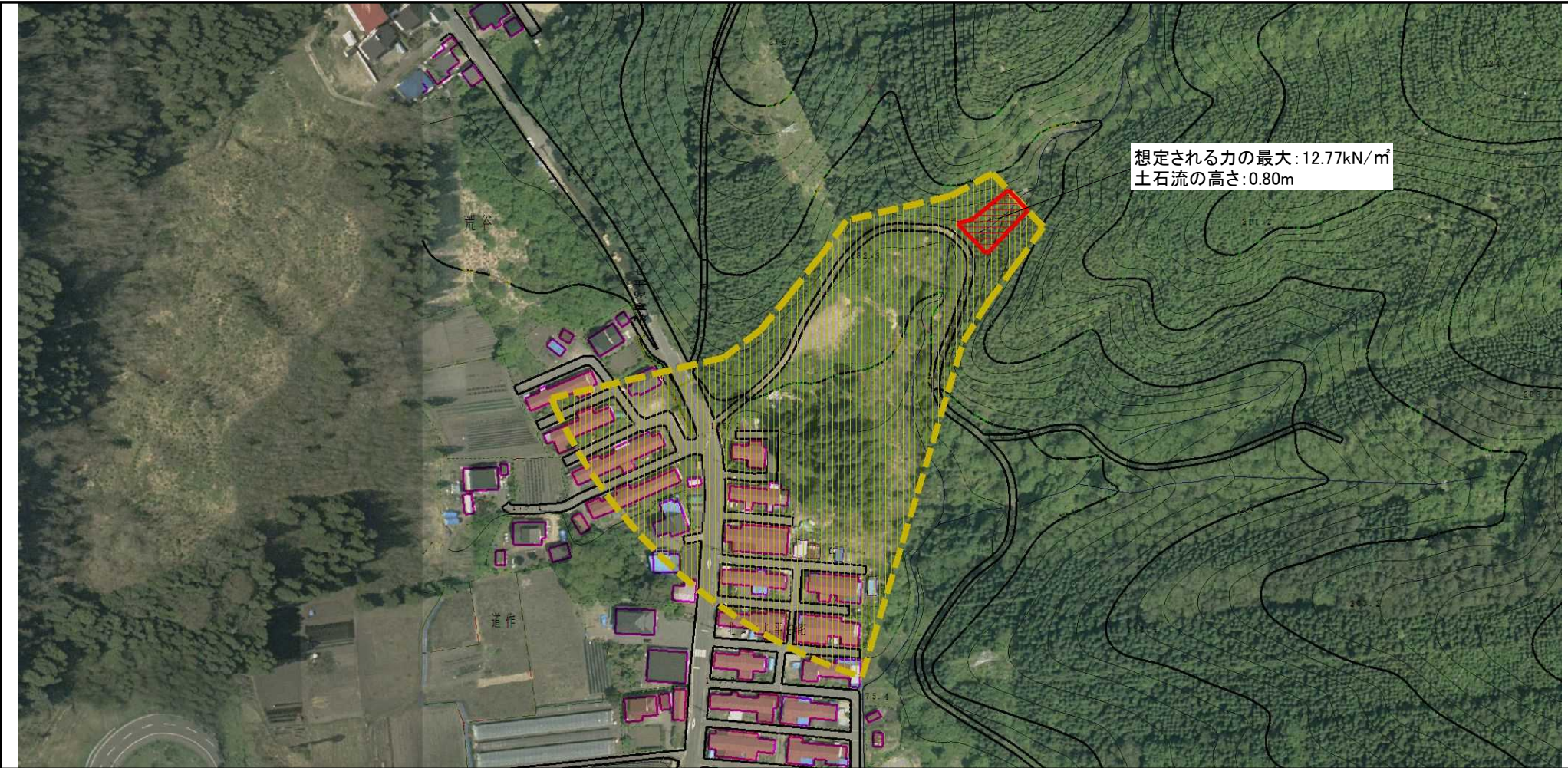
土砂災害警戒区域等の指定の公示に係る図書 (その2)



0 1 × 100m

様式-2 (土) 土砂災害警戒区域・土砂災害特別警戒区域 区域図	土砂災害防止法施行令第二条の基準に該当する区域		N 縮尺 1:2,500	自然現象の種類	土石流	溪流番号	I-0087-1
	土砂災害防止法施行令第三条の基準に該当する区域	土石流の高さが1mを超える場合、土石等の移動による力が50kN/m ² を超える区域		告示番号	第49号	溪流名	つつじ平沢
		土石流の高さが1mを超える場合、土石等の移動による力が50kN/m ² を超えない区域		告示年月日	平成28年1月22日	所在地	秋田県鹿角郡小坂町荒谷字上ノ平
		その他の区域					

土砂災害警戒区域等の指定の公示に係る図書（その2）



0 1 × 100m

様式-2 (土)
土砂災害警戒区域・土砂災害特別警戒区域
区域図

土砂災害防止法施行令第二条の基準に該当する区域			N	自然現象の種類	土石流	溪流番号	I-0087-1	
土砂災害防止法施行令第三条の基準に該当する区域	土石流の高さが1mを超える場合、土石等の移動による力が50kN/m ² を超える区域			縮尺 1:2,500	告示番号	第49号	溪流名	つつじ平沢
	土石流の高さが1mを超える場合、土石等の移動による力が50kN/m ² を超えない区域				告示年月日	平成28年1月22日	所在地	秋田県鹿角郡小坂町荒谷字上ノ平
	その他の区域							

土砂災害警戒区域等の指定の公示に係る図書（その３）

横断測線の区間	土石流の力 (kN/m ²)	土石流の高さ (m)	区分	横断測線の区間	土石流の力 (kN/m ²)	土石流の高さ (m)	区分
0~1	12.8	0.8	R				
1~2	10.8	0.7	R				
2~3	8.5	0.6	Y				
3~4	7.8	0.6	Y				
4~5	6.1	0.6	Y				
5~6	5.3	0.6	Y				
6~7	4.6	0.7	Y				
7~8	4.6	0.7	Y				
8~9	4.3	0.7	Y				
9~10	3.3	0.7	Y				
10~11	3.2	0.7	Y				
11~12	2.4	0.8	Y				
12~13	2.0	0.9	Y				

様式-3 (土) 建築物の構造の規制に必要な衝撃に関する事項	自然現象の種類	土石流	溪流番号	I-0087-1
	告示番号	第49号	溪流名	つつじ平沢
	告示年月日	平成28年1月22日	所在地	秋田県鹿角郡小坂町荒谷字上ノ平