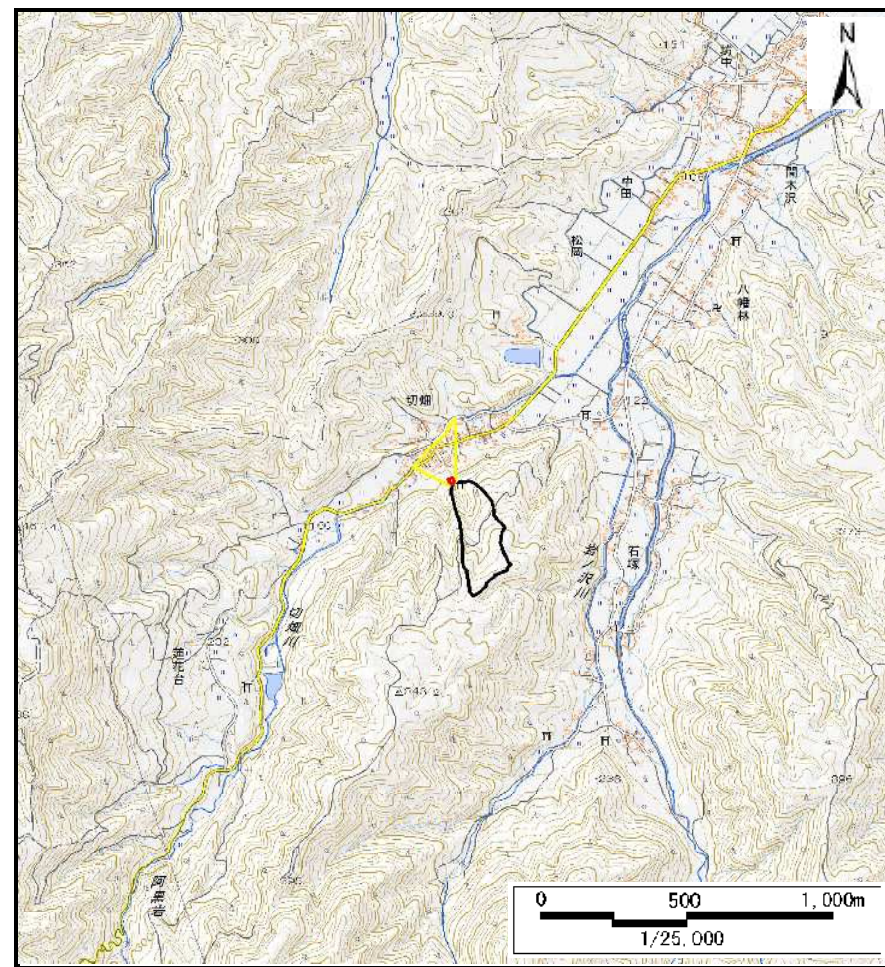
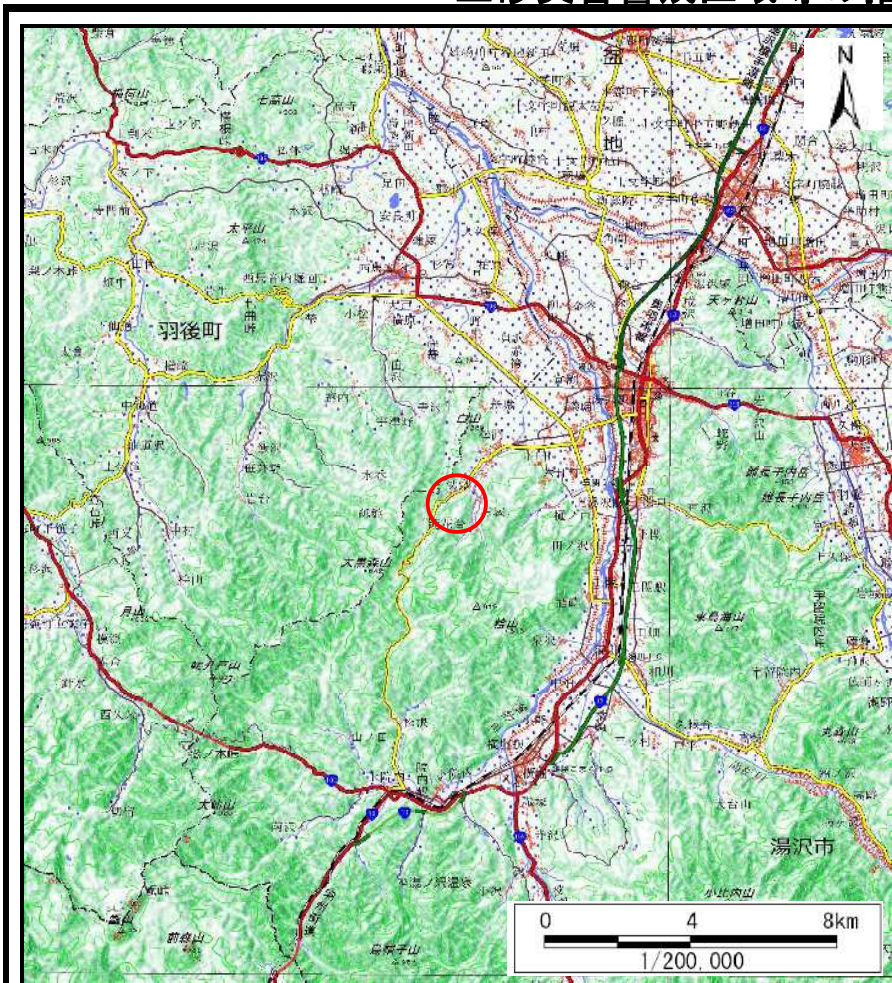


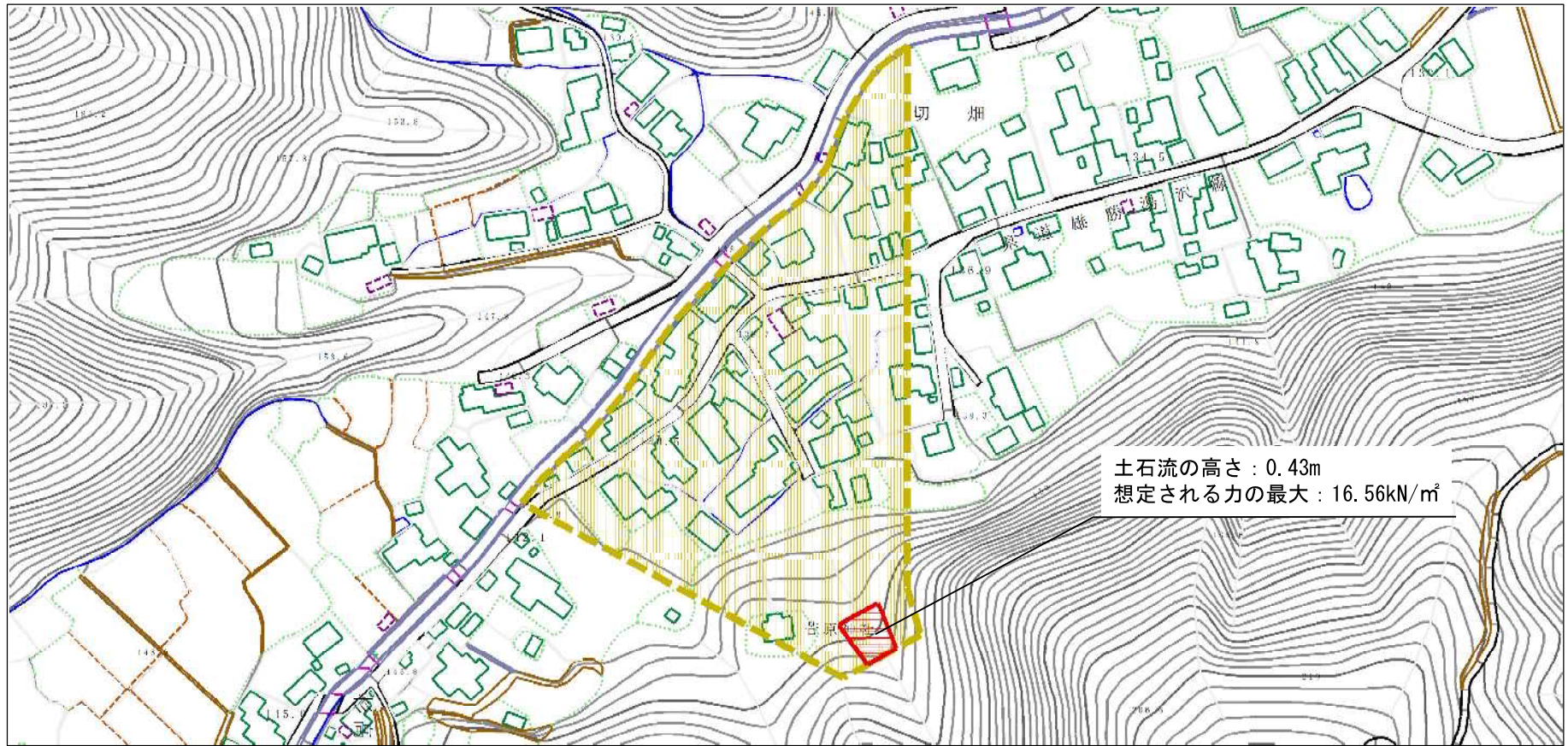
## 土砂災害警戒区域等の指定の公示に係る図書（その1）



様式-1 (土) 土砂災害警戒区域・土砂災害特別警戒区域 位置図	自然現象の種類	土石流
	溪流番号	207-I-086
	溪流名	切畑沢2
	所在地	秋田県湯沢市松岡字十二ヶ沢及び切畑

測量法に基づく国土地理院長承認(複製)R 1TOF 44。本製品を複製する場合には、国土地理院の長の承認を得なければならない。

# 土砂災害警戒区域等の指定の公示に係る図書（その2）



0 ————— | ×100m

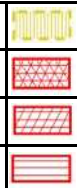
様式-2 (土)

土砂災害警戒区域・土砂災害特別警戒区域図

土砂災害防止法施行令第二条の基準に該当する区域  
(土砂災害警戒区域)

土砂災害防止法施行令第三条の基準に該当する区域  
(土砂災害特別警戒区域)

土石流の高さが1mを超える場合、土石等の移動による力が50kN/mを超える区域  
土石流の高さが1mを超える場合、土石等の移動による力が50kN/m以下の区域  
それ以外の区域



縮尺  
1:2,500

自然現象の種類

土石流

告示番号

第101号

告示年月日

令和2年3月10日

溪流番号

207-1-086

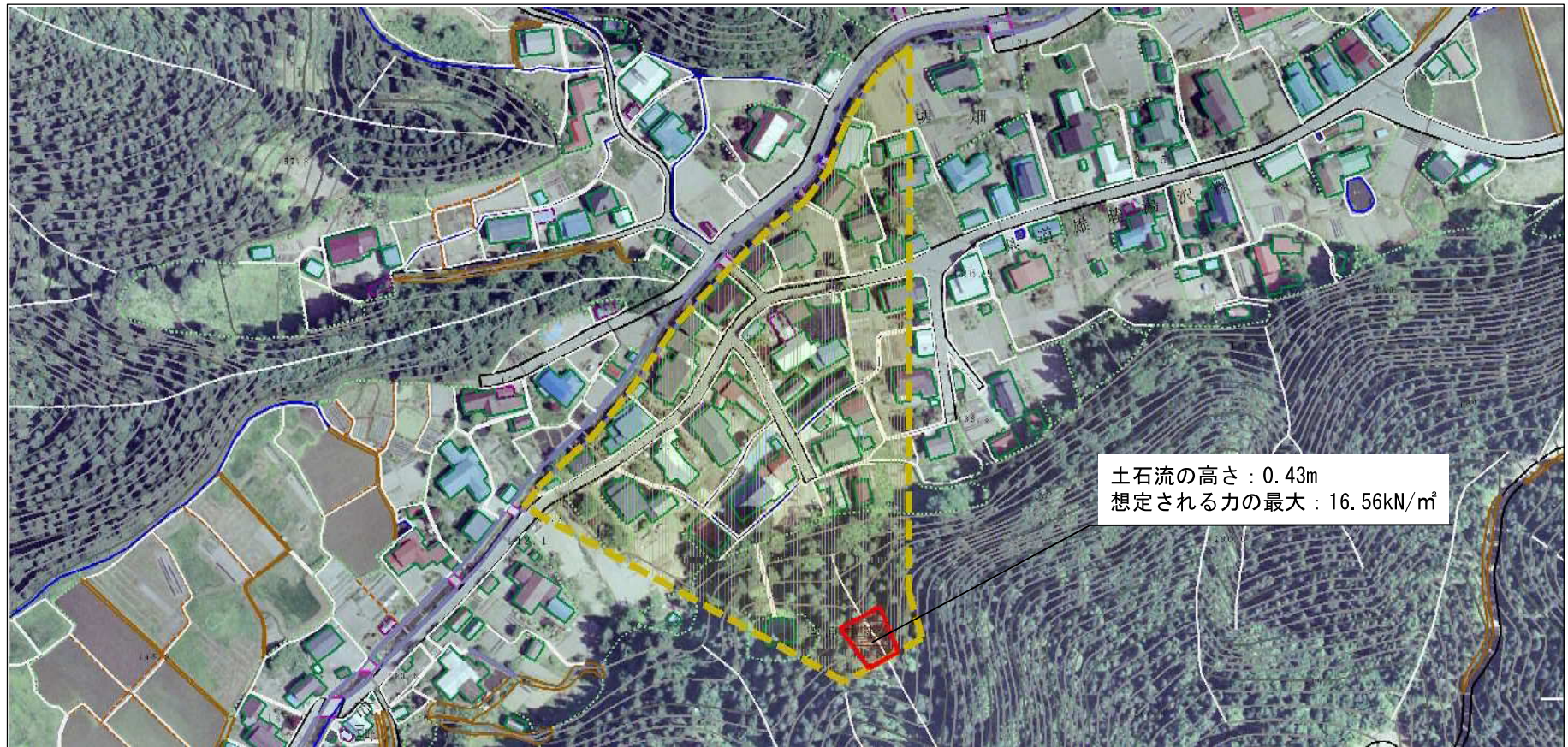
溪流名

切畑沢2

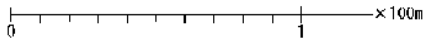
所在地

秋田県湯沢市松岡字十二ヶ沢及び切畑

# 参考資料 (その3)



土石流の高さ : 0.43m  
 想定される力の最大 : 16.56kN/m<sup>2</sup>



参考資料	土石災害防止法施行令第二条の基準に該当する区域 (土石災害警戒区域)			N 縮尺 1:2,500	自然現象の種類	土石流	溪流番号	207-1-086
	土石災害防止法施行令第三条の基準に該当する区域 (土石災害特別警戒区域)	土石流の高さが1mを超える場合、土石等の移動による力が50kN/mを超える区域			告示番号	第101号	溪流名	切畑沢2
		土石流の高さが1mを超える場合、土石等の移動による力が50kN/m以下の区域			告示年月日	令和2年3月10日	所在地	秋田県湯沢市松岡字十二ヶ沢及び切畑
		それ以外の区域						

