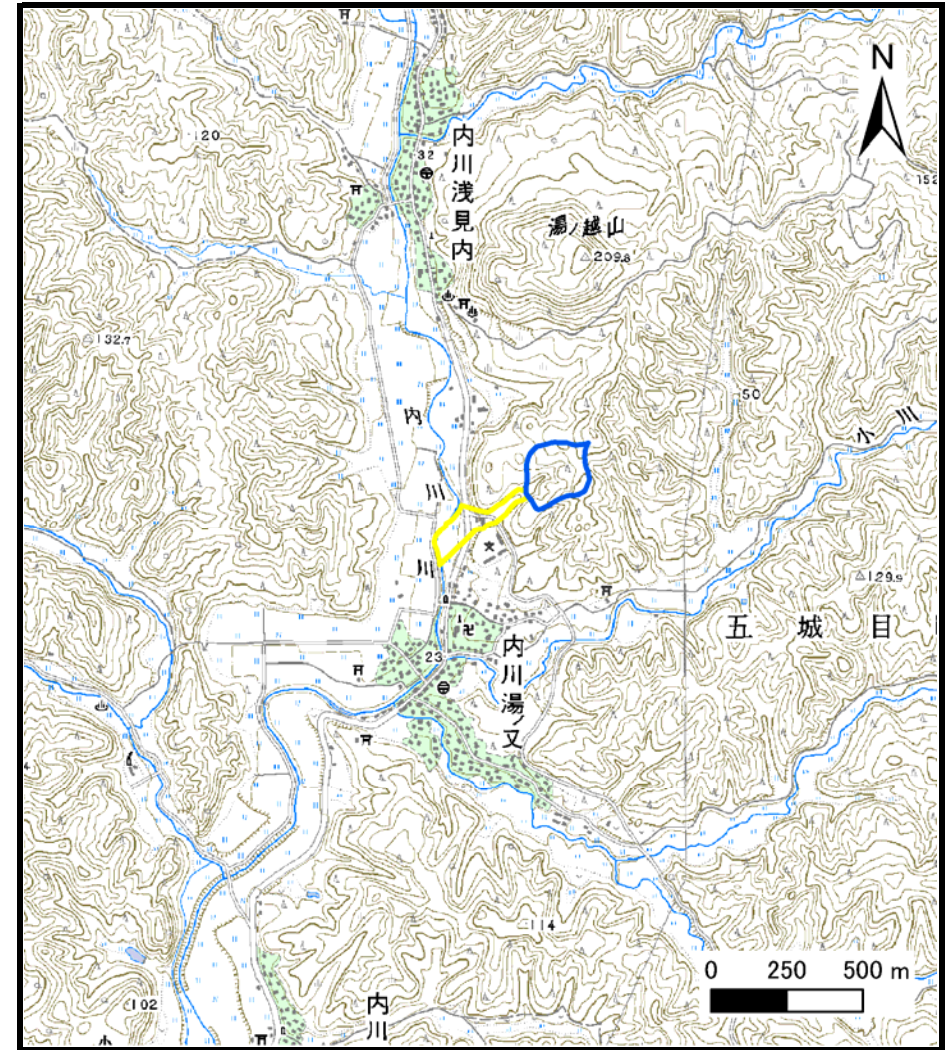


# 土砂災害警戒区域等の指定の公示に係る図書（その1）



(1/200,000)



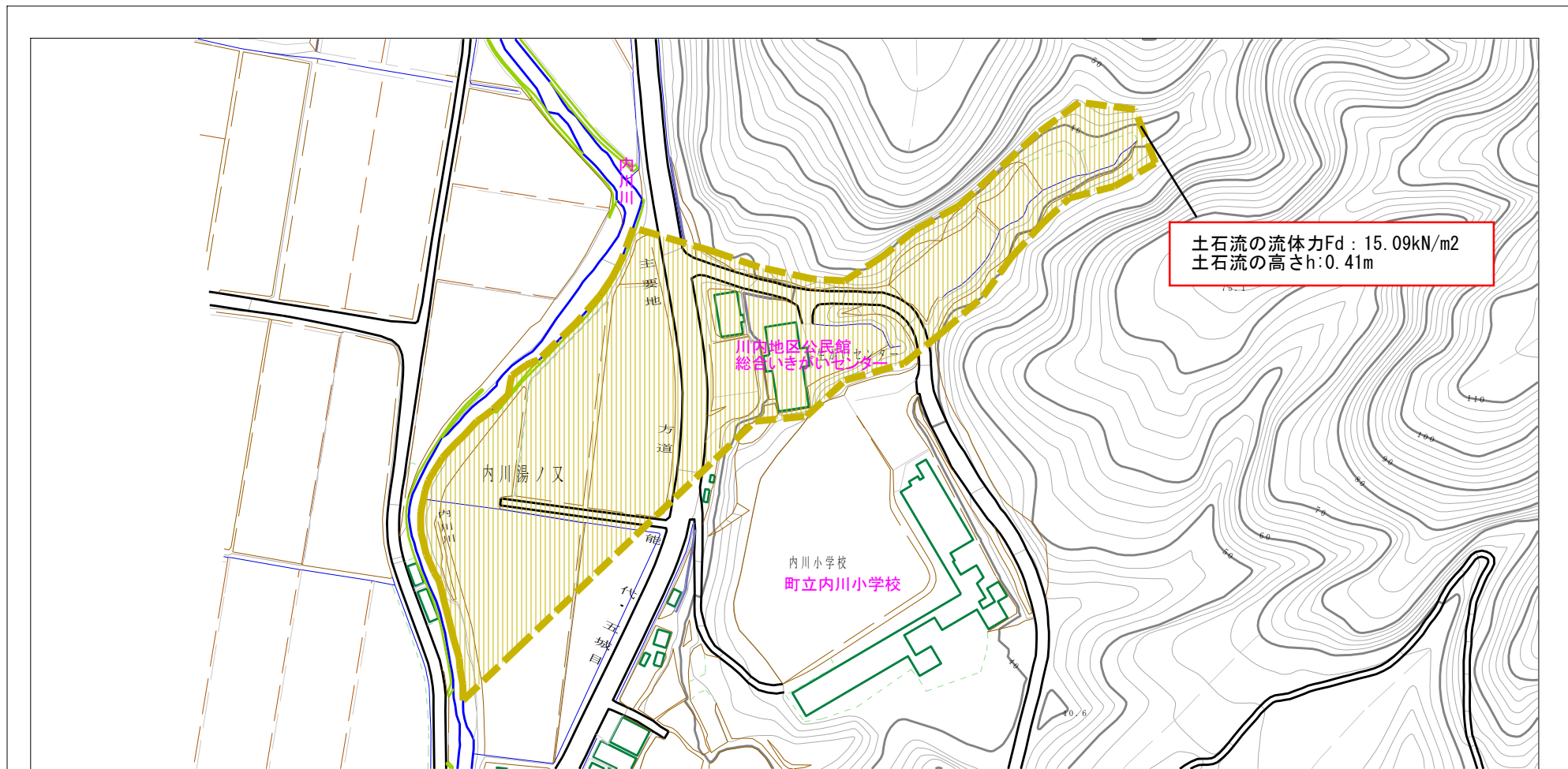
(1/25,000)

様式-1 (土)  
土砂災害警戒区域・土砂災害特別警戒区域 位置図

自然現象の種類	土石流
溪流番号	I-1295
溪流名	苗代沢1
所在地	南秋田郡五城目町内川湯ノ又字苗代沢

この地図は、国土地理院長の承認を得て、同院発行の20万分の1・2万5千分の1の地形図を複製したものである。（承認番号 平成24東複、第96号）

# 土砂災害警戒区域の指定の公示に係る図書（その2）



0 1 × 100m

“様式－2（土）  
土砂災害警戒区域 区域図”

土砂災害防止法施行令第二条の基準に該当する区域

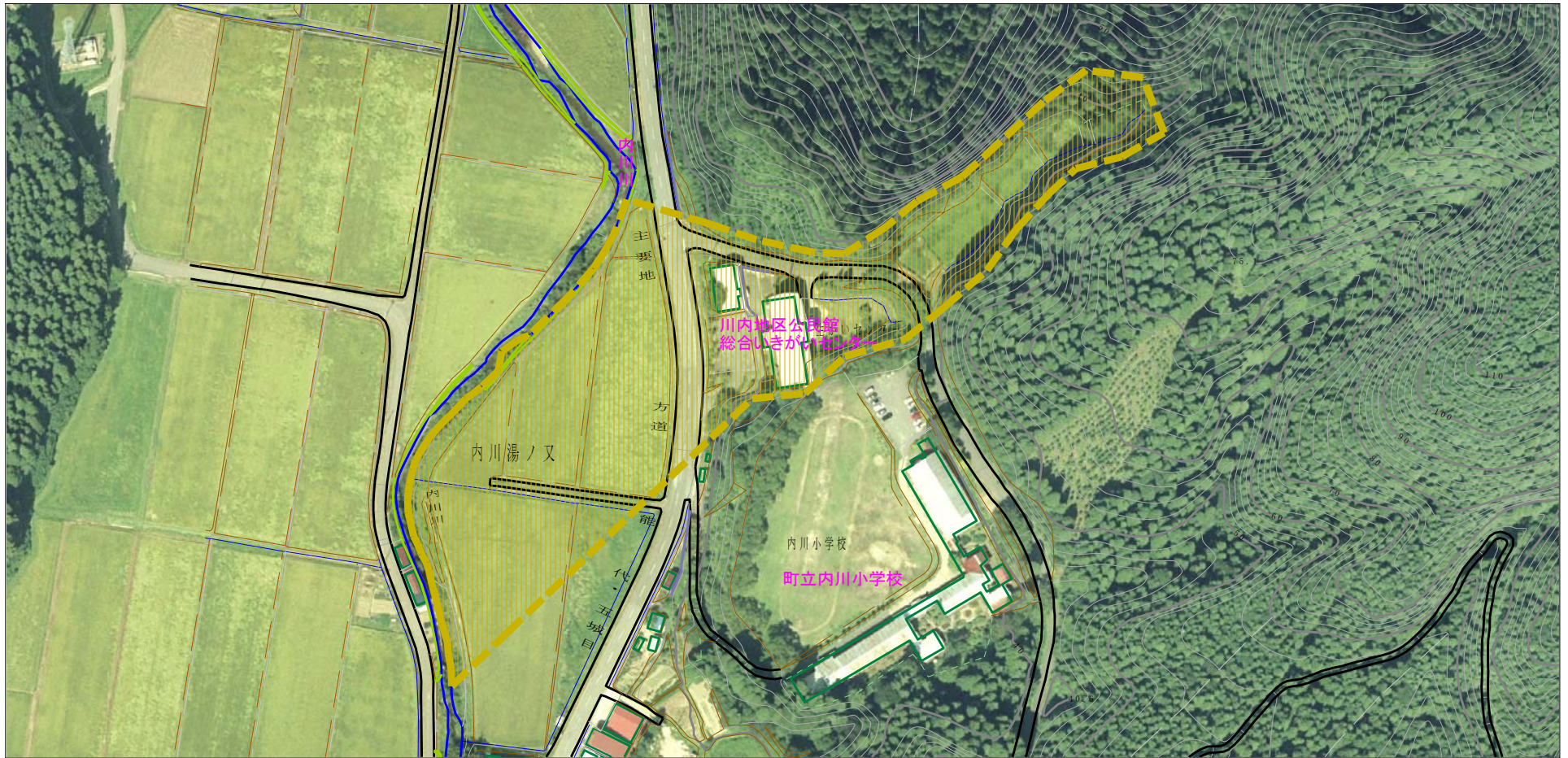


N  
縮尺  
1:2,500

自然現象の種類	土石流	溪流番号	I-1295
告示番号	第50号	溪流名	苗代沢1
告示年月日	平成28年1月22日	所在地	南秋田郡五城目町内川湯ノ又字苗代沢



# 参考資料



参考資料	土砂災害防止法施行令第二条の基準に該当する区域		N  縮尺 1:2,500	自然現象の種類	土石流	溪流番号	I-1295
				告示番号		溪流名	苗代沢沢1
				告示年月日		所在地	南秋田郡五城目町内川湯ノ又字苗代沢

### 土砂災害警戒区域等の指定の公示に係わる図書(その3)

区分番号	力の大きさのうち 最大のもの (kN/m <sup>2</sup> )	土石流の高さ (m)
No.0	15.09	0.41
No.1	6.88	0.27
No.2	4.60	0.23
No.3	3.17	0.21
No.4	2.57	0.20
No.5	1.85	0.20
No.6	1.27	0.21
No.7	1.36	0.21
No.8	1.22	0.21
No.9	0.96	0.23
No.10	1.06	0.22
No.11	1.09	0.21
No.12	1.04	0.22
No.13	1.03	0.22
No.14	0.99	0.22
No.15	1.02	0.22
No.16	1.07	0.22
No.17	0.76	0.24
No.18	0.68	0.25
No.19	0.66	0.26

様式-3(土)  建築物の構造の規制に必要な衝撃に関する事項	自然現象の種類	土石流	溪流番号	I-1295
	公示番号		溪流名	苗代沢沢1
	公示年月日		所在地	南秋田郡五城目町内川湯ノ又字苗代沢