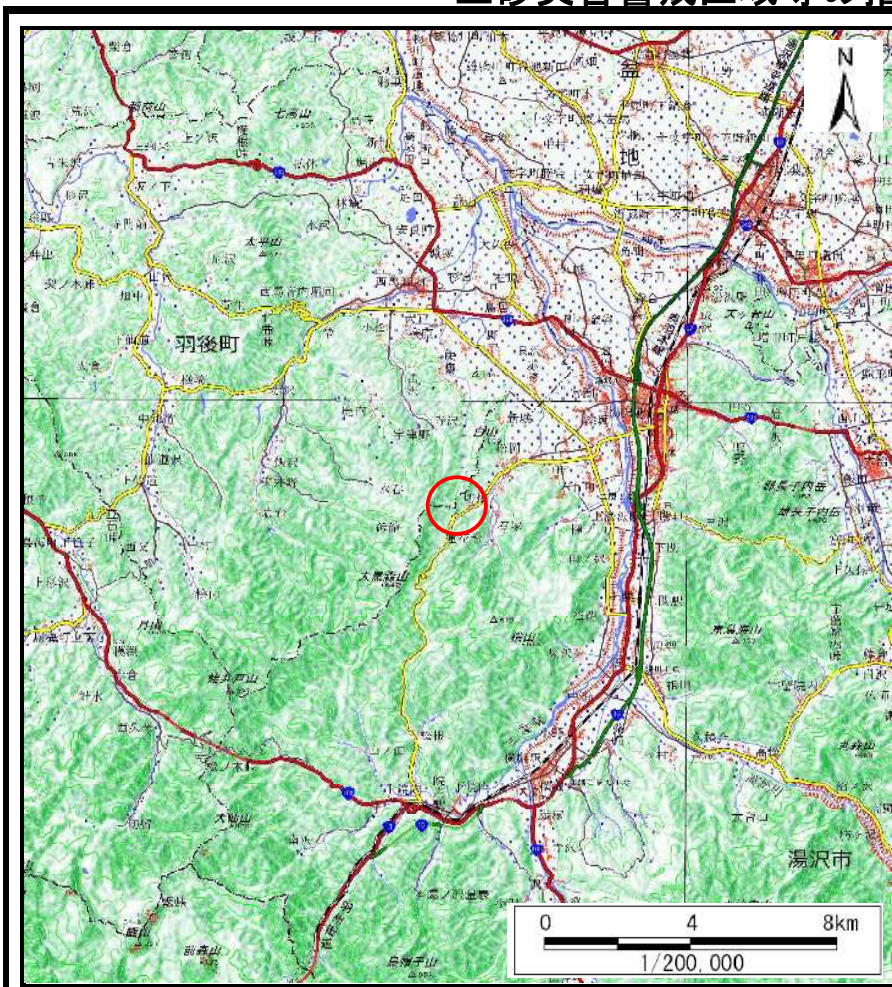
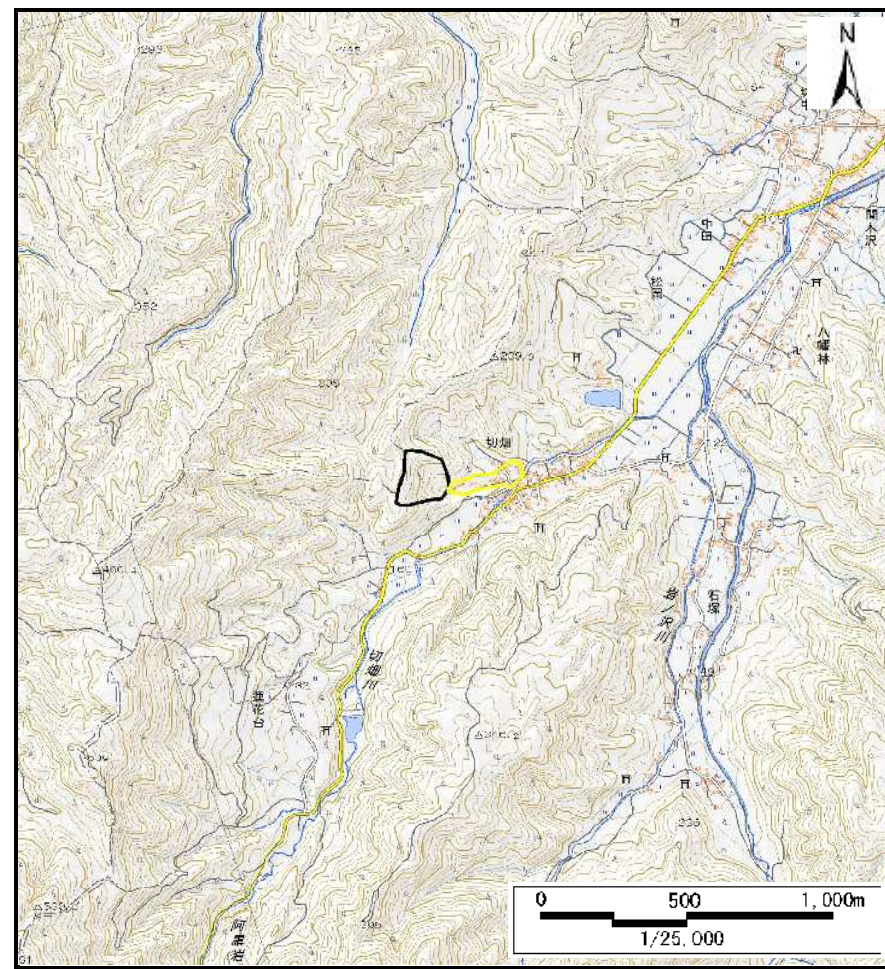


土砂災害警戒区域等の指定の公示に係る図書（その1）



(1/200,000)

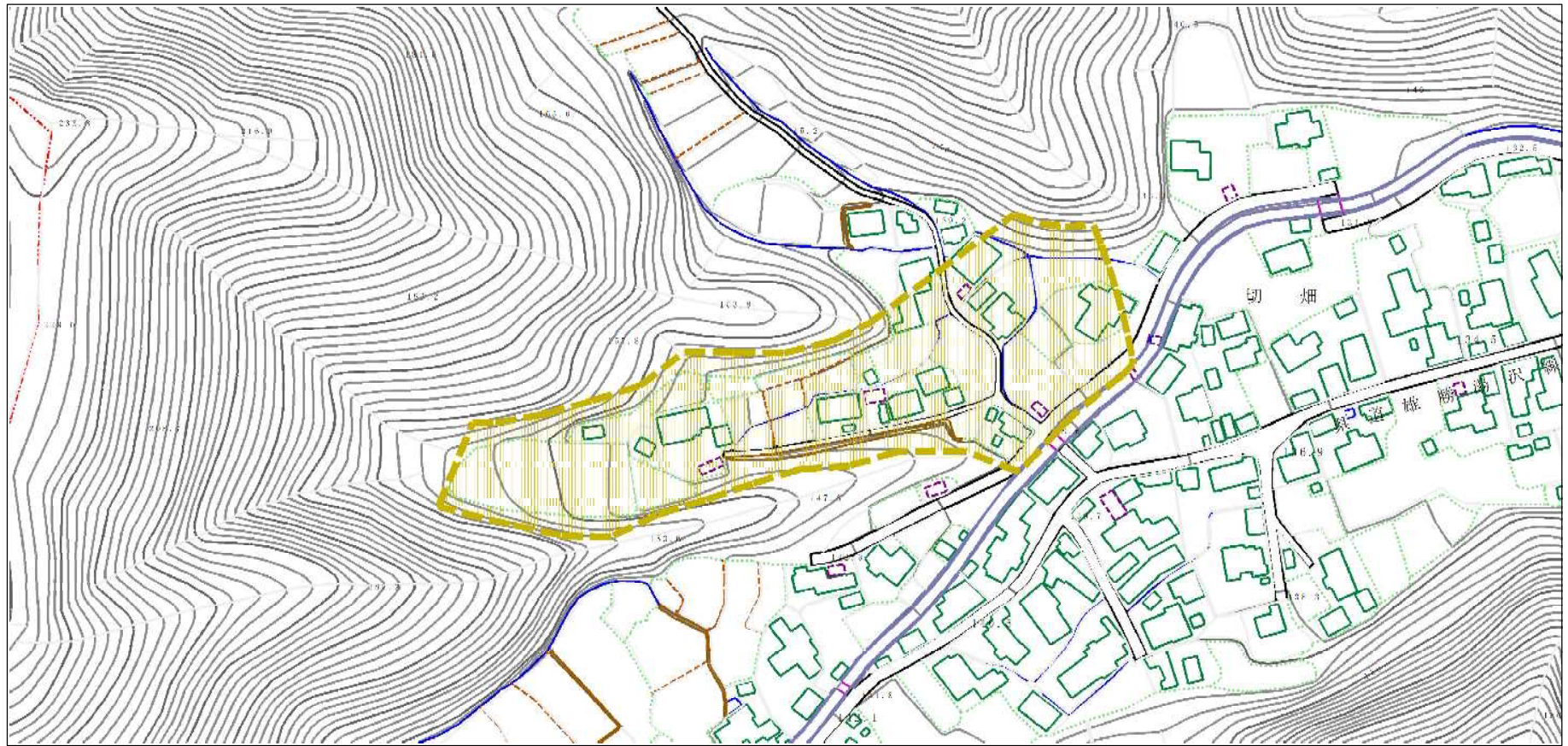


(1/25,000)

様式-1(土)
土砂災害警戒区域・土砂災害特別警戒区域 位置図

自然現象の種類	土石流
溪流番号	207-I-087
溪流名	切畑2
所在地	秋田県湯沢市松岡字切畑

土砂災害警戒区域等の指定の公示に係る図書（その2）



0 ————— | ————— × 100m

様式-2 (土)

土砂災害警戒区域・土砂災害特別警戒区域図

土砂災害防止法施行令第二条の基準に該当する区域
(土砂災害警戒区域)

土砂災害防止法施行令第三条の基準に該当する区域
(土砂災害特別警戒区域)

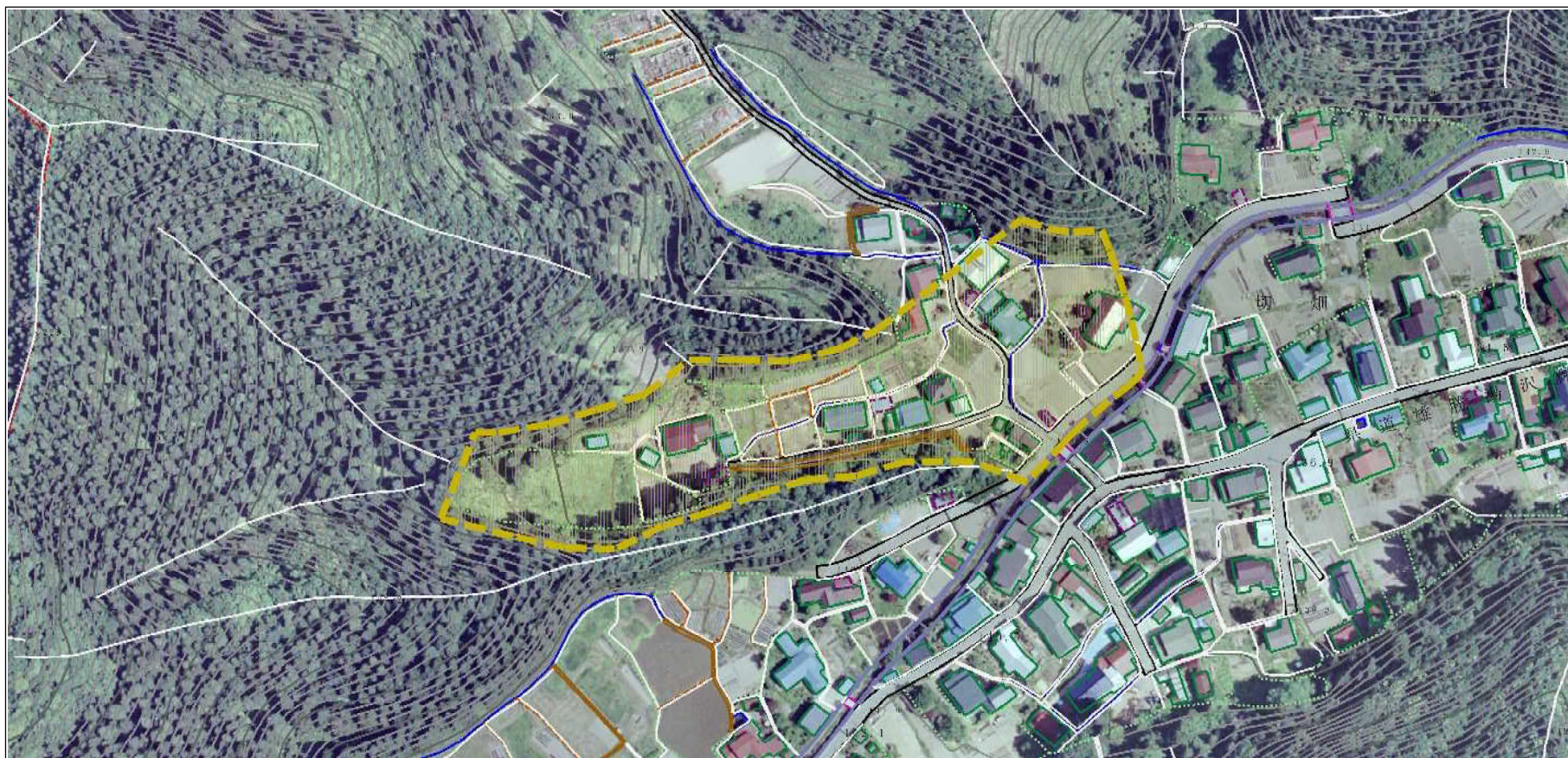
それ以外の区域



縮尺
1:2,500


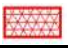

自然現象の種類	土石流	溪流番号	207-1-087
告示番号	第102号	溪流名	切畑2
告示年月日	令和2年3月10日	所在地	秋田県湯沢市松岡字切畑

参考資料 (その3)



0 100m

参考資料

参考資料	土砂災害防止法施行令第二条の基準に該当する区域 (土砂災害警戒区域)			N 縮尺 1:2,500	自然現象 の種類	土石流	溪流番号	207-1-087
	土砂災害防止 法施行令第三 条の基準に該 当する区域 (土砂災害特別 警戒区域)	土石流の高さが1mを超える場合、土石等の 移動による力が50kN/mを超える区域			告示番号	第102号	溪流名	切畑2
		土石流の高さが1mを超える場合、土石等の 移動による力が50kN/m以下の区域			告示年月日	令和2年3月10日	所在地	秋田県湯沢市松岡字切畑
		それ以外の区域	