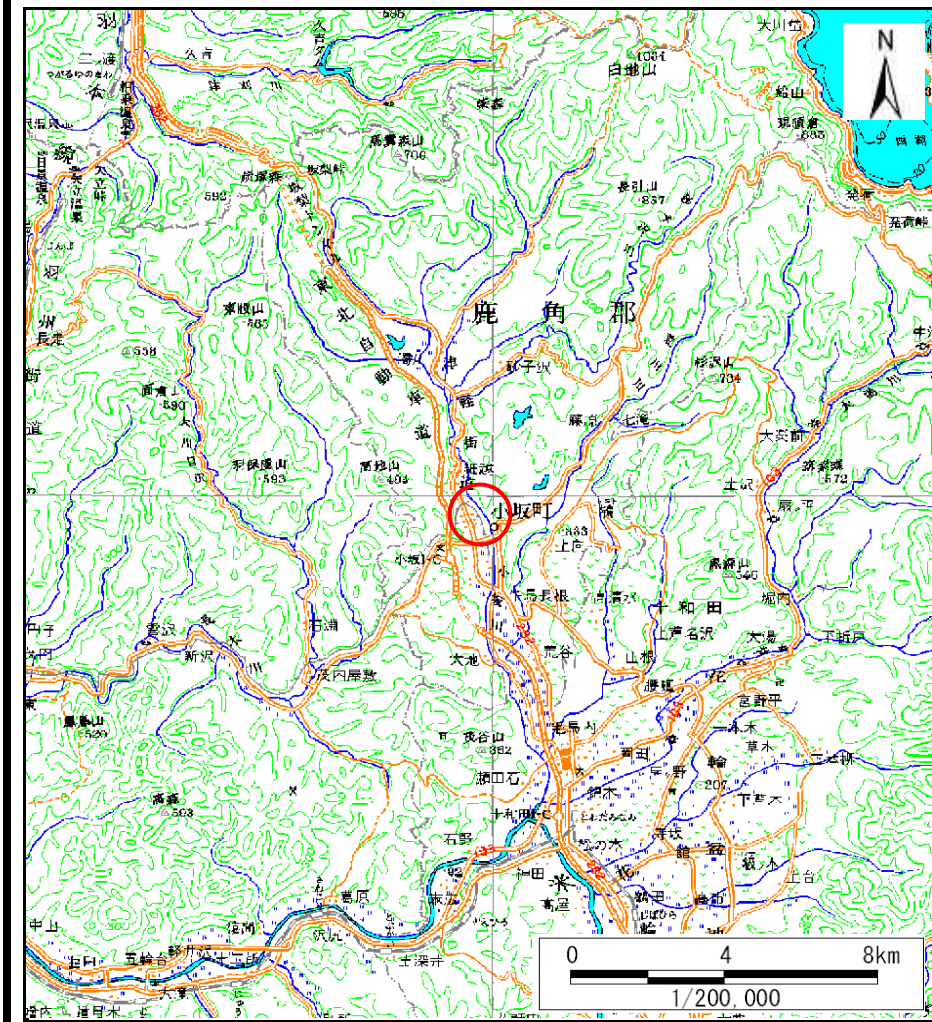
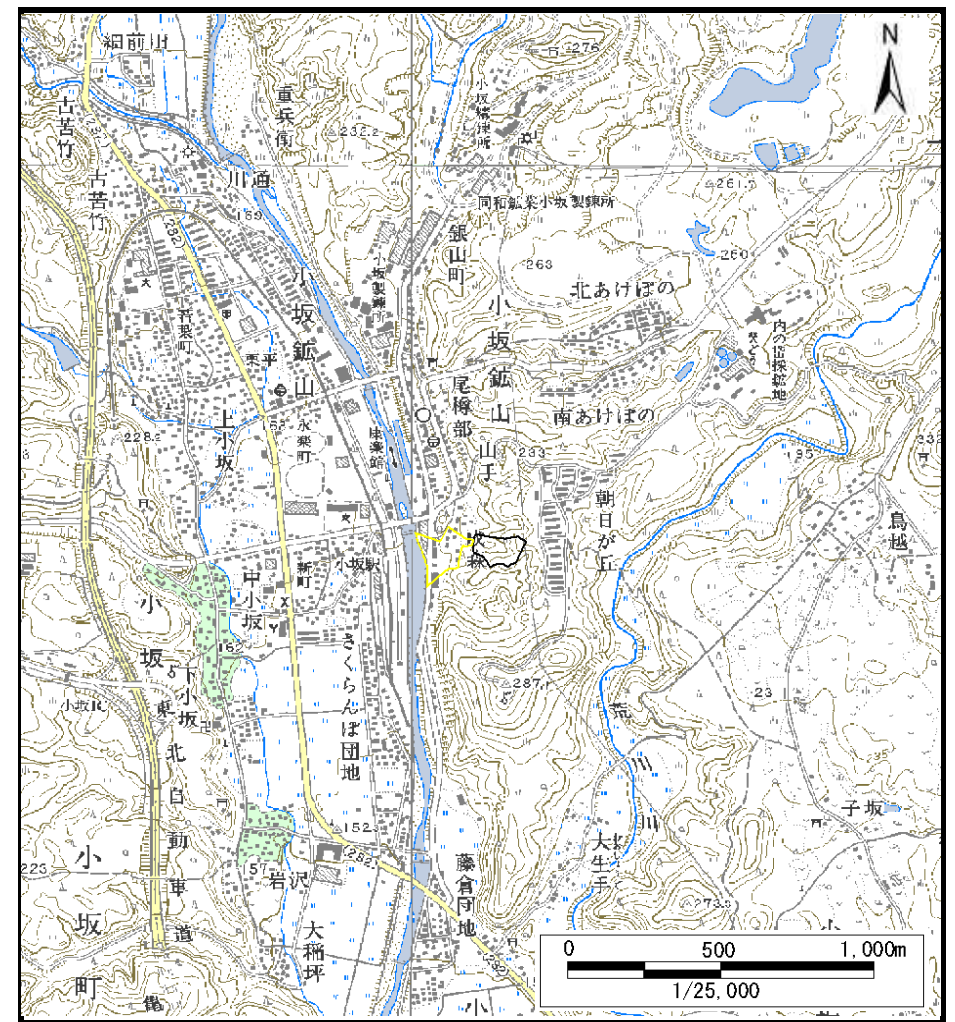


土砂災害警戒区域等の指定の公示に係る図書（その1）



(1/200,000)



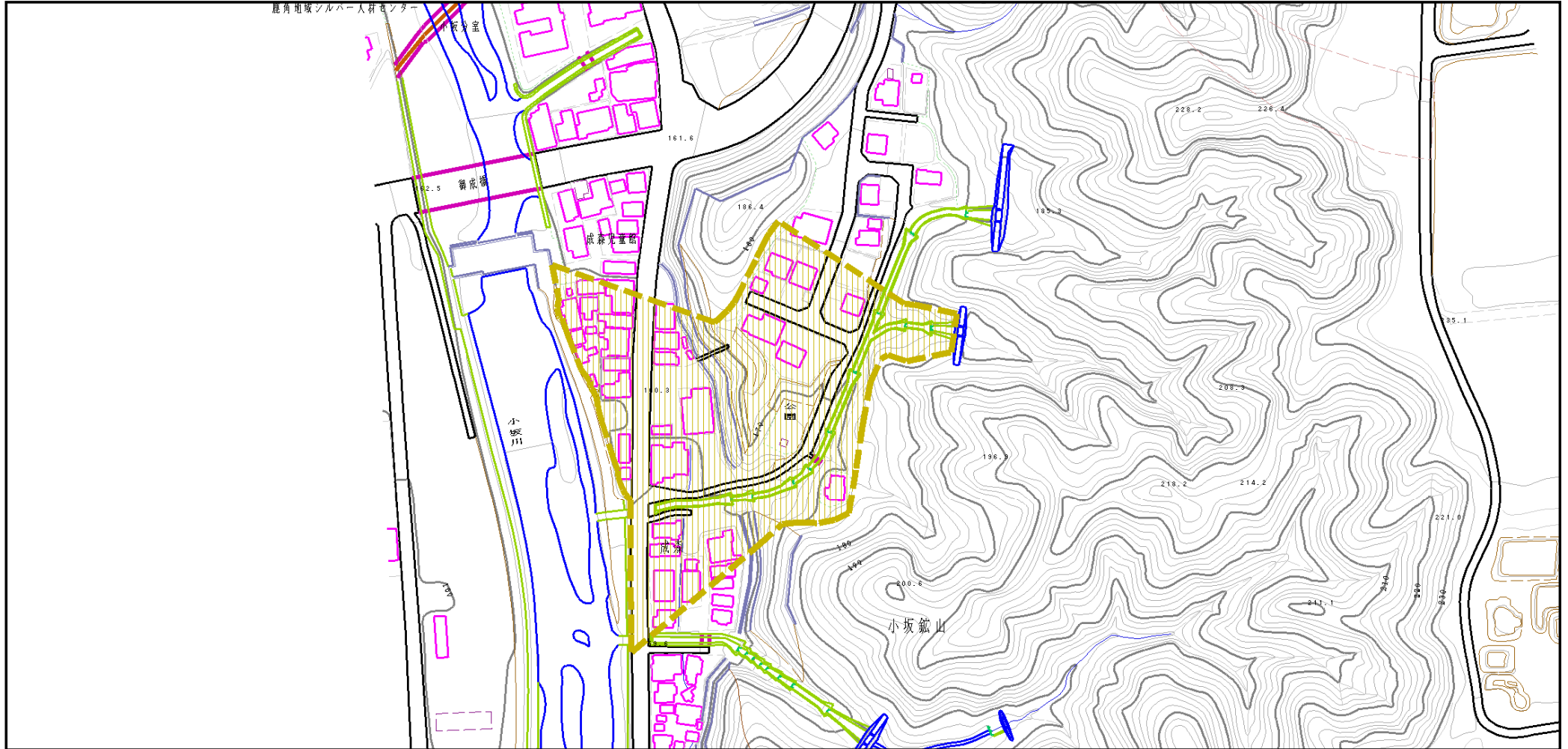
(1/25,000)

様式-1 (土)
土砂災害警戒区域・土砂災害特別警戒区域 位置図

自然現象の種類	土石流
溪流番号	I-0076
溪流名	成森沢3
所在地	秋田県鹿角郡小坂町小坂鉦山字尾樽部

この地図は、国土地理院長の承認を得て、同院発行の数値地図200000(地図画像)及び数値地図25000(地図画像)を複製したものである。(承認番号 平24情復、第253号)

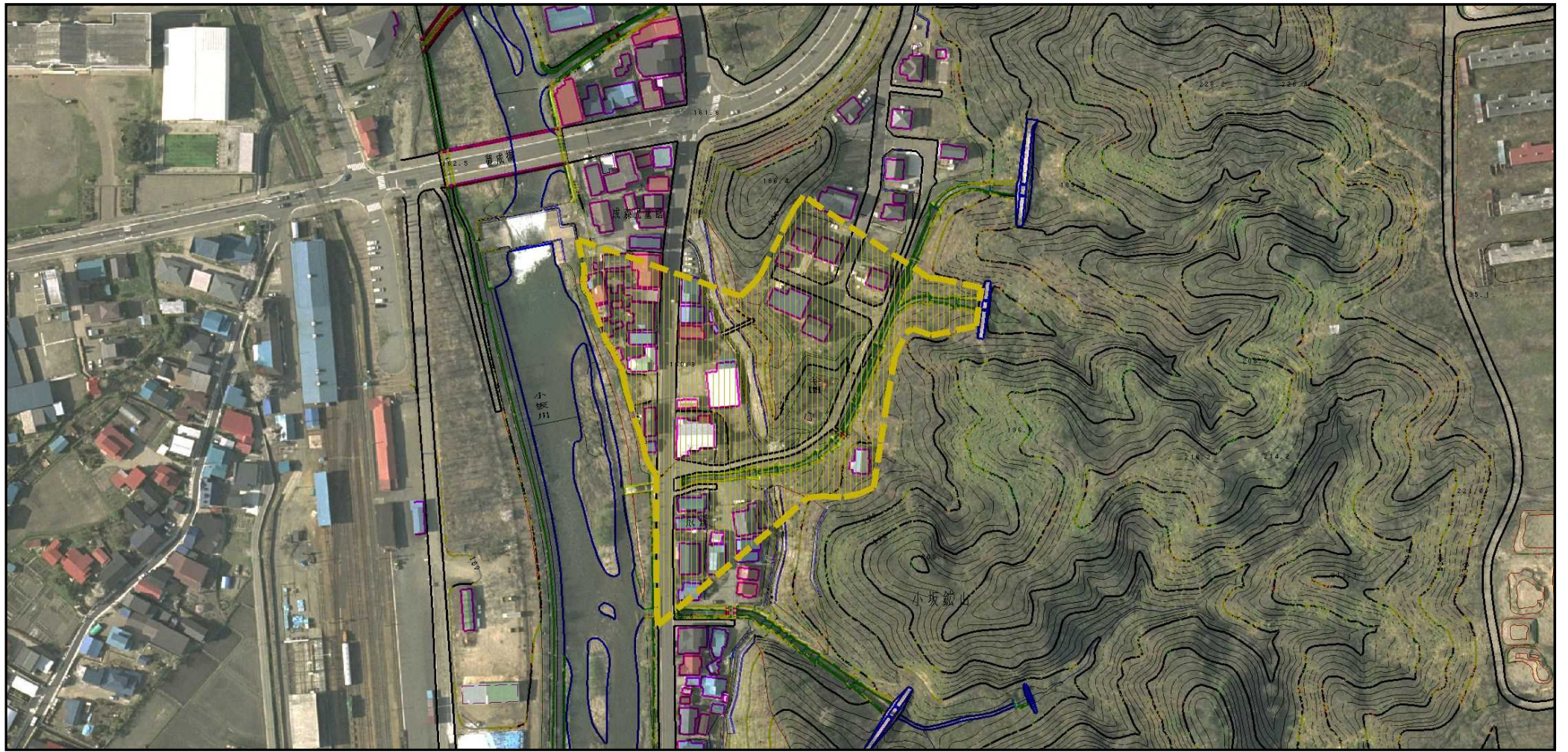
土砂災害警戒区域等の指定の公示に係る図書（その2）



0 1 × 100m

様式-2 (土) 土砂災害警戒区域・土砂災害特別警戒区域 区域図	土砂災害防止法施行令第二条の基準に該当する区域		N 縮尺 1:2,500	自然現象の種類	土石流	溪流番号	I-0076
	土砂災害防止法施行令第三条の基準に該当する区域	土石流の高さが1mを超える場合、土石等の移動による力が50kN/m ² を超える区域		告示番号	第50号	溪流名	成森沢3
		土石流の高さが1mを超える場合、土石等の移動による力が50kN/m ² を超えない区域		告示年月日	平成28年1月22日	所在地	秋田県鹿角郡小坂町小坂鉱山字尾樽部
	その他の区域						

土砂災害警戒区域等の指定の公示に係る図書（その2）



0 1 × 100m

様式-2 (土)
土砂災害警戒区域・土砂災害特別警戒区域
区域図

土砂災害防止法施行令第二条の基準に該当する区域			N 縮尺 1:2,500	自然現象の種類	土石流	溪流番号	I-0076
土砂災害防止法施行令第三条の基準に該当する区域	土石流の高さが1mを超える場合、土石等の移動による力が50kN/m ² を超える区域			告示番号	第50号	溪流名	成森沢3
	土石流の高さが1mを超える場合、土石等の移動による力が50kN/m ² を超えない区域			告示年月日	平成28年1月22日	所在地	秋田県鹿角郡小坂町小坂鉾山字尾樽部
その他の区域							

土砂災害警戒区域等の指定の公示に係る図書（その3）

横断測線の区間	土石流の力 (kN/m ²)	土石流の高さ (m)	区分		横断測線の区間	土石流の力 (kN/m ²)	土石流の高さ (m)	区分
0~1	0.0	0.0	Y					
1~2	0.0	0.0	Y					
2~3	0.0	0.0	Y					
3~4	0.0	0.0	Y					
4~5	0.0	0.0	Y					
5~6	0.0	0.0	Y					
6~7	0.0	0.0	Y					
7~8	0.0	0.0	Y					
8~9	0.0	0.0	Y					
9~10	0.0	0.0	Y					
10~11	0.0	0.0	Y					
11~12	0.0	0.0	Y					
12~13	0.0	0.0	Y					
13~14	0.0	0.0	Y					
14~15	0.0	0.0	Y					

様式-3 (土) 建築物の構造の規制に必要な衝撃に関する事項	自然現象の種類 土石流	溪流番号 第50号	溪流名 成森沢3
	告示番号 告示年月日	所在地 平成28年1月22日	所在地 秋田県鹿角郡小坂町小坂鉦山字尾樽部